



# KT5W-2N1116

KT5

色标传感器

**SICK**  
Sensor Intelligence.



## 订购信息

类型	订货号
KT5W-2N1116	1018045

其他设备规格和配件 → [www.sick.com/KT5](http://www.sick.com/KT5)



## 详细技术参数

### 产品特点

尺寸(宽 x 高 x 深)	30.4 mm x 53 mm x 80 mm
感应距离	10 mm <sup>1)</sup>
感应距离公差	± 3 mm
外壳形状 (光束出口)	方形
光源	LED, RGB <sup>2)</sup>
轴长	470 nm, 525 nm, 640 nm
光线出口	长和短的设备面, 可更换
光点尺寸	1.2 mm x 4.2 mm
光点位置	长度方向 <sup>3)</sup>
设置	示教按键
示教功能程序	2 点自学习 (静态)

<sup>1)</sup> 从镜头前边缘.

<sup>2)</sup> 平均使用寿命: 100,000 小时, T<sub>U</sub> = +25 °C.

<sup>3)</sup> 根据设备长的一面.

### 机械/电子参数

供电电压	10 V DC ... 30 V DC <sup>1)</sup>
残余纹波	≤ 5 V <sub>SS</sub> <sup>2)</sup>
电流消耗	< 80 mA <sup>3)</sup>
开关频率	10 kHz <sup>4)</sup>

<sup>1)</sup> 短路保护的电网环境下的临界值: 最大 8 A.

<sup>2)</sup> 不得超过或低于 U<sub>V</sub>公差.

<sup>3)</sup> 无负荷.

<sup>4)</sup> 亮暗对比度为 1:1 时.

<sup>5)</sup> 信号传输时间 (电阻负载时).

<sup>6)</sup> 短路屏蔽.

<sup>7)</sup> 测量电压 DC 50 V.

响应时间	50 $\mu$ s <sup>5)</sup>
开关量输出	NPN
开关量输出 (电压)	NPN: 高电平 = 约 $U_V$ / 低电平 $\leq 2$ V
输出电流 $I_{max}$ .	100 mA <sup>6)</sup>
示教功能输入 (ET)	NPN Teach: $U < 2$ V Run: $U = 10$ V ... $< U_V$
存储时间 (ET)	25 ms, 非易失性存储
连接类型	M12公插头, 5 针
防护等级	II <sup>7)</sup>
保护电路	$U_V$ 接口, 带反极性保护 具有短路保护的输出端 Q 抑制干扰脉冲
外壳防护等级	IP67
重量	400 g
外壳材料	压铸锌

1) 短路保护的电网环境下的临界值: 最大 8 A.

2) 不得超过或低于  $U_V$  公差.

3) 无负荷.

4) 亮暗对比度为 1:1 时.

5) 信号传输时间 (电阻负载时).

6) 短路屏蔽.

7) 测量电压 DC 50 V.

## 环境参数

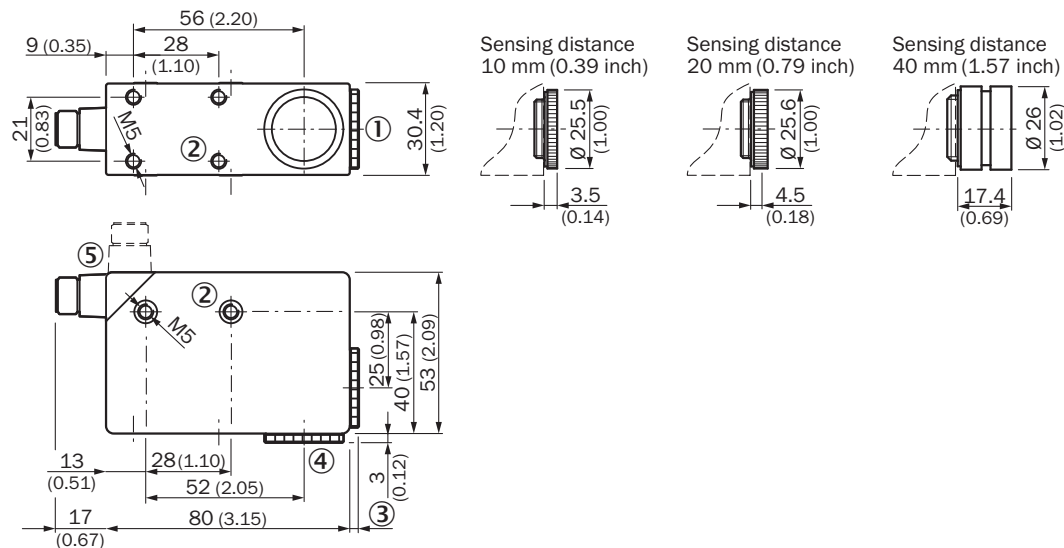
运行环境温度	-10 °C ... +55 °C
存储环境温度	-25 °C ... +75 °C
冲击负荷	根据 IEC 60068 标准

## 分类

ECl@ss 5.0	27270906
ECl@ss 5.1.4	27270906
ECl@ss 6.0	27270906
ECl@ss 6.2	27270906
ECl@ss 7.0	27270906
ECl@ss 8.0	27270906
ECl@ss 8.1	27270906
ECl@ss 9.0	27270906
ETIM 5.0	EC001820
ETIM 6.0	EC001820
UNSPSC 16.0901	39121528

### 尺寸图 (尺寸单位: mm)

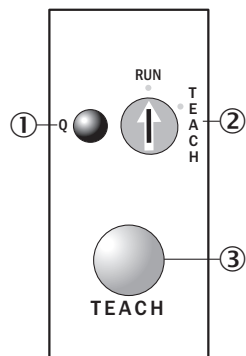
KT5-2 Teach-in, KT5-2 Display



- ① Lens (light transmission), can be replaced by item 4
- ② 安装螺纹 M5, 5.5 mm 深
- ③ 参见透镜尺寸图
- ④ Blind screw, can be replaced by item 1
- ⑤ M12 插头 (可旋转 90°)

### 可调性

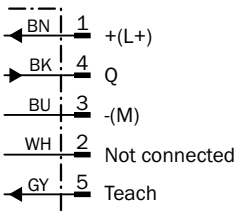
KT5-2 Teach-in, KT5G-xxx6, KT5W-xxx6



- ① Function signal indicators (yellow)
- ② Pre-selection switch
- ③ 示教按键

接线图

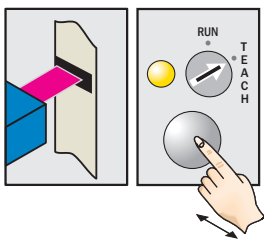
cd-323



操作方式

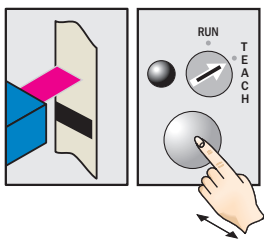
KT5-2 Teach-in, 静态示教功能

1. Position mark



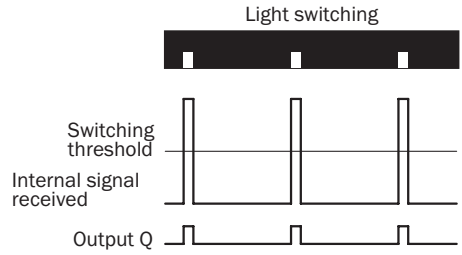
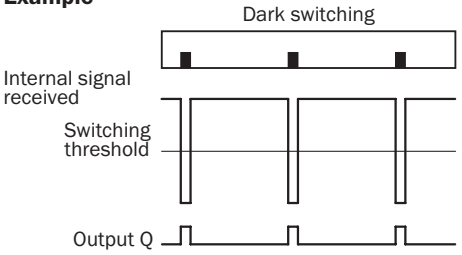
Turn rotary switch to "Teach" position. Press and hold teach-in button > 1 s. Red emitted light and yellow LED flash.

2. Position background



Press and hold teach-in button > 1 s. Yellow LED goes out.

Example

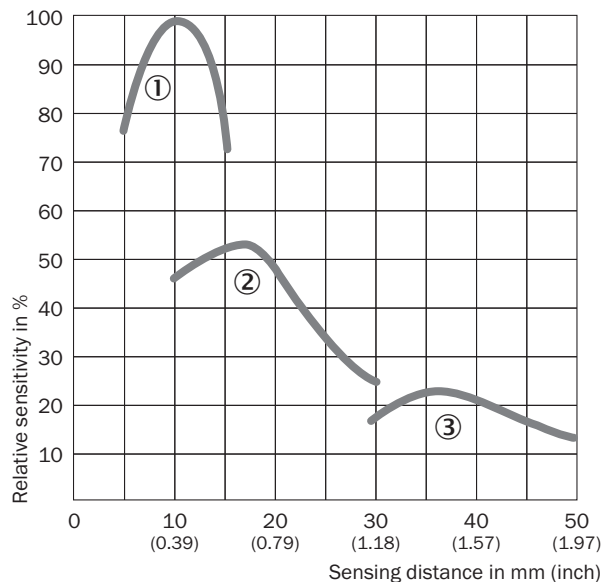


Switching characteristics

The optimum emitted light is selected automatically.  
Light/dark setting is defined using teach-in sequence.  
The switching threshold is set in the center between the background and the mark.  
Teach-in can also be performed using an external control signal.

### 特征曲线






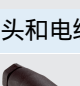


KT5-2 Teach-in, KT5G, KT5W, KT5-2 Display



- ① 探测范围 10 mm
- ② 探测范围 20 mm
- ③ 探测范围 40 mm

### 推荐配件

其他设备规格和配件 → [www.sick.com/KT5](http://www.sick.com/KT5)

	简述	类型	订货号
<b>通用夹持系统</b>			
	G 板, 用于通用夹持支架, 钢制、镀锌, 万象夹持支架 (2022726), 固定材料	BEF-KHS-G01	2022464
	K 板, 用于通用夹持支架, 钢制、镀锌, 万象夹持支架 (2022726), 固定材料	BEF-KHS-K01	2022718
	通用夹持支架, 用于固定杆, 钢制、镀锌, 无固定材料	BEF-KHS-KH1	2022726
	安装杆, 直、200 mm, 钢质, 钢制、镀锌, 无固定材料	BEF-MS12G-A	4056054
	安装杆, 直、300 mm, 钢质, 钢制、镀锌, 无固定材料	BEF-MS12G-B	4056055
	安装杆, L 形、150 mm x 150 mm, 钢质, 钢制、镀锌, 无固定材料	BEF-MS12L-A	4056052
	安装杆, L 形、250 mm x 250 mm, 钢质, 钢制、镀锌, 无固定材料	BEF-MS12L-B	4056053
<b>插头和电缆</b>			
	A 头: 插座, M12, 5 针, 直头 电缆: 无屏蔽	DOS-1205-G	6009719

	简述	类型	订货号
	A 头: 插座, M12, 5 针, 弯头 B 头: - 电缆: 无屏蔽	DOS-1205-W	6009720
	A 头: 插座, M12, 5 针, 直头, A 编码 B 头: 开放式导线头 电缆: 传感器/激励元件电缆, PVC, 无屏蔽, 2 m	YF2A15-020VB5XLEA	2096239
	A 头: 插座, M12, 5 针, 直头, A 编码 B 头: 开放式导线头 电缆: 传感器/激励元件电缆, PVC, 无屏蔽, 5 m	YF2A15-050VB5XLEA	2096240
	A 头: 插座, M12, 5 针, 直头, A 编码 B 头: 开放式导线头 电缆: 传感器/激励元件电缆, PVC, 无屏蔽, 10 m	YF2A15-100VB5XLEA	2096241
	A 头: 插座, M12, 5 针, 弯头, A 编码 B 头: 开放式导线头 电缆: 传感器/激励元件电缆, PVC, 无屏蔽, 2 m	YG2A15-020VB5XLEA	2096215
	A 头: 插座, M12, 5 针, 弯头, A 编码 B 头: 开放式导线头 电缆: 传感器/激励元件电缆, PVC, 无屏蔽, 5 m	YG2A15-050VB5XLEA	2096216
	A 头: 插座, M12, 5 针, 弯头, A 编码 B 头: 开放式导线头 电缆: 传感器/激励元件电缆, PVC, 无屏蔽, 10 m	YG2A15-100VB5XLEA	2096217
<b>透镜及配件</b>			
	透镜, 检测距离 40 mm, M20 x 0.75	OBJ-210	2010945
	透镜, 检测距离 10 mm, M20 x 0.75	OBJ-211	1004936
	透镜, 检测距离 20 mm, M20 x 0.75	OBJ-212	1011506

## SICK 概览

SICK 是工业用智能传感器和传感技术解决方案的主要制造商之一。独特的产品和服务范围为安全有效地控制流程创造最优的基础,防止发生人身事故并且避免环境污染。

我们在诸多领域拥有丰富的经验,熟知其流程和要求。这样我们就可以用智能传感器为客户提供其所需。在欧洲、亚洲和北美洲的应用中心,我们会根据客户的需求测试并优化系统解决方案。SICK 是值得您信赖的供应商和研发合作伙伴。

全面的服务更加完善我们的订单:SICK 全方位服务在机器整个寿命周期中提供帮助并保证安全性和生产率。

这对我们来说就是“传感智能”。

## 与您全球通行:

联系人以及其它分公司所在地 - [www.sick.com](http://www.sick.com)