



Brand of NTN corporation

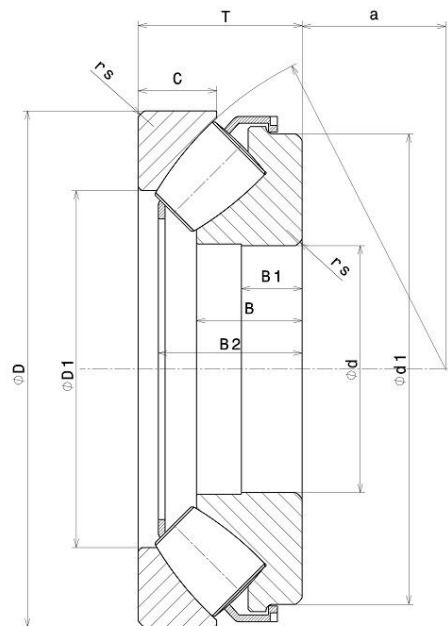
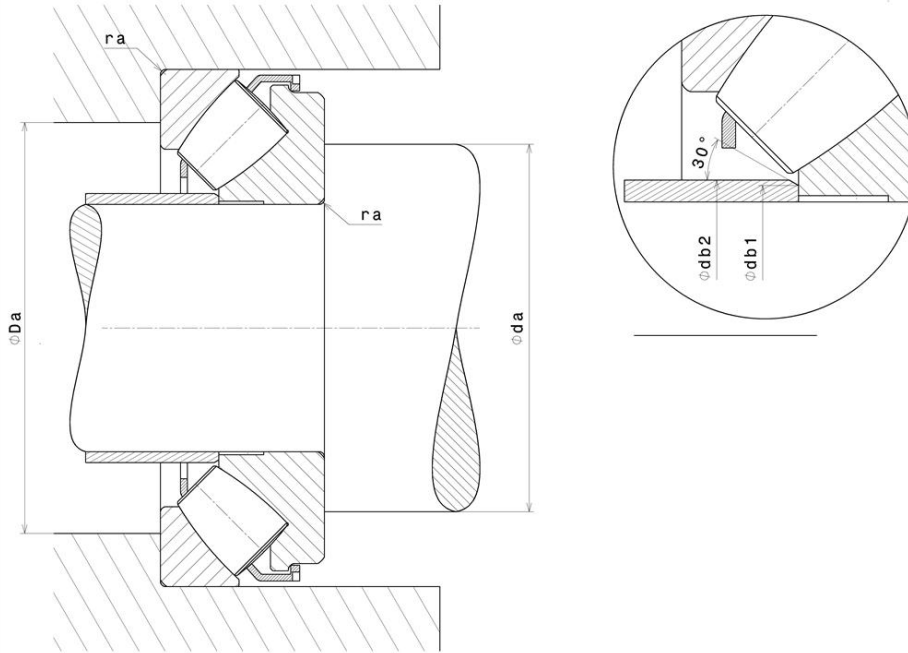
Données techniques

29324E

Butées à rotule sur rouleaux



VISUEL(S)



NTN Europe

1 rue des Usines · BP 2017 · 74010 Annecy Cedex · France · Tel. +33 (0)4 50 65 30 00
S.A. au capital de 322 639 919 € · RCS ANNECY B 325 821 072 · Id. Fiscale : FR 48 325 821 072
SIRET 325 821 072 00015 · Code APE 2815 Z · Code NACE 28.15

DEFINITION TECHNIQUE

Marque	SNR
d - Diamètre intérieur rondelle arbre	120 mm
D - Diamètre extérieur rondelle de logement	210 mm
D1 - Diamètre intérieur rondelle de logement	155,5 mm
d1 - Diamètre extérieur rondelle arbre	187,1 mm
T - Hauteur de butée	54 mm
C - Largeur de la rondelle de logement	27 mm
B - Largeur de la rondelle arbre	34 mm
B2 - Distance grande face rondelle arbre / cage tôle	47 mm
a - Position Point Application Charges	70 mm
Matière Cage	Tôle
Masse	7,41 kg

PERFORMANCE PRODUIT

Ca - Capacité charge axiale dynamique	651000000 mN
C0a - Capacité charge axiale statique	2130000000 mN
Cua - Charge axiale limite à la fatigue	223000000 mN
N lim - Vitesse limite Lubrification huile	10200 °/s
N ref - Vitesse thermique de référence	10200 °/s
N lim - Vitesse limite Mécanique	17400 °/s
Tmin - Température mini de Fonctionnement	233,15 °K
Tmax - Température max de Fonctionnement	473,15 °K

FREQUENCES ROULEMENT

BPFO - Fréquence de passage sur bague extérieure (60 tr/min)	9.12 Hz
--	---------



FREQUENCES ROULEMENT

BPFI - Fréquence de passage sur bague intérieure (60 tr/min)	10.88 Hz
BSF - Fréquence de passage élément roulant (60 tr/min)	7.19 Hz
BRF - Fréquence de rotation élément roulant (60 tr/min)	3.595 Hz
FTF - Fréquence de rotation cage (60 tr/min)	0.456 Hz

DIMENSIONS D'INSTALLATION

ras max - Rayon max raccordement arbre & logement	2 mm
rs - Rayon mini de Raccordement	2,1 mm
Da max - Diamètre max épaulement BE	181 mm
da min - Diamètre mini épaulement BI	160 mm
db1 - Diamètre max épaulement rondelle arbre	128 mm
db2 - Diamètre max entretoise	128 mm

