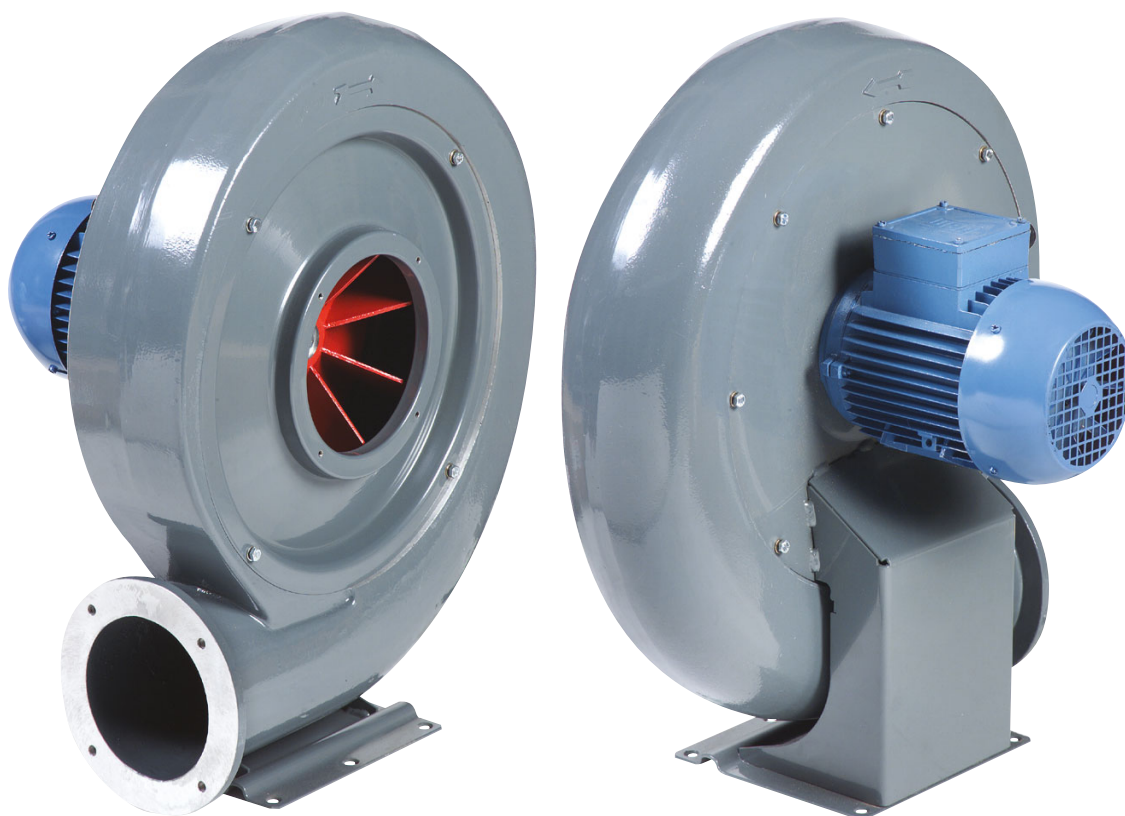




# FICHE TECHNIQUE

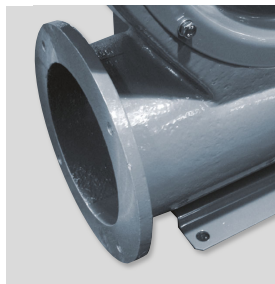
## CBT-N



## VENTILATEURS CENTRIFUGES SIMPLE OUÏE, DE MOYENNE PRESSION Série CBT-N



Modèles CBB/CBT-40, 60N, 80N, 100N et 130N



**Volute de grande solidité**  
Volute en fonte d'aluminium d'une seule pièce.



**Turbine équilibrée dynamiquement**  
Turbine à aubes radiales, équilibrée dynamiquement selon la Norme ISO 1940, afin de réduire le bruit et éviter les vibrations.

Ventilateurs centrifuges simple ouïe, pour transporter de l'air ou pour extraction de gaz chaud jusqu'à 120°C (1) en continu. Volute en aluminium moulé d'une seule pièce, peinture époxy grise. Turbine à pales radiales en aluminium moulé d'une seule pièce, montée en accouplement direct sur l'arbre moteur, équilibrée dynamiquement et protégée par peinture époxy.

(1) Modèles CSB: jusqu'à 70°C.

### Moteurs

Moteur B14, IP55 (1), classe F avec roulements à billes graissés à vie. Tension d'alimentation:

- 1 vitesse monophasée 230V-50Hz.
- 1 vitesse triphasée 230/400V-50Hz.
- 2 vitesses triphasées 400V-50Hz.

Moteurs triphasés variables par variateur de fréquence.

(1) Modèles CSB, CST et CBT-40: IP IP 44, Classe B.

### Autres données

Refoulement orientable (1) (7 positions) selon le schéma des orientations ci-dessous. Orientation standard: LG270.

(1) CSB et CST sont disponibles uniquement en LG270.

### Sur demande

Moteur 2 vitesses.

RD (rotation droite) par inversion des fl asques moteur / pavillon d'aspiration.

### Versions CBT-N ATEX

Sur demande, versions pour ambiances explosives selon la directive ATEX pour les modèles avec moteur triphasé:

- Température de fonctionnement de -20°C à +40°C.
- Antidéfl agrant ATEX - gaz  
En version ATEX standard, les moteurs antidéfl agrants sont livrés sans protection thermique.  
Pour une utilisation avec un convertisseur de fréquence, commander des moteurs antidéfl agrants avec une protection thermique de type PTC.  
Sauf modèles CBT-40 CST-60:

⊕ II 2G Ex d IIB T4

⊕ 2G Ex d IIB(H2) T4 (avec moteur Ex d IIC T4)

- Sécurité augmentée ATEX - gaz

⊕ II 2G Ex e IIC T3

- ATEX Poussière

En version ATEX standard, les moteurs ATEX poussières sont livrés sans protection thermique.

Pour une utilisation avec un convertisseur de fréquence, commander des moteurs ATEX poussières avec une protection thermique de type PTC.

Poussière non-conductrice:

⊕ II 3D Ex tc IIIB T125°C Pour poussière conductrice:

⊕ II 3D Ex tc IIIC T125°C (avec moteur IP65) Pour sélectionner

CBT-N ATEX utiliser les courbes caractéristiques ou EasyVent.

Les données électriques des ATEX peuvent varier.

### Applications spécifiques



Continu

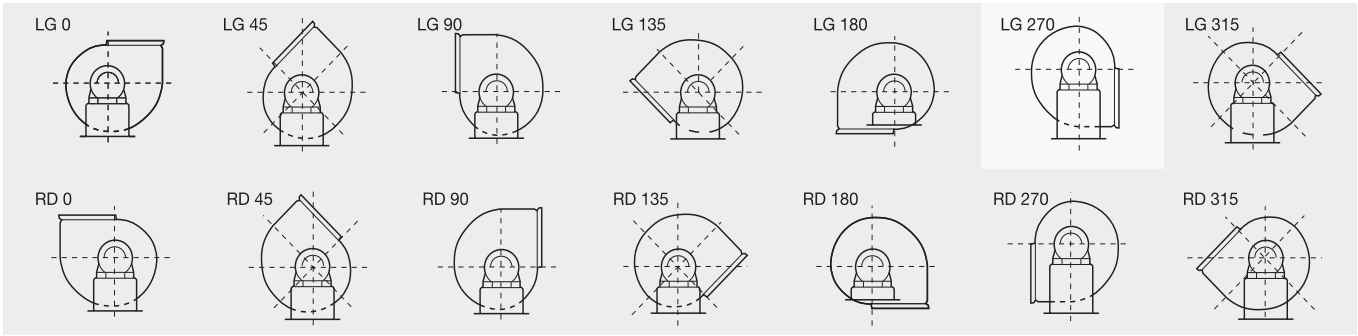


Versions

# VENTILATEURS CENTRIFUGES SIMPLE OUÏE, DE MOYENNE PRESSION

## Série CBT-N

### ORIENTATIONS



Orientation standard: LG 270.

Les autres orientations peuvent être obtenues par l'utilisateur en modifiant la position de la volute.

### CARACTERISTIQUES TECHNIQUES

Il est important de contrôler que les caractéristiques techniques (voltage, intensité, fréquence, etc.) du moteur qui sont indiquées sur la plaque signalétique de celui-ci sont compatibles avec l'installation. Les appareils anti-explosifs peuvent seulement fonctionner à une température ambiante entre -30°C et +40°C.

Modèle	Vitesse (tr/mn)	Diamètre bouche soufflage (mm)	Puissance moteur (kW)	Classe	Protection	Température maxi. (Air transporté) (°C)	Intensité absorbée maxi. (A)		Débit maxi. (m³/h)	Niveau de pression sonore** (dB(A))	Poids approx. (kg)	Version ATEX (oui/non)	Variateur de vitesse possible	
							230 V	400 V					VFTM***	VFKB***
MONPHASÉE														
CSB-60	2750	60	0,20*	B	IP44	70	1,2	–	310	69	6,6	–	–	–
CBB-60N	2800	60	0,18	F	IP55	120	1,18	–	400	69	10	–	–	–
CBB-80N	2800	80	0,37	F	IP55	120	2,2	–	730	71	13,5	–	–	–
CBB-100N	2800	100	0,75	F	IP55	120	3,9	–	1.250	78	18,5	–	–	–
TRIPHASÉE														
CBT-40	2800	40	0,25*	B	IP44	120	0,75	0,43	250	78	10	Non	–	–
CST-60	2750	60	0,18*	B	IP44	120	0,67	0,39	310	69	6,5	Non	–	–
CBT-60N	2800	60	0,18	F	IP55	120	1,09	0,63	400	69	10,5	Oui	VFTM TRI 0,37	VFKB 45
CBT-80N	2800	80	0,37	F	IP55	120	2,1	1,21	730	71	14,5	Oui	VFTM TRI 0,37	VFKB 45
CBT-100N	2800	100	0,75	F	IP55	120	2,9	1,7	1.250	78	19,5	Oui	VFTM TRI 0,55	VFKB 45
CBT-130N	2800	130	1,1	F	IP55	120	4,3	2,5	1.910	80	27,5	Oui	VFTM TRI 1,1	VFKB 45

\* Puissance absorbée.

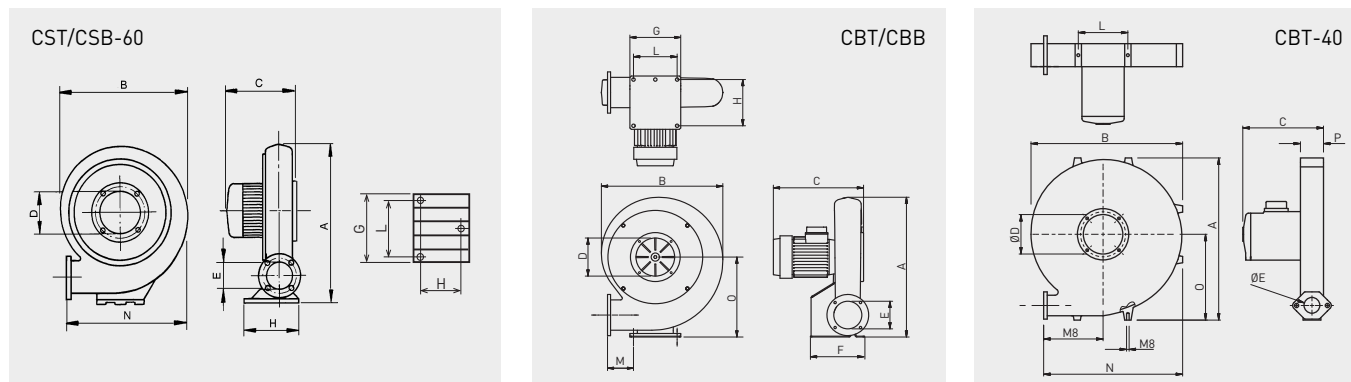
\*\* Pression sonore en dB(A) à l'aspiration, en champ libre, à 1,5 mètres.

\*\*\* Alimentation VSD: Triphasée 400V.

# VENTILATEURS CENTRIFUGES SIMPLE OUÏE, DE MOYENNE PRESSION Série CBT-N

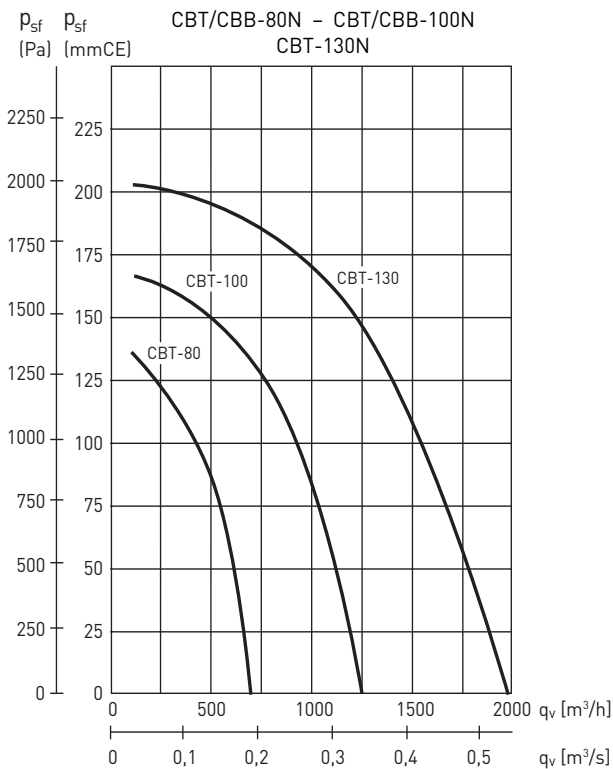
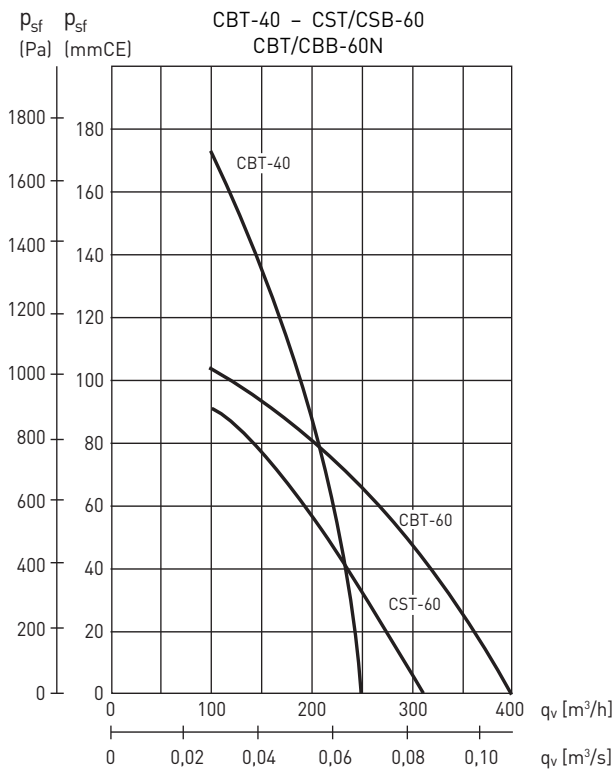
## DIMENSIONS (mm)

Modèle	A	B	C	Ø D	Ø E	F	G	H	L	M	N	O
CST/B-60	327	281	165	110	60	150	120	110	60	135	291	190
CBT-40	411	385	197	114	40	52	–	–	128	150	352	217
CBT/CBB-60N	375	332	258	110	60	125	122	98	100	97	324	206
CBT/CBB-80N	450	390	286	125	80	147	140	120	118	97	374	256
CBT/CBB-100N	511	434	328	140	100	201	184	170	158	101	415	294
CBT/CBB-130N	603	508	353	160	130	216	230	185	204	88	480	348



## COURBES CARACTERISTIQUES

- $q_v$ : Débit en  $m^3/h$  et  $m^3/s$ .
- $p_{sf}$ : Pression statique en mmCE et Pa.
- Air sec normal à 20°C et 760 mmHg.
- Essais aérauliques selon les Normes ISO 5801 et AMCA 210-99.



# VENTILATEURS CENTRIFUGES SIMPLE OUÏE, DE MOYENNE PRESSION Série CBT-N

## ACCESSOIRES DE MONTAGE



### CBA/CBS

Bride de raccordement.

Modèle	Montage a	Ø (mm)
CBA-60	Aspiration CBT-60N	100
CBA-80	Aspiration CBT-80N	125
CBA-100	Aspiration CBT-100N	160
CBA-130	Aspiration CBT-130N	200
CBS-60	Soufflage CBT-60N	100
CBS-80	Soufflage CBT-80N	125
CBS-100	Soufflage CBT-100N	160
CBS-130	Soufflage CBT-130N	200

Modèle	D	D1	D2	D3	h	h1
CBA-60	97	110	139	150	50	35
CBA-80	122	125	147	165	50	35
CBA-100	157	130	162	180	116	-
CBA-130	197	150	180	200	132	-
CBS-60	97	60	80	95	104	-
CBS-80	122	80	105	123	128	-
CBS-100	157	100	130	150	140	-
CBS-130	197	130	165	190	146	-



### DEF-T et KRJ

Grille de protection aspiration.

Type de grille	Modèle CBT
DEF-100T	40
KRJ-120	60
KRJ-140	80
DEF-140T	100
KRJ-160	130

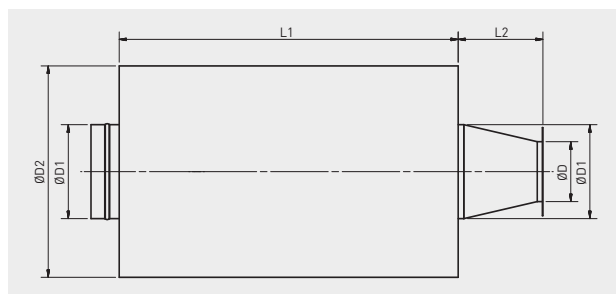


### KBTA

Silencieux à monter à l'aspiration des CBT.

### KBTI

Silencieux à monter au soufflage des CBT.



Modèle CBT	Modèle KBTA	Modèle KBTI	L1	L2 (KBTA)	L2 (KBTI)	D (KBTI)	D (KBTA)	D1	D2
60	KBTA-60	KBTI-60	600	100	100	60	100	100	300
80	KBTA-80	KBTI-80	600	100	100	80	125	125	325
100	KBTA-100	KBTI-100	600	100	150	100	160	160	360
130	KBTA-130	KBTI-130	600	150	150	130	200	200	400



**S&P France**  
Avenue de la Côte Vermeille  
66.300 THUIR  
Tel. 04 68 530 260  
Fax. 04 68 531 658  
www.solerpalau.fr