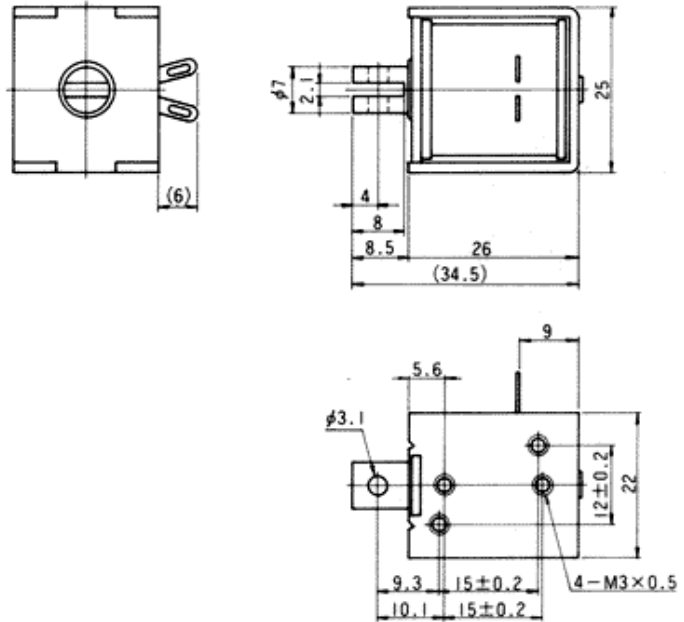


SS-072-401B プル型ソレノイド

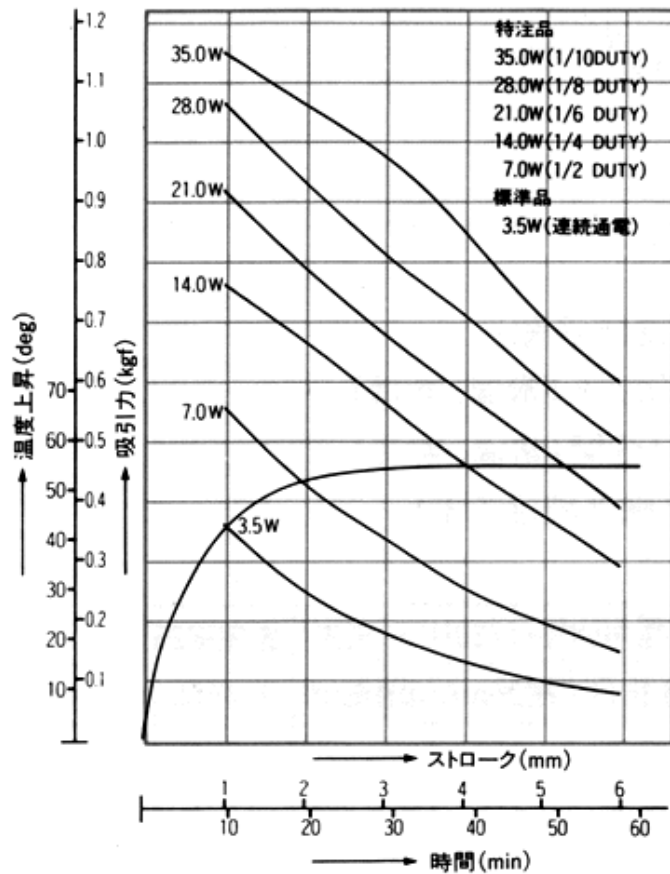


■ 寸法図



■ 一般特性

温度上昇	3.5Wで65deg以下 (連続通電)
絶縁特性	DC500Vメガー100MΩ以上 (常温、常湿)
耐電圧	AC500V 50/60Hz 1分間 (常温、常湿)
絶縁階級	A種 (A種以外の絶縁は特注です)



■ 定格表

電圧 V	標準(連続)			通電率50%・1/2DUTY(間欠)			通電率25%・1/4DUTY(間欠)		
	抵抗Ω	電流mA	消費電力W	抵抗Ω	電流mA	消費電力W	抵抗Ω	電流mA	消費電力W
6	10.3	582	約3.5W	5.15	1165	約7.0W	2.57	2334	約14.0W
12	41.1	291		21.8	550		10.9	1100	
24	165	145		82.5	290		41.2	582	