

# Fiche Produit

Spécifications



Témoin lumineux Push-to-test,  
Harmony 9001K, métallique,  
polycarbonate, lentille de Fresnel,  
ambre, 30 mm, DEL jaune, 120 V

9001KT38LYA31

## Principal

Gamme du produit	Harmony 9001K
Type de produit ou composant	Pousser-voyant test
Nom abrégé de l'appareil	9001K
type d'unité de commande	rappel à ressort
profil de l'unité de commande	Ambre dépassant, non marqué

## Complémentaire

matériau de la collerette	Métal
diamètre de fixation	30 mm
forme de la tête de l'unité de signalisation	Octogonal
source lumineuse	LED
source lumineuse	LED
culot de lampe	BA 9s
alimentation du bloc lumineux	Direct
[Us] tension d'alimentation	120 V AC/DC
[Us] tension d'alimentation	120 V AC/DC
description des contacts	1 F/O
mode de raccordement	Borniers à vis-étrier 1 x 0,22 à 2 x 1,5 mm <sup>2</sup> conformément à IEC 60947-1
couple de serrage	0,8 N.m conformément à IEC 60947-1
forme de la tête de vis	À encoche transversale
durée de vie mécanique	5000000 cycle
position de montage	Toutes positions
[Ie] courant assigné d'emploi	0,55 A à 125 V, DC-13, A600-Q600 conformément à NEMA
[Ui] tension assignée d'isolement	250 V (degré de pollution 3) conformément à IEC 60947-1
[Uimp] tension assignée de tenue aux chocs	2,5 kV conformément à IEC 60947-1
matériau des contacts	Contacts alliage d'argent
fonctionnement des contacts	Standard
ouverture positive	Sans
protection contre les courts-circuits	10 A cartouche fusible conformément à CEI 60947-5-1
[Ith] courant thermique conventionnel	10 A

Disclaimer: This documentation is not intended as a substitute for and is not to be used for determining suitability or reliability of these products for specific user applications

[Icm] pouvoir assigné de fermeture en court-circuit	12 kAà 600 V AC-15, 7200 VA 15 kAà 480 V AC-15, 7200 VA 30 kAà 240 V AC-15, 7200 VA 60 kAà 120 V AC-15, 7200 VA 0,55 kAà 125 V DC-13
pouvoir assigné de coupure	1,2 kAà 600 V AC-15, 720 VA 1,5 kAà 480 V AC-15, 720 VA 3 kAà 240 V AC-15, 720 VA 6 kAà 120 V AC-15, 720 VA 0,55 kAà 125 V DC-13 0,27 kAà 600 V DC-13 0,55 kAà 250 V DC-13
poids	0,235 kg
présentation du produit	Produit complet
couleur de la capsule	Ambre
type de lentille	Fresnel
[Us] tension d'alimentation	120 V
couleur de la source lumineuse	Jaune
matière de la lentille	Polycarbonate
dimension	30 mm

## Environnement

Normes	IEC 60947-1 JIS C8201-5-1 JIS C 852 CSA C22.2 No 14 UL 508 CEI 60947-5-1 CEI 60947-5-4 JIS C8201-1
certifications du produit	UL 508 NEMA
traitement de protection	TC
Température de l'air ambiant pour le stockage	-40...70 °C
température de fonctionnement	-25...70 °C
tenue aux vibrations	7 gn (f= 2...500 Hz) conforming to CEI 60068-2-6
tenue aux chocs mécaniques	50 gn conformément à CEI 60068-2-27
classe de protection contre les chocs électriques	Classe II conformément à CEI 61140
degré de protection IP	IP66 conformément à IEC 60529
tenue à l'environnement NEMA	NEMA 1 NEMA 12 NEMA 13 NEMA 2 NEMA 3 NEMA 3R NEMA 4

## Unités d'emballage

Type d'emballage 1	PCE
Nb produits dans l'emballage 1	1
Hauteur de l'emballage 1	5,08 cm
Largeur de l'emballage 1	5,842 cm
Longueur de l'emballage 1	11,43 cm

Poids de l'emballage 1	181,437 g
------------------------	-----------

## Garantie contractuelle


Garantie	18 months
----------	-----------

Schneider Electric vise à atteindre le statut de Net Zero d'ici 2050 grâce à des partenariats avec la chaîne logistique, des matériaux à faible impact et une circularité via notre campagne en cours "Use Better, Use Longer, Use Again" pour prolonger la durée de vie des produits et leur recyclabilité.



[Environmental Data expliquées >](#)

[Comment évaluons-nous la durabilité des produits >](#)

Use Better

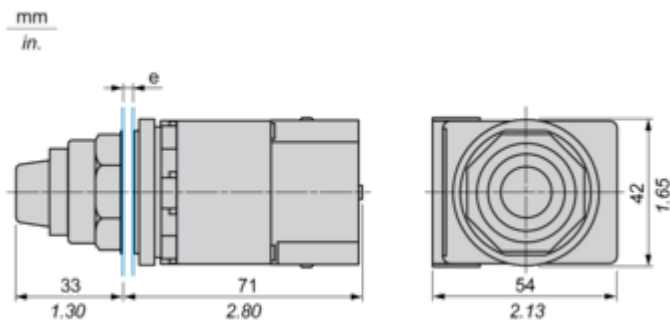
 <b>Matières et Substances</b>	
Emballage avec carton recyclé	Oui
Emballage sans plastique	Oui
<a href="#">directive RoHS de l'UE</a>	Conformité Pro-active (produit hors du champ d'application RoHS UE)
Numéro SCIP	Ae0c4eb9-0bfb-40a4-851f-5c619fbe777d
Régulation REACH	<a href="#">Déclaration REACH</a>

Use Again

 <b>Réemballer et réusiner</b>	
Retrait	No
WEEE	 Le produit doit être mis au rebut sur les marchés de l'Union européenne à la suite d'une collecte spécifique des déchets et ne doit jamais se retrouver dans des poubelles

Dimensions Drawings

Dimensions



e panel thickness: 1 to 6 mm / 0.04 to 0.24 in.

Mounting and Clearance

Contact Block Mounting Position

---

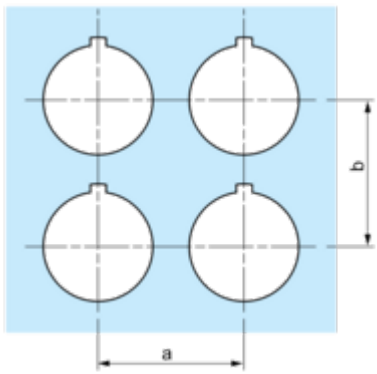
Top and Rear views



- (1) It is possible to mount up to 3 levels of contacts blocks (maximum of 6 contacts blocks)
- (2) Operator
- (3) Locating notch
- (4) Side 1
- (5) Side 2

Panel Cut-Out

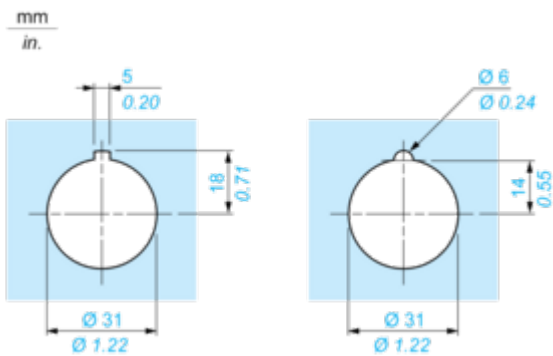
Clearance



Legend plate	a min.		b min.	
	mm	in.	mm	in.
9001KN2••	57.2	2.25	44.5	1.75
9001KN3••	57.2	2.25	50.8	2.00

Individual Cut-outs Details

2 alternatives



Offer Marketing Illustration

Product benefits / Features

Technical Benefits  
Harmony 9001K





Offer Marketing Illustration

Product benefits / Features

### Features

#### Harmony 9001K



Improved security thanks to finger-safe contact blocks and light modules



Single screw Contact Block Fastening



Robustness to withstand the harshest environments



Automatic self-grounding operators without additional wiring



Large metal set of accessories to customize your product

