

CARACTERISTIQUES

- Pied à coulisse à montre
- Fabriqué en acier inoxydable trempé avec une finition chromée satiné
- Doté d'une tige de profondeur à
- Boîte de rangement incluse
- Capacité de mesure à quatre voies
- Capacité de 150 mm
- Unités métriques
- Affichage analogique
- Précision de $\pm 0,03$ mm
- Résolution de 0,02 mm
- Extérieur
- Intérieur
- Pas
- Profondeur
- Cadran blanc

Pied à coulisse à cadran 150 mm de RS PRO 0,02 mm, métrique

RS code commande : 725-5698



Les produits homologués par RS vous apportent des pièces de qualité professionnelle dans toutes les catégories de produits.

Notre gamme de produits a été testée par des ingénieurs et fournit une qualité comparable aux plus grandes marques sans avoir à payer un prix élevé.

Description du produit

Utilisez ce pied à coulisse en acier inoxydable pour obtenir des mesures extrêmement précises d'objets, de distances ou d'écart. Avec un cadran rotatif supplémentaire monté sur son échelle de mesure graduée principale, ce pied à coulisse peut enregistrer des fractions de millimètre pour un niveau de précision supplémentaire.

En ajustant les mâchoires avec un rouleau de pousse, vous pouvez utiliser ce pied à coulisse pour obtenir des mesures rapidement. Il est doté de vis de blocage moletées pour verrouiller les mâchoires en place. La face blanche du cadran de l'étrier facilite la lecture des mesures fractionnelles, même en faible luminosité. Son affichage analogique en fait une alternative à faible entretien à un pied à coulisse numérique, et il est également doté d'une tige de profondeur pour fournir des capacités de mesure à quatre voies. Une boîte de rangement est incluse pour garder votre instrument de précision sûr et sec en transit ou lorsqu'il n'est pas utilisé.

Caractéristiques générales

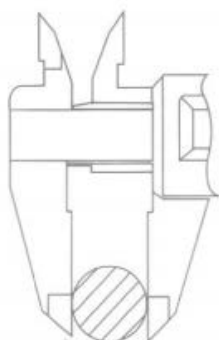
Type à étrier	Cadran
Impérial ou métrique	Métrique
Type d'affichage	Analogique
Précision	±0.03mm
Résolution	0,02mm
Type de pied à coulisse	Standard
Type de tige de profondeur	Plat
Rouleau de pousse	Oui
Applications	Les environnements d'usinage et d'atelier sont parfaits pour les applications de travail du bois

Spécifications mécaniques

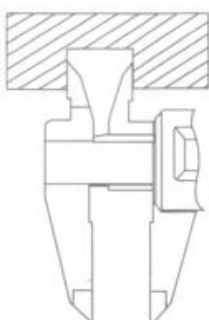
Capacité	150mm
Longueur de mâchoire externe	40mm
Longueur de mâchoire interne	18mm
Graduation métrique	0,02mm
Mâchoires externes de précision	±0.04mm

Précision des mâchoires internes et de la tige de profondeur ±0.04mm

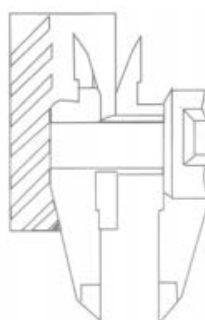
Code	Range	Metric Grads	Inch Grads	Accuracy External Jaws	Accuracy Internal Jaws & Depth Rod	External Jaw Length	Internal Jaw Length
725-5698	150mm	0.02mm	N/A	±0.02mm	±0.04mm	40mm	18mm



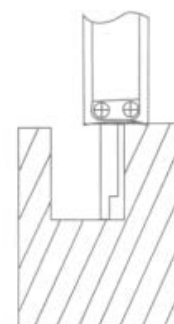
Outside Measurement



Inside Measurement



Step Measurement



Depth Measurement