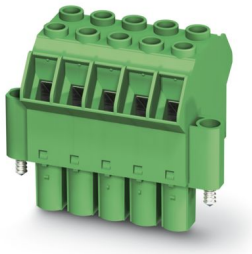


TPC 16/ 5-STF-10,16 - PCB 插拔式连接器



1715280
<https://www.phoenixcontact.com/cn/products/1715280>

请注意，本PDF文档中所示数据均生成自在线目录。完整数据请见用户文档。我们的一般下载使用条款已生效。



印刷电路板TWIN插头，额定横截面: 16 mm²，颜色: 绿色，额定电流: 76 A，额定电压(III/2): 1000 V，触点表面: Ag，触点类型: 孔式插头，电位数: 5，行数: 1，位数: 5，连接量: 10，产品系列: TPC 16/-STF，针距: 10.16 mm，接线方式: 带压片的螺钉连接，螺钉头规格: L 开槽，导线/PCB连接方向: 50 °，锁扣: - 不带锁扣，插拔系统: COMBICON PC 16，互锁: 螺钉锁紧，安装方式: 螺钉法兰，包装类型: 纸箱包装

优势

- 通用型连接方式，可在全球范围内使用
- 最大接触力，升温较低
- 允许连接两条绞线
- 内置的钢质双簧片提高了连接的可靠性，尤其是在有温度和功率波动的情况下
- 轻松实现电位分配，适于BUS总线应用
- 螺栓法兰保证高度的机械稳定性

商业数据

订货号	1715280
包装单位	20 pc
最小订货量	20 pc
注意	定制（不可退回）
销售关键代码	AAEAAE
产品关键代码	AAEAAE
目录页面	页码557 (C-1-2013)
GTIN	4046356103367
单件重量（含包装）	124.8 g
单件重量（不含包装）	124.78 g
原产地	IN

TPC 16/ 5-STF-10,16 - PCB 插拔式连接器



1715280
<https://www.phoenixcontact.com/cn/products/1715280>

技术数据

产品属性

产品类型	印刷电路板TWIN插头
产品系列	TPC 16/...STF
产品线	COMBICON Connectors XL
类型	标准
位数	5
针距	10.16 mm
连接量	10
行数	1
电位数目	5
安装法兰	螺钉法兰

电气特性

特性

额定电流 I_N	76 A
额定电压 U_N	1000 V
额定电压 (III/3)	1000 V
额定电涌电压 (III/3)	8 kV
额定电压 (III/2)	1000 V
额定电涌电压 (III/2)	8 kV
额定电压 (II/2)	1000 V
额定电涌电压 (II/2)	6 kV

连接数据

连接技术

类型	标准
连接器系统	COMBICON PC 16
额定横截面	16 mm ²
触点类型	孔式插头

互锁

锁定类型	螺钉锁紧
安装法兰	螺钉法兰
紧固扭矩	0.3 Nm ... 0.7 Nm

导线连接

连接方式	带压片的螺钉连接
导线 / PCB连接方向	50 °
刚性导线横截面	0.75 mm ² ... 16 mm ²
柔性导线横截面	0.75 mm ² ... 16 mm ²
可连接导向横截面 AWG	18 ... 6

TPC 16/ 5-STF-10,16 - PCB 插拔式连接器



1715280
<https://www.phoenixcontact.com/cn/products/1715280>

柔性导线横截面，带不含绝缘套管的冷压头	0.5 mm² ... 16 mm²
柔性导线横截面，带套管，带塑料绝缘套管	0.5 mm² ... 16 mm² (仅可使用CRIMPFOX 16 S压紧)
2根横截面相同的导线，刚性导线	0.75 mm² ... 6 mm²
2根横截面相同的导线，柔性导线	0.75 mm² ... 6 mm²
2根具有相同横截面的导线，柔性，带套管但不带塑料套管	0.5 mm² ... 4 mm²
2根具有相同横截面的导线，柔性，带TWIN套管及塑料套管	0.5 mm² ... 6 mm²
剥线长度	18 mm
螺钉头驱动方式	开槽 (L)
紧固扭矩	1.7 Nm ... 1.8 Nm

材料规格

材料数据 - 联系方法

注意事项	符合WEEE/RoHS，根据IEC 60068-2-82/JEDEC JESD 201的要求没有晶须
接触件材料	CU合金
表面特性	触点镀银
接线点金属表面（顶层）	银色 (4 - 8 µm Ag)
触点区域金属表面（顶层）	银色 (4 - 8 µm Ag)

材料数据 - 壳体

颜色 (外壳)	绿色 (6021)
绝缘材料	PA
绝缘材料组	I
CTI符合IEC 60112	600
阻燃等级，符合UL 94	V0
符合EN 60695-2-12标准的灼热丝可燃性指数GWFI	850
符合EN 60695-2-13标准的灼热丝起燃性温度GWIT	775
符合EN 60695-10-2标准的球压试验温度	125 °C

尺寸

尺寸图	
针距	10.16 mm
宽度 [w]	68.56 mm
高度[h]	54.9 mm
长度[l]	51.4 mm

安装

法兰

紧固扭矩	0.3 Nm ... 0.7 Nm
------	-------------------

TPC 16/ 5-STF-10,16 - PCB 插拔式连接器



1715280

<https://www.phoenixcontact.com/cn/products/1715280>

说明

操作注意事项	依据IEC 61984标准，COMBICON连接器不具备开关功能（COC）。在指定用途中，不得带电或载荷插拔。
--------	---

环境和真实条件

环境条件	
环境温度（运行）	-40 °C ... 100 °C (取决于衰减曲线)
环境温度（存放/运输）	-40 °C ... 70 °C
相对湿度（存放/运输）	30 % ... 70 %
环境温度（组装）	-5 °C ... 100 °C

电气测试

电气间隙和爬电距离	
规格	IEC 60664-1:2007-04
绝缘材料组	I
比较跟踪指标（IEC 60112）	CTI 600
额定绝缘电压 (III/3)	1000 V
额定电涌电压 (III/3)	8 kV
最小电气间隙值 – 不均匀电场 (III/3)	8 mm
最小爬电距离(III/3)	12.5 mm
额定绝缘电压 (III/2)	1000 V
额定电涌电压(III/2)	8 kV
最小电气间隙值 – 不均匀电场 (III/2)	8 mm
最小爬电距离(II/2)	8 mm
额定绝缘电压 (II/2)	1000 V
额定过电压 (II/2)	6 kV
最小电气间隙值 – 不均匀电场 (II/2)	5.5 mm
最小爬电距离(II/2)	5.5 mm

包装规格

包装类型	纸箱包装
------	------

TPC 16/ 5-STF-10,16 - PCB 插拔式连接器

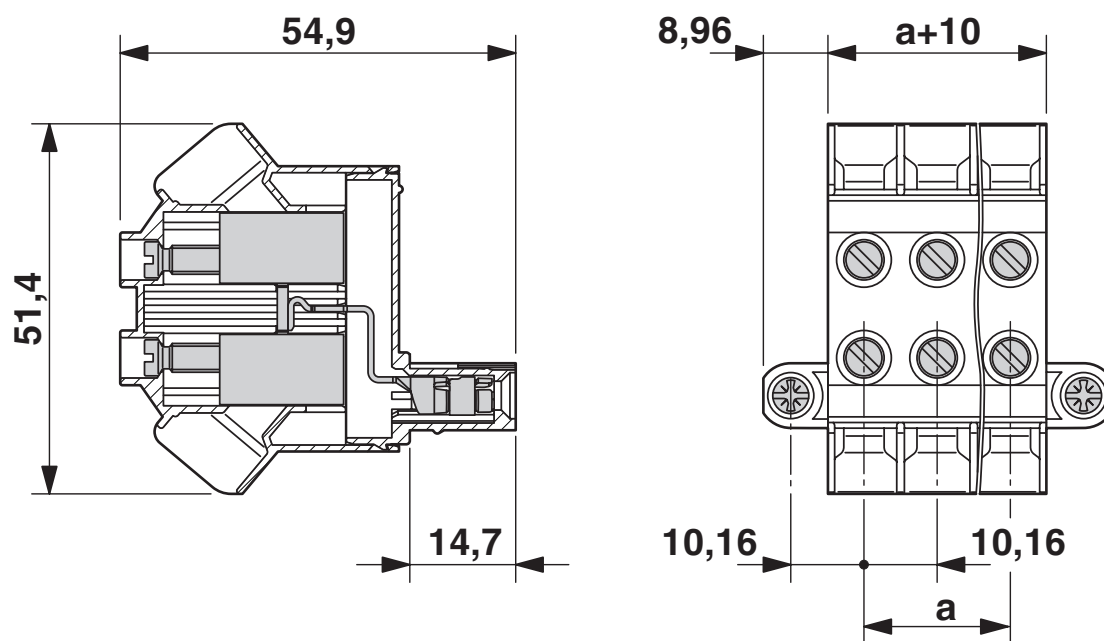


1715280

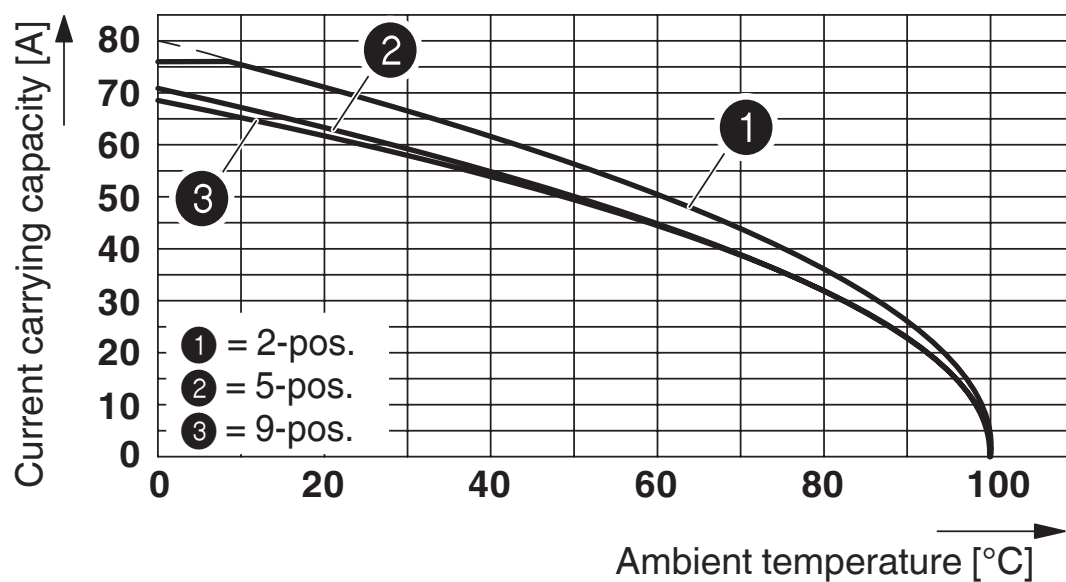
<https://www.phoenixcontact.com/cn/products/1715280>

图纸

尺寸图



图表



衰减曲线对应型号：TPC 16/....-ST-10.16，与PC 6-16/....-G-10.16配套

TPC 16/ 5-STF-10,16 - PCB 插拔式连接器



1715280

<https://www.phoenixcontact.com/cn/products/1715280>

认证

To download certificates, visit the product detail page: <https://www.phoenixcontact.com/cn/products/1715280>

<div> cULus认证 认证ID: E60425-20040202</div>				
	额定电压U _N	额定电流I _N	接线容量AWG	接线容量mm ²
使用组 B	600 V	60 A	20 - 4	-
使用组 C	600 V	60 A	20 - 4	-

TPC 16/ 5-STF-10,16 - PCB 插拔式连接器



1715280

<https://www.phoenixcontact.com/cn/products/1715280>

分类

ECLASS

ECLASS-11.0	27460202
ECLASS-12.0	27460202
ECLASS-13.0	27460202

ETIM

ETIM 9.0	EC002638
----------	----------

UNSPSC

UNSPSC 21.0	39121400
-------------	----------

TPC 16/ 5-STF-10,16 - PCB 插拔式连接器



1715280
<https://www.phoenixcontact.com/cn/products/1715280>

产品环境合规性

EU RoHS	
符合《欧盟RoHS物质指令要求》	是
已知的豁免条款	6(c)
China RoHS	
Environment friendly use period (EFUP)	EFUP-50 相关产品的中国RoHS声明表，请见“制造商声明”下相应产品的下载区域。对于所有带EFUP-E标志的产品，不需要出具中国RoHS声明表。
EU REACH SVHC	
《REACH候选物质注释》（CAS编号）	Lead（CAS编号: 7439-92-1）
SCIP	bef61d7b-6f83-4d14-b54b-7365e8c4ba0a

Phoenix Contact 2025 Â© - 保留所有权利
<https://www.phoenixcontact.com>

菲尼克斯（中国）投资有限公司总部
南京市江宁经济开发区菲尼克斯路36号
（江宁236信箱）邮编：211100
025-52121888
phoenix@phoenixcontact.com.cn