

CARATTERISTICHE

- Gli inserti sono Durable e resistenti alla corrosione
- Fornisce un livello migliore di resistenza alla corrosione rispetto all'acciaio
- Zigrinato per una migliore presa
- Può essere usato in fori trapanati o stampati
- L'inserimento della vite espande l'inserto

RS Pro, inserto filettato in ottone M6 con diametro 8mm

Codice RS: 278-578



I prodotti firmati RS approvati per impieghi professionali offrono componenti di qualità professionale in tutte le categorie di prodotti. La nostra gamma di prodotti è stata testata da ingegneri e offre una qualità paragonabile a quella dei marchi leader senza pagare un prezzo eccezionale.

DESCRIZIONE del

Gamma RS Pro di inserti di espansione adatti per l'uso con la maggior parte dei materiali in plastica, con fori passanti o ciechi. Questi inserti filettati sono dotati di un diametro esterno zigrinato con slot di espansione che impediscono la rotazione o l'allentamento dovuto alle vibrazioni e garantiscono una costante pressione autobloccante sulle viti di fissaggio.

Le opzioni includono:

Inseri filettati disponibili con testa a filo

278-534 - inserire M3 a filo

278-540 - inserire M3.5 a filo

278-556 - inserire M4 a filo

278-562 - inserire M5 a filo

278-578 - inserire M6 a filo

Inseri filettati disponibili con testa a flangia

278-584 - inserire la flangia M3

278-590 - inserire la flangia M3.5

278-607 - inserire la flangia M4

278-613 - inserire la flangia M5

278-629 - inserire la flangia M6

Specifiche generali

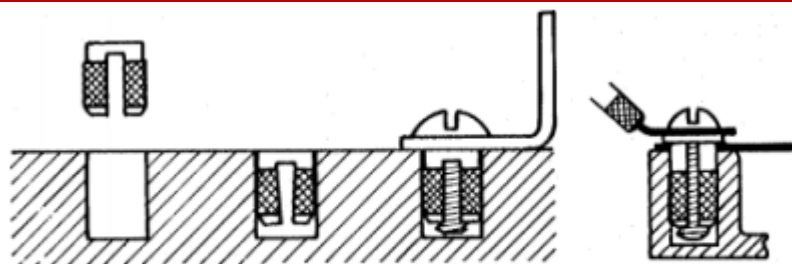
Dimensione filettatura	M6
Materiale	Ottone
Fine	Semplice
Profondità di montaggio	Lavaggio
Applicazioni	Contenitori e contenitori in plastica

Specifiche meccaniche

Diametro foro di fissaggio	8mm
Diametro esterno del corpo	8.26mm
Profondità corpo	12.7mm
Spessore del materiale minimo	16mm



RS Part No.	Thread Size	Fixing Hole Diameter	Body Depth
278534	M3	4mm	4.78mm
278556	M4	5.6mm	7.95mm
278562	M5	6.4mm	9.35mm
278578	M6	8mm	12.7mm
278584	M3	4mm	4.78mm
278607	M4	5.6mm	7.95mm
278629	M6	8mm	12.7mm



INSERTION METHOD AND TYPICAL APPLICATIONS

Stock No.	Material	Thread Size	Fixing Hole Diameter	Body Outside Diameter	Body Depth	Thickness of Material Minimum	Mounting Depth
278-534	Brass	M3	4 mm	4.22 mm	4.78mm	6.7 mm	Flush
278-540	Brass	M3.5	4.8 mm	5.06 mm	6.35mm	8.4 mm	Flush
278-556	Brass	M4	5.6 mm	5.64 mm	7.95mm	10.2 mm	Flush
278-562	Brass	M5	6.4 mm	6.65 mm	9.35mm	12.2 mm	Flush
278-578	Brass	M6	8 mm	8.26 mm	12.7mm	16 mm	Flush
278-584	Brass	M3	4 mm	4.22 mm	4.78mm	6.2 mm	Flush
278-590	Brass	M3.5	4.8 mm	5.06 mm	6.35mm	7.8 mm	Flush
278-607	Brass	M4	5.6 mm	5.64 mm	7.95mm	9.4 mm	Flush
278-613	Brass	M5	6.4 mm	6.65 mm	9.53mm	11.2 mm	Flush
278-629	Brass	M6	8 mm	8.26 mm	12.7mm	14.8 mm	Flush