

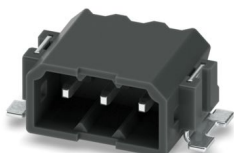
PTSM 0,5/ 3-HH-2,5-SMD R32 - Leiterplatten-Grundleiste



1778777

<https://www.phoenixcontact.com/de/produkte/1778777>

Bitte beachten Sie, dass die in diesem PDF-Dokument angezeigten Daten aus unserem Online-Katalog generiert wurden. Bitte finden Sie die vollständigen Daten in der Benutzer-Dokumentation. Es gelten unsere Allgemeinen Nutzungsbedingungen für Downloads.



Leiterplatten-Grundleiste, Nennquerschnitt: 0,5 mm², Farbe: schwarz, Nennstrom: 6 A, Bemessungsspannung (III/2): 160 V, Kontaktoberfläche: Sn, Kontaktart: Stift, Anzahl der Potenziale: 3, Anzahl der Reihen: 1, Polzahl: 3, Anzahl der Anschlüsse: 3, Artikelfamilie: PTSM 0,5/...-HH-SMD, Rastermaß: 2,5 mm, Montage: SMD-Löten, Pin-Layout: Lineare Pad-Geometrie, Anzahl der Löt pins pro Potential: 1, Stecksystem: COMBICON PTSM, Ausrichtung Steckgesicht: Standard, Verriegelung: ohne, Befestigungsart: ohne, Verpackungsart: Gurt in 32 mm Breite, Artikel mit Verdrehschutzzapfen

Ihre Vorteile

- Ausgelegt für die Integration in den SMT-Lötprozess
- Anlieferung in Gurtverpackungen nach IEC 60286-3 für die automatisierte Bestückung
- Zusätzliche Lötanker reduzieren die mechanische Beanspruchung der Lötstellen

Kaufmännische Daten

| | |
|--|---------------------------|
| Artikelnummer | 1778777 |
| Verpackungseinheit | 600 Stück |
| Mindestbestellmenge | 600 Stück |
| Verkaufsschlüssel | E1 - Leiterplattenanschl. |
| Produktschlüssel | AAAUPB |
| GTIN | 4046356529983 |
| Gewicht pro Stück (inklusive Verpackung) | 1,345 g |
| Gewicht pro Stück (exklusive Verpackung) | 1,255 g |
| Zolltarifnummer | 85366930 |
| Ursprungsland | IN |

PTSM 0,5/ 3-HH-2,5-SMD R32 - Leiterplatten-Grundleiste



1778777

<https://www.phoenixcontact.com/de/produkte/1778777>

Technische Daten

Artikeleigenschaften

| | |
|------------------------------|---------------------------|
| Produkttyp | Leiterplatten-Grundleiste |
| Produktfamilie | PTSM 0,5/...-HH-SMD |
| Produktlinie | COMBICON Connectors XS |
| Bauform | Standard |
| Polzahl | 3 |
| Rastermaß | 2,5 mm |
| Anzahl der Anschlüsse | 3 |
| Anzahl der Reihen | 1 |
| Anzahl der Potenziale | 3 |
| Befestigungstyp | ohne |
| Pinlayout | Lineare Pad-Geometrie |
| Anzahl Lötpins pro Potenzial | 1 |

Elektrische Eigenschaften

Eigenschaften

| | |
|--------------------------------|--------|
| Nennstrom I_N | 6 A |
| Nennspannung U_N | 160 V |
| Durchgangswiderstand | 3,6 mΩ |
| Bemessungsspannung (III/3) | 50 V |
| Bemessungsstoßspannung (III/3) | 2,5 kV |
| Bemessungsspannung (III/2) | 160 V |
| Bemessungsstoßspannung (III/2) | 2,5 kV |
| Bemessungsspannung (II/2) | 160 V |
| Bemessungsstoßspannung (II/2) | 2,5 kV |

Montage

| | |
|------------|-----------------------|
| Montageart | SMD-Löten |
| Pinlayout | Lineare Pad-Geometrie |

Verarbeitungshinweise

| | |
|----------------------------------|--------------|
| Prozess | Reflowlötung |
| Moisture Sensitive Level | MSL 1 |
| Classification Temperature T_c | 260 °C |
| Lötzyklen im Reflow | 3 |

Materialangaben

Materialangaben - Kontakt

| | |
|------------------|--|
| Hinweis | WEEE/RoHS konform, whisker-frei nach IEC 60068-2-82/JEDEC JESD 201 |
| Material Kontakt | Cu-Legierung |

PTSM 0,5/ 3-HH-2,5-SMD R32 - Leiterplatten-Grundleiste

1778777

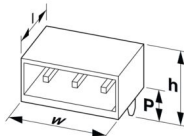
<https://www.phoenixcontact.com/de/produkte/1778777>

| | |
|---|------------------------|
| Oberflächenbeschaffenheit | galvanisch verzinkt |
| Metalloberfläche Kontaktbereich (Deckschicht) | Zinn (3 - 5 µm Sn) |
| Metalloberfläche Kontaktbereich (Zwischenschicht) | Nickel (1,3 - 3 µm Ni) |
| Metalloberfläche Lötbereich (Deckschicht) | Zinn (3 - 5 µm Sn) |
| Metalloberfläche Lötbereich (Zwischenschicht) | Nickel (1,3 - 3 µm Ni) |

Materialangaben - Gehäuse

| | |
|--------------------------------|----------------|
| Farbe (Gehäuse) | schwarz (9005) |
| Isolierstoff | LCP |
| Isolierstoffgruppe | IIIa |
| CTI nach IEC 60112 | 175 |
| Brennbarkeitsklasse nach UL 94 | V0 |

Maße

| | |
|--------------|---|
| Maßzeichnung |  |
| Rastermaß | 2,5 mm |
| Breite [w] | 13,1 mm |
| Höhe [h] | 5 mm |
| Länge [l] | 9,5 mm |

Leiterplatten-Design

| | |
|---------------|--------------|
| Pad-Geometrie | 1,2 x 3,2 mm |
| Stiftabstand | 2,50 mm |

Mechanische Prüfungen

Sichtprüfung

| | |
|-------------------|--------------------------|
| Prüfspezifikation | DIN EN 60512-1-1:2003-01 |
| Ergebnis | Prüfung bestanden |

Maßprüfung

| | |
|-------------------|--------------------------|
| Prüfspezifikation | DIN EN 60512-1-2:2003-01 |
| Ergebnis | Prüfung bestanden |

Beständigkeit von Aufschriften

| | |
|-------------------|---------------------------|
| Prüfspezifikation | DIN EN 60068-2-70:1996-07 |
| Ergebnis | Prüfung bestanden |

Polarisation und Kodierung

| | |
|-------------------|---------------------------|
| Prüfspezifikation | DIN EN 60512-13-5:2006-11 |
| Ergebnis | Prüfung bestanden |

Kontakthalterung im Einsatz

PTSM 0,5/ 3-HH-2,5-SMD R32 - Leiterplatten-Grundleiste



1778777

<https://www.phoenixcontact.com/de/produkte/1778777>

| | |
|--|---------------------------|
| Prüfspezifikation | DIN EN 60512-15-1:2009-03 |
| Kontakthalterung im Einsatz Anforderung >20 N | Prüfung bestanden |

Steck- und Ziehkräfte

| | |
|-----------------------|-------------------|
| Ergebnis | Prüfung bestanden |
| Anzahl der Zyklen | 25 |
| Steckkraft je Pol ca. | 4 N |
| Ziehkraft je Pol ca. | 4 N |

Elektrische Prüfungen

Thermische Prüfung | Prüfgruppe C

| | |
|-------------------|--------------------------|
| Prüfspezifikation | DIN EN 60512-5-1:2003-01 |
| Geprüfte Polzahl | 8 |

Isolationswiderstand

| | |
|---------------------------------------|--------------------------|
| Prüfspezifikation | DIN EN 60512-3-1:2003-01 |
| Isolationswiderstand benachbarte Pole | > 5 MΩ |

Luft- und Kriechstrecken |

| | |
|--|-------------------------------------|
| Prüfspezifikation | DIN EN 60664-1 (VDE 0110-1):2008-01 |
| Isolierstoffgruppe | IIIa |
| Kriechstromfestigkeit (DIN EN 60112 (VDE 0303-11)) | CTI 175 |
| Bemessungsisolationsspannung (III/3) | 50 V |
| Bemessungsstoßspannung (III/3) | 2,5 kV |
| Mindestwert der Luftstrecke - inhomogenes Feld (III/3) | 1,5 mm |
| Mindestwert der Kriechstrecke (III/3) | 1,9 mm |
| Bemessungsisolationsspannung (III/2) | 160 V |
| Bemessungsstoßspannung (III/2) | 2,5 kV |
| Mindestwert der Luftstrecke - inhomogenes Feld (III/2) | 1,5 mm |
| Mindestwert der Kriechstrecke (III/2) | 1,6 mm |
| Bemessungsisolationsspannung (II/2) | 160 V |
| Bemessungsstoßspannung (II/2) | 2,5 kV |
| Mindestwert der Luftstrecke - inhomogenes Feld (II/2) | 1,5 mm |
| Mindestwert der Kriechstrecke (II/2) | 1,6 mm |

Umwelt- und Lebensdauerbedingungen

Vibrationsprüfung

| | |
|-----------------------|---|
| Prüfspezifikation | DIN EN 60068-2-6 (VDE 0468-2-6):2008-10 |
| Frequenz | 10 - 150 - 10 Hz |
| Sweep-Geschwindigkeit | 1 Oktave/min |
| Amplitude | 0,35 mm (10 Hz ... 60,1 Hz) |
| Beschleunigung | 5g (60,1 Hz ... 150 Hz) |
| Prüfdauer je Achse | 2,5 h |
| Prüfrichtungen | X-, Y- und Z-Achse |

PTSM 0,5/ 3-HH-2,5-SMD R32 - Leiterplatten-Grundleiste



1778777

<https://www.phoenixcontact.com/de/produkte/1778777>

Lebensdauerprüfung

| | |
|---------------------------------------|---|
| Prüfspezifikation | DIN EN 60512-9-1 (VDE 0687-512-9-1):2010-12 |
| Stehstoßspannung auf Meereshöhe | 1,75 kV |
| Durchgangswiderstand R_1 | 3,6 mΩ |
| Durchgangswiderstand R_2 | 3,8 mΩ |
| Steckzyklen | 25 |
| Isolationswiderstand benachbarte Pole | > 5 MΩ |

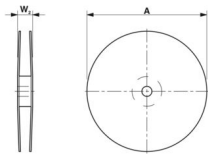
Klimatische Prüfung

| | |
|-------------------------|---|
| Prüfspezifikation | DIN EN ISO 6988:1997-03 |
| Korrosionsbeanspruchung | 0,2 dm ³ SO ₂ auf 300 dm ³ /40 °C/1 Zyklus |
| Wärmebeanspruchung | 100 °C/168 h |
| Stehwechselspannung | 0,84 kV |

Umgebungsbedingungen

| | |
|---|--|
| Umgebungstemperatur (Betrieb) | -40 °C ... 100 °C (in Abhängigkeit der Derating-Kurve) |
| Umgebungstemperatur (Lagerung/Transport) | -40 °C ... 70 °C |
| Relative Luftfeuchte (Lagerung/Transport) | 30 % ... 70 % |
| Umgebungstemperatur (Montage) | -5 °C ... 100 °C |

Verpackungsangaben

| | |
|-----------------------|--|
| Maßzeichnung |  |
| Verpackungsart | Gurt in 32 mm Breite |
| Gurtbreite [W] | 32 mm |
| Spulenaussenmaß [W2] | ≤ 38,4 mm |
| Spulendurchmesser [A] | ≤ 330 mm |
| Art der Umverpackung | Transparent-Bag |

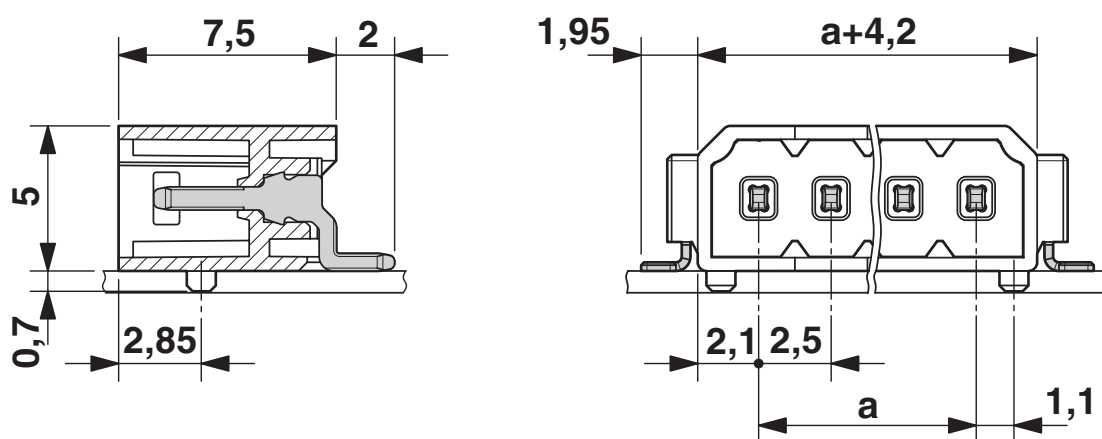
PTSM 0,5/ 3-HH-2,5-SMD R32 - Leiterplatten- Grundleiste

1778777

<https://www.phoenixcontact.com/de/produkte/1778777>

Zeichnungen

Maßzeichnung

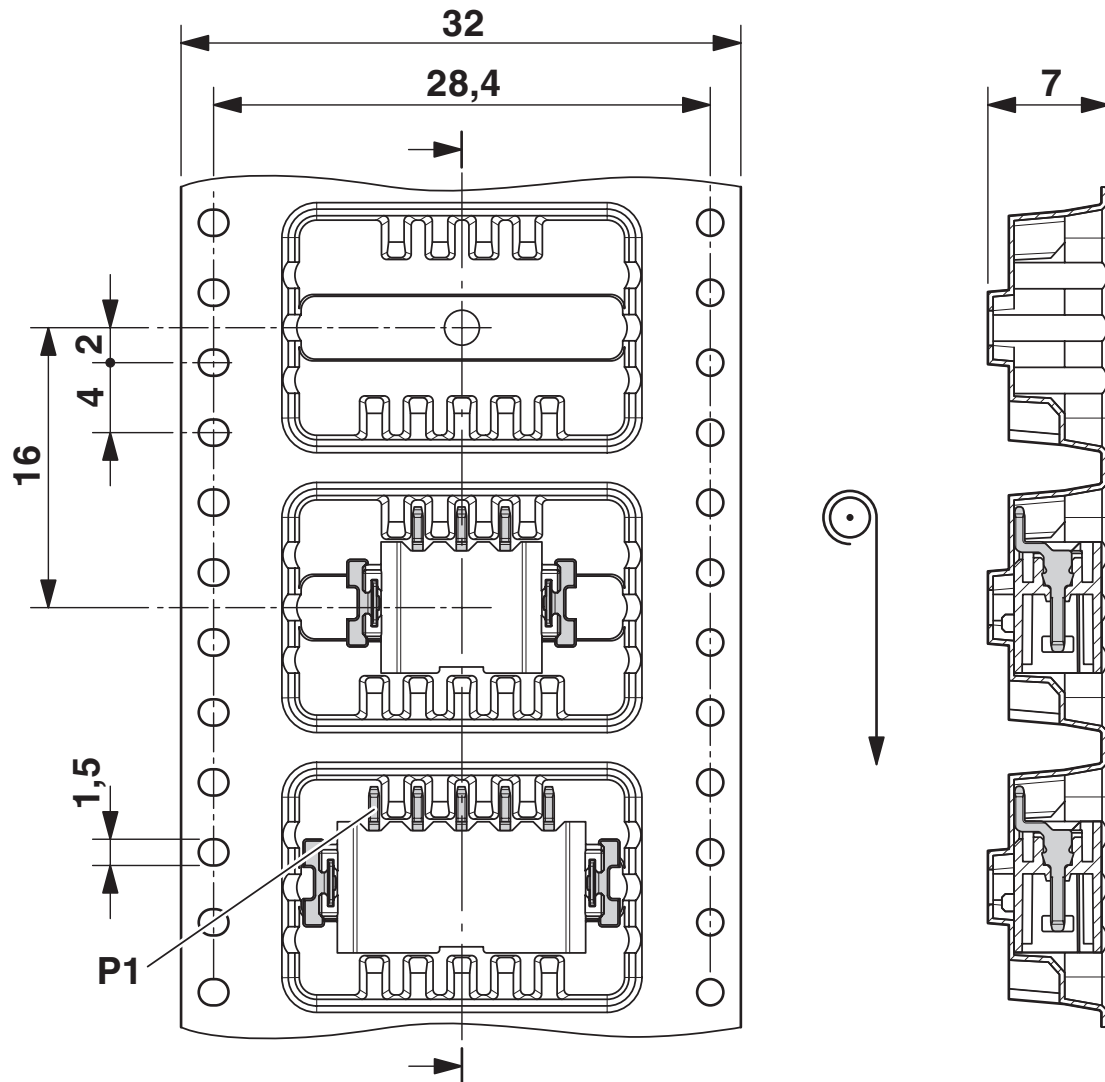


PTSM 0,5/ 3-HH-2,5-SMD R32 - Leiterplatten-Grundleiste

1778777

<https://www.phoenixcontact.com/de/produkte/1778777>

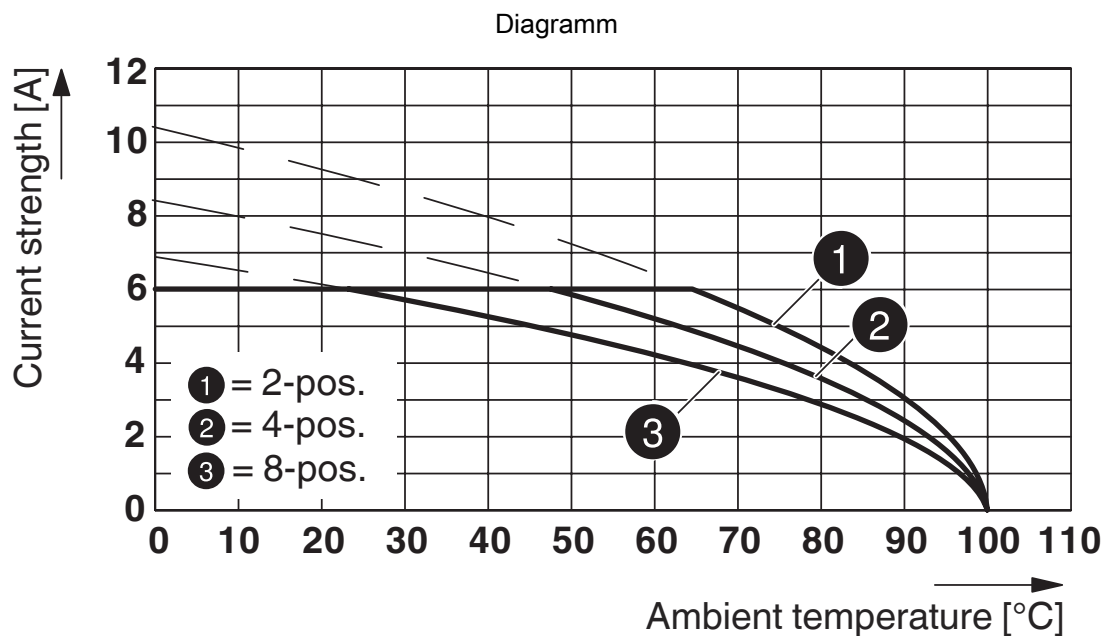
Maßzeichnung



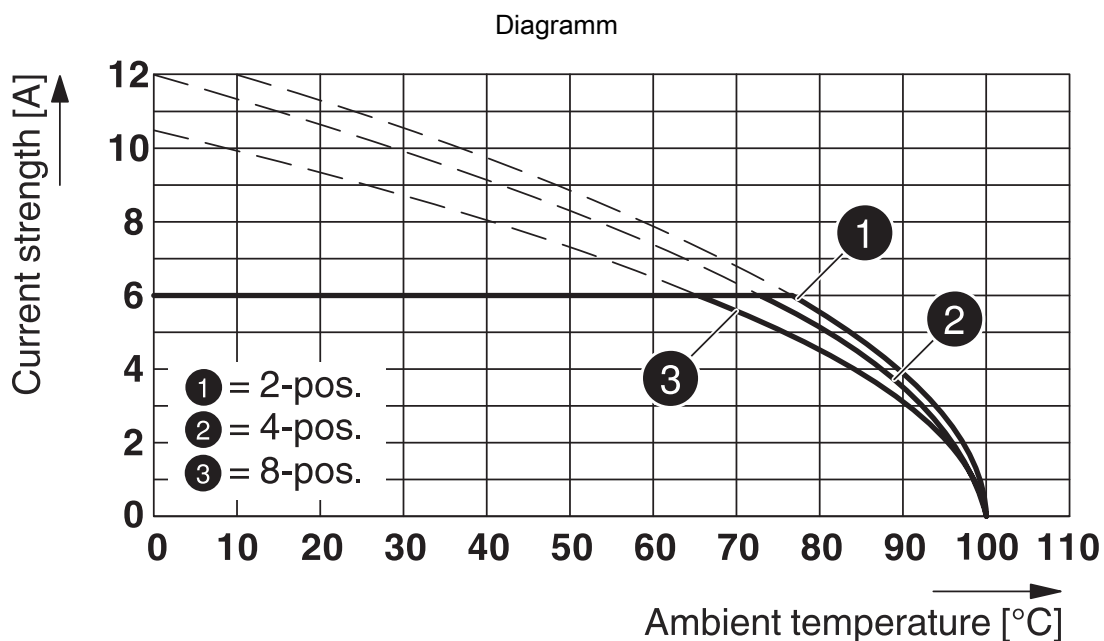
PTSM 0,5/ 3-HH-2,5-SMD R32 - Leiterplatten-Grundleiste

1778777

<https://www.phoenixcontact.com/de/produkte/1778777>



Typ: PTSM 0,5/...-HHI-2,5-SMD R... mit PTSM 0,5/...-HH-2,5-SMD R...

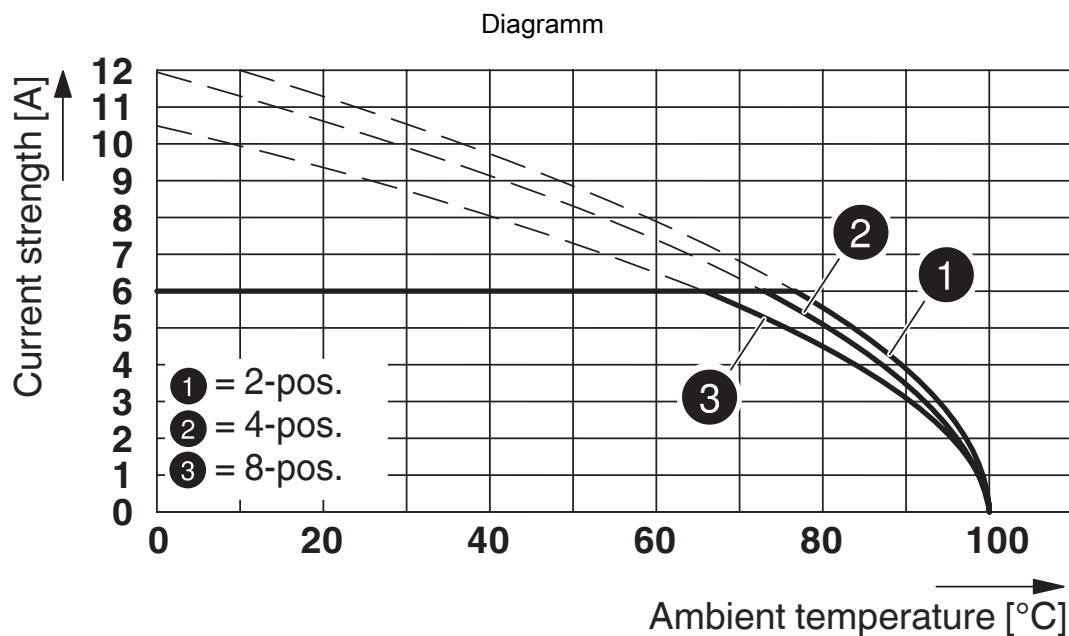


Typ: PTSM 0,5/...-PL-2,5 ... mit PTSM 0,5/...-HH-2,5-SMD... R...

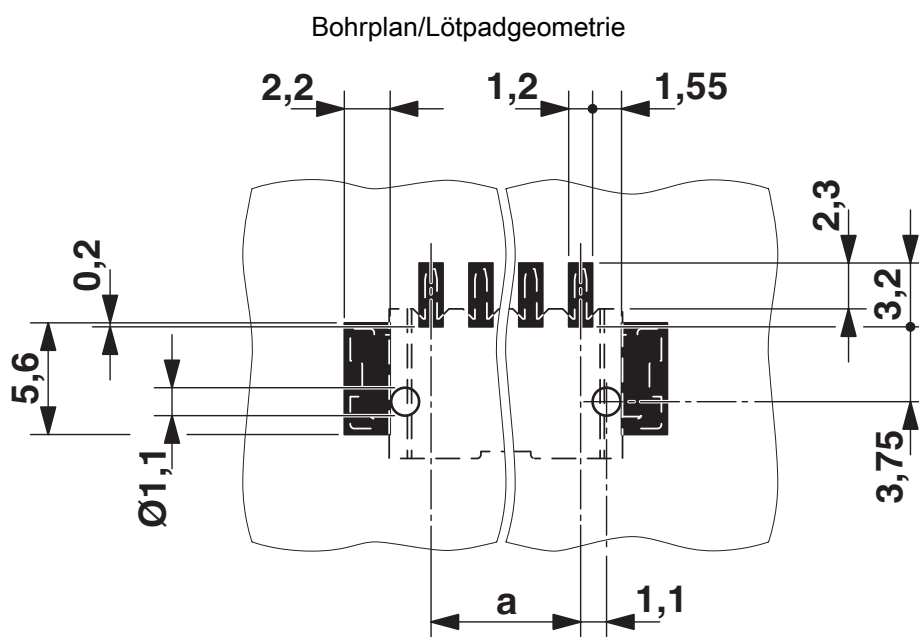
PTSM 0,5/ 3-HH-2,5-SMD R32 - Leiterplatten-Grundleiste

1778777

<https://www.phoenixcontact.com/de/produkte/1778777>



Derating-Kurve für: PTSM 0,5/...-P-2,5 mit PTSM 0,5/...-HH-2,5-SMD R..



PTSM 0,5/ 3-HH-2,5-SMD R32 - Leiterplatten-Grundleiste



1778777

<https://www.phoenixcontact.com/de/produkte/1778777>

Zulassungen

📄 Zum Herunterladen von Zertifikaten besuchen Sie die Produktdetailseite: <https://www.phoenixcontact.com/de/produkte/1778777>

|  UL Recognized Zulassungs-ID: E118976-20130619 | | | | |
|---|--------------------|-----------------|-----------------|---------------------------|
| | Nennspannung U_N | Nennstrom I_N | Querschnitt AWG | Querschnitt mm^2 |
| B | | | | |
| | 150 V | 5 A | - | - |

|  cULus Recognized Zulassungs-ID: E60425-20110108 | | | | |
|---|--------------------|-----------------|-----------------|---------------------------|
| | Nennspannung U_N | Nennstrom I_N | Querschnitt AWG | Querschnitt mm^2 |
| B | | | | |
| | 150 V | 6 A | - | - |

|  VDE Zeichengenehmigung Zulassungs-ID: 40048497 | | | | |
|--|--------------------|-----------------|-----------------|---------------------------|
| | Nennspannung U_N | Nennstrom I_N | Querschnitt AWG | Querschnitt mm^2 |
| keine | | | | |
| | 160 V | 6 A | - | - |

PTSM 0,5/ 3-HH-2,5-SMD R32 - Leiterplatten-Grundleiste



1778777

<https://www.phoenixcontact.com/de/produkte/1778777>

Klassifikationen

ECLASS

| | |
|-------------|----------|
| ECLASS-13.0 | 27460201 |
| ECLASS-15.0 | 27460201 |

ETIM

| | |
|----------|----------|
| ETIM 9.0 | EC002637 |
|----------|----------|

UNSPSC

| | |
|-------------|----------|
| UNSPSC 21.0 | 39121400 |
|-------------|----------|

PTSM 0,5/ 3-HH-2,5-SMD R32 - Leiterplatten-Grundleiste



1778777

<https://www.phoenixcontact.com/de/produkte/1778777>

Environmental product compliance

EU RoHS

| | |
|--|------------------------------|
| Erfüllt die Anforderungen nach RoHS-Richtlinie | Ja, Keine Ausnahmeregelungen |
|--|------------------------------|

China RoHS

| | |
|--|---|
| Environment friendly use period (EFUP) | EFUP-E |
| | Keine Gefahrstoffe über den Grenzwerten |

EU REACH SVHC

| | |
|---|--|
| Hinweis auf REACH-Kandidatenstoff (CAS-Nr.) | Kein Stoff mit einem Massenanteil von mehr als 0,1 % |
|---|--|

Phoenix Contact 2025 © - Alle Rechte vorbehalten
<https://www.phoenixcontact.com>

PHOENIX CONTACT Deutschland GmbH
Flachmarktstraße 8
D-32825 Blomberg
+49 52 35/3-1 20 00
info@phoenixcontact.de