

Sicherungs-Reihenklemmen

Sicherungs-Reihenklemmen

Bei EEx e-Anwendungen sind die Installations-Anweisungen und die Bemessungsdaten bei Zubehör im Abschnitt Technischer Anhang zu beachten.

Breite/Länge/Höhe mit TS35x7,5	mm
max. Strom / max. Leiterquerschnitt	A/mm ²
max. Klemmbarkeitsbereich	mm ²

Technische Daten

Bemessungsdaten	
Bemessungsspannung Nachbarklemme	V
Bemessungsstrom	A
Bemessungsquerschnitt	mm ²
Bemessungsstoßspannung / Verschmutzungsgrad	kV/-
Lehrhorn IEC 60-947-1 / Brennbarkeitsklasse UL 94	Zulassungen

Klemmbare Leiter (H05V/H07V)	
eindrätigt / mehrdrätigt	mm ²
feindrätigt / feindrätigt mit Aderendhülse	mm ²
Anzugsdrehmomentbereich Klemmschraube	Nm
Absolierlänge/ Klingenmaß	mm / -

2 klemmbare Leiter gleichen Querschnitts (H05V/H07V)	
eindrätigt / mehrdrätigt	mm ²
feindrätigt / feindrätigt mit Aderendhülse	mm ²

Hinweis

Bestelldaten

Ausführung	
dunkelbeige Wemid	400V ac/dc, ohne LED
	10-36V ac/dc, mit LED
	30-70V ac/dc, mit LED
	60-150V ac/dc, mit LED
	140-250V ac/dc, mit LED

Hinweis

Zubehör

Querverbindung (steckbar)	
	2-polig
	3-polig
	4-polig
	10-polig

Abschlussplatte/Trennwand (nach letzter Klemme)	
Abschlussplatte, dunkelbeige Wemid	
Trennwand, dunkelbeige Wemid	

Schraubendreher	
	mit Schneidvorrichtung "swifty set"
	Standard

G-Sicherungseinsatz 5 x 20mm (IEC 60127-2)	
Bem. spannung 250V	0,25A flink
Bem. ausschaltvermögen 1500A	0,50A flink
(bei 250V / 50Hz / cos j = 0,7)	1,00A flink
	2,00A flink

G25 mit Kennmelder / Zollsicherung	
G25 (DIN 41 576 / 250V)	0,50A mittelträge / 2A
Bem. spannung 250V	1,00A mittelträge / 3A
Zollsicherung 1/4 x 1 1/4	2,00A flink / 5A
Bem. spannung 440V	4,00A flink / 10A

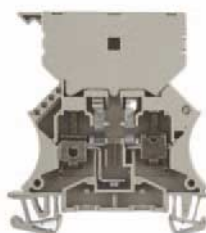
Beschriftungssysteme (siehe große Auswahl im Kapitel M)	
	Bezeichnungsschilder

Ausführliche Information zu weiterem Zubehör und zur Anwendung im Abschnitt Zubehör

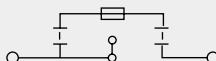
WSI 6/2

6 mm²

Zöllige Sicherungen



11,9 x 60 x 67
6,3 / 10
0,5 ... 10



IEC 60947-7-3 / VDE 0611-6

IEC	UL	CSA	EN 50019
500	600	600	
6,3	6,3	6,3	
6	AWG 20 ...8	AWG 20...8	
			6 / 3
A5 / V-0			



Bemessungsanschluss	weiterer Anschluss
0,5...10 / 1,5...10	
0,5...10 / 0,5...6	
0,8...1,6 (M 3,5)	
12 / 4,0 x 0,8	

0,5...2,5
0,5...2,5 / 0,5...2,5

Sicherungseinsätze oder Kontakthülsen sind mittig einzusetzen

Typ	VPE	Best.-Nr.
WSI 6/2 GZ/DEF63	25	1014000000

max. Verlustleistung des Sicherungseinsatzes (1,6W) limitiert den Bemessungsstrom

Typ	Strom [A]	VPE	Best.-Nr.

Breite [mm]	
WAP 2.5-10	1,5 50 1050000000
WAP 16+35 WTW 2.5-10	1,5 20 1050100000

SD 0,8X4,0X100	10 9008340000
----------------	---------------

GZ 2.0A	10 0294500000
GZ 3.0A	10 0295700000
GZ 5.0A	10 0294600000
GZ 10.0A	10 0293900000

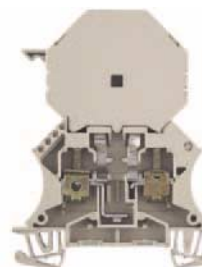
DEK 8 / WS 12/6,5

Querverbindung siehe Abschnitt Zubehör W-Reihe

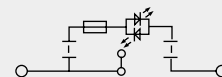
WSI 6/2 m. LED

6 mm²

Zöllige Sicherungen / bipolare LED



11,9 x 60 x 79,5
6,3 / 10
0,5 ... 10



IEC 60947-7-3 / VDE 0611-6

IEC	UL	CSA	EN 50019
500	220	220	
6,3	6,3	6,3	
6	AWG 20 ...8	AWG 20...8	
			6 / 3
A5 / V-0			



Bemessungsanschluss	weiterer Anschluss
0,5...10 / 1,5...10	
0,5...10 / 0,5...6	
0,8...1,6 (M 3,5)	
12 / 4,0 x 0,8	

0,5...2,5
0,5...2,5 / 0,5...2,5

Sicherungseinsätze oder Kontakthülsen sind mittig einzusetzen.

Typ	VPE	Best.-Nr.
WSI 6/2/LD 10-36V DC/AC	25	1014100000
WSI 6/2/LD 30-70V DC/AC	25	1014200000
WSI 6/2/LD 60-150VDC/AC	25	1014300000
WSI 6/2/LD 110DC 250AC	25	1014400000

Max. Verlustleistung des Sicherungseinsatzes (1,6W) limitiert den Bemessungsstrom

Typ	Strom [A]	VPE	Best.-Nr.

Breite [mm]	
WAP 2.5-10	1,5 50 1050000000
WAP 16+35 WTW 2.5-10	1,5 20 1050100000

SD 0,8X4,0X100	10 9008340000
----------------	---------------

GZ 2.0A	10 0294500000
GZ 3.0A	10 0295700000
GZ 5.0A	10 0294600000
GZ 10.0A	10 0293900000

WS 12/6,5 / DEK 8

Querverbindung siehe Abschnitt Zubehör W-Reihe