

Grosse Sauger mit Faltenbalg

Serie ZPT/ZPX

Sauger- \varnothing 40, \varnothing 50, \varnothing 63, \varnothing 80, \varnothing 100, \varnothing 125

Für Werkstücke mit runder Oberfläche
Für schwere Werkstücke
Für Werkstücke mit grosser Oberfläche



ZX

ZR

ZM

ZY

ZH

ZU

ZL

ZF

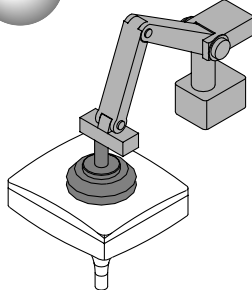
ZP

ZCU

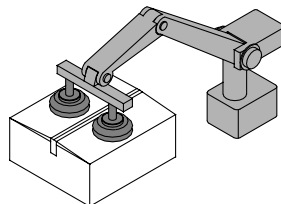
CYV

Vakuum-
Zubehör

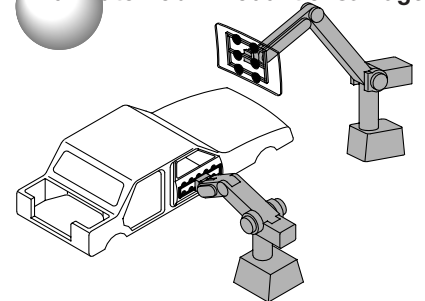
Zum Transport von
Kathodenstrahlröhren



Zum Transport von
Versandschachteln



Für Automobil-Produktionsanlagen



Grosse Sauger mit Faltenbalg

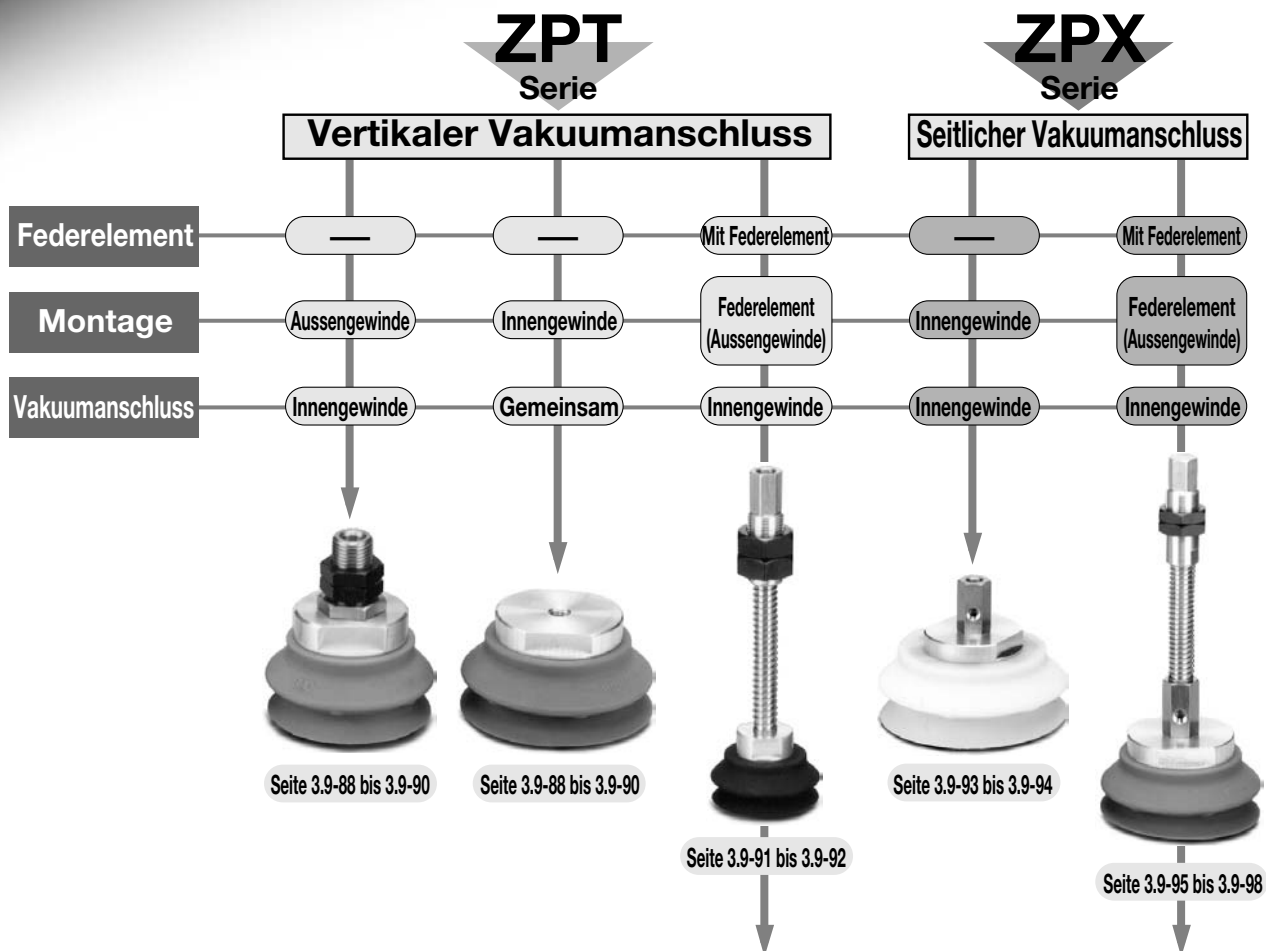
Serie ZPT/ZPX

Sauger- \varnothing 40, \varnothing 50, \varnothing 63, \varnothing 80, \varnothing 100, \varnothing 125

Sauger-Material NBR, Silikon,

Urethan,

Fluorkautschuk, EPR



Hub des Federelements						
Sauger- \varnothing	\varnothing 40	\varnothing 50	\varnothing 63	\varnothing 80	\varnothing 100	\varnothing 125
25	●	●	●	●	●	●
50	●	●	●	●	●	●
75	●	●	●	●	●	●
100	—	—	—	—	●	●

Material und Eigenschaften der Sauger

◎: Geringer oder kein Einfluss ○: Einsatz unter Umständen möglich X: Nicht verwendbar.

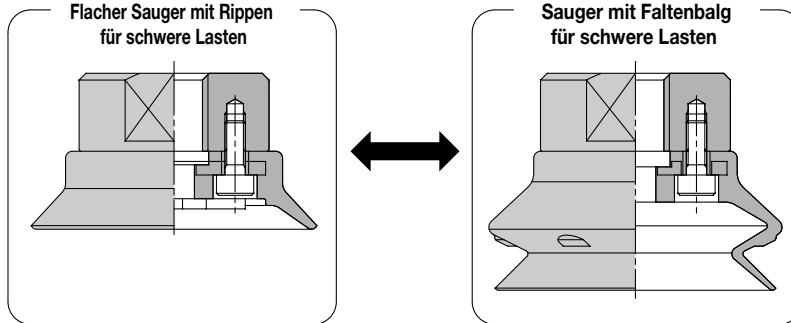
Eigenschaft	Shore-Härte HS ($\pm 5^\circ$)	Temperaturbereich ($^\circ\text{C}$)	Ölbeständig (Benzin)	Ölbeständig (Benzol)	Alkali-beständig	Säure-beständig	Wetterfest	Ozon-beständig	Abriebs-fest	Wasserfest	Lösungsmittel (benzol-, toluolhaltig)
NBR	50°	0 bis 120	◎	X	○	○	X	X	◎	○	X
Silikon	50°	-30 bis 250	X	X	○	X	◎	◎	X	○	X
Urethan	60°	0 bis 60	◎	X	X	X	○	◎	◎	X	X
Fluor-Kautschuk	60°	0 bis 250	◎	◎	X	◎	◎	◎	○	◎	◎
EPR	50°	-20 bis 150	X	X	◎	○	◎	◎	○	◎	X

Die obenstehenden Eigenschaften beziehen sich auf die allgemeinen Materialeigenschaften der verschiedenen Gummistoffe.

Die von SMC verwendeten Materialien für die Sauger entsprechen der JIS-Norm für Materialstandards; die aktuelle Leistung hängt jedoch stark von den Umgebungsbedingungen ab.

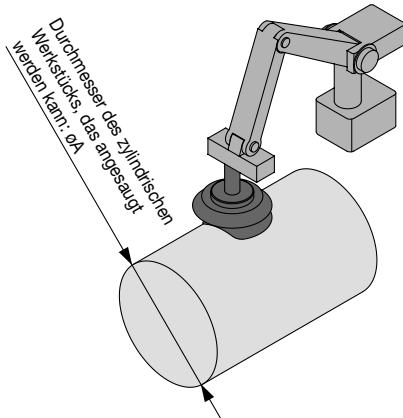
Austauschbar mit flachen Sauger mit Rippen für schwere Lasten.

Wenn durch Änderung der Werkstückform die Saugnapfform verändert werden soll, kann der Saugnapf leicht ausgetauscht werden.



Kombination möglich— Gleicher Saugnapf- ϕ , $\phi 40$ und $\phi 50$, $\phi 63$ and $\phi 80$, $\phi 100$ und $\phi 125$

Mögliches Ansaugen von zylindrischen Werkstücken durch leichtes Anpassen an Werkstückformen.



*Die Stosskraft zum Ansaugen entspricht der Einfahrkraft der Feder des Balges.

Tabelle 1 Durchmesser des zylindrischen Werkstücks, das angesaugt werden kann. (Referenzwert)

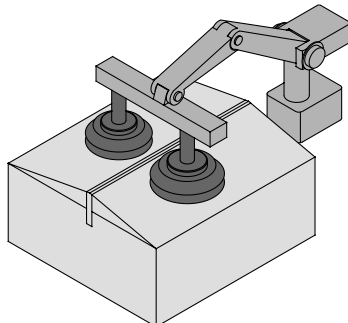
Modell	Durchmesser des zylindrischen Werkstücks, das angesaugt werden kann: $\phi A^{(1)}$
ZP 40HB □	$\phi 80$ oder mehr
50HB □	$\phi 100$ oder mehr
63HB □	$\phi 120$ oder mehr
80HB □	$\phi 160$ oder mehr
100HB □	$\phi 180$ oder mehr
125HB □	$\phi 230$ oder mehr

Anm. 1) Wenden Sie sich an SMC, wenn ein Durchmesser erforderlich ist, der kleiner als der in der Tabelle angegebene Wert ist.

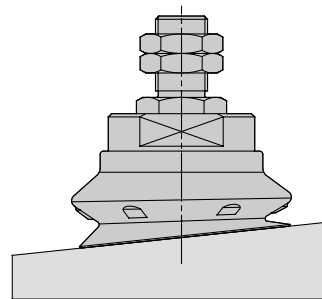
Anm. 2) Betrachten Sie die oben angegebenen Werte nur als Referenz, da die aktuellen Werte von den Betriebsbedingungen abhängen.

Saugerform erlaubt ein Ansaugen von Werkstücken mit abgeschrägter Oberfläche.

● Bei Änderung der Werkstückform während des Ansaugens oder des Transports.
(Beispiel : Versandschachtel)



● Wenn die angesaugte Werkstückoberfläche abgeschrägt ist.
(Max. Winkel: 5° *)



*Betrachten Sie die oben angegebenen Werte nur als Referenz, da die aktuellen Werte von den Betriebsbedingungen abhängen.

ZX

ZR

ZM

ZY

ZH

ZU

ZL

ZF

ZP

ZCU

CYV

Vakuum-Zubehör

Grosse Sauger mit Faltenbalg

Serie ZPT

Ohne Federelement/Vertikaler Vakuumananschluss

Technische Daten



Montage	Vakuim-Eingang		Vertikal	
	Anschluss		Aussengewinde	Innengewinde
	Gewinde- ø	ø40, ø50	M14 X 1	M8, M10
		ø63, ø80	M16 X 1.5	M8, M10, M12, M16 X 1.5
ø100, ø125		M16 X 1.5	M12, M16 X 1.5	
Vakuim-Anschlussgewinde		Rc(PT) 1/8	Anschluss zur Befestigung	

Sauger-Typ

Sauger-ø (mm)	ø40, ø50, ø63, ø80, ø100, ø125
Material (Farbe)	NBR (schwarz), Silikon (weiss), Urethan (braun), Fluor-Kautschuk (schwarz mit Markierung F), EPR (schwarz mit Markierung E)
Shore-Härte	NBR/Silikon/EPR (50°), Urethan/Fluor-Kautschuk (60°)

Gewicht

(g)

NBR

Bestell-Nr.	Gewicht	Bestell-Nr.	Gewicht
ZPT40HBN-A14	73	ZPT 80HBN-A16	195
-B 8	40	-B 8	161
-B10	39	-B10	160
ZPT50HBN-A14	89	-B12	158
-B 8	56	-B16	156
-B10	55	ZPT100HBN-A16	396
ZPT63HBN-A16	155	-B12	347
-B 8	121	-B16	345
-B10	120	ZPT125HBN-A16	580
-B12	118	-B12	531
-B16	116	-B16	529

Fügen Sie das Gewicht von NBR zu den Werten in der obigen Tabelle für andere Materialien.

Sauger-ø	Silikon	Urethan	Fluor-Kautschuk	EPR
ø40	-1	+1	+10	0
ø50	-2	+1	+19	0
ø63	-3	+2	+37	0
ø80	-6	+2	+61	0
ø100	-12	+4	+121	-1
ø125	-22	+7	+228	-3

Bestellschlüssel

ZPT 40 HB N - A14

Sauger-ø (mm)

40	ø40
50	ø50
63	ø63
80	ø80
100	ø100
125	ø125

Sauger-Typ

HB	Grosser Sauger mit Faltenbalg
----	-------------------------------

Vakuimeingang/

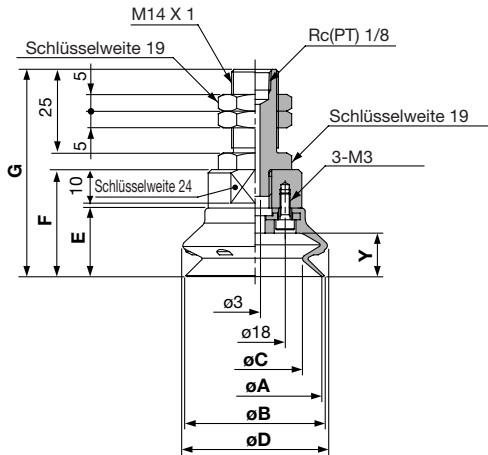
Durchmesser Befestigungsgewinde

		ø40/ø50	ø63/ø80	ø100/ø125
A14	M14 X 1	●	—	—
A16	M16 X 1.5	—	●	●
B 8	M 8	●	●	—
B10	M10	●	●	—
B12	M12	—	●	●
B16	M16 X 1.5	—	●	●

Material

N	NBR
S	Silikon
U	Urethan
F	Fluor-Kautschuk
E	EPR

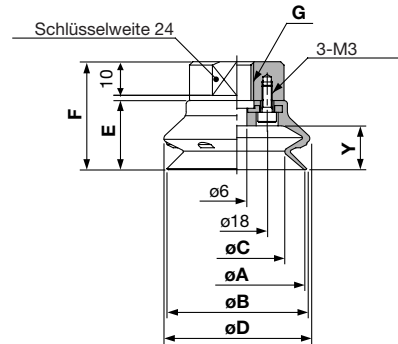
ZPT₅₀⁴⁰HB□-A14 (Aussengewinde)



Abmessungen (mm)

Bestell-Nr.	A	B	C	D	E	F	G	Y
ZPT40HB□-A14	40	41.4	28.4	43.2	20.5	32	62	13
ZPT50HB□-A14	50	51.9	35.7	54	24	35.5	65.5	16.5

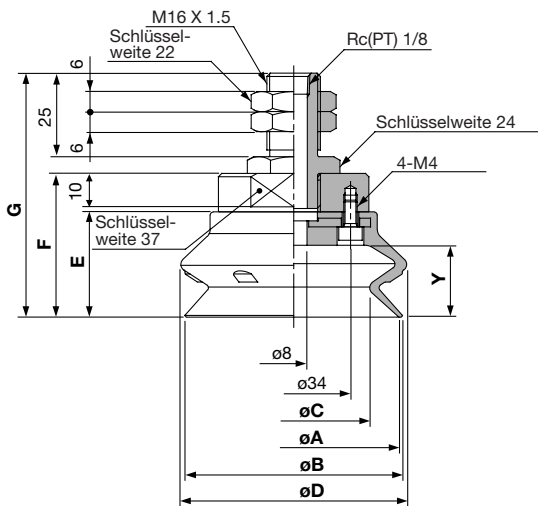
ZPT₅₀⁴⁰HB□-B□ (Innengewinde)



Abmessungen (mm)

Bestell-Nr.	A	B	C	D	E	F	G	Y
ZPT40HB□-B 8	40	41.4	28.4	43.2	20.5	32	M8	13
-B10							M10	
ZPT50HB□-B 8	50	51.9	35.7	54	24	35.5	M8	16.5
-B10							M10	

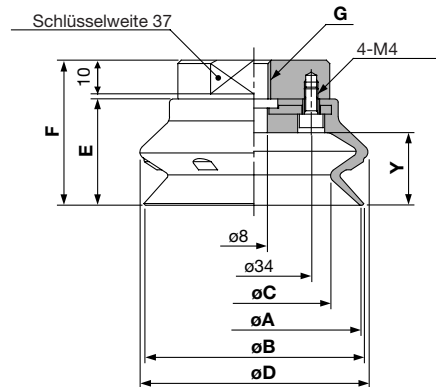
ZPT₈₀⁶³HB□-A16 (Aussengewinde)



Abmessungen (mm)

Bestell-Nr.	A	B	C	D	E	F	G	Y
ZPT63HB□-A16	63	65.1	45.5	67.6	31.5	43	73	21.5
ZPT80HB□-A16	80	83	58.4	85.1	37	48.5	78.5	27.5

ZPT₈₀⁶³HB□-B□ (Innengewinde)



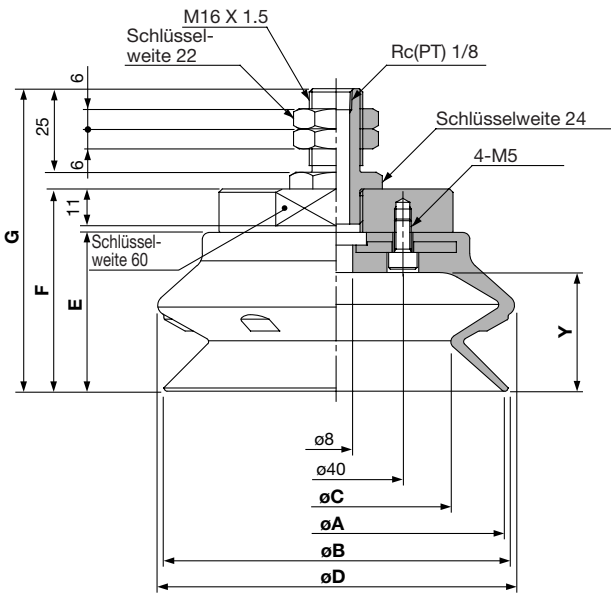
Abmessungen (mm)

Bestell-Nr.	A	B	C	D	E	F	G	Y
ZPT63HB□-B 8	63	65.1	45.5	67.6	31.5	43	M8	21.5
-B10							M10	
-B12							M12	
-B16							M16 X 1.5	
ZPT80HB□-B 8	80	83	58.4	85.1	37	48.5	M8	27.5
-B10							M10	
-B12							M12	
-B16							M16 X 1.5	

- ZX
- ZR
- ZM
- ZY
- ZH
- ZU
- ZL
- ZF
- ZP
- ZCU
- CYV
- Vakuum-Zubehör

Serie ZPT

ZPT₁₀₀¹⁰⁰HB□-A16 (Aussengewinde)

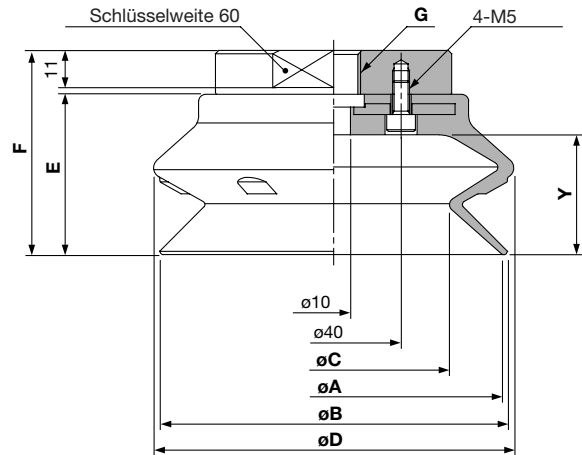


Abmessungen

(mm)

Bestell-Nr.	A	B	C	D	E	F	G	Y
ZPT100HB□-A16	100	103	68.5	107	47.5	60.5	90.5	35.5
ZPT125HB□-A16	125	128.5	88.5	135	56	69	99	44

ZPT₁₀₀¹⁰⁰HB□-B□ (Innengewinde)



Abmessungen

(mm)

Bestell-Nr.	A	B	C	D	E	F	G	Y
ZPT100HB□-B12	100	103.1	68.6	106.7	47.5	60.5	M12	35.5
-B16							M16 X 1.5	
ZPT125HB□-B12	125	128.5	88.6	135	56	69	M12	44
-B16							M16 X 1.5	

Grosse Sauger mit Faltenbalg

Serie ZPT

Mit Federelement/Vertikaler Vakuumananschluss



Technische Daten

Montage Gewinde-Ø	Vakuum-Eingang	Vertikal	Ausführung mit Federelement	Verdreh-sicherung (J)	
	Anschluss	Aussengewinde			Hub des Federelements
	Ø40, Ø50	M18 X 1.5	Ø100, Ø125	25, 50, 75, 100 (mm)	
	Ø63, Ø80	M18 X 1.5			
Ø100, Ø125	M22 X 1.5				
Vakuum-Anschlussgewinde		Rc(PT) 1/8			

Sauger-Typ

Sauger-Ø (mm)	Ø40, Ø50, Ø63, Ø80, Ø100, Ø125
Material (Farbe)	NBR (schwarz), Silikon (weiss), Urethan (braun), Fluor-Kautschuk (schwarz mit Markierung F), EPR (schwarz mit Markierung E)
Shore-Härte	NBR/Silikon/EPR (50°), Urethan/Fluor-Kautschuk (60°)

Gewicht

NBR

Bestell-Nr.	Gewicht	Bestell-Nr.	Gewicht
ZPT40HBNJ25-B01-A18	127	ZPT 80HBNJ50-B01-A18	268
50-B01-A18	147	75-B01-A18	289
75-B01-A18	168	ZPT100HBNJ25-B01-A22	535
ZPT50HBNJ25-B01-A18	143	50-B01-A22	575
50-B01-A18	163	75-B01-A22	620
75-B01-A18	201	100-B01-A22	659
ZPT63HBNJ25-B01-A18	208	ZPT125HBNJ25-B01-A22	719
50-B01-A18	228	50-B01-A22	759
75-B01-A18	249	75-B01-A22	804
ZPT80HBNJ25-B01-A18	231	100-B01-A22	843

Fügen Sie das Gewicht von NBR zu den Werten in der obigen Tabelle für andere Materialien.

Sauger-Ø	Silikon	PUR	Fluor-Kautschuk	EPR
Ø40	-1	+1	+10	0
Ø50	-2	+1	+19	0
Ø63	-3	+2	+37	0
Ø80	-6	+2	+61	0
Ø100	-12	+4	+121	-1
Ø125	-22	+7	+228	-3

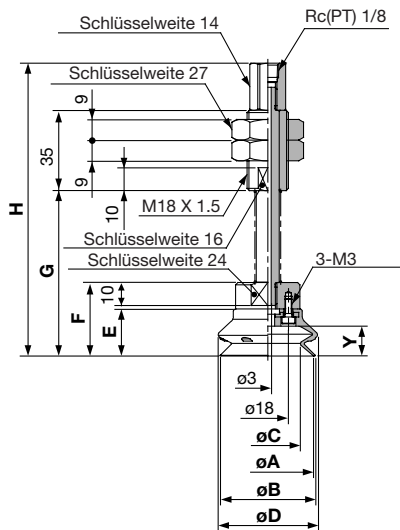
Bestellschlüssel

ZPT 40 HB N J 25 - B01 - A18

Sauger-Ø (mm)		Durchmesser							
40	Ø40	Befestigungsgewinde							
50	Ø50	A18	M18 X 1.5 (Ø40 bis Ø80)						
63	Ø63	A22	M22 X 1.5 (Ø100, Ø125)						
80	Ø80	Vakuumananschluss							
100	Ø100	B01	Rc(PT) 1/8						
125	Ø125	Verwendbarer Hub des Federelements (Verdreh-sicherung)							
Sauger-Typ		Hub	Ø40	Ø50	Ø63	Ø80	Ø100	Ø125	
HB Grosser Sauger mit Faltenbalg		25	●	●	●	●	●	●	
Material		50	●	●	●	●	●	●	
N	NBR	75	●	●	●	●	●	●	
S	Silikon	100	—	—	—	●	●	●	
U	Urethan	Federelement		Hubende		Hubbeginn		Hubende	
F	Fluor-Kautschuk	Ø40 bis Ø80	Hubbeginn	Hubende	Ø100, Ø150	Hubbeginn	Hubende		
E	EPR	Ø40 bis Ø80	6.9N	11.8N	Ø100, Ø150	10N	15N		

Serie ZPT

ZPT₅₀⁴⁰HB□J□-B01-A18 (Aussengewinde)

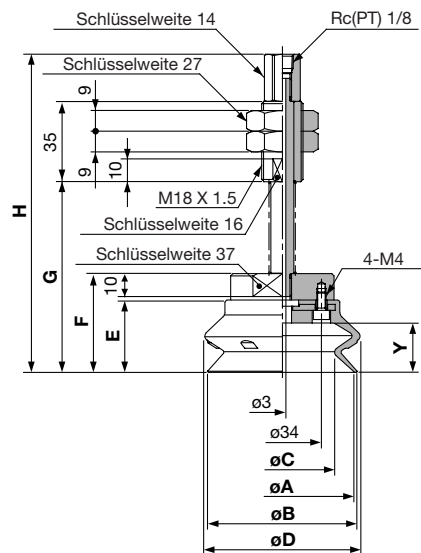


Abmessungen

(mm)

Bestell-Nr.	A	B	C	D	E	F	G	H	Y
ZPT40HB□J25-B01-A18							72	127.5	
50-B01-A18	40	41.4	28.4	43.2	20.5	32	107	162.5	13
75-B01-A18							143	198.5	
ZPT50HB□J25-B01-A18							75.5	131	
50-B01-A18	50	51.9	35.7	54	24	35.5	110.5	166	16.5
75-B01-A18							146.5	202	

ZPT₈₀⁶³HB□J□-B01-A18 (Aussengewinde)

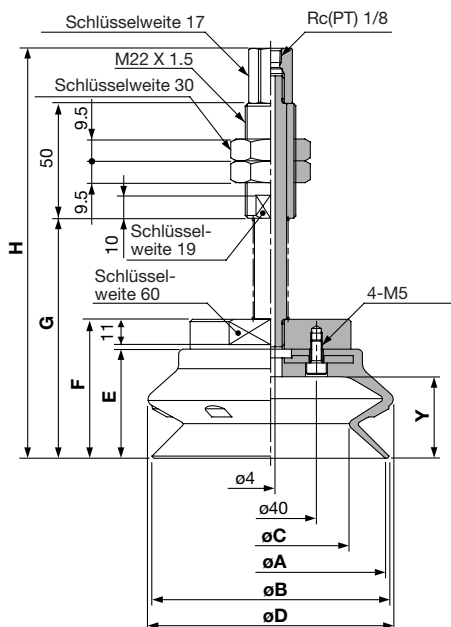


Abmessungen

(mm)

Bestell-Nr.	A	B	C	D	E	F	G	H	Y
ZPT63HB□J25-B01-A18								83	138.5
50-B01-A18	63	65.1	45.5	67.6	31.5	43		118	173.5
75-B01-A18								154	209.5
ZPT80HB□J25-B01-A18								88.5	144
50-B01-A18	80	83	58.5	85.1	37	48.5		123.5	179
75-B01-A18								159.5	215

ZPT₁₂₅¹⁰⁰HB□J□-B01-A22 (Aussengewinde)



Abmessungen

(mm)

Bestell-Nr.	A	B	C	D	E	F	G	H	Y
ZPT100HB□J25-B01-A22							104.5	178.5	
50-B01-A22							140.5	214.5	35.5
75-B01-A22	100	103.1	68.6	106.7	47.5	60.5		180.5	254.5
100-B01-A22							215.5	289.5	
ZPT125HB□J25-B01-A22							113	187	
50-B01-A22							149	223	44
75-B01-A22	125	128.5	88.6	135	56	69		189	263
100-B01-A22							224	298	

Grosse Sauger mit Faltenbalg

Serie ZPX

Ohne Federelement/Seitlicher Vakuumanschluss



Technische Daten

Montage	Vakuum-Eingang	Seitlich	
	Anschluss	Innengewinde	
	Gewinde-Ø	Ø40, Ø50	M8, M10
		Ø63, Ø80	M10, M12
Ø100, Ø125		M10, M12	
Vakuum-Anschlussgewinde		Rc(PT) 1/8	

Sauger-Typ

Sauger-Ø (mm)	Ø40, Ø50, Ø63, Ø80, Ø100, Ø125
Material (Farbe)	NBR (schwarz), Silikon (weiss), Urethan (braun), Fluor-Kautschuk (schwarz mit Markierung F), EPR (schwarz mit Markierung E)
Shore-Härte	NBR/Silikon/EPR (50°), Urethan/Fluor-Kautschuk (60°)

Gewicht

NBR

Bestell-Nr.	Gewicht	Bestell-Nr.	Gewicht
ZPX40HBN-B01-B 8	150	ZPX 80HBN-B01-B10	275
-B10	152	-B12	271
ZPX50HBN-B01-B 8	166	ZPX100HBN-B01-B10	464
-B10	164	-B12	460
ZPX63HBN-B01-B10	235	ZPX125HBN-B01-B10	648
-B12	225	-B12	644

Fügen Sie das Gewicht von NBR zu den Werten in der obigen Tabelle für andere Materialien.

Sauger-Ø	Silikon	Urethan	Fluor-kautschuk	EPR
Ø40	-1	+1	+10	0
Ø50	-2	+1	+19	0
Ø63	-3	+2	+37	0
Ø80	-6	+2	+61	0
Ø100	-12	+4	+121	+1
Ø125	-22	+7	+228	+3

Bestellschlüssel

ZPX 40 HB N B01 B10

Sauger-Ø (mm)

40	Ø40
50	Ø50
63	Ø63
80	Ø80
100	Ø100
125	Ø125

Sauger-Typ

HB	Grosser Sauger mit Faltenbalg
----	-------------------------------

Vakuumeingang/
Durchmesser Befestigungs-

gewinde	Ø40/Ø50	Ø63/Ø80	Ø100/Ø125
B 8 M8	●	—	—
B10 M10	●	●	●
B12 M12	—	●	●

Vakuumanschluss

B01	Rc(PT) 1/8
-----	------------

Material

N	NBR
S	Silikon
U	Urethan
F	Fluor-Kautschuk
E	EPR

ZX

ZR

ZM

ZY

ZH

ZU

ZL

ZF

ZP

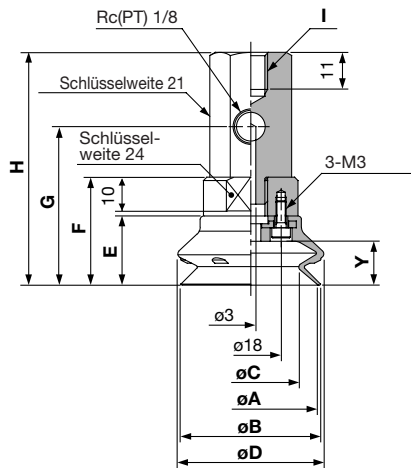
ZCU

CYV

Vakuum-Zubehör

Serie ZPX

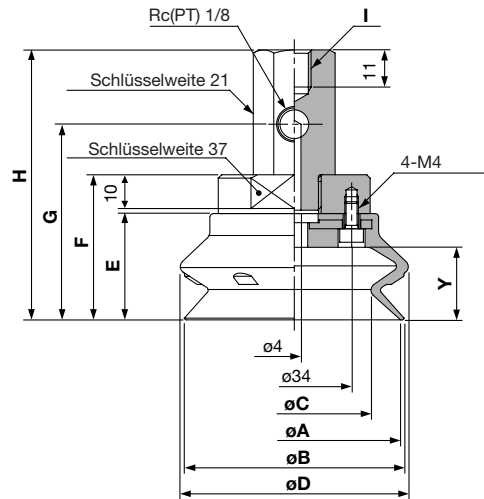
ZPX₅₀⁴⁰HB□-B01-B□ (Innengewinde)



Abmessungen (mm)

Bestell-Nr.	A	B	C	D	E	F	G	H	I	Y
ZPX40HB□-B01-B 8	40	41.4	28.4	43.2	20.5	32	47	69	M8	13
-B10									M10	
ZPX50HB□-B01-B 8	50	51.9	35.7	54	24	35.5	50.5	72.5	M8	16.5
-B10									M10	

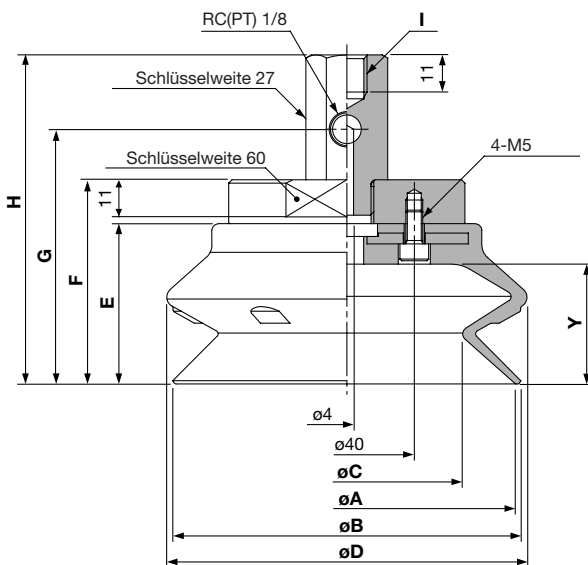
ZPX₈₀⁶³HB□-B01-B□ (Innengewinde)



Abmessungen (mm)

Bestell-Nr.	A	B	C	D	E	F	G	H	I	Y
ZPX63HB□-B01-B10	63	65.1	45.5	67.6	31.5	43	58	80	M10	21.5
-B12									M12	
ZPX80HB□-B01-B10	80	83	58.4	85.1	37	48.5	63.5	85.5	M10	27.5
-B12									M12	

ZPX₁₂₅¹⁰⁰HB□-B01-B□ (Innengewinde)



Abmessungen (mm)

Bestell-Nr.	A	B	C	D	E	F	G	H	I	Y
ZPX100HB□-B01-B10	100	103.1	68.6	106.7	47.5	60.5	75.5	97.5	M10	35.5
-B12									M12	
ZPX125HB□-B01-B10	125	128.5	88.6	135	56	69	84	106	M10	44
-B12									M12	

Grosse Sauger mit Faltenbalg

Serie ZPX

Mit Federelement/Seitlicher Vakuumanschluss



Technische Daten

Montage Gewinde- ϕ	Vakuum-Eingang	Seitlich	Ausführung mit Federelement		Verdrehsicherung (J)
	Anschluss	Aussengewinde	$\phi 40$ bis $\phi 80$	25, 50, 75 (mm)	
		$\phi 40, \phi 50$			M18 X 1.5
		$\phi 63, \phi 80$	M18 X 1.5		
$\phi 100, \phi 125$		M22 X 1.5			
Vakuum-Anschlussgewinde		Rc(PT) 1/8			

Sauger-Typ

Sauger- ϕ (mm)	$\phi 40, \phi 50, \phi 63, \phi 80, \phi 100, \phi 125$
Material (Farbe)	NBR (schwarz), Silikon (weiss), Urethan (braun), Fluor-Kautschuk (schwarz mit Markierung F), EPR (schwarz mit Markierung E)
Shore-Härte	NBR/Silikon/EPR (50°), Urethan/Fluor-Kautschuk (60°)

Gewicht

NBR

Bestell-Nr.	Gewicht	Bestell-Nr.	Gewicht
ZPX40HBNJ25-B01-A18	268	ZPX 80HBNJ50-B01-A18	418
50-B01-A18	289	75-B01-A18	441
75-B01-A18	312	ZPX100HBNJ25-B01-A22	684
ZPX50HBNJ25-B01-A18	284	50-B01-A22	723
50-B01-A18	305	75-B01-A22	767
75-B01-A18	328	100-B01-A22	806
ZPX63HBNJ25-B01-A18	357	ZPX125HBNJ25-B01-A22	868
50-B01-A18	378	50-B01-A22	907
75-B01-A18	401	75-B01-A22	951
ZPX80HBNJ25-B01-A18	397	100-B01-A22	990

Fügen Sie das Gewicht von NBR zu den Werten in der obigen Tabelle für andere Materialien.

Sauger- ϕ	Silikon	Urethan	Fluor-kautschuk	EPR
$\phi 40$	-1	+1	+10	0
$\phi 50$	-2	+1	+19	0
$\phi 63$	-3	+2	+37	0
$\phi 80$	-6	+2	+61	0
$\phi 100$	-12	+4	+121	-1
$\phi 125$	-22	+7	+228	-3

Bestellschlüssel

ZPX 40 HB N J 25 - B01 - A18

Sauger- ϕ (mm)

40	$\phi 40$
50	$\phi 50$
63	$\phi 63$
80	$\phi 80$
100	$\phi 100$
125	$\phi 125$

Sauger-Typ
HB Grosser Sauger mit Faltenbalg

Federkraft

$\phi 40$ bis $\phi 80$	Hubbeginn	6.9N
	Hubende	11.8N
$\phi 100, \phi 150$	Hubbeginn	10N
	Hubende	15N

Material

N	NBR
S	Silikon
U	Urethan
F	Fluor-Kautschuk
E	EPR

Durchmesser Befestigungsgewinde

A18	M18 X 1.5 ($\phi 40$ bis $\phi 80$)
A22	M22 X 1.5 ($\phi 100, \phi 125$)

Vakuumanschluss
B01 Rc(PT) 1/8

Verwendbarer Hub des Federelements (Verdrehsicherung)

Hub	$\phi 40$	$\phi 50$	$\phi 63$	$\phi 80$	$\phi 100$	$\phi 125$
25	●	●	●	●	●	●
50	●	●	●	●	●	●
75	●	●	●	●	●	●
100	—	—	—	—	●	●

ZX

ZR

ZM

ZY

ZH

ZU

ZL

ZF

ZP

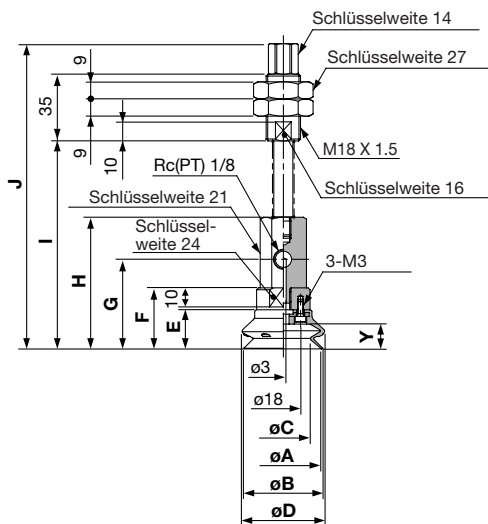
ZCU

CYV

Vakuum-Zubehör

Serie ZPX

ZPX₅₀⁴⁰HB□J□-B01-A18 (Aussengewinde)

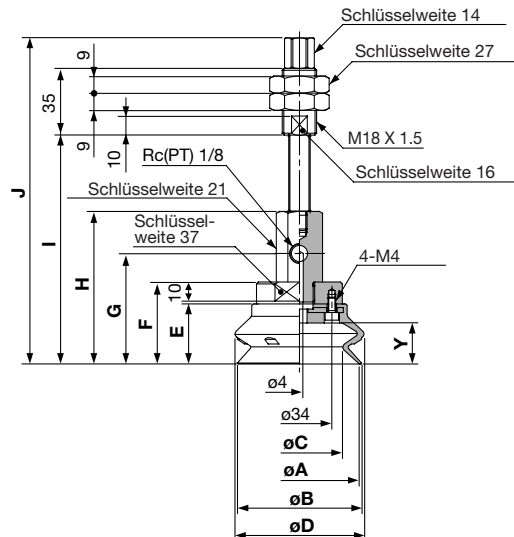


Abmessungen

(mm)

Bestell-Nr.	A	B	C	D	E	F	G	H	I	J	Y
ZPX40HB□J25-B01-A18									109	160	
50-B01-A18	40	41.4	28.4	43.2	20.5	32	47	69	144	195	13
75-B01-A18									180	231	
ZPX50HB□J25-B01-A18									112.5	163.5	
50-B01-A18	50	51.9	35.7	54	24	35.5	50.5	72.5	147.5	198.5	16.5
75-B01-A18									183.5	234.5	

ZPX₈₀⁶³HB□J□-B01-A18 (Aussengewinde)

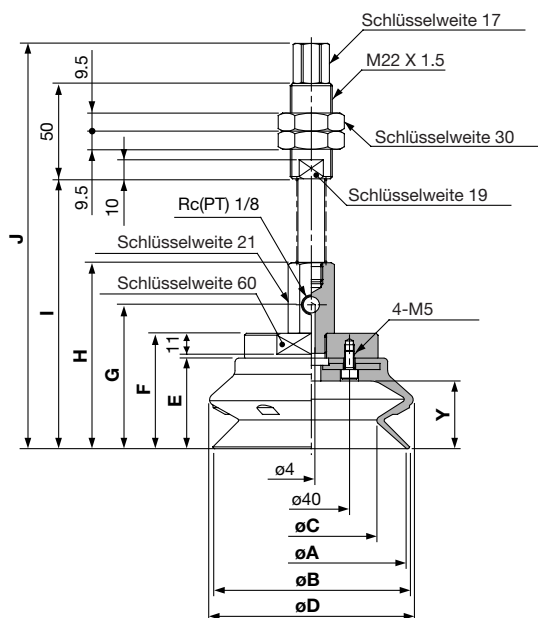


Abmessungen

(mm)

Bestell-Nr.	A	B	C	D	E	F	G	H	I	J	Y
ZPX63HB□J25-B01-A18									120	171	
50-B01-A18	63	65.1	45.5	67.6	31.5	43	58	80	155	206	21.5
75-B01-A18									191	242	
ZPX80HB□J25-B01-A18									125.5	176.5	
50-B01-A18	80	83	58.4	85.1	37	48.5	63.5	85.5	160.5	211.5	27.5
75-B01-A18									196.5	247.5	

ZPX₁₂₅¹⁰⁰HB□J□-B01-A22 (Aussengewinde)

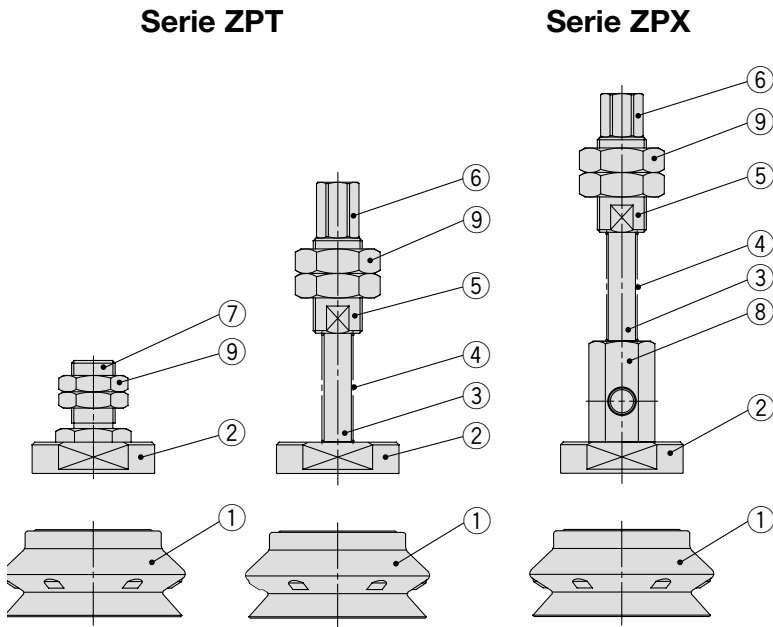


Abmessungen

(mm)

Bestell-Nr.	A	B	C	D	E	F	G	H	I	J	Y
ZPX100HB□J25-B01-A22									141.5	212.5	
50-B01-A22	100	103.1	68.6	106.7	47.5	60.5	75.5	97.5	177.5	248.5	35.5
75-B01-A22									217.5	288.5	
100-B01-A22									252.5	323.5	
ZPX125HB□J25-B01-A22									150	221	
50-B01-A22	125	128.5	88.6	135	56	69	84	106	186	257	44
75-B01-A22									226	297	
100-B01-A22									261	332	

Konstruktion



Ersatzteile

Pos.	Bezeichnung	Material	Oberflächenbehandlung
①	Sauger	NBR, Silikon Urethan Fluorkautschuk, EPR	—
②	Adapterplatte	Aluminium	Hartverchromt
③	Schaft	Stahl	—
④	Feder	rostfreier Stahl	—
⑤	Körper Federelement	Aluminium	Chemisch vernickelt
⑥	Adapter Federelement	Messing	Chemisch vernickelt
⑦	Adapter A	Messing	Chemisch vernickelt
⑧	X-Adapter	Messing	Chemisch vernickelt
⑨	Befestigungsmutter	Stahl	Schwarz verz. und chromatiert

ZX

ZR

ZM

ZY

ZH

ZU

ZL

ZF

ZP

ZCU

CYV

Vakuum-Zubehör

Service-Sets/Sauger-Einheit

Bestellschlüssel

ZP 40 HB N

Sauger-ø (mm)		Material	
40	ø40	N	NBR
50	ø50	S	Silikon
63	ø63	U	Urethan
80	ø80	F	Fluor-Kautschuk
100	ø100	E	EPR
125	ø125		

Sauger-Typ

HB	Grosser Sauger mit Faltenbalg
----	-------------------------------

Gewicht

NBR

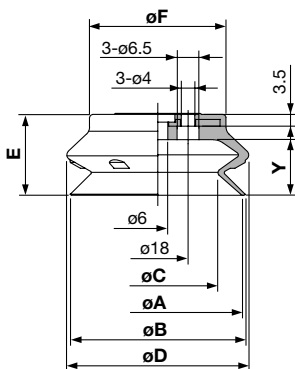
Bestell-Nr.	Gewicht
ZP 40HBN	17
ZP 50HBN	33
ZP 63HBN	63
ZP 80HBN	103
ZP100HBN	206
ZP125HBN	390

Fügen Sie das Gewicht von NBR zu den Werten in der obigen Tabelle für andere Materialien.

Sauger-ø	Silikon	Urethan	Fluor-kautschuk	EPR
ø40	-1	+1	+10	0
ø50	-2	+1	+19	0
ø63	-3	+2	+37	0
ø80	-6	+2	+61	0
ø100	-12	+4	+121	-1
ø125	-22	+7	+228	-3

Abmessungen

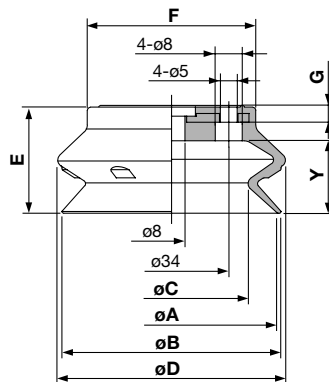
ZP40₅₀HB



Abmessungen (mm)

Bestell-Nr.	A	B	C	D	E	F	Y
ZP40HB	40	41.4	28.4	43.2	20.5	30	13
ZP50HB	50	51.9	35.7	54	24	40.5	16.5

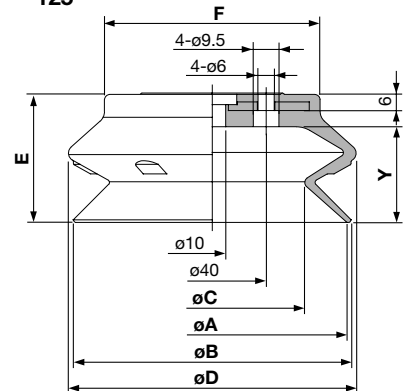
ZP63₈₀HB



Abmessungen (mm)

Bestell-Nr.	A	B	C	D	E	F	G	Y
ZP63HB	63	65.1	45.5	67.6	31.5	50	4.5	21.5
ZP80HB	80	83	58.4	85.1	37	64	5	27.5

ZP100₁₂₅HB



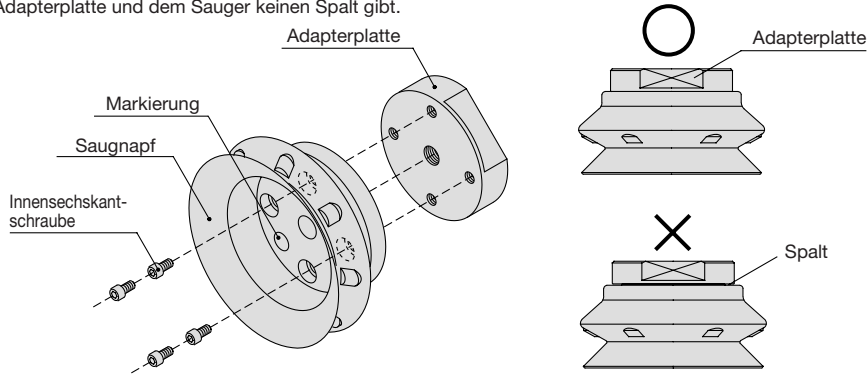
Abmessungen (mm)

Bestell-Nr.	A	B	C	D	E	F	Y
ZP100HB	100	103.1	68.6	106.7	47.5	80	35.5
ZP125HB	125	128.5	88.6	135	56	105	44

Serie ZPT/ZPX

Montage/Demontage

Entfernen Sie mit einem Sechskant-Schraubenschlüssel die Schrauben auf der Unterseite des Saugers. Befestigen Sie den neuen Sauger mit den Schrauben und vergewissern Sie sich, dass es zwischen der Adapterplatte und dem Sauger keinen Spalt gibt.



Unterscheidung verschiedener Sauger-Materialien

Überprüfen Sie, wie in der Abb. links gezeigt wird, die Markierung auf der Innenseite des Saugers.

Material	Farbe	Markierung
NBR	Schwarz	—
Silikon	Weiss	—
Urethan	Braun	—
Fluor-Kautschuk	Schwarz	(F)
EPR	Schwarz	(E)

Service-Sets/Befestigungsmutter

Bestellschlüssel

ZPNA-M16

• Befestigungsgewinde

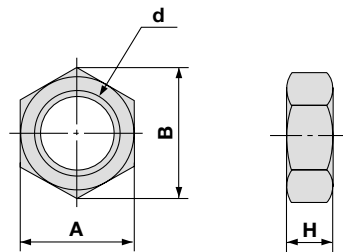
M16 M16 X 1.5

M18 M18 X 1.5

M22 M22 X 1.5

Bestell-Nr. der Befestigungs-Nr. für "M14 X 1" ist "SN-015A".

Abmessungen

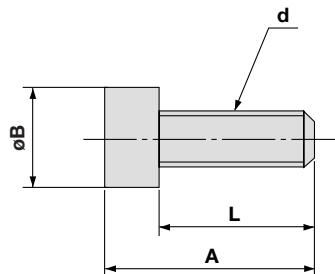


Abmessungen

Bestell-Nr.	A	B	d	H
SN-015A	19	21.9	M14 X 1	5
ZPNA-M16	22	25.4	M16 X 1.5	6
ZPNA-M18	27	31.2	M18 X 1.5	9
ZPNA-M22	30	34.6	M22 X 1.5	8

Schrauben (Innensechskantschraube)

Abmessungen



Abmessungen

A	B	d	L
11	5.5	M3	8
12	7	M4	8
15	8.5	M5	10