



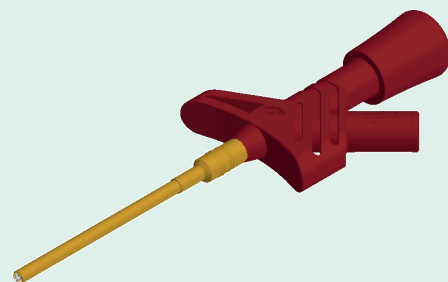
Änderungen zur Norm IEC / EN 61010-031 : 2016-07



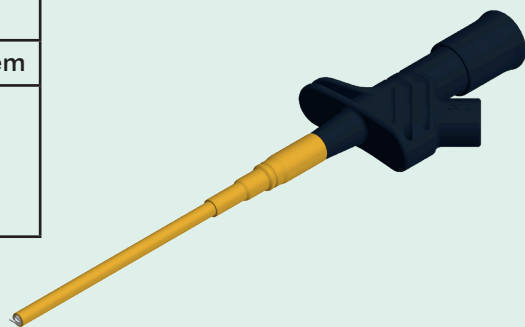
Bis Juli 2018 müssen die Änderungen, die Bezug zur o.g. Norm haben, umgesetzt werden. Betroffen sind auch Produkte aus unserem Hirschmann Test & Measurement Sortiment. Es wurden Bemessungsdaten angepasst und konstruktive Änderungen vorgenommen, um die bisherige Einstufung zu sichern. Die dazugehörigen Datenblätter finden Sie ab 03.07.2018 unter www.sks-kontakt.de.

Produktänderungen im Überblick

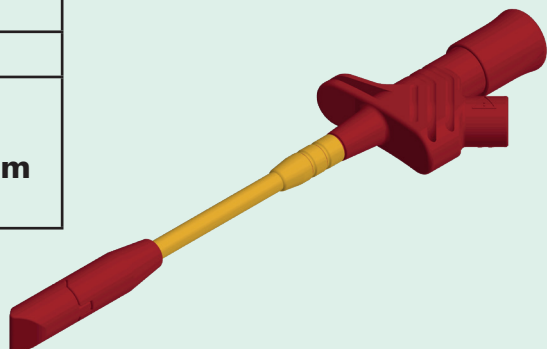
Artikelbezeichnung	KLEPS 1600 sw/rt
Artikel-Nr.	975106100/-101
Produktgruppe / System	Klemmprüfspitzen, 2 mm Sicherheitssystem
Änderung	Neueinstufung der Messkategorie von CAT III auf CAT II (Produktbeschriftung wurde entsprechend angepasst)



Artikelbezeichnung	KLEPS 2600 sw/rt
Artikel-Nr.	972306100/-101
Produktgruppe / System	Klemmprüfspitzen, 4 mm Sicherheitssystem
Änderung	Neueinstufung der Messkategorie von CAT III auf CAT II (Produktbeschriftung wurde entsprechend angepasst)







Artikelbezeichnung	KLEPS 2700 sw / rt
Artikel-Nr.	972307100/-101
Produktgruppe	Klemmprüfspitzen
Änderung	Anpassung der Bemessungsdaten von AC/DC 1000 V auf 30 VAC / 60 VDC bisher: 4 mm Sicherheitssystem Neu: 4 mm Standardssystem





Artikelbezeichnung	PRUEF 2700 sw / rt	
Artikel-Nr.	972319100/-101	
Produktgruppe / System	Prüfspitzen, 4 mm Sicherheitssystem	
Änderung	konstruktive Änderung Berührungsschutz wurde angepasst, damit weiterhin CAT II (Isolation verlängert)	
Bild	bisher	ab 03.07.2018
		

Artikelbezeichnung	PL 2600 S W sw/rt PL 2600 SIL S W sw/rt PL 2600 S W SET PL 2600 SIL S W SET	PL 2600 S sw/rt PL 2600 SIL S sw/rt PL 2600 S SET
Artikel-Nr.	934158100/-101 934258100/-101 972425002 972425012	934159100/-101 934259100/-101 972337002
Produktgruppe / System	Prüfspitzen, 4 mm Sicherheitssystem	
Änderung	konstruktive Änderung Berührungsschutz wurde angepasst, damit weiterhin CAT II (Isolation verlängert)	
Bild	bisher	ab 03.07.2018
		
		

Neue Artikel
(siehe News 07/18)



973369100/-101
PRUEF 3



934157100/-101
PL 3