



Principales

| | |
|-----------------------------------|--|
| Type de produit ou équipement | Filtre sinus |
| Compatibilité de gamme | Altivar Process ATV600 Altivar Process ATV900 Easy Altivar 310 |
| Application spécifique du produit | Filtre de sortie |

Complémentaires

| | |
|--|--|
| Longueur maximale du câble moteur | 1000 M câble non blindé 500 m câble blindé |
| Courant nominal (In) | 50 A |
| Pertes thermiques | 196 W à 4 kHz |
| Conformité | Variateur de vitesse ATV630 montage au mur, moteur: 11 kW, 200...240 V Variateur de vitesse ATV630 montage au mur, moteur: 15 kW, 380...480 V Variateur de vitesse ATV630 montage au mur, moteur: 18,5 kW, 380...480 V Variateur de vitesse ATV630 montage au mur, moteur: 22 kW, 380...480 V Variateur de vitesse ATV650 montage au mur, moteur: 15 kW, 380...480 V Variateur de vitesse ATV650 montage au mur, moteur: 18,5 kW, 380...480 V Variateur de vitesse ATV650 montage au mur, moteur: 22 kW, 380...480 V Variateur de vitesse ATV630 montage au mur, moteur: 5,5 kW, 200...240 V Variateur de vitesse ATV630 montage au mur, moteur: 7,5 kW, 200...240 V Variateur de vitesse ATV930 montage au mur, moteur: 11 kW, 200...240 V Variateur de vitesse ATV930 montage au mur, moteur: 15 kW, 380...480 V Variateur de vitesse ATV930 montage au mur, moteur: 18,5 kW, 380...480 V Variateur de vitesse ATV930 montage au mur, moteur: 22 kW, 380...480 V Variateur de vitesse ATV950 montage au mur, moteur: 15 kW, 380...480 V Variateur de vitesse ATV950 montage au mur, moteur: 18,5 kW, 380...480 V Variateur de vitesse ATV950 montage au mur, moteur: 22 kW, 380...480 V Variateur de vitesse ATV930 montage au mur, moteur: 5,5 kW, 200...240 V Variateur de vitesse ATV930 montage au mur, moteur: 7,5 kW, 200...240 V |
| Raccordement électrique | Bornier, capacité de raccordement: 16 mm ² / AWG 6 |
| Altitude de fonctionnement | <= 1000 m sans réduction de courant 1000...4000 m avec réduction de courant de 1% tous les 100m |
| Fréquence de commutation | 4...8 kHz |
| Fréquence de sortie maximale | 100 Hz |
| Chute de tension max à charge nominale | 8 % |
| Tension admissible | 480 V CA |
| Courant maximal | 1,2 x courant nominal (durée = 60 s) |
| Largeur | 300 mm |
| Hauteur | 560 mm |
| Profondeur | 245 mm |
| Poids | 35 kg |

Environnement

| | |
|--|---|
| Degré de protection IP | IP20 IP21 (avec le kit VW3A53903) |
| Caractéristique d'environnement | Résistance à la pollution biologique classe 3B1 se conformer à CEI 60721-3-3 Résistance à la pollution chimique classe 3C3 se conformer à CEI 60721-3-3 Résistance à la poussière classe 3S3 se conformer à CEI 60721-3-3 |
| Degré de pollution | 3 se conformer à CEI 61800-5-1 |
| Humidité relative | 5...95 % sans condensation |
| Température de l'air ambiant en fonctionnement | 50...60 °C (avec réduction de courant de 1,5 % par °C) -15...50 °C (sans réduction de courant) |
| Température ambiante de stockage | -40...70 °C |
| Robustesse mécanique | Chocs classe 3M4 se conformer à CEI 60721-3-3 Vibrations classe 3M4 se conformer à CEI 60721-3-3 |

Emballage

| | |
|--------------------------------|---------|
| Type d'emballage 1 | PCE |
| Nb produits dans l'emballage 1 | 1 |
| Hauteur de l'emballage 1 | 52,0 cm |
| Largeur de l'emballage 1 | 80,0 cm |
| Longueur de l'emballage 1 | 60,0 cm |
| Poids de l'emballage 1 | 46,0 kg |

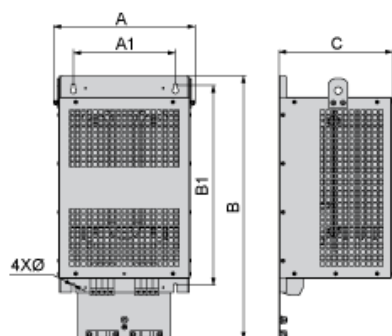
Durabilité de l'offre

| | |
|-------------------------------------|--|
| Régulation REACh | Déclaration REACh |
| Sans SVHC REACh | Oui |
| Directive RoHS UE | Conformité pro-active (Produit en dehors du scope légal RoHS UE) Déclaration RoHS UE |
| Sans métaux lourds toxiques | Oui |
| Sans mercure | Oui |
| Régulation RoHS Chine | Déclaration RoHS Pour La Chine |
| Information sur les exemptions RoHS | Oui |

Garantie contractuelle

| | |
|----------|---------|
| Garantie | 18 mois |
|----------|---------|

Dimensions



Dimensions en mm

| A | B | C | A1 | B1 | Ø |
|-----|-----|-----|-----|-----|---|
| 300 | 545 | 245 | 210 | 411 | 7 |

Dimensions en pouces

| A | B | C | A1 | B1 | Ø |
|------|------|-----|-----|------|------|
| 11,8 | 21,5 | 9,6 | 8,3 | 16,2 | 0,28 |

Montage et dégagement



(1) Filtre

$\frac{\text{mm}}{\text{in.}}$

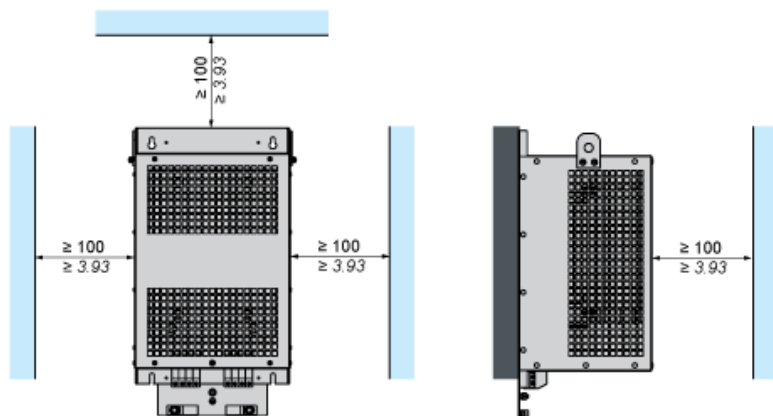
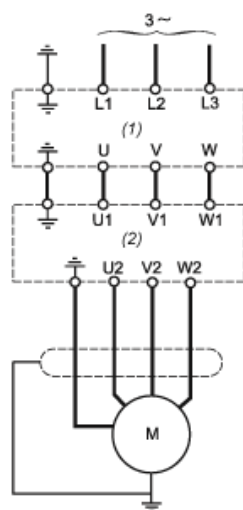


Schéma recommandé



- (1) Variateur
- (2) Filtre