

## CARACTERISTIQUES

- Thermoplastique résistant aux chocs
- Filetages moulés
- Résistant à la plupart des produits chimiques, huiles et graisses
- Noir mat
- Température d'utilisation -20 à +110 °C.
- Pas d'écaillage ou de craquelures

## Bouton à boisseau sphérique noir de RS Pro, M10

RS code commande : 702-7784



Les produits homologués par RS vous apportent des pièces de qualité professionnelle dans toutes les catégories de produits. Notre gamme de produits a été testée par des ingénieurs et fournit une qualité comparable aux plus grandes marques sans avoir à payer un prix élevé.

### Description du produit

Les boutons sont utilisés dans une grande variété d'applications dans notre vie quotidienne et remplissent de nombreuses fonctions, des poignées fixes à utiliser pour serrer, desserrer, ajuster, serrer et pousser d'autres composants ou pièces d'équipement. Ils sont utilisés dans diverses applications, des machines industrielles et de construction aux équipements Visual et audio.

Boutons femelles : M4 (RS [7027796](#)), M5 (RS [7027790](#)), M6 (RS [7027787](#)), M8 (RS [7027800](#)), M8 (RS [7027780](#)), M10 RS [7027784](#)), M12 (RS [7027793](#)).

### Caractéristiques

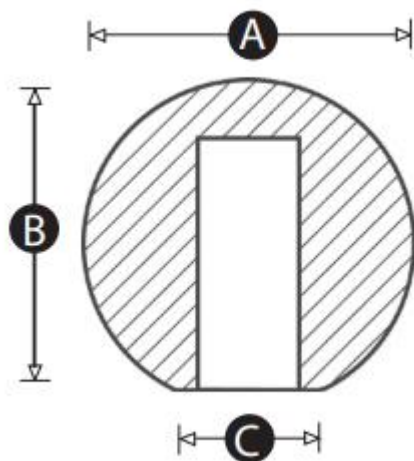
<b>Filetage</b>	M10
<b>Forme de bouton</b>	Sphérique
<b>Type de montage</b>	Orifice fileté
<b>Matériau du corps</b>	Thermoplastique résistant aux chocs
<b>Couleur</b>	Noir
<b>Finition</b>	Finition mate
<b>Application</b>	Leviers et poignées, Meubles, Appareils, Outils, Jigs de machine

### Spécifications mécaniques

<b>Diamètre de filetage</b>	10 mm
<b>Diamètre du bouton</b>	45mm
<b>Diamètre de trou</b>	18mm
<b>Longueur de trou</b>	43mm

### Homologations

<b>Conformité/certifications</b>	EN61340
----------------------------------	---------



Part No.	A	B	C	Thread size
7027796	15	14	10	M4
7027790	20	19	10	M5
7027787	25	23	13	M6
7027800	32	30	14	M8
7027780	38	36	18	M8
7027784	45	43	18	M10
7027793	50	49	19	M12