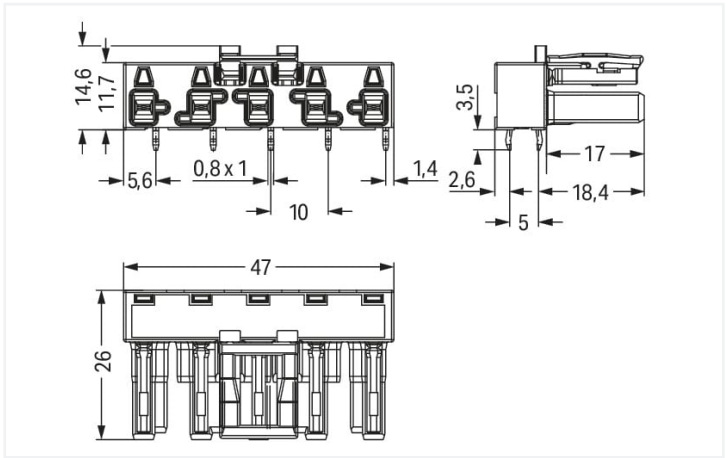
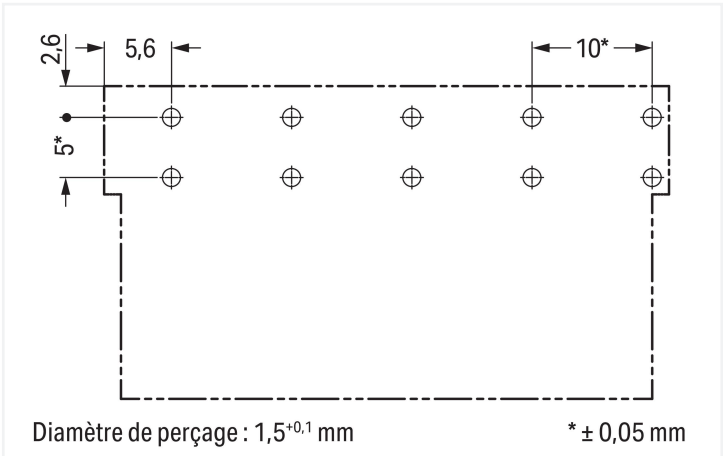


Couleur: blanc



Dimensions en mm



Dimensions en mm



Connecteurs femelles WINSTA® MIDI avec protection contre l'inversion

WAGO propose différentes solutions de connexion pour chaque tâche dans l'installation du bâtiment. Par exemple les connecteurs femelles WINSTA® MIDI avec intensité nominale 25 A. Avec nos connecteurs PCB, vous obtenez un système de connecteur universel pour vos appareils qui répond à toutes les exigences d'une connexion d'appareil robuste et facile à mettre en service. Pour plus de sécurité dans l'installation électrique, le connecteur pour circuits imprimé est équipé d'une protection mécanique contre les erreurs d'inversion. Dans tous les domaines d'application, les connexions au réseau électrique peuvent être réalisées avec les connecteurs pour circuits imprimés-WINSTA® MIDI avec le codage A. Le courant et la tension assignés sont des critères importants lors de la sélection d'un connecteur pour circuits imprimé : ils fournissent des informations sur les domaines d'utilisation et les applications possibles. Le courant nominal de ce produit est de 25 A. La gamme WINSTA® MIDI avec la technologie de connexion à ressort Push-in CAGE CLAMP® représente une large gamme de produits avec lesquels vous pouvez réaliser votre installation électrique de manière flexible, simple, rapide et sûre.

WINSTA® MIDI – des solutions pour vos installations électriques - protégées contre l'inversion et sans entretien

WINSTA® est le système de connecteurs parfaitement adapté aux exigences élevées de l'installation électrique. Il permet un montage sans erreur de câbles et de composants, rapide et sûr. Optez pour la qualité et la durabilité – avec impression de WAGO, le câblage de plusieurs composants électriques est considérablement simplifié.

Avec le système WINSTA® MIDI vous profitez :

- protection contre l'inversion connecteurs pour circuits imprimés
- circuits simples
- avec codage A pour une variété d'utilisation
- dimensions exactes
- installation électrique structurée et rapide

Données électriques				
Données de référence selon		IEC/EN 60664-1		
Overvoltage category		III	III	II
Pollution degree		3	2	2
Tension de référence	400 V	-	-	-
Tension assignée de tenue aux chocs	6 kV	-	-	-
Courant de référence	25 A	-	-	-

Données d'approbation selon		UL 1977		
Tension de référence		600 V		
Courant de référence		23 A		

Général	
Indication sur la résistance de passage	env. 1 mΩ résistance de passage env. 0,25 mΩ entre connecteur femelle et mâle

Données de raccordement				
Nombre total des potentiels	5	Connexion 1		
nombre des niveaux	1	Nombre de pôles	5	



Données géométriques	
Pas	10 mm / 0.394 inch
Largeur	47 mm / 1.85 inch
Hauteur	18,1 mm / 0.713 inch
Hauteur utile	14,6 mm / 0.575 inch
Profondeur	26 mm / 1.024 inch
Longueur de la broche à souder	3,5 mm
Dimensions broche à souder	1 x 0,8 mm
Diamètre de perçage avec tolérance	1,5 ^(-0,1 ... +0,1) mm

Données mécaniques	
Application	Applications alimentation réseau générales
Codage	A
codage variable	Oui
Impression	N ⊕ L1 L2 L3
Repérage du potentiel	N ⊕ L1 L2 L3
Force d'enfichage d'une connexion par enfichage	env. 20 ... 70 N (en fonction du nombre de pôles)
Force de maintien d'une connexion par enfichage	avec verrouillage : > 80 N
Force de séparation d'une connexion par enfichage	sans verrouillage : environ 20 ... 70 N (en fonction du nombre de pôles)
Nombre de cycles d'enfichage	200, sans charge ohmique
Mode de construction	type incliné

Connexion	
Version de contact dans le domaine des connecteurs	Connecteur femelle
Type de connexion de connecteur	pour circuit imprimé
Protection contre l'inversion	Oui
Indication sur la protection contre l'erreur d'enfichage	Tous les composants WINSTA® sont protégés à 100% contre le contact direct par rapport : a.) à l'enfichage de différents nombres de pôles b.) à l'enfichage avec une rotation de 180° c.) à l'enfichage décalé latéralement d.) à l'enfichage unipolaire
Sens d'enfichage au circuit imprimé	0 °
cliquets de verrouillage	Oui
Verrouillage de la connexion par enfichage	Cliquet de verrouillage
Remarque sur le verrouillage	Les connecteurs encastrables pour luminaires ou autres équipements ainsi que tous les types de distributeurs sont prééquipés de cliquets assurant le verrouillage des connecteurs mâles et femelles. Un cliquet de verrouillage supplémentaire est nécessaire uniquement dans le cas d'une « connexion volante » (mâle/femelle).

Contacts circuits imprimés	
Contacts circuits imprimés	THT
Affectation broche à souder	2 broches à souder/pôle ligne
Nombre de broches à souder par potentiel	2

Données du matériau	
Remarque Données du matériau	Vous trouverez ici des informations sur les spécifications de matériel
Couleur	blanc
Matière isolante Boîtier principal	Polyamide (PA66)
Classe d'inflammabilité selon UL94	V0
Matériau des ressorts de serrage	Ressort en acier Chrome-Nickel (CrNi)
Matériau du contact	Cuivre ou bien alliage de cuivre ; traité en surface
Surface du contact	Étain
Charge calorifique	0,188 MJ
Poids	10,4 g



Conditions d'environnement	
Température d'utilisation	-5 ... +40 °C
Température d'utilisation continue	-35 ... +85 °C
Indication sur la température d'utilisation continue	Parties isolantes pour températures ≤ 105°C

Données commerciales	
eCl@ss 10.0	27-44-06-05
eCl@ss 9.0	27-44-06-05
ETIM 9.0	EC002637
ETIM 8.0	EC002637
Unité d'emb. (SUE)	50 pce(s)
Type d'emballage	Carton
Pays d'origine	PL
GTIN	4044918684774
Numéro du tarif douanier	85366990990

Conformité environnementale du produit	
État de conformité RoHS	Compliant, No Exemption

Approbations / certificats	
Homologations générales	Déclarations de conformité et de fabricant



Homologation	Norme	Nom du certificat
CCA DEKRA Certification B.V.	EN 61535	71-123228
CCA DEKRA Certification B.V.	IEC 61535	NL -84761
cURus Underwriters Laboratories Inc.	UL 1977	E45171

Homologation	Norme	Nom du certificat
EU-Declaration of Conformity WAGO GmbH & Co. KG	-	-

Homologations pour le secteur marine		
--------------------------------------	--	--



Homologation	Norme	Nom du certificat
ABS American Bureau of Shipping	-	19-HG1868589-PDA
DNV GL Det Norske Veritas, Germanischer Lloyd	-	TAE00001Z6
LR Lloyds Register	IEC 61984	LR22429487TA

Téléchargements	
Conformité environnementale du produit	
Recherche de conformité	
Environmental Product Compliance 770-825/011-000	

Données CAD/CAE	
Données CAD	Données CAE
2D/3D Models 770-825/011-000	EPLAN Data Portal 770-825/011-000
	ZUKEN Portal 770-825/011-000

1 Produits correspondants			
1.1 Produit complémentaire			
1.1.1 Connecteur mâle			
Réf.: 770-235 Connecteur mâle; 5 pôles; Cod. A; 4,00 mm²; blanc	Réf.: 770-435 Connecteur mâle; 5 pôles; Cod. A; 4,00 mm²; blanc	Réf.: 770-135 Connecteur mâle; avec boîtier de décharge de traction; 5 pôles; Cod. A; 4,00 mm²; blanc	Réf.: 770-335 Connecteur mâle; avec boîtier de décharge de traction; 5 pôles; Cod. A; 4,00 mm²; blanc

1.1.2 Cordon précâblé	
Réf.: 771-9995/206-102 câble de raccordement précâblé; Eca; connecteur mâle/extrémité libre; 5 pôles; Cod. A; H05VV-F 5G 1,5 mm²; 1 m; 1,50 mm²; blanc	Réf.: 771-9995/006-102 Cordon de raccordement précâblé; Eca; Connecteur femelle / connecteur mâle; 5 pôles; Cod. A; H05VV-F 5G 1,5 mm²; 1 m; 1,50 mm²; blanc

1.2 Accessoires nécessaires	
1.2.1 Couvercle	
1.2.1.1 Couvercle	
Réf.: 770-221 Pièce de raccordement; 12 pôles, divisible; pour connecteurs femelles; Matière plastique; blanc	Réf.: 770-201 Pièce de raccordement; 12 pôles, divisible; pour connecteurs femelles; Matière plastique; noir