

Zweihand-Bedienpult für Befehlsgeräte, 22 mm, rund,  
Gehäusematerial Metall, Gehäuseoberteil grau, 3 Befehlsstellen,  
ohne Bestückung, mit Kabeldurchbrüchen für metrische  
Verschraubungen



Abbildung ähnlich

<b>Produkt-Markename</b>	SIRIUS ACT
<b>Produkt-Bezeichnung</b>	Zweihand-Bedienpult
<b>Produkttyp-Bezeichnung</b>	3SU1
<b>Gehäuse</b>	
<b>Ausführung des Gehäuses</b>	Zweihandbedienpult ohne Standardbestückung
<b>Material des Gehäuses</b>	Metall
<b>Anzahl der Befehlsstellen</b>	3
<b>Farbe</b>	
• des Gehäuseoberteils	grau
<b>Lieferzustand</b>	
• als Bausatz	Nein
• vorverdrahtet auf Klemmleiste	Nein
<b>Befestigungsart des Gehäuses</b>	waagrecht
<b>Betätigungselement</b>	
<b>Ausführung des Betätigungselements</b>	keine Bestückung
<b>Funktionsweise des Betätigungselements</b>	ohne
<b>Produktausstattung</b>	

• Schaltsperre	Nein
• gestuft schaltend	Nein
<b>Anzahl der Kontaktmodule</b>	0

#### Allgemeine technische Daten

<b>Produktfunktion</b>	
• Zwangsöffnung	Nein
• NOT-AUS-Funktion	Nein
• NOT-HALT-Funktion	Nein
<b>Produktbestandteil</b>	
• Standfuß	Nein
<b>Schutzart IP</b>	IP66
<b>Schutzart NEMA</b>	NEMA 1, 2, 3, 3R, 4, 4X, 12, 13
<b>Schockfestigkeit</b>	
• gemäß IEC 60068-2-27	Sinushalbwelle 50g / 11 ms
<b>Schwingfestigkeit</b>	
• gemäß IEC 60068-2-6	10 ... 500 Hz: 5g

#### Hilfsstromkreis

<b>Anzahl der Öffner</b>	
• für Hilfskontakte	0
<b>Anzahl der Schließer</b>	
• für Hilfskontakte	0
<b>Anzahl der Wechsler</b>	
• für Hilfskontakte	0

#### Anschlüsse/Klemmen

<b>Ausführung des elektrischen Anschlusses am Gehäuse</b>	Leitungsführung hinten 2 x M25
---	--------------------------------

#### Umgebungsbedingungen

<b>Umgebungstemperatur</b>	
• während Betrieb	-25 ... +70 °C
• während Lagerung	-40 ... +80 °C
Umweltkategorie während Betrieb gemäß IEC 60721	3M6, 3S2, 3B2, 3C3, 3K6 (bei relativer Luftfeuchtigkeit von 10 ... 95 %, keine Betauung im Betrieb erlaubt für alle Geräte hinter der Fronttafel)

#### Einbau/ Befestigung/ Abmessungen

<b>Höhe</b>	185,6 mm
<b>Breite</b>	492,4 mm
<b>Tiefe</b>	159,5 mm

#### Zubehör

<b>Anzahl der Unterlegschilder</b>	0
------------------------------------	---

#### Approbationen/Zertifikate

allgemeine Produktzulassung	Konformitätserklärung	Prüfbescheinigungen
-----------------------------	-----------------------	---------------------



CCC



UL



VDE



EG-Konf.

[spezielle Prüfbescheinigungen](#)

Prüfbescheinigungen	Sonstige
---------------------	----------

[Typprüfbescheinigung/Werkszeugnis](#)

[Bestätigungen](#)

## Weitere Informationen

### Information- and Downloadcenter (Kataloge, Broschüren,...)

<http://www.siemens.de/industrial-controls/catalogs>

### Industry Mall (Online-Bestellsystem)

<https://mall.industry.siemens.com/mall/de/de/Catalog/product?mlfb=3SU1853-3AA00-0AA1>

### CAX-Online-Generator

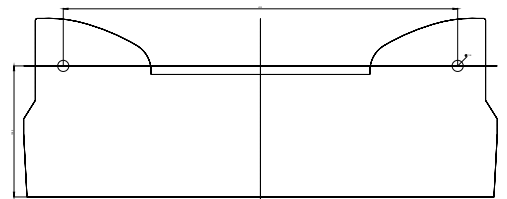
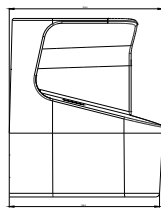
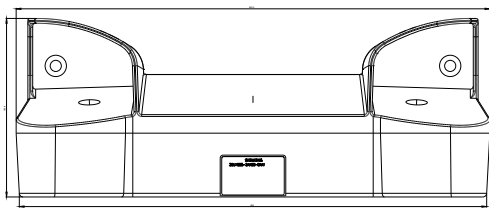
<http://support.automation.siemens.com/WW/CAXorder/default.aspx?lang=de&mlfb=3SU1853-3AA00-0AA1>

### Service&Support (Handbücher, Betriebsanleitungen, Zertifikate, Kennlinien, FAQs,...)

<https://support.industry.siemens.com/cs/ww/de/ps/3SU1853-3AA00-0AA1>

### Bilddatenbank (Produktfotos, 2D-Maßzeichnungen, 3D-Modelle, Geräteschaltpläne, EPLAN Makros, ...)

[http://www.automation.siemens.com/bilddb/cax\\_de.aspx?mlfb=3SU1853-3AA00-0AA1&lang=de](http://www.automation.siemens.com/bilddb/cax_de.aspx?mlfb=3SU1853-3AA00-0AA1&lang=de)



letzte Änderung:

31.10.2018