



数据表

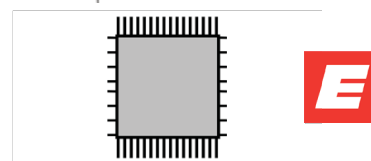
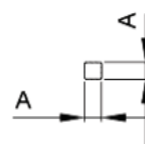
RS Pro 圆锉

中文



产品特点:

- 高碳钢
- 双切割表面
- 头部逐渐变窄
- 锉刀类型: 1 = 粗齿, 2 = 中齿, 3 = 细齿



RS 编号	编号	L mm - in.	A mm	L1 mm	锉刀类型		gr
1923689	J58-108HRS	200 - 8 in.	8	315	1	J71-04	115