

センサ/アクチュエータケーブル - SAC-4PY-MS- 0,3-PUR/2XF - 1436204


このPDF文書に表示されているデータはフエニックス・コンタクトのオンラインカタログから作成したものです。全データはユーザーマニュアルに記載されています。ダウンロードの規定は有効です
(<http://phoenixcontact.jp/download>)



センサ/アクチュエータケーブル, 4-極, PUR ハロゲンフリー, 黒-灰RAL 7021, プラグ ストレート M12 SPEEDCON, Aコーディング, 上 ソケット ストレート M12 SPEEDCON, Aコーディング および ソケット ストレート M12 SPEEDCON, Aコーディング, ケーブル長: 0.3 m



基本情報

梱包	1 pc
GTIN	 4 046356 432450
1個あたりの重量 (梱包を含まない)	51.4 g
関税	85444290
生産国	ポーランド

技術データ

寸法

ケーブルの長さ	0.3 m
中心からの距離	21 mm

環境条件

使用周囲温度	-25 °C ... 90 °C (プラグ/ソケット)
保護等級	IP65
	IP67

その他

定格電流 (40°C時)	4 A
定格電圧	60 V
極数	4
接触抵抗	≤ 5 mΩ
絶縁抵抗	≥ 100 MΩ
コーディング	A - 標準
規格/規則	M12プラグコネクタ IEC 61076-2-101
状態表示	なし
サージ電圧カテゴリ	II

センサ/アクチュエータケーブル - SAC-4PY-MS- 0,3-PUR/2XF - 1436204

技術データ

その他

汚染度	3
トルク	0.4 Nm (M12プラグコネクタ)

部材

UL94難燃性クラス	HB
コンタクト材質	CuSn
コンタクト表面材質	Ni/Au
コンタクトキャリア材質	TPU GF
ハウジング材質	TPU、難燃性、自己消火型
ローレット材質	亜鉛ダイカスト (ニッケル合金)
シーリング材	NBR

ケーブル

ケーブルタイプ	PURハロゲンフリー黒
ケーブル種類 (略記)	PUR
ケーブル略語	Li9Y11Y-HF
UL AWMスタイル	20549 / 10493 (80°C/300 V)
導体断面積	4x 0.34 mm ²
AWG信号ライン	22
導体構造、信号線	42x 0.10 mm
芯線の直径(絶縁部を含む)	1.27 mm ±0.02 mm
厚さ、絶縁	≥ 0.21 mm
芯線色	茶、白、青、黒
全ツイスト	4線式、ツイスト
外部シース、色	黒-灰RAL 7021
外部シースの厚さ	およそ 0.8 mm
ケーブル外径D	4.7 mm ±0.15 mm
最小曲げ半径、固定	23.5 mm
最小曲げ半径、可動	47 mm
最小曲げ範囲、固定取付け	5 x D
最小曲げ半径、可動取付け	10 x D
曲げ回数	4000000
曲げ半径	47 mm
最小曲げ半径、ドラッグチェーン用	10 x D
移動距離	10 m
移動速度	3 m/s
折り返し時最大加速度	10 m/s ²
ケーブル重量	30 kg/km
外部シース素材	PUR
材質、ケーブル絶縁	PP
導体材質	ヘア銅線
絶縁抵抗	≥ 1 GΩ*km

センサ/アクチュエータケーブル - SAC-4PY-MS- 0,3-PUR/2XF - 1436204

技術データ

ケーブル

導体抵抗	≤ 58 Ω/km
定格電圧、ケーブル	≤ 300 V
テスト電圧、ケーブル	≥ 3000 V
特殊な性質	フレキシブルケーブル管対応
	シリコンフリー
	塗装やニスによるコーティングを妨げる物質からフリー
	フレキシブル
難燃性	UL 758/1581準拠 (水平)
	UL 758/1581 FT2に準拠
ハロゲンフリー	DIN VDE 0472 part 815に準拠
	DIN EN 50267-2-1に準拠
耐油性	DIN EN 60811-2-1に準拠
その他の耐性	酸/アルカリ溶液および溶剤への高い耐性
	耐加水分解性および抗菌性
	一部抗紫外線 DIN EN ISO 4892-2-Aに準拠
	低粘着力
	耐摩耗性
使用周囲温度	-40 °C ... 80 °C (ケーブル、固定設置)
	-25 °C ... 80 °C (ケーブル、可動設置)

分類

eCl@ss

eCl@ss 4.0	27060306
eCl@ss 4.1	27060306
eCl@ss 5.0	27061801
eCl@ss 5.1	27061801
eCl@ss 6.0	27061801
eCl@ss 7.0	27061801

ETIM

ETIM 3.0	EC001855
ETIM 4.0	EC001855
ETIM 5.0	EC001855

UNSPSC

UNSPSC 6.01	31251501
UNSPSC 7.0901	31251501
UNSPSC 11	31251501
UNSPSC 12.01	31251501
UNSPSC 13.2	31251501

センサ/アクチュエータケーブル - SAC-4PY-MS- 0,3-PUR/2XF - 1436204

認証

認証

認証

EAC

防爆認証

提出した認証

認証の詳細

EAC

アクセサリ

アクセサリ

ケーブルマーキングキャリア

電線マーキングキャリア - PATO 2/15 - 1013122



電線マーキングキャリア, 透明, ラベリングなし, 取付けタイプ: クリップ止め, ケーブル径: 2.8-4.4 mm, 印字エリア: 4 x 15 mm

電線マーキングキャリア - PATO 3/15 - 1013135



電線マーキングキャリア, 透明, ラベリングなし, 取付けタイプ: クリップ止め, ケーブル径: 4.4-6.7 mm, 印字エリア: 4 x 15 mm

電線マーキングキャリア - PATO 4/15 - 1013148



電線マーキングキャリア, 透明, ラベリングなし, 取付けタイプ: クリップ止め, ケーブル径: 6.7-10 mm, 印字エリア: 4 x 15 mm

センサ/アクチュエータケーブル - SAC-4PY-MS- 0,3-PUR/2XF - 1436204

アクセサリ

セーフティロック

ヒューズクリップ - SAC-M12-EXCLIP-M - 1558988



M12コネクタを接続したセンサ/アクチュエータケーブルのピン側ヒューズクリップ、M12コネクタはQUICKON高速接続テクノロジーでアセンブリ可能、工具を使用しないプラグイン式の断路を防ぐ

ヒューズクリップ - SAC-M12-EXCLIP-F - 1558991



Locking clip for the socket side of sensor/actuator cables with M12 connector and M12 connectors for assembly, for knurl diameter: 15 mm or for Allen key with a wrench size of 14 mm, prevents the disconnection of plug-in connections without tools

トルク工具

トルクドライバ - TSD 04 SAC - 1208429



トルクドライバ、プリセットトルクは0.4 Nm、M12コネクタ用4 mm六角ドライバ

トルクドライバ - TSD-M 1,2NM - 1212224



トルクドライバー、EN ISO 6789に準拠、0.3 ~ 1.2 Nmで調整可能

ドライバ工具

ビット用アダプタ - TSD-M SAC-BIT ADAPTER - 1212600



トルクツールTSD-M...用適合ビット、4 mm六角のE6.3-1/4"ドライブ、SACビットに適合

センサ/アクチュエータケーブル - SAC-4PY-MS- 0,3-PUR/2XF - 1436204

アクセサリ

工具 - SAC BIT M12-D15 - 1208432



M12コネクタでセンサ/アクチュエータケーブルをアッセンブリしQUICKON高速接続テクノロジーでM12コネクタをアッセンブリするためのナット、4 mm六角ドライバ用

保護キャップ

シーリングキャップ - PROT-M12 FS-PA-CHAIN - 1430873

M12シーリングキャップ、プラスチック製、固定バンド付き、センサケーブル用、フリーM12ソケット用



ネジプラグ - PROT-M12 MS-PA-CHAIN - 1430899

M12シーリングキャップ、固定バンド付き、センサケーブル用、フリーM12ソケット用



電線マーキング

挿入ラベル - PABA WH/15 - 1013151



挿入ラベル, ラベリング, 白, ラベリングなし, ラベリング可能: プロッタ, 取付けタイプ: ネジ止め, ケーブル径: 0.6-50 mm, 印字エリア: 15 x 4 mm

挿入ラベル - PABA YE/15 - 1013698



挿入ラベル, ラベリング, 黄, ラベリングなし, ラベリング可能: プロッタ, 取付けタイプ: ネジ止め, ケーブル径: 0.6-50 mm, 印字エリア: 15 x 4 mm

センサ/アクチュエータケーブル - SAC-4PY-MS- 0,3-PUR/2XF - 1436204

アクセサリ

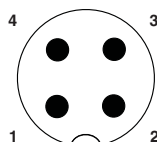
挿入ラベル - PABA RD/15 - 1013944



挿入ラベル, ラベリング, 赤, ラベリングなし, ラベリング可能: プロッタ, 取付けタイプ: ネジ止め, ケーブル径:
0.6-50 mm, 印字エリア: 15 x 4 mm

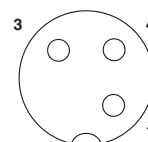
図面

配線図



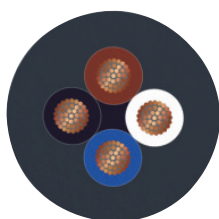
M12プラグのピン配列、4極、Aコーディング、プラグ側

配線図



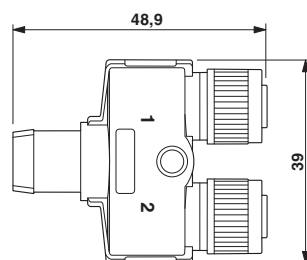
M12ソケットのピン配列、3極、Aコーディング、メス側

ケーブル径



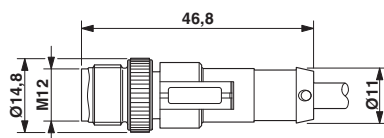
PURハロゲンフリー黒 [PUR]

外形寸法



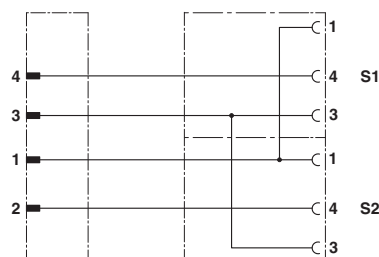
Y分岐、M12ソケット x 2 x 1

外形寸法



M12プラグx 1、ストレート

回路図



M12 Y分岐のコンタクトアサイン