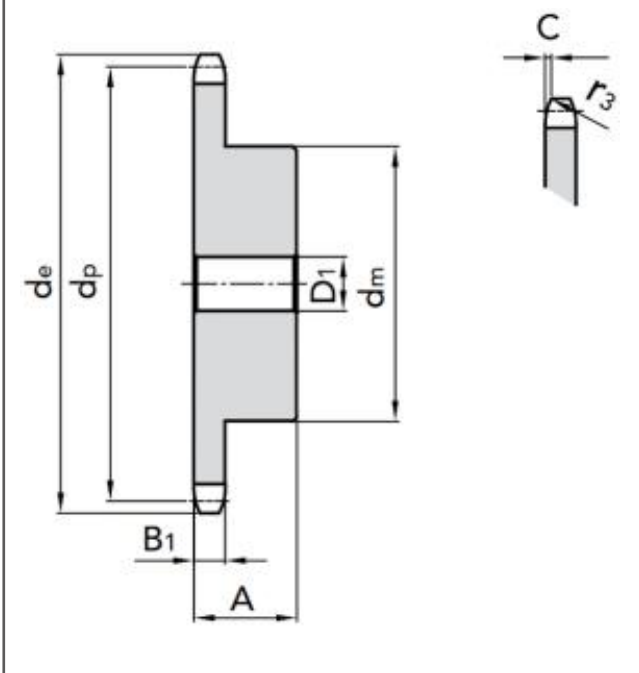
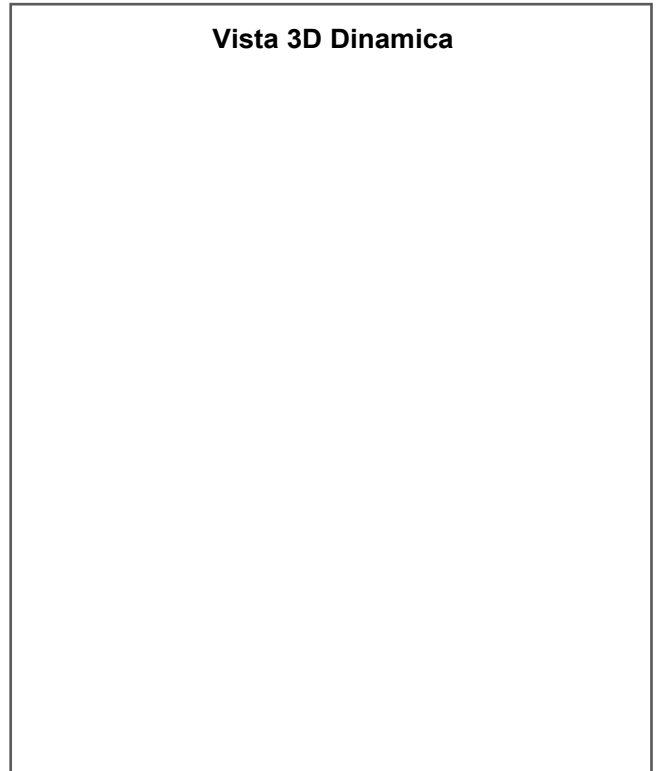


10131021

1in 1/4 x 3/4in - Pignoni catena ISO

Disegno Tecnico 2D

Vista 3D Dinamica

Specifiche Tecniche

Numero di denti (T)	21
de (DE) mm	228.20
dp (DP) mm	213.04
Numero di parte (CODE)	10131021
dm (DM) mm	140
D1 (D1) mm	25
A (A) mm	55
Raggio del dente r3 (R3) mm	32
Larghezza del raggio C (C) mm	3.5
Larghezza dente pignoni B1 (B1) mm	18.5
Peso (WEIGHT) kg	8.75
Material (MAT)	ACCIAIO C45