

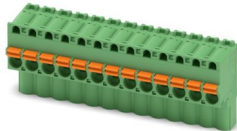
FKCVW 2,5/13-ST - PCB 插拔式连接器



1910144

<https://www.phoenixcontact.com/cn/products/1910144>

请注意，本PDF文档中所示数据均生成自在线目录。完整数据请见用户文档。我们的一般下载使用条款已生效。



PCB插拔式连接器，额定横截面: 2.5 mm²，颜色: 绿色，额定电流: 12 A，额定电压(III/2): 320 V，触点表面: Sn，触点类型: 孔式插头，电位数: 13，行数: 1，位数: 13，连接量: 13，产品系列: FKCVW 2,5/..-ST，针距: 5 mm，接线方式: 直插式弹簧连接，导线/PCB连接方向: -90°，锁扣: - 锁扣，插拔系统: COMBICON MSTB 2,5，互锁: 不带，安装方式: 不带，包装类型: 纸箱包装

优势

- 节约时间的插拔式连接方式，无需工具
- 通过颜色编码的操纵杆便于直观使用
- 使用内置的测试元件，可快速方便地进行测试
- 可与MSTB 2,5系列连接器组合使用

Phoenix Contact 2025 Â© - 保留所有权利

<https://www.phoenixcontact.com>

菲尼克斯（中国）投资有限公司总部
南京市江宁经济开发区菲尼克斯路36号
（江宁236信箱）邮编：211100
025-52121888
phoenix@phoenixcontact.com.cn