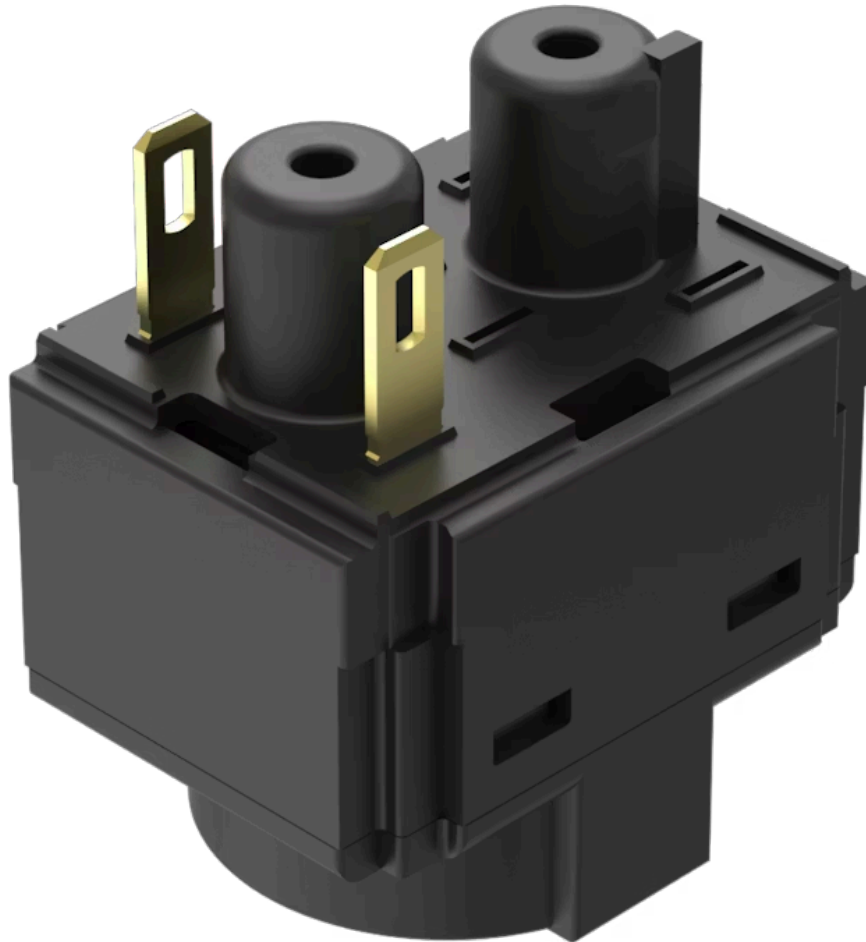


# Schaltelement

61-8745.37

Vertrieb durch  
Rs-online



<https://rs-online.eao.com/component/61-8745.3...>

Ihr Produkt:



## 61-8745.37 Schaltelement

### ELEKTRISCHE KENNWERTE

#### Schaltspannung und Schaltstrom:

Wechselstrom mit Goldkontakt  
Gebrauchskategorie AC-15  
gemäss EN IEC 60947-5-1  
Spannung 50 VAC  
Strom 0,5 A  
Gleichstrom mit Goldkontakt  
Gebrauchskategorie DC-13  
gemäss EN IEC 60947-5-1  
Spannung 50 VDC  
Strom 0.1 A

#### Kontakte:

1 Ö

#### Bemessungs-Betriebsspannung Ue:

50 VAC / DC, gemäss EN / IEC 60947-5-1

#### Bemessungs-Stossspannungs- Festigkeit Uimp:

0,8 kV, gemäss EN / IEC 60947-5-1

#### Bemessungs-Isolationsspannung Ui:

320 VAC, gemäss EN / IEC 60947-5-1

#### Empfohlene Minimalbetriebsdaten:

Spannung 10 VAC/DC  
Strom 2 mA

#### Schaltleistung:

50 V AC/DC @ 0,3 A

#### Verschmutzungsgrad:

3, gemäss EN IEC 60947-1

#### Normen:

Die Geräte entsprechen den «Bestimmungen für Niederspannungs-Schaltgeräte»  
EN IEC 61058-1, EN IEC 60947-5-1

#### Thermischer Strom Ith:

3 A

### MECHANISCHE KENNWERTE

#### Anschluss:

Steckanschluss, 2,8 x 0,5 mm

#### Kontaktmaterial:

Gold

#### Schaltssystem:

Tastschaltelement

#### Schaltstufen:

2 Stellungen

#### Drahtquerschnitt:

1 Draht flexibel: 0,5 ... 0,75 mm<sup>2</sup>

1 Draht hoch flexibel: 0,5 mm<sup>2</sup>  
1 Draht starr: 0,5 ... 1,5 mm<sup>2</sup>  
2 Drähte flexibel: 0,5 ... 0,75 mm<sup>2</sup>  
2 Drähte hoch flexibel: 0,5 mm<sup>2</sup>  
2 Drähte starr: 0,5 ... 1,5 mm<sup>2</sup>

**Gewicht:** 0.007 kg

## UMGEBUNGSBEDINGUNGEN

**Einsatztemperatur:** – 25 °C ... + 55 °C

**Klimafestigkeit:** Feuchte Wärme, zyklisch 96 Stunden, + 25 °C/97 %, +55 °C/93 % relative Feuchtigkeit, nach EN IEC 60068-2-30  
Feuchte Wärme, konstant 56 Tage, + 40 °C/93 % relative Feuchtigkeit, gemäss EN IEC 60068-2-78  
Rascher Temperaturwechsel 100 Zyklen, – 40 °C \_ + 80 °C, nach EN \_ IEC 60068-2-14

## ZERTIFIKATE

**Approbationen:** CB (IEC 61058-1), CQC, CSA, DNV, ENEC (EN 61058-1), UL, VDE

**Konformitäten:** CE, UKCA, 2011 / 65 / EC (RoHS), 2014 / 35 / EU (LVD)

**REACH:** REACH konform

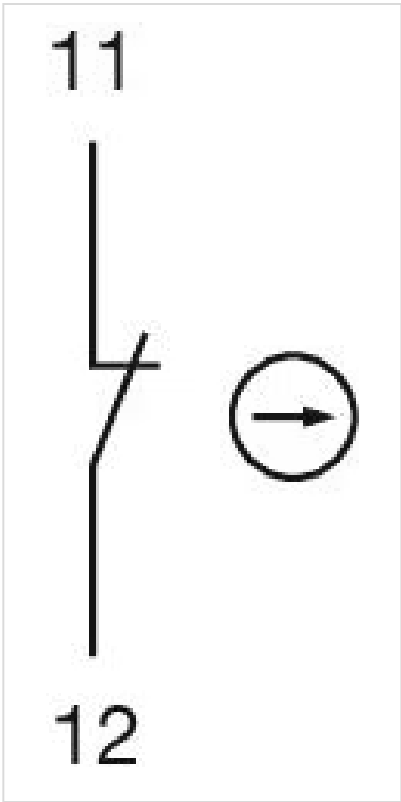
**RoHS:** RoHS konform

## WEITERE

**Kurzbeschreibung:** Schaltelement, Tastschaltelement, 50 V AC/DC @ 0,3 A, Gold, 1 Ö, Steckanschluss, 2,8 x 0,5 mm

**Material:** Kunststoff, nach UL 94 V0

**Schaltschemas:**



**Bauteilelayouts:**

