

アクチュエ
ーター

販売事業者
Rs-online



31-122.0252



<https://rs-online.eao.com/component/31-122.02...>

お客様の製品:



31-122.0252 アクチュエーター

製品範囲

製品タイプ: Not Recommended for new design

前面

フロント寸法: 24 mm x 18 mm

フロント形状: 長方形

フロントベゼル色: 黒

フロントベゼル材質: プラスチック

取付け

デザイン: レイズド

取付け穴: \varnothing 16 mm

取付けタイプ: パネル実装

操作・表示部分

レンズ 照光: 照光用

電気的特性

スイッチング電圧とスイッチング電流:
250 VAC, 5 A (Ω)
250 VAC, 2 A (誘導負荷、 $\cos(\phi) = 0.7$)
125 VAC, 3 A (誘導負荷、 $\cos(\phi) = 0.7$)
220 VDC, 0.1 A (誘導負荷、L:R = 30 ms)
60 VDC, 0.7 A (誘導負荷、L:R = 30 ms)
24 VDC, 2 A (誘導負荷、L:R = 30 ms)

接点: 2 NC / 2 NO

定格動作電圧 **Ue**: 250 VAC/VDC

| | |
|-----------------------|---|
| スイッチング定格: | 250 V @ 3 A |
| 電氣的寿命: | 5万回操作 |
| 電氣強度: | 2500VAC、50Hz、1分間、IEC 60512-2-11に準拠、全接続端子とアース間 |
| 保護等級: | II |
| 規格: | EN / IEC 61058-1に準拠 |
| 熱電流 I _{th} : | 3 A |

機械的特性

| | |
|-------------|---|
| 端子: | はんだ端子 |
| 接点 材質: | 金 |
| スイッチング動作: | モメンタリ |
| スイッチング方式: | スナップアクションスイッチングエレメント |
| スイッチングシステム: | セルフクリーニング、ダブルブレイクスナップアクションスイッチングシステム (接点開口幅 2 mm x 0.5 mm)、1エレメントにつきノーマルクローズ接点とノーマルオープン接点が1つずつあります。 |
| 機械的寿命: | 操作回数200万回 |
| 操作力: | 2 N ~ 5.5 N、スイッチングエレメントの数による |
| 操作トラベル: | 約 3 mm |
| 締め付けトルク: | フィキシングナット 最大 0.5 Nm |
| 電線断面図: | 最大 ワイヤー断面 1本 à 1.5 mm 0.75 mm ² または 1 x 1.0 mm ² の撚り線ケーブル 2 本の最大電線断面積 |
| 重量: | 0.007 kg |

周辺条件

| | |
|---------|---|
| IP保護等級: | IP40前面, IP67 前面保護キャップ付き |
| 使用温度: | - 25 °C ~ + 55 °C、ブロックとして取り付け、熱が自由に逃げることを確認 |
| 保存温度: | - 40 °C ... + 85 °C |
| 耐衝撃性: | IEC 60512-4-3、IEC 60068-2-27 (単発衝撃、半正弦波) に準拠、11msの間に15g |
| 耐振動性: | 10 g at 10 Hz...2000 Hz, 振幅 1.5 mm (正弦), DIN EN 60512-4-4, DIN EN 60068-2-6 に準拠 |
| 耐候性: | IEC 60068-2-3に準拠した一定気候 Changing condition according to IEC 60068-2-14 |

認証

認証:

CB (IEC 61058-1), CSA, DNV, EAC, ENEC (EN 61058-1), UL, VDE

準拠: CE, UKCA, 2011 / 65 / EC (RoHS), 2014 / 35 / EU (LVD)

REACH: REACH compliant

RoHS: RoHS compliant

その他

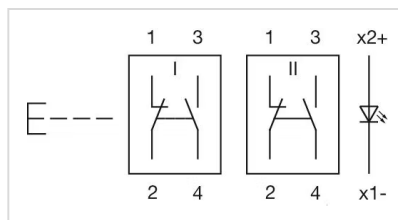
簡単な説明: アクチュエーター, \varnothing 16 mm, 24 mm x 18 mm, 照光用, 長方形, 黒, プラスチック, 2 NC / 2 NO, モメンタリ, はんだ端子

内部寸法: 21,5 mm x 15,3 mm

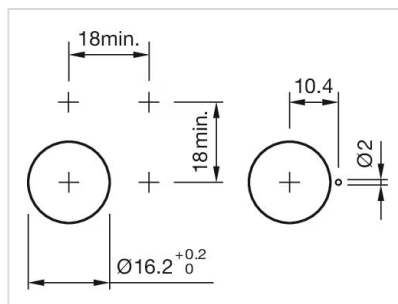
ハウジング色: 黒

最大接点数: 2

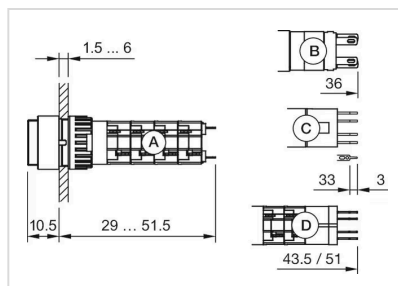
配線図:



マウントカットアウト:



寸法図:



- A = 半田端子
- B = プラグイン端子 2.8 mm x 0.5 mm
- C = ユニバーサル端子 2.0 mm x 0.5 mm
- D = 半田端子接続