

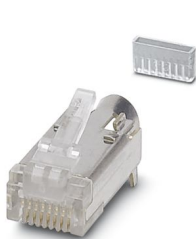
# VS-08-ST-H11-RJ45 - RJ45插头

1652716

<https://www.phoenixcontact.com/cn/products/1652716>



请注意，本PDF文档中所示数据均生成自在线目录。完整数据请见用户文档。我们的一般下载使用条款已生效。



RJ45插头，CAT5，8位，屏蔽，IDC连接技术，适用于27 ... 26 AWG绞合线，带固线夹

## 优势

- 采用成熟压接技术，实现可靠的360°屏蔽连接
- 使用压接工具轻松完成安装
- 适用于V.06插头壳体VS-08-T-H-RJ45/IP67的插芯

## 商业数据

订货号	1652716
包装单位	5 pc
最小订货量	5 pc
销售关键代码	ABNAAG
产品关键代码	ABNAAG
目录页面	页码350 (C-2-2019)
GTIN	4017918952860
单件重量（含包装）	5.7 g
单件重量（不含包装）	4.378 g
原产地	TW

# VS-08-ST-H11-RJ45 - RJ45插头

1652716

<https://www.phoenixcontact.com/cn/products/1652716>



## 技术数据

### 产品属性

产品类型	数据连接器（电缆侧）
类型	RJ45
传感器类型	Ethernet
位数	8
连接图表	RJ45
出线口编号	1
型号	RJ45
屏蔽	有
电缆出口	直头
位置/触点	8P8C

### 绝缘特性

过电压类别	I
污染等级	2

### 电气特性

额定电压(III/3)	72 V (DC)
额定浪涌电压	330 kV
额定电流	0.5 A
接触电阻	< 20 mΩ (触点) < 100 mΩ (屏蔽)
频率范围	至 100 MHz
绝缘电阻	> 500 MΩ (100 V DC)
额定电压 $U_N$	48 V
额定电流 $I_N$	0.5 A
每对接点的接触电阻	< 20 Ω
接触电阻	> 10 mΩ (导线——IDC)
传输介质	铜缆
传输特征（类别）	CAT3

### 连接数据

#### 连接技术

连接方式	压接
可连接导线横截面AWG	27 ... 26 (柔性)
导线横截面	0.11 mm² ... 0.14 mm² (柔性)
电缆出线，弯头	180

### 尺寸

宽度	11.7 mm
高度	14 mm

# VS-08-ST-H11-RJ45 - RJ45插头



1652716

<https://www.phoenixcontact.com/cn/products/1652716>

长度	30.2 mm
----	---------

### 材料规格

颜色	白色
阻燃等级，符合UL 94	V2
外壳材料	钢，镀锡
接触件材料	磷青铜
材料接触表面	Au/Ni
接触件载体材料	PC
锁扣材料	PC

### 电缆/电线

电缆外径	5 mm ... 5.6 mm
线径包括绝缘层	0.9 mm ... 1 mm
线芯测试电压 / 线芯	1000 V
线芯测试电压 / 屏蔽	1500.00 V

### 机械特性

#### 机械参数

插 / 拔周期	≥ 750
每个信号接点的插入力	< 20.00 N
每个信号接点的拔出力	< 20 N

### 环境和真实条件

#### 环境条件

保护等级	IP20
环境温度（运行）	-25 °C ... 60 °C

### 安装

安装类型	压接
------	----

# VS-08-ST-H11-RJ45 - RJ45插头



1652716

<https://www.phoenixcontact.com/cn/products/1652716>

## 分类

### ECLASS

ECLASS-13.0	27440114
-------------	----------

### ETIM

ETIM 9.0	EC002636
----------	----------

### UNSPSC

UNSPSC 21.0	39121400
-------------	----------

# VS-08-ST-H11-RJ45 - RJ45插头

1652716

<https://www.phoenixcontact.com/cn/products/1652716>



## 产品环境合规性

EU RoHS	
符合《欧盟RoHS物质指令要求》	是, 无豁免
China RoHS	
Environment friendly use period (EFUP)	EFUP-E
	没有超过限值的危险物质
EU REACH SVHC	
《REACH候选物质注释》(CAS编号)	相关物质重量百分比不超过0.1%

Phoenix Contact 2025 Å© - 保留所有权利  
<https://www.phoenixcontact.com>

菲尼克斯（中国）投资有限公司总部  
南京市江宁经济开发区菲尼克斯路36号  
（江宁236信箱）邮编：211100  
025-52121888  
[phoenix@phoenixcontact.com.cn](mailto:phoenix@phoenixcontact.com.cn)