



## Datenblatt

### RS PRO Hermetisch Verschlussene Gehäuse

Lagernummer: 2069087

DE



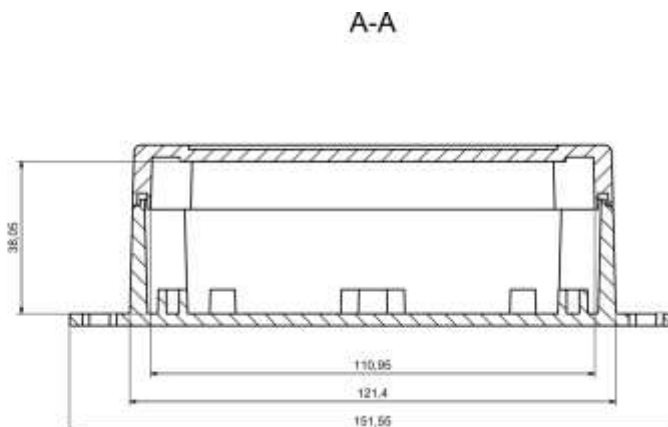
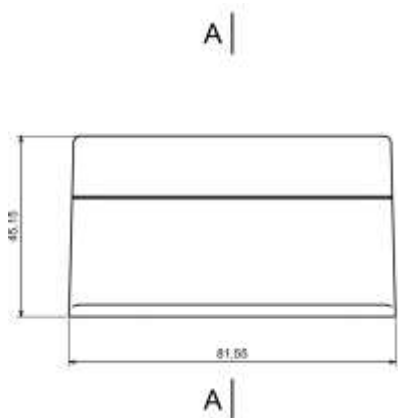
### Produktdetails

Hermetisches Gehäuse, ideal für Anwendungen, die einen Schutz vor eindringendem Wasser erfordern. Wird mit einer Silikondichtung geliefert, die die Schutzart IP65 erfüllt. Deckel mit Aussparung für Folientastaturen und Overlays. Messingeinsätze mit Gewinde sorgen für eine zuverlässige Montage des Gehäuses. Er kann an Wänden und anderen Oberflächen mit Hilfe von Montageohren montiert werden.

### Funktionen und Vorteile

- Basis aus ABS
- Deckel aus transparentem PC
- Erhältlich in hellgrauer Farbe
- Schutz gegen Flüssigkeiten und Festkörper: Schutzart IP65
- Lieferung mit Silikondichtung und vier Schrauben
- Deckel mit Aussparung für Folientastaturen und Overlays
- Messingeinsätze mit Gewinde für eine zuverlässige Montage.

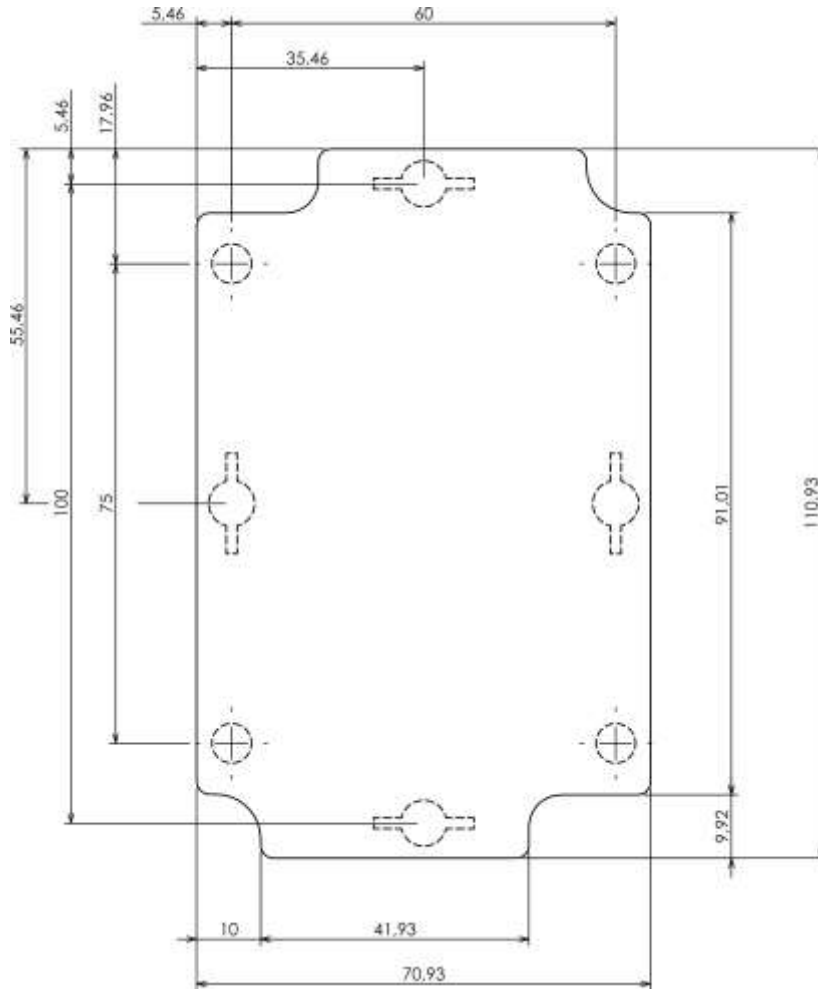




Kategorie	Gehäuse für die Wandmontage
Typ	Vollständig mit Lasche ( <b>U</b> )
Material	ABS, PC
Variante	Hermetisch mit Messingbuchse ( <b>H TM</b> )
Höhe	45,2 mm
Breite	81,6 mm
Länge	121,4 mm
Farbe	Hellgrau ( <b>J</b> ), Transparent ( <b>p</b> )
Schutzart	IP65
Erfüllte Normen	RoHS-konform
Zubehör	Bolzen M3/20: 4,0 Stück
Zertifikatsnummer	



## Maximale Leiterplattengröße



Die gestrichelte Linie zeigt die Umriss des Stecksockels unter der Leiterplatte  
Empfohlener Durchmesser der Befestigungslöcher  $\varnothing$  4 mm