

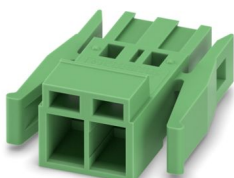
MSTBC 2,5/ 2-STZ-5,08-R - PCB 插拔式连接器



1809048

<https://www.phoenixcontact.com/cn/products/1809048>

请注意，本PDF文档中所示数据均生成自在线目录。完整数据请见用户文档。我们的一般下载使用条款已生效。



PCB插拔式连接器，额定横截面: 2.5 mm²，颜色: 绿色，额定电流: 12 A，额定电压(III/2): 320 V，触点类型: 孔式插头，电位数: 2，行数: 1，位数: 2，连接量: 2，产品系列: MSTBC 2,5/-STZ-RF，针距: 5.08 mm，接线方式: 压接，导线/PCB连接方向: 0°，锁扣: - 不带锁扣，插拔系统: COMBICON MSTB 2,5，互锁: 卡接锁定，安装方式: 锁紧法兰，包装类型: 纸箱包装，对应压接点的电流[A]和接线容量[mm²]数据: 10A/MSTBC-MT 0,5-1,0 (3190564); 10A/MSTBC-MT 0,5-1,0 BA (3190645); 12A/MSTBC-MT 1,5-2,5 (3190551); 12A/MSTBC-MT 1,5-2,5 BA (3190658)。BA = 扁平接点

优势

- 可经济地连接大量预装配导线
- 拔出辅助工具可方便操作，并可以降低触点处的张力
- 直观式锁紧机构可防止意外断开

商业数据

订货号	1809048
包装单位	50 pc
最小订货量	50 pc
注意	定制（不可退回）
销售关键代码	AACCEE
产品关键代码	AACCEE
目录页面	页码295 (C-1-2013)
GTIN	4017918114947
单件重量（含包装）	1.87 g
单件重量（不含包装）	1.594 g
原产地	PL

MSTBC 2,5/ 2-STZ-5,08-R - PCB 插拔式连接器



1809048
<https://www.phoenixcontact.com/cn/products/1809048>

技术数据

产品属性

产品类型	PCB插拔式连接器
产品系列	MSTBC 2,5/..-STZ-RF
产品线	COMBICON Connectors M
类型	标准
位数	2
针距	5.08 mm
连接量	2
行数	1
电位数目	2
安装法兰	锁紧法兰

电气特性

特性

额定电流 I_N	12 A
额定电压 U_N	320 V
额定电压 (III/3)	320 V
额定电涌电压 (III/3)	4 kV
额定电压 (III/2)	320 V
额定电涌电压 (III/2)	4 kV
额定电压 (II/2)	630 V
额定电涌电压 (II/2)	4 kV

连接数据

连接技术

连接器系统	COMBICON MSTB 2,5
额定横截面	2.5 mm²
触点类型	孔式插头

互锁

锁定类型	卡接锁定
安装法兰	锁紧法兰

导线连接

连接方式	压接
导线 / PCB连接方向	0 °
柔性导线横截面	0.5 mm² ... 2.5 mm²
可连接导向横截面 AWG	20 ... 14

材料规格

材料数据 - 壳体

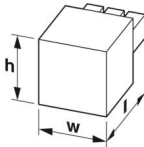
MSTBC 2,5/ 2-STZ-5,08-R - PCB 插拔式连接器



1809048
<https://www.phoenixcontact.com/cn/products/1809048>

颜色 (外壳)	绿色 (6021)
绝缘材料	PA
绝缘材料组	I
CTI符合IEC 60112	600
阻燃等级，符合UL 94	V0
符合EN 60695-2-12标准的灼热丝可燃性指数GWFI	850
符合EN 60695-2-13标准的灼热丝起燃性温度GWIT	775
符合EN 60695-10-2标准的球压试验温度	125 °C

尺寸

尺寸图	
针距	5.08 mm
宽度 [w]	10.16 mm
高度[h]	10.5 mm
长度[l]	25 mm

说明

操作注意事项	依据IEC 61984标准，COMBICON连接器不具备开关功能（COC）。在指定用途中，不得带电或载荷插拔。
--------	---

环境和真实条件

环境条件	
环境温度（运行）	-40 °C ... 100 °C (取决于衰减曲线)
环境温度（存放/运输）	-40 °C ... 70 °C
相对湿度（存放/运输）	30 % ... 70 %
环境温度（组装）	-5 °C ... 100 °C

电气测试

电气间隙和爬电距离	
规格	IEC 60664-1:2007-04
绝缘材料组	I
比较跟踪指标（IEC 60112）	CTI 600
额定绝缘电压 (III/3)	320 V
额定电涌电压 (III/3)	4 kV
最小电气间隙值 – 不均匀电场 (III/3)	3 mm
最小爬电距离(III/3)	4 mm
额定绝缘电压 (III/2)	320 V
额定电涌电压(III/2)	4 kV
最小电气间隙值 – 不均匀电场 (III/2)	3 mm

MSTBC 2,5/ 2-STZ-5,08-R - PCB 插拔式连接器



1809048

<https://www.phoenixcontact.com/cn/products/1809048>

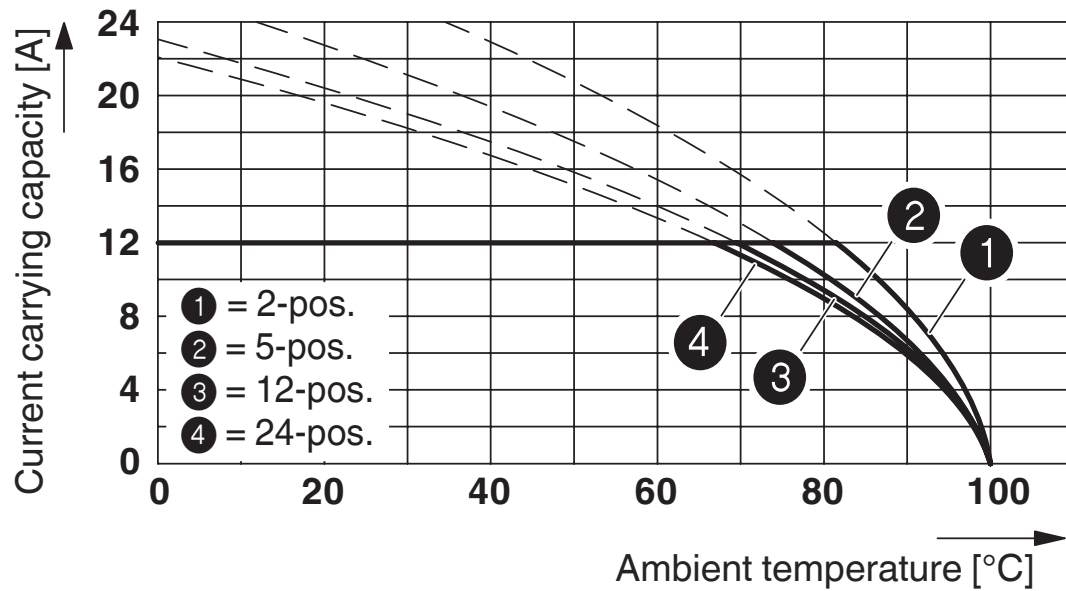
最小爬电距离(II/2)	3 mm
额定绝缘电压 (II/2)	630 V
额定过电压 (II/2)	4 kV
最小电气间隙值 – 不均匀电场 (II/2)	3 mm
最小爬电距离(II/2)	3.2 mm

包装规格

包装类型	纸箱包装
------	------

图纸

图表



型号：MSTBC 2,5/...-ST-5,08，与MSTBA 2,5/...-G-5,08配套，插针：MSTBC-MT 1.5 - 2,5

MSTBC 2,5/ 2-STZ-5,08-R - PCB 插拔式连接器



1809048

<https://www.phoenixcontact.com/cn/products/1809048>

认证

To download certificates, visit the product detail page: <https://www.phoenixcontact.com/cn/products/1809048>

cULus认证 认证ID: E60425-19930525				
	额定电压U _N	额定电流I _N	接线容量AWG	接线容量mm ²
使用组 B	300 V	10 A	20 - 14	-
使用组 D	300 V	10 A	20 - 14	-

VDE绘图认证 认证ID: 40050648				
---------------------------	--	--	--	--

MSTBC 2,5/ 2-STZ-5,08-R - PCB 插拔式连接器



1809048

<https://www.phoenixcontact.com/cn/products/1809048>

分类

ECLASS

ECLASS-11.0	27460202
ECLASS-12.0	27460202
ECLASS-13.0	27460202

ETIM

ETIM 9.0	EC002638
----------	----------

UNSPSC

UNSPSC 21.0	39121400
-------------	----------

MSTBC 2,5/ 2-STZ-5,08-R - PCB 插拔式连接器



1809048

<https://www.phoenixcontact.com/cn/products/1809048>

产品环境合规性

EU RoHS	
符合《欧盟RoHS物质指令要求》	是, 无豁免
China RoHS	
Environment friendly use period (EFUP)	EFUP-E
	没有超过限值的危险物质
EU REACH SVHC	
《REACH候选物质注释》(CAS编号)	相关物质重量百分比不超过0.1%

Phoenix Contact 2025 Å© - 保留所有权利
<https://www.phoenixcontact.com>

菲尼克斯（中国）投资有限公司总部
南京市江宁经济开发区菲尼克斯路36号
（江宁236信箱）邮编：211100
025-52121888
phoenix@phoenixcontact.com.cn