

## Linear Double Ended ECO 118mm

DE 118MM ECO 240V 120W R7S SV1

0021714



### Caractéristiques de la gamme

- Xenon technology
- Sparkling light output
- Less CO2 emissions
- Less heat generation
- Transformer free operation
- Filament support method patented
- Average rated life 1000hrs or 2000hrs - 20% energy savings compared to standard halogen double ended lamps with same light output



### APERÇU DU PRODUIT

Numéro de commande	0021714
Couleur de lumière	829 Warm white
Technologie	Halogen
Classe d'énergie	D
Durée de vie moyenne (nominale) (h)	2000
Finition de la lampe	clear
Forme de la lampe	Linear
À variateur	Yes
Embout/Culot	R7s
Type	Linear Double Ended
Code EAN	5410288217147
IRC (Ra)	100
Angle de faisceau (°)	na
Température de couleur (K)	2950
Flux lumineux utile (nominal) (lm)	2250
Watts (nominal) (W)	120
Tension (V)	240

# Linear Double Ended ECO 118mm

DE 118MM ECO 240V 120W R7S SV1

0021714

## TABLE DE DONNÉES

### Données générales

Numéro de commande	0021714
Technologie	Halogen
Durée de vie moyenne (nominale) (h)	2000
Durée de vie moyenne (nominale) (h)	2000
Lampe économe en énergie	No
Classe d'énergie	D
Forme de la lampe	Linear
Finition de la lampe	clear
À variateur	Yes
Embout/Culot	R7s
Type	Linear Double Ended
Code EAN	5410288217147
Numéro virtuel SE	8355618
Numéro virtuel FI	4740101
Longue description	Xenon technology. Sparkling light output. Less CO2 emissions. Less heat generation. Transformer free operation. Filament support method patented. Average rated life 1000hrs or 2000hrs - 20% energy savings compared to standard halogen double ended lamps with same light output
Nom du produit	DE 118MM ECO 240V 120W R7S SV1
Contenu en mercure de la lampe (mg)	0
Heure de démarrage (max) (s)	0.01
Temps de préchauffage jusqu'à 60 % de la pleine lumière (max) (s)	Instant full light
Appareillage requis	No
Indice du dispositif	Enclosed
Référence IEC	IEC 60357
Référence IEC 2	IEC 60432-3
Destination prévue	General lighting
Nombre de cycles de commutation avant une défaillance prématurée (min)	> 8000
Lampe à objectif spécial	No
Transformateur requis	No
Quantité par emballage	10
Condition de fonctionnement optimal (° C)	25

# Linear Double Ended ECO 118mm

DE 118MM ECO 240V 120W R7S SV1

**0021714**

## Données optiques

Couleur de lumière	829 Warm white
IRC (Ra)	100
Convient à l'éclairage d'accentuation	No
Angle de faisceau (°)	na
Température de couleur (K)	2950
Flux lumineux utile (nominal) (lm)	2250
Maintien du flux à la fin de la durée de vie nominale (lm)	80
Flux lumineux (nominal) (lm)	2250

## Données électriques

kWh par 1 000 heures de durée de fonctionnement	120
Watts (nominal) (W)	120
Watts (nominal) (W)	120
Tension (V)	240
Facteur de puissance de la lampe	1

## Données physiques

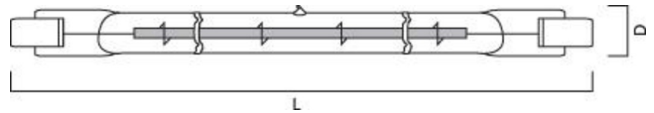
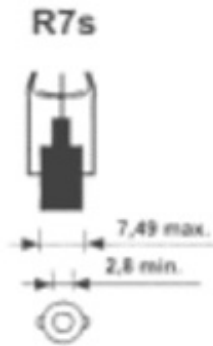
Poids (kg)	0.01
Longueur de lampe (mm) - C/L	119.6
Diamètre de lampe (mm) - D	12
Description de l'emballage	Box/Sleeve
Single package dimensions (L x W x H) (cm)	16.50 x 2.50 x 2.90
Inner package dimensions (L x W x H) (cm)	17.00 x 13.00 x 6.50
Inner package net weight (kg)	0.08
Outer package dimensions (L x W x H) (cm)	37.50 x 28.50 x 19.50

## Linear Double Ended ECO 118mm

DE 118MM ECO 240V 120W R7S SV1

0021714

### SCHÉMAS TECHNIQUES



### CLASSE ÉNERGÉTIQUE

