

AS-接口转接器元件，黑色，带外部辅助电压，用于 4 个信号元件  
24 V DC



## 综合技术数据

产品品牌名称	SIRIUS
产品名称	AS-i 接口模块
电压类型 工作电压	DC
工作电压	
• DC 时 测定值	18.5 ... 31.6 V
• 1 DC 时 测定值	24 V
消耗电流 最大值	50 mA
颜色	黑色
紧固类型	卡口
参考标示	
• 符合 DIN EN 61346-2	B
• 符合 IEC 81346-2:2009	B





## 机械数据

外径 信号柱元件的	50 mm
-----------	-------

## 环境条件

环境温度 运行期间	-20 ... +50 °C
防护等级 IP	IP54
接口规格 AS-I 协议	是的
高度	67 mm
宽度	52 mm

正树/批准：

General Product Approval	EMC	Declaration of Conformity	other	
 UL		 C-Tick	 EG-Konf.	<a href="#">Confirmation</a> <a href="#">Miscellaneous</a>

### 更多信息

**Information- and Downloadcenter (产品目录, 产品介绍册, ...)**

<http://www.siemens.com/industrial-controls/catalogs>

**Industry Mall (网上订购系统)**

<https://mall.industry.siemens.com/mall/zh/zh/Catalog/product?mlfb=8WD4228-0BB>

**Cax 在线发生器**

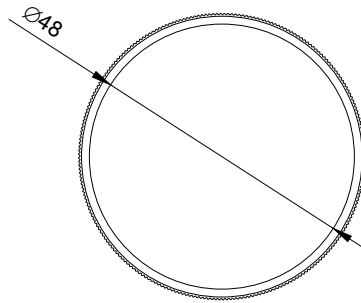
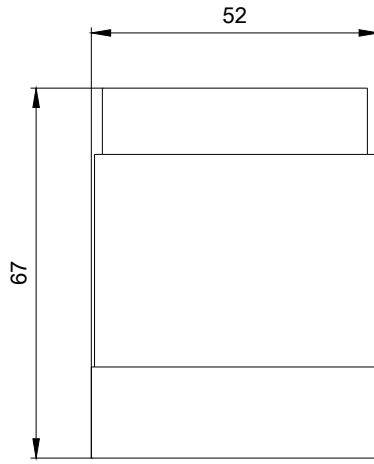
<http://support.automation.siemens.com/WW/CAXorder/default.aspx?lang=en&mlfb=8WD4228-0BB>

**Service&Support (用户手册, 操作说明书, 认证证书, 特性曲线, 常见问题,...)**

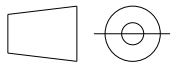
<https://support.industry.siemens.com/cs/ww/zh/ps/8WD4228-0BB>

**图片数据库 (产品照片, 2D比例图, 3D模型, 设备电路图, EPLAN Makros, ...)**

[http://www.automation.siemens.com/bilddb/cax\\_de.aspx?mlfb=8WD4228-0BB&lang=en](http://www.automation.siemens.com/bilddb/cax_de.aspx?mlfb=8WD4228-0BB&lang=en)



上一次修改：



W9.4444; 8WD42.-...\_ALL  
 W6.8611; 2018/11/13