

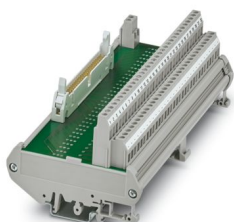
FLKM 50/32M/DV - Passivmodul

2304869

<https://www.phoenixcontact.com/de/produkte/2304869>



Bitte beachten Sie, dass die in diesem PDF-Dokument angezeigten Daten aus unserem Online-Katalog generiert wurden. Bitte finden Sie die vollständigen Daten in der Benutzer-Dokumentation. Es gelten unsere Allgemeinen Nutzungsbedingungen für Downloads.



32-kanaliges Modul ohne LED und 2-Leiteranschluss; gemeinsames Minuspotenzial (für Karten der Delta V Steuerung)

Ihre Vorteile

- Diese systemspezifischen Übergabemodule für DeltaV-Baugruppen werden in Kombination mit den Systemkabeln FLK 50/2FLK20/EZ-DR/.../DV eingesetzt
- Einsetzbar für 32-kanalige Ein- und Ausgabekarten
- 2-Leiter-Anschluss mit separater Minusklemme je Kanal

Kaufmännische Daten

Artikelnummer	2304869
Verpackungseinheit	1 Stück
Mindestbestellmenge	1 Stück
Hinweis	Auftragsgebundene Fertigung (keine Rücknahme)
Verkaufsschlüssel	I1 - Systemverkabelung
Produktschlüssel	DK218K
GTIN	4017918981716
Gewicht pro Stück (inklusive Verpackung)	372,1 g
Gewicht pro Stück (exklusive Verpackung)	284,42 g
Zolltarifnummer	85369010
Ursprungsland	DE

Technische Daten

Artikeleigenschaften

Produkttyp	Übergabemodul
Produktfamilie	VARIOFACE
Polzahl	50
Anzahl der Kanäle	32

Isolationseigenschaften: Luft- und Kriechstrecken

Isolierung	Funktionsisolierung
Überspannungskategorie	II
Verschmutzungsgrad	2

Elektrische Eigenschaften

Betriebsspannung (AC)	$\leq 30 \text{ V AC}$
Betriebsspannung (DC)	$\leq 60 \text{ V DC}$
Strom (je Zweig)	$\leq 1 \text{ A}$
Strom (Klemme/Klemme)	$\leq 5 \text{ A}$

Luft- und Kriechstrecken

Bemessungsisolationsspannung	63 V
Bemessungsstoßspannung	0,6 kV (1,2 / 50 μs)

Unterstützte Steuerung EMERSON DeltaV

Passende I/O-Karte	VE4001S2T2B5
	VE4002S1T2B6

Ausgangsdaten

Versorgungsnnennspannung	max. 60 V DC
Dauerlaststrom	1 A

Anschlussdaten

Anschluss 1 (Steuerungsebene)

Anschluss gemäß Norm	IEC 60603-13
Anschlussart	IDC/FLK-Stiftleiste
Anzahl der Anschlüsse	1
Polzahl	50
Steckzyklen	> 50
Rastermaß	2,54 mm

Anschluss 2 (Feldebene)

Anschlussart	Schraubanschluss
Abisolierlänge	7 mm
Schraubengewinde	M3
Polzahl	64

FLKM 50/32M/DV - Passivmodul



2304869

<https://www.phoenixcontact.com/de/produkte/2304869>

Leiterquerschnitt starr	0,2 mm² ... 4 mm²
Leiterquerschnitt starr (2 Leiter gleichen Querschnitts)	0,2 mm² ... 1,5 mm²
Leiterquerschnitt flexibel	0,2 mm² ... 2,5 mm²
	0,25 mm² ... 1,5 mm² (Aderendhülse ohne Kunststoffhülse)
	0,25 mm² ... 2,5 mm² (Aderendhülse mit Kunststoffhülse)
Leiterquerschnitt flexibel (2 Leiter gleichen Querschnitts)	0,2 mm² ... 1,5 mm²
	0,25 mm² ... 0,75 mm² (Aderendhülse ohne Kunststoffhülse)
	0,5 mm² ... 0,5 mm² (TWIN-Aderendhülse mit Kunststoffhülse)
Leiterquerschnitt AWG	24 ... 12
Anzugsdrehmoment	0,5 Nm ... 0,6 Nm
Rastermaß	5,08 mm

Anschluss 3 (Versorgung)

Anschlussart	Schraubanschluss
Abisolierlänge	8 mm
Schraubengewinde	M3
Anzahl der Anschlüsse	1
Polzahl	2
Leiterquerschnitt starr	0,2 mm² ... 4 mm²
Leiterquerschnitt starr (2 Leiter gleichen Querschnitts)	0,2 mm² ... 1,5 mm²
Leiterquerschnitt flexibel	0,2 mm² ... 2,5 mm²
	0,25 mm² ... 2,5 mm² (Aderendhülse ohne Kunststoffhülse)
	0,25 mm² ... 2,5 mm² (Aderendhülse mit Kunststoffhülse)
Leiterquerschnitt flexibel (2 Leiter gleichen Querschnitts)	0,2 mm² ... 1,5 mm²
	0,25 mm² ... 0,75 mm² (Aderendhülse ohne Kunststoffhülse)
	0,5 mm² ... 1,5 mm² (TWIN-Aderendhülse mit Kunststoffhülse)
Leiterquerschnitt AWG	24 ... 12
Anzugsdrehmoment	0,5 Nm ... 0,6 Nm
Rastermaß	5,08 mm

Signalisierung

Statusanzeige vorhanden	nein
-------------------------	------

Maße

Artikelabmessungen

Breite	168,3 mm
Höhe	89,6 mm
Tiefe	65,8 mm

Materialangaben

Farbe	grau (RAL 7042)
Isolierstofftyp Gehäuse	PVC

Umwelt- und Lebensdauerbedingungen

FLKM 50/32M/DV - Passivmodul



2304869

<https://www.phoenixcontact.com/de/produkte/2304869>

Umgebungsbedingungen

Schutzart (Modul)	IP00
Schutzart (Einbauort)	≥ IP54
Umgebungstemperatur (Betrieb)	-20 °C ... 50 °C
Umgebungstemperatur (Lagerung/Transport)	-20 °C ... 70 °C
Höhenlage	≤ 2000 m

Zulassungen

UKCA

Zertifikat	UKCA-konform
------------	--------------

Normen und Bestimmungen

Luft- und Kriechstrecken

Normen/Bestimmungen	EN IEC 60664-1
---------------------	----------------

Montage

Montageart	Tragschienenmontage
Einbaulage	beliebig

Hinweise

Hinweis zum Betrieb	Für den bestimmungsgemäßen Gebrauch sind die Vorgaben der Installationsrichtlinie (siehe Downloads) einzuhalten. Bei Anwendungen oder Einsatz mit Fremdprodukten, müssen zusätzlich die Vorgaben, Sicherheits- und Warnhinweise des jeweiligen Fremdherstellers erfüllt werden.
---------------------	---

FLKM 50/32M/DV - Passivmodul

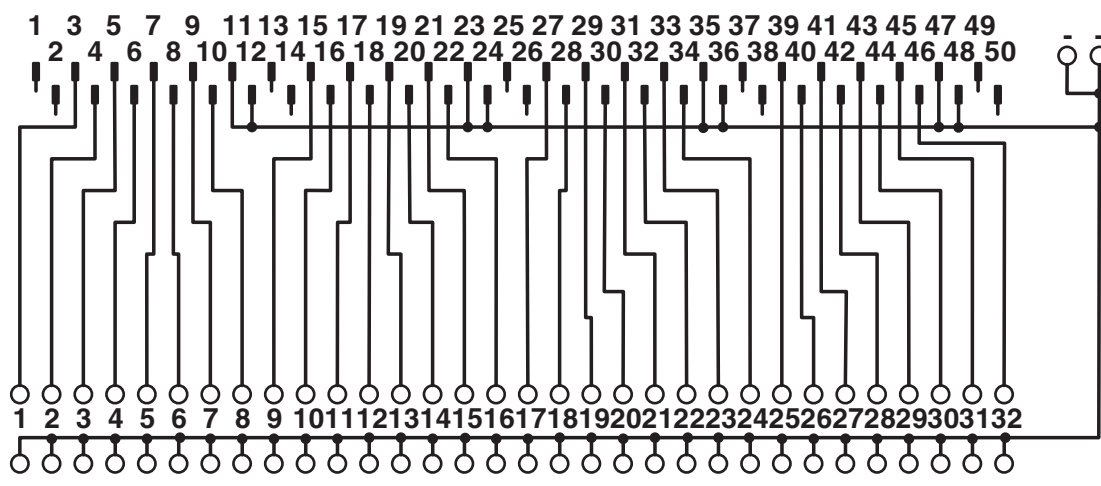
2304869

<https://www.phoenixcontact.com/de/produkte/2304869>



Zeichnungen

Schaltplan



Anschlussbild FLKM 50/32M/DV

FLKM 50/32M/DV - Passivmodul

2304869

<https://www.phoenixcontact.com/de/produkte/2304869>



Klassifikationen

ECLASS

ECLASS-13.0	27141152
ECLASS-15.0	27141152

ETIM

ETIM 9.0	EC002780
----------	----------

UNSPSC

UNSPSC 21.0	39121400
-------------	----------

FLKM 50/32M/DV - Passivmodul

2304869

<https://www.phoenixcontact.com/de/produkte/2304869>



Environmental product compliance

EU RoHS

Erfüllt die Anforderungen nach RoHS-Richtlinie	Ja, Keine Ausnahmeregelungen
--	------------------------------

China RoHS

Environment friendly use period (EFUP)	EFUP-E
	Keine Gefahrstoffe über den Grenzwerten

EU REACH SVHC

Hinweis auf REACH-Kandidatenstoff (CAS-Nr.)	Kein Stoff mit einem Massenanteil von mehr als 0,1 %
---	--

Phoenix Contact 2025 © - Alle Rechte vorbehalten
<https://www.phoenixcontact.com>

PHOENIX CONTACT Deutschland GmbH
Flachmarktstraße 8
D-32825 Blomberg
+49 52 35/3-1 20 00
info@phoenixcontact.de