



SIRIUS DEMARR. PROGR., S0, 12,5A,
5,5KW/400V, 40DEG.,
200...480V CA, 110...230V CA/CC,
BORNES A VIS

Détails généraux

Nom de marque commerciale du produit		SIRIUS
Equipement du produit		
• système intégré de contact de pontage		Oui
• thyristors		Oui
Fonction du produit		
• protection de l'appareil		Oui
• protection de surcharge du moteur		Oui
• analyse du dispositif de protection de thermistance		Non
• reset externe		Oui
• limitation de courant réglable		Oui
• montage dans triangle moteur		Non
Constituant du produit / Sortie pour fûr frein du moteur		Non
Désignation du matériel		
• selon DIN EN 61346-2		Q
• selon DIN 40719 élargie suivant CEI 204-2 / suivant CEI 750		G

Electronique de puissance

Désignation du produit		démarreur progressif pour applications standard
Courant d'emploi		
• à 40 °C / valeur assignée	A	12,5

• à 50 °C / valeur assignée	A	11
• à 60 °C / valeur assignée	A	10
Puissance mécanique dissipée / pour moteur triphasé		
• à 230 V / en montage standard / à 40 °C		
• valeur assignée	W	3.000
• à 400 V / en montage standard / à 40 °C		
• valeur assignée	W	5.500
Puissance mécanique dissipée (hp) / pour moteur triphasé / à 200/208 V / en montage standard / à 50 °C / valeur assignée	hp	3
Fréquence d'emploi		
• valeur assignée	Hz	50 ... 60
Tolérance négative relative / de la fréquence d'emploi	%	-10
Tolérance positive relative / de la fréquence d'emploi	%	10
Tension d'emploi / en montage standard / valeur assignée	V	200 ... 480
Tolérance négative relative / de la tension d'emploi / en montage standard	%	-15
Tolérance positive relative / de la tension d'emploi / en montage standard	%	10
Charge minimum en % de I_M	%	20
Courant nominal réglable / du moteur / pour protection de surcharge du moteur / minimum	A	5
Courant d'emploi permanent en % de I_e / sous 40 °C	%	115
Puissance active dissipée / sous courant d'emploi / à 40 °C / en service / typique	W	2

Électronique de commande

Type de tension / de la tension d'alimentation de commande		AC/DC
Fréquence de la tension d'alimentation de commande / 1 / valeur assignée	Hz	50
Fréquence de la tension d'alimentation de commande / 2 / valeur assignée	Hz	60
Tolérance négative relative / de la fréquence de la tension d'alimentation de commande	%	-10
Tolérance positive relative / de la fréquence de la tension d'alimentation de commande	%	10
Tension d'alimentation de commande / 1 / à 50 Hz / sous AC	V	110 ... 230
Tension d'alimentation de commande / 1 / à 60 Hz / sous AC	V	110 ... 230
Tolérance négative relative / de la tension d'alimentation de commande / à 60 Hz / sous AC	%	-15
Tolérance négative relative / de la tension d'alimentation de commande / à 60 Hz / sous AC	%	10
Tension d'alimentation de commande / 1 / sous DC	V	110 ... 230
Tolérance négative relative / de la tension d'alimentation de commande / sous DC	%	-15

Tolérance positive relative / de la tension d'alimentation de commande / sous DC	%	10
Exécution de l'affichage / pour signal d'erreur		rouge

Constituants mécaniques

Taille du démarreur électronique		S0
Largeur	mm	45
Hauteur	mm	125
Profondeur	mm	155
Type de fixation		fixation par vis et par encliquetage
Position de montage		Avec ventilateur supplémentaire : possibilité de rotation de +/-90° en cas de niveau de montage vertical, basculement de +/- 22,5° vers l'avant et l'arrière en cas de niveau de montage vertical Sans ventilateur supplémentaire : possibilité de rotation de
Distance à respecter lors du montage en série		
<ul style="list-style-type: none"> • vers le haut • vers le côté • vers le bas 	mm	60
	mm	15
	mm	40
Hauteur de l'installation / à une hauteur au-dessus de NN	m	5.000
Longueur de câble / maximale	m	300
Nombre de pôles / du circuit principal		3

Raccords électriques

Exécution du raccordement électrique		
<ul style="list-style-type: none"> • pour circuit principal • pour circuits auxiliaire et de commande 		raccordement à vis raccordement à vis
Nombre de contacts NF / pour contacts auxiliaires		0
Nombre de contacts NO / pour contacts auxiliaires		2
Nombre d'inverseurs / pour contacts auxiliaires		1
Type de section de câble raccordable / pour contacts principaux / pour borne à cage / en cas d'utilisation de la borne avant		
<ul style="list-style-type: none"> • unifilaire • à âme souple / avec traitement de l'embout 		2x (1,5 ... 2,5 mm ²), 2x (2,5 ... 6 mm ²), max. 1x 10 mm ² 2x (1,5 ... 2,5 mm ²), 2x (2,5 ... 6 mm ²)
Type de section de câble raccordable / pour câbles AWG / pour contacts principaux / pour borne à cage		
<ul style="list-style-type: none"> • en cas d'utilisation de la b 		1x 8, 2x (16 ... 10)
Type de sections de câble raccordables		
<ul style="list-style-type: none"> • des contacts auxiliaires <ul style="list-style-type: none"> • unifilaire • à âme souple / avec traitement de l'embout • pour câbles AWG / des contacts auxiliaires 		2x (0,5 ... 2,5 mm ²) 2x (0,5 ... 1,5 mm ²) 2x (20 ... 14)

• à âme souple / avec traitement de l'embout

2x (20 ... 16)

Conditions ambiantes

Température ambiante

- en service
- pendant l'entreposage

°C -25 ... +60

°C -40 ... +80

Température de déclassement (derating)

°C 40

Degré de protection IP

IP20

Certificats / homologations

General Product Approval

EMC

For use in hazardous locations



CCC



CSA



GOST



UL



C-TICK



ATEX

Test Certificates

Shipping Approval

[Type Test Certificates/Test Report](#)



DNV



GL



LRS



PRS

other

[Declaration of Conformity](#)

[Environmental Confirmations](#)

UL/CSA Bemessungsdaten:

Puissance mécanique dissipée (hp) / pour moteur triphasé

- à 220/230 V / en montage standard
- à 50 °C / valeur assignée
- à 460/480 V / en montage standard
- à 50 °C / valeur assignée

hp 3

hp 7,5

Capacité de charge / des contacts auxiliaires / selon UL

B300 / R300

Informations supplémentaires :

Information- and Downloadcenter (Catalogues, Brochures,...)

<http://www.siemens.com/industrial-controls/catalogs>

Industry Mall (système de commande en ligne)

<http://www.siemens.com/industrial-controls/mall>

CAX-Online-Generator

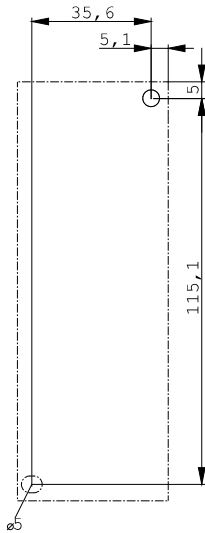
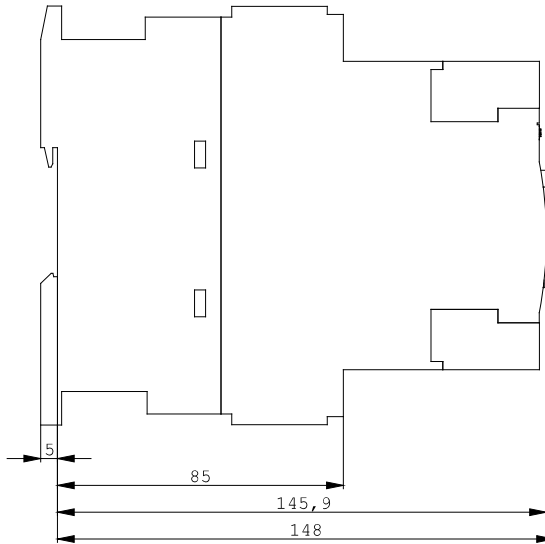
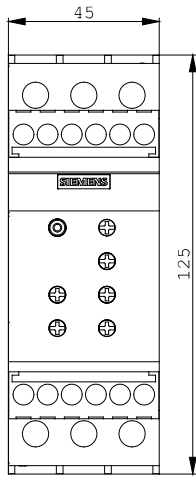
<http://www.siemens.com/cax>

Service&Support (manuels, certificats, caractéristiques, questions fréquentes FAQ, etc.)

<http://support.automation.siemens.com/WWW/view/fr/3RW4024-1BB14/all>

Banque de données images (photos des produits, schémas cotés 2D, modèles 3D, schémas des connexions, ...)

http://www.automation.siemens.com/bilddb/cax_en.aspx?mlfb=3RW4024-1BB14



dernière modification

12 juil. 2013