

MERKMALE

- Robuste, dickwandige Bauweise
- Geschlossener Zylinder sorgt dafür, dass Terminal sicher um das Kabel herum sitzt
- Kupfergehäusematerial sorgt für hohe Qualität
- Leitfähigkeit und ist leicht zu crimpen
- Zinnbeschichtung auf Terminal bietet Korrosionsbeständigkeit
- Trichterförmiger Innenzylinder für einfaches Einführen des Kabels

Nicht Terminal für Rohrschellen von RS Pro, M6- Stehbolzengröße bis 16 mm Drahtgröße

RS Best.-Nr. 531-043



Professionelle Produkte von RS bieten Ihnen hochwertige Teile in allen Produktkategorien. Unsere Produktpalette wurde von Ingenieuren getestet und bietet eine vergleichbare Qualität wie die führenden Marken, ohne einen Premium-Preis zu zahlen.

Produktbeschreibung

Eine hochwertige, röhrenförmige Crimp-Ring-Anschlussklemme in schwerer Ausführung von RS PRO, auch bekannt als Ringstecker oder Kabelschuh. Hochbelastbare Crimp-Anschlussklemmen werden zum Verbinden von mehradrigen Kabeln mit einem Bolzen oder einem Kontaktstift an einer elektrischen Komponente, wie beispielsweise einer Batterieanschlussklemme, verwendet. Diese röhrenförmige Ring-Anschlussklemme besteht aus dickwandigem, hochbelastbarem, hochleitfähigem Kupfer und ist verzinkt. Einmal richtig auf ein Kabel gecrimpt, bietet dieser Ring-Anschlussklemme eine sichere und zuverlässige elektrische Verbindung.

Allgemeine

Isolierung	Nicht isoliert
Kontaktwerkstoff	Kupferfett
Kontaktbeschichtung	Zinn
Stehbolzengröße	M6
Anwendung	Crimp-Ringkabelsteckverbinder werden in einer Vielzahl von Branchen für den Anschluss mehradriger Netzkabel an elektrische Komponenten in robusteren Anwendungen verwendet. Zu den Anwendungen gehören Verkabelungen und Verdrahtungen in industriellen Steuerungssystemen und Industriemaschinen, Automobilanwendungen, Kommunikationseinrichtungen, Stromversorgungen und Haushaltsgeräten.

Mechanische

Gesamtlänge	30.7mm
Innenringdurchmesser	6.4mm
Maximale Drahtgröße	16mm ²

Betriebsumgebungsspezifikationen

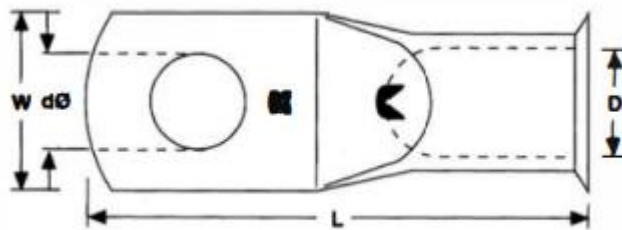
Maximale Betriebstemperatur	150 °C.
------------------------------------	---------

Zulassungen

Konformität/Zertifizierung	BS 2871, BS 4579 Teil 1, BS 1872 Teil 2 2011/65/EU und 2015/863
-----------------------------------	---

Ähnliche Produkte

Parameter	Best.-Nr.	Best.-Nr.	Best.-Nr.	Best.-Nr.
Marke	RS PRO.	RS PRO.	RS PRO.	RS PRO.
Isolierung				
Isoliermaterial				
Ummantelt				
Farbe				
Kontaktwerkstoff				
Kontaktbeschichtung				
Stehbolzengröße				
Reinheit				
Doppelcrimp				
Steckverbindertyp				
Maximale elektrische Nennleistung				
Maximaler elektrischer Strom				
Dicke				
Gesamtlänge				
Innenringdurchmesser				
Außenringdurchmesser				
Maximale Drahtgröße				
Minimale Drahtgröße				
Maximale Drahtgröße (AWG)				
Minimale Drahtgröße (AWG)				
Hülsenform				
Gewicht				
Maximale Betriebstemperatur				
Minimale Betriebstemperatur				



Dimensions (mm)						
RS Pro Stock Number	Conductor Size (mm ²)	Stud Size	Length (L)	Width (W)	Inside Diameter (D)	Hole Diameter (dØ)
119.160	6	6	24.6	10	4	6.3
119.176	6	8	27.3	12.5	4	8.3
531.015	10	5	30	10.4	4.5	5.1
531.021	10	6	30	10.5	4.5	6.3
531.037	10	8	30	12.5	4.5	8.2
531.043	16	6	30.7	11	5.5	6.3
531.059	16	8	30.7	12.5	5.5	8.4
531.065	25	6	32.2	13.1	6.7	6.3
531.071	25	8	32.2	13.1	6.7	8.3
531.087	25	10	36.9	15.1	6.7	10.2
241.4631	35	8	37.6	15.8	8.6	8.3
531.885	35	10	41.5	16.2	8.6	10.3
531.891	50	10	43.2	17.6	9.6	10.3
531.908	50	12	43.2	18.7	9.6	12.8
531.914	70	10	50.4	21.8	12	10.2
531.920	70	12	50.4	21.8	12	12.7
241.4647	95	10	53.2	24.3	13.5	10.3
241.4669	95	12	53.2	24.3	13.5	12.7
241.4653	120	10	59.1	27.5	15	10.3
241.4675	120	12	59.1	27.5	15	12.7
241.4681	150	10	66.3	30.3	16.5	10.2
241.4704	150	12	66.3	30.3	16.5	12.7