

プリント基板用コネクタ - CCV 2,5/ 2-GF-5,08 P26THR - 1955633

このPDF文書に表示されているデータはフエニックス・コンタクトのオンラインカタログから作成したものです。全データはユーザーマニュアルに記載されています。ダウンロードの規定は有効です
(<http://phoenixcontact.jp/download>)

ソケット, 定格電流: 12 A, 定格電圧 (III/2) : 320 V, 極数: 2, ピッチ: 5.08 mm, 色: 黒, コンタクト表面: すず,
取付け方法: SMD/THT/THR, ユーザー情報およびスルーホールリフローの推奨仕様をダウンロード可能




図は10極仕様

特長

- ✓ 標準ピン長2.6 mm、他の長さのピンは別途指定可能
- ✓ 挿入方向はプリント基板に対して垂直
- ✓ SMTリフロープロセスで使用
- ✓ 小ロットバラを箱詰めで納品



基本情報

梱包	50 pc
GTIN	 4 017918 926397
1個あたりの重量 (梱包を含まない)	1.988 g
関税	85366990
生産国	ドイツ

技術データ

寸法

長さ	8.6 mm
ピッチ	5.08 mm
寸法a	5.08 mm
幅	20.32 mm
高さ	12 mm
	14.6 mm
はんだピンの長さ	2.6 mm
ピン寸法	1 x 1 mm
穴径	1.6 mm

その他

プリント基板用コネクタ - CCV 2,5/ 2-GF-5,08 P26THR - 1955633

技術データ

その他

製品範囲	CCV 2,5/...-GF
絶縁材質グループ	IIIa
定格サージ電圧 (III/3)	4 kV
定格サージ電圧 (III/2)	4 kV
定格サージ電圧 (II/2)	4 kV
定格電圧 (III/3)	250 V
定格電圧 (III/2)	320 V
定格電圧 (II/2)	400 V
準拠規格	EN-VDE
標準規格 I _N	12 A
最大負荷電流	12 A (極当たり)
絶縁材質	LCP
UL94難燃性クラス	V0
色	黒
極数	2

分類

eCl@ss

eCl@ss 4.0	272607xx
eCl@ss 4.1	27260701
eCl@ss 5.0	27260701
eCl@ss 5.1	27260701
eCl@ss 6.0	27260704
eCl@ss 7.0	27440402
eCl@ss 8.0	27440402

ETIM

ETIM 3.0	EC001121
ETIM 4.0	EC002637
ETIM 5.0	EC002637

UNSPSC

UNSPSC 6.01	30211810
UNSPSC 7.0901	39121409
UNSPSC 11	39121409
UNSPSC 12.01	39121409
UNSPSC 13.2	39121409

認証

認証

プリント基板用コネクタ - CCV 2,5/ 2-GF-5,08 P26THR - 1955633

認証


認証


UL Recognized / cUL Recognized / EAC / VDE Gutachten mit Fertigungsüberwachung / IEC EE CB Scheme / cULus Recognized

防爆認証


提出した認証


認証の詳細


UL Recognized 		
	B	D
標準規格 IN	10 A	10 A
定格電圧UN	300 V	300 V

cUL Recognized 		
	B	D
標準規格 IN	12 A	10 A
定格電圧UN	300 V	300 V

EAC

VDE Gutachten mit Fertigungsüberwachung 	
標準規格 IN	12 A
定格電圧UN	400 V

IECEE CB Scheme 

cULus Recognized 
--

プリント基板用コネクタ - CCV 2,5/ 2-GF-5,08 P26THR - 1955633

アクセサリ

アクセサリ

コーディングエレメント

星型キーイング - CR-MSTB - 1734401



コーディングセクション、ソケットの穴または逆仕様プラグに挿入、色：赤、絶縁材

コーディングセクション - CR-MSTB NAT HT - 1954362



HTキーイングセクション、リフローはんだ工程前にソケットの溝に挿入、色：ベージュ、耐熱性絶縁材

端子台マーキング

マーキングカード - SK 5,08/3,8:UNBEDRUCKT - 0805412



マーキングカード, カード, 白, ラベリングなし, ラベリング可能: マーカーペン, 取付けタイプ: 粘着剤, 端子台幅: 5.08 mm, 印字エリア: 5,08 x 3,8 mm

端子台用マーキングシート、印字済み

マーキングカード - SK 5,08/3,8:FORTL.ZAHLEN - 0804293

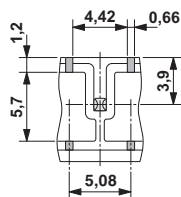


マーキングカード, カード, 白, マーキング, 横: 連番 (1~10、11~20など、91~(99)100まで), 取付けタイプ: 粘着剤, 端子台幅: 5.08 mm, 印字エリア: 5,08 x 3,8 mm

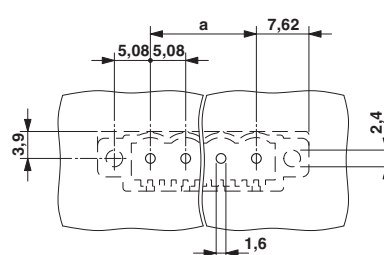
図面

プリント基板用コネクタ - CCV 2,5/ 2-GF-5,08 P26THR - 1955633

外形寸法

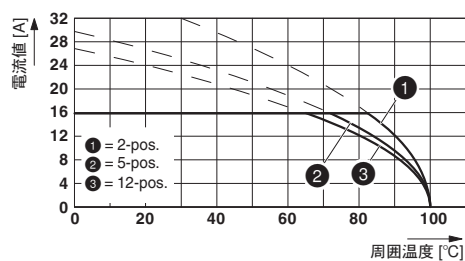


穴あけ加工図

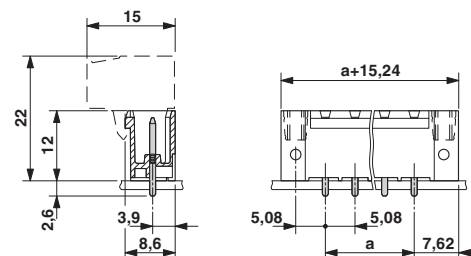


底面図、はんだペースト用フリース
ベース、深さ0.55 mm

図



外形寸法



ディレーティング曲線 : MSTB 2,5 HC/..-STF-5,08とCCV 2,5/..-GF-5,08
P26THRの組合せ