

Clapet anti-retour avec détection d'état

Caractéristiques

- L'utilisation du chevauchement positif assure que les signaux sont produits seulement après que le clapet soit complètement fermé.

* Chevauchement positif : Structure qui assure un état complètement fermé en déplaçant légèrement la position du clapet après qu'il soit entièrement fermé (pour éliminer les effets de l'hystérésis)

- La position ouverte ou fermée du clapet anti-retour est détectée par le détecteur.

- Grandes variantes de taille

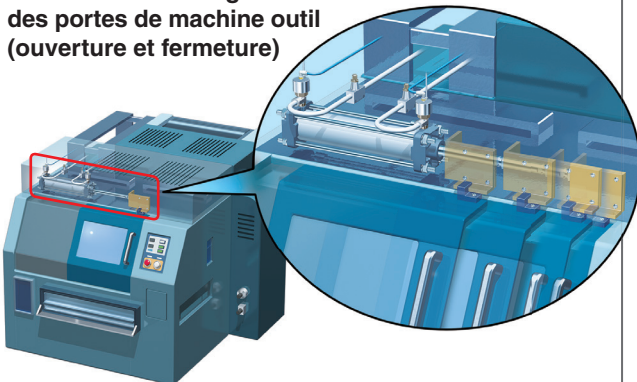
Taille du corps : 5 types

Raccord: M5, G1/8, G1/4, G3/8, G1/2

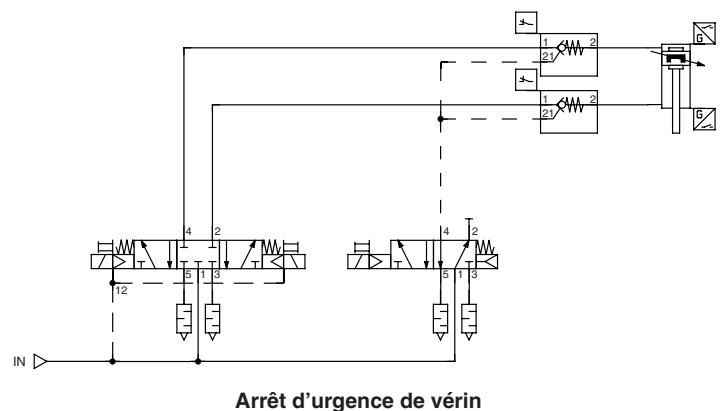


Exemple d'applications

Pour les arrêts d'urgence
des portes de machine outil
(ouverture et fermeture)



Exemple de circuit



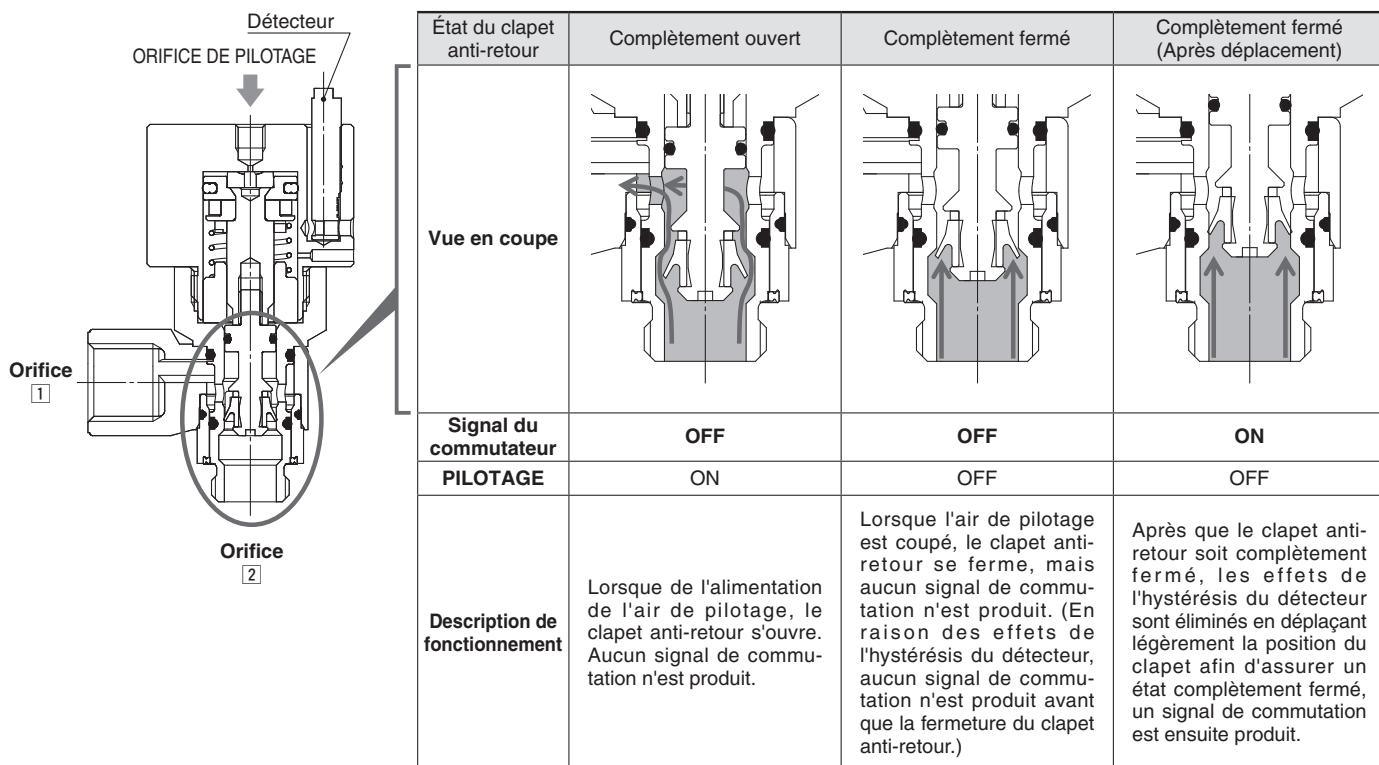
XT34-303-□

SMC

SP173X-020EU-FR

XT34-303-□

Principe de fonctionnement



Caractéristiques techniques

Fluide		Air
Plage de pression d'utilisation		0.1 à 0.7 MPa
Pression d'utilisation du clapet anti-retour	XT34-303-M5	50 % min. de la pression d'utilisation (0.25 MPa min.)
	XT34-303-F01 to F04	60 % min. de la pression d'utilisation (0.35 MPa min.)
Température ambiante et d'utilisation		-5 à 60 °C (Hors gel)

Caractéristiques du connecteur

Disposition des broches	N° broche et désignation	
	1	2
	DC (+)	
	3	4
	DC (-)	OUT

Caractéristiques du débit

Modèle		XT34-303-M5	XT34-303-F01	XT34-303-F02	XT34-303-F03	XT34-303-F04
Sens du débit						
Débit [l/min (ANR)]	1 → 2	30	160	390	600	1300
	2 → 1	65	270	430	960	1100
Conductance sonique C [dm³/(s·bar)]	1 → 2	0.1	0.4	1.1	1.7	3.6
	2 → 1	0.2	0.8	1.2	2.7	3.1
Coefficient de pression critique b	1 → 2	0.2	0.2	0.2	0.3	0.3
	2 → 1	0.1	0.3	0.1	0.3	0.3

* Ces valeurs ont été calculées conformément à la norme ISO6358 et indiquent le débit dans des conditions standard avec une pression d'alimentation de 0.6 MPa (pression relative) et une chute de pression de 0.1 MPa.

Pour passer commande

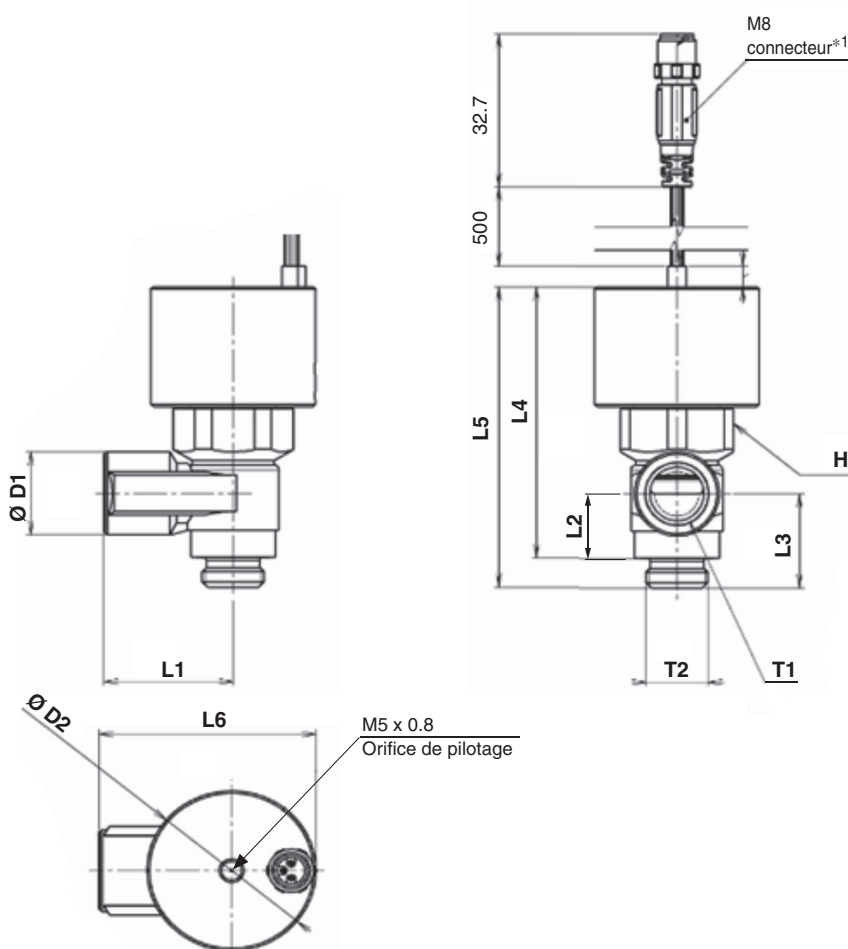
XT34-303-M5

Taille de l'orifice

Symbole	Taille de l'orifice	Orifice de pilotage
M5	M5	M5 x 0.8
F01	G1/8	
F02	G1/4	
F03	G3/8	
F04	G1/2	

Dimensions

[mm]



Modèle	T1	T2	H	D1	D2	L1	L2	L3	L4	L5	L6
XT34-303-M5 *2	M5 x 0.8	M5 x 0.8	9	—	24	10	7	—	47.7	51	—
XT34-303-F01 *3	G1/8	G1/8	19	14.3	30	18	—	17.5	55.4	60.6	33.5
XT34-303-F02 *4	G1/4	G1/4	24	18	35	27.5	—	20.2	57.6	63.9	45
XT34-303-F03 *5	G3/8	G3/8	27	22.6	40	30.5	—	23.6	65.6	71.5	50.8
XT34-303-F04 *6	G1/2	G1/2	36	27.5	44	39	—	30.4	82.1	89.6	61

*1 Le détecteur statique est un modèle PNP à 3 fils avec un câble de 500 mm et un connecteur M8.

*2 Serrez d'abord à la main, puis faites 1/6 à 1/4 de tour supplémentaire avec une clé. Le valeur de référence du couple de serrage est de 1 à 1.5 N·m.

*3 Serrez d'abord à la main, puis utilisez une clé pour serrer de 10 à 20 degrés supplémentaires. Le valeur de référence du couple de serrage est de 3 à 4 N·m.

*4 Serrez d'abord à la main, puis utilisez une clé pour serrer de 15 à 35 degrés supplémentaires. Le valeur de référence du couple de serrage est de 4 à 5 N·m.

*5 Serrez d'abord à la main, puis utilisez une clé pour serrer de 15 à 35 degrés supplémentaires. Le valeur de référence du couple de serrage est de 8 à 9 N·m.

*6 Serrez d'abord à la main, puis utilisez une clé pour serrer de 15 à 35 degrés supplémentaires. Le valeur de référence du couple de serrage est de 14 à 15 N·m.



SMC Corporation (Europe)

Austria	☎ +43 (0)2262622800	www.smc.at	office@smc.at
Belgium	☎ +32 (0)33551464	www.smc.be	info@smc.be
Bulgaria	☎ +359 (0)2807670	www.smc.bg	office@smc.bg
Croatia	☎ +385 (0)13707288	www.smc.hr	office@smc.hr
Czech Republic	☎ +420 541424611	www.smc.cz	office@smc.cz
Denmark	☎ +45 70252900	www.smc.dk.com	smc@smcdk.com
Estonia	☎ +372 6510370	www.smc.pneumatics.ee	smc@smcpneumatics.ee
Finland	☎ +358 207513513	www.smc.fi	smc.fi@smc.fi
France	☎ +33 (0)164761000	www.smc-france.fr	info@smc-france.fr
Germany	☎ +49 (0)61034020	www.smc.de	info@smc.de
Greece	☎ +30 210 2717265	www.smc.hellas.gr	sales@smchellas.gr
Hungary	☎ +36 23513000	www.smc.hu	office@smc.hu
Ireland	☎ +353 (0)14039000	www.smc.pneumatics.ie	sales@smcpneumatics.ie
Italy	☎ +39 0292711	www.smc.italia.it	mailbox@smc.italia.it
Latvia	☎ +371 67817700	www.smc.lv	info@smc.lv

Lithuania	☎ +370 5 2308118	www.smc.lt	info@smc.lt
Netherlands	☎ +31 (0)205318888	www.smc.nl	info@smc.nl
Norway	☎ +47 67129020	www.smc-norge.no	post@smc-norge.no
Poland	☎ +48 222119600	www.smc.pl	office@smc.pl
Portugal	☎ +351 226166570	www.smc.eu	postpt@smc.smces.es
Romania	☎ +40 213205111	www.smcromania.ro	smcromania@smcromania.ro
Russia	☎ +7 8127185445	www.smc-pneumatik.ru	info@smc-pneumatik.ru
Slovakia	☎ +421 (0)413213212	www.smc.sk	office@smc.sk
Slovenia	☎ +386 (0)73885412	www.smc.si	office@smc.si
Spain	☎ +34 945184100	www.smc.eu	post@smc.smces.es
Sweden	☎ +46 (0)86031200	www.smc.nu	post@smc.nu
Switzerland	☎ +41 (0)523963131	www.smc.ch	info@smc.ch
Turkey	☎ +90 212 489 0 440	www.smc.pneumatik.com.tr	info@smcpneumatik.com.tr
UK	☎ +44 (0)845 121 5122	www.smc.uk	sales@smc.uk