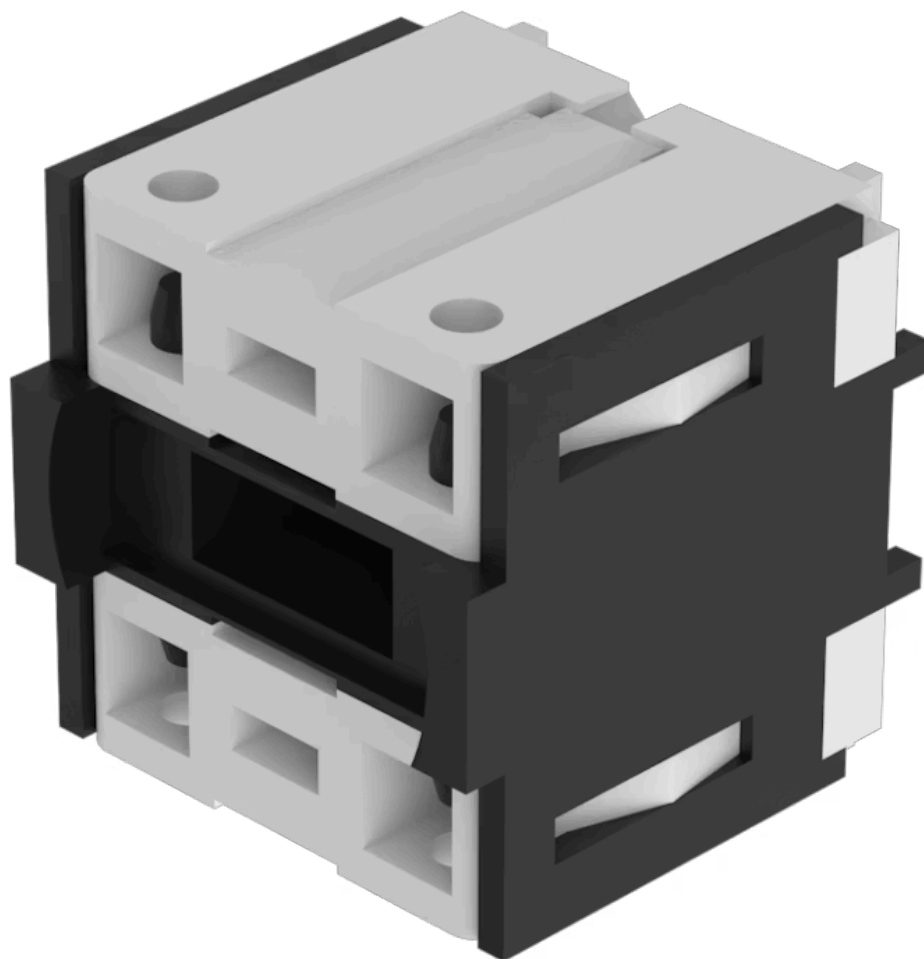


# 灯元 件

71-  
670.006

分销方  
Rs-online



<https://rs-online.eao.com/component/71-670.00...>

您的产品:



## 71-670.006 灯元件

### 机械特性

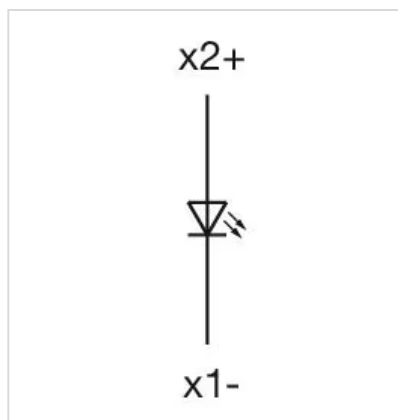
端子: PCB端子  
重量: 0.005 kg

### 证书

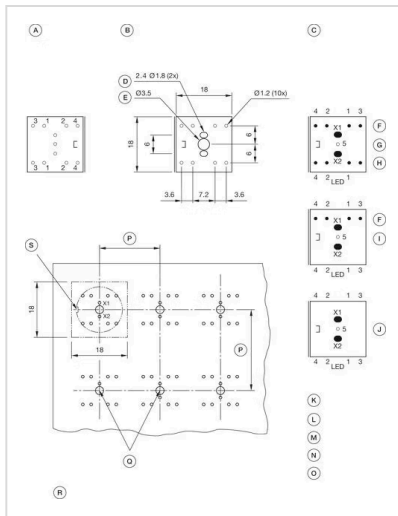
**REACH:** REACH compliant  
**RoHS:** RoHS compliant

### 其他

简述: 灯元件, PCB端子, 塑料  
材质: 塑料  
外壳材质: 塑料  
提示: 包括锁紧销  
接线图:



组件布局:



- A = 端子(后侧)
- B = 钻孔方案 (部件侧)
- C = 非金属
- D = Cu-Pad
- E = 占用计划 (部件侧)
- F = 1. 开关
- G = 开关元件 2 常闭 + 2 常开, 零件号 71-672.026
- H = 2. 开关
- I = 开关元件 1 常 + 1 常开, 零件号 71-671.026
- J = 照明元件, 零件号 71-670.026
- K = X1 灯阴极 (-)
- L = X2 灯阳极 (+)
- M = 1-2 常闭触点
- N = 3-4 常开触点
- O = 5 孔用于互锁销
- P = 前端尺寸最小
- Q = 位置互锁销
- R = 注意:
- 印刷电路板孔 $\varnothing 3.5$ 的间距必须与 前面板上的安装孔
- S = 操作器中的插槽