

電気工事士技能試験を受験するための指定工具セット



**S-19**  
電気工事士技能試験セット  
12,204円(11,300)

別注可能 電気工事士試験推奨

お求めやすい価格の指定工具セット。圧着工具はP-77が入っており、リングスリーブ圧着サイズ「大」に対応。試験で指定されている工具が揃います。

外形寸法	300(W)×100(H)×50(D)mm
内寸法	295(W)×95(H)×45(D)mm
重量	1.5kg

※セット入組の一部工具は、単品購入もできます。  
※試験に必要な工具は変更されることがあります。詳しくは受験要項を参照ください。

明細表(セット内容 7点)

電工ドライバー ㊦No.2	D-332-100
マイナスドライバー ㊦5.5	D-655-100
ペンチ	P-43-175
圧着工具	P-77
ウォーターポンププライヤー	P-244
電工ナイフ	
布尺	

■ ツールポーチ 付

ツールポーチ  
試験会場の狭いスペースでも使いやすいケースです。

P213

圧着工具 (P-77)

P217

ウォーターポンププライヤー (P-244)

P216

ペンチ (P-43-175)

P217

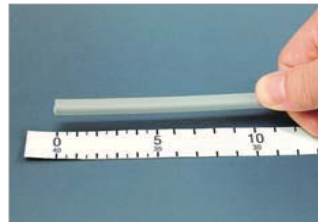
電工ドライバー (D-332-100)



リングスリーブ圧着サイズ「大」に対応した圧着工具。



ファスナーが大きく開き工具を取り出しやすいケース。



試験で使いやすい布尺。



連用取付枠の操作がしやすいドライバー。

電気工事士技能試験を受験するための指定工具 + VVF ストリッパーのセット



**S-16**  
電気工事士技能試験セット  
24,840円(23,000)

別注可能 電気工事士試験推奨

VVF ストリッパー P-929 と VVF ペンチ P-59-175 が入った工具セット。圧着工具 P-737 とウォーターポンププライヤー P-244 は小型タイプを入組。

外形寸法	300(W)×100(H)×50(D)mm
内寸法	295(W)×95(H)×45(D)mm
重量	1.4kg

※セット入組の一部工具は、単品購入もできます。  
※試験に必要な工具は変更されることがあります。詳しくは受験要項を参照ください。

明細表(セット内容 8点)

プラスドライバー ㊦No.2	D-555-100
マイナスドライバー ㊦5.5	D-655-100
VVFペンチ	P-59-175
ウォーターポンププライヤー	P-244
圧着工具	P-737
VVFストリッパー	P-929
電工ナイフ	
布尺	

■ ツールポーチ 付

ツールポーチ  
試験会場の狭いスペースでも使いやすいケースです。

P213

圧着工具 (P-737)

P217

ウォーターポンププライヤー (P-244)

P216

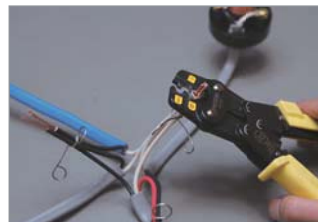
VVFペンチ (P-59-175)



VVFストリッパーは2.0mmφ×3芯に対応。



VVFペンチは2.0mm×3芯の電線の格段に軽い力で切断できます。



コンパクトでも軽い力で作業できる圧着工具。



アウトレットボックス内で使いやすい小型タイプのウォーターポンププライヤー。

工具セット

VVF ストリッパー

圧着工具

部材セット

単品工具

汎用工具

ピンセット  
プローブ

電線用工具

工具セット

金属加工

静電気  
クリーン  
対策品

検視機器

ハンダ  
関連

バッグ  
収納

メンテナンス  
安全用品

電気工事士  
試験

静電気  
対策特集