



IQ10-06NPOKT0S

IQB

電感式近接開關

SICK
Sensor Intelligence.



訂購資訊

型號	貨號
IQ10-06NPOKT0S	1055462

其他設備結構與配件 → www.sick.com/IQB

詳細技術資料

特徵

結構型式	方形
尺寸 (寬 x 高 x 深)	10 mm x 28 mm x 16 mm
檢測範圍 S_n	6 mm
固定的檢測範圍 S_a	4.86 mm
金屬材質上的安裝	非齊平式
開關頻率	2,000 Hz
連接類型	M8, 3-Pin公接頭
開關輸出	PNP
輸出功能	常閉
電氣規格	DC 3導線
IP等級	IP68 ¹⁾

¹⁾ 按照EN 60529標準.

機械/電氣

電源電壓	10 V DC ... 30 V DC
殘餘漣波	$\leq 10\%$ ¹⁾
電壓降	$\leq 3\text{ V}$ ²⁾
耗電量	20 mA ³⁾
時間延遲	$\leq 100\text{ ms}$
遲滯	5 % ... 15 %
可重複性	$\leq 2\%$ ^{4) 5)}

¹⁾ U_V .

²⁾ I_a max時.

³⁾ 無負載.

⁴⁾ U_b 與 T_a 恒定.

⁵⁾ S_r .

溫度漂移 (S _r)	± 10 %
EMC	按照EN 60947-5-2標準
持續電流I _a	≤ 200 mA
短路保護	✓
極性反向保護	✓
脈衝突波保護	✓
耐衝擊性與耐震性	30 g, 11 ms / 10 ... 55 Hz, 1 mm
工作環境溫度	-25 °C ... +75 °C
外殼材質	塑膠, VISTAL®
感測面材質	塑膠, VISTAL®
最大鎖緊扭力	≤ 1 Nm

1) U_V.2) I_a max時.

3) 無負載.

4) U_b與T_a恒定.5) S_r.

安全相關參數

MTTF _D	1,775 年
DC _{avg}	0%

衰減係數

提示	該值作為參考值，可能略有變化
不鏽鋼 (V2A)	0.7
鋁 (Al)	0.5
銅 (Cu)	0.35
黃銅 (Ms)	0.5

安裝提示

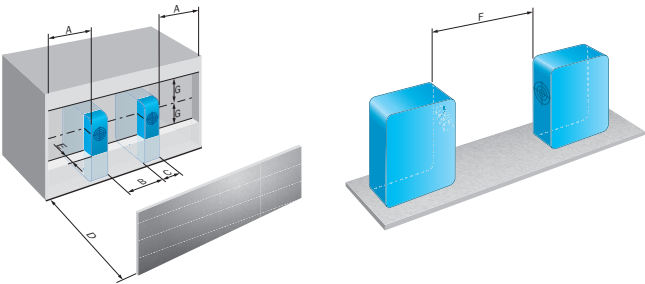
備註	相關圖片請參見“安裝提示”
A	7 mm
B	30 mm
C	10.3 mm
D	18 mm
E	8 mm
F	48 mm
G	12 mm

分類

ECl@ss 5.0	27270101
ECl@ss 5.1.4	27270101
ECl@ss 6.0	27270101
ECl@ss 6.2	27270101
ECl@ss 7.0	27270101
ECl@ss 8.0	27270101

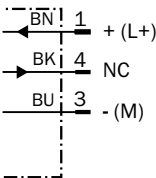
ECI@ss 8.1	27270101
ECI@ss 9.0	27270101
ECI@ss 10.0	27270101
ECI@ss 11.0	27270101
ETIM 5.0	EC002714
ETIM 6.0	EC002714
ETIM 7.0	EC002714
UNSPSC 16.0901	39122230

安裝提示



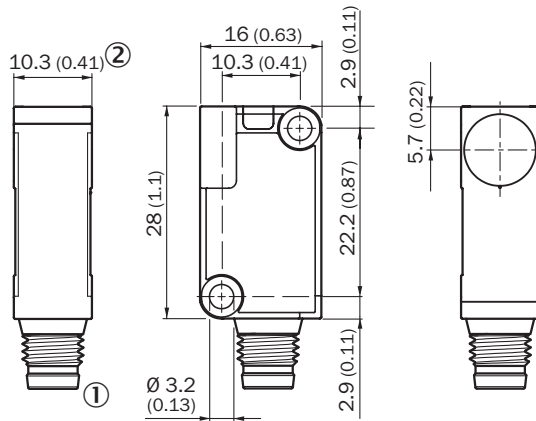
連接示意圖

Cd-004



尺寸圖 (尺寸 (mm))

IQ10, 公接頭



- ① 接頭
② LED指示燈270°

推薦配件

其他設備結構與配件 → www.sick.com/IQB

	簡要說明	型號	貨號
插頭與電纜線			
	A接頭: 母接頭, M8, 3-Pin, 直式 B接頭: - 電纜線: 無屏蔽	DOS-0803-G	7902077
	A接頭: 母接頭, M8, 3-Pin, 彎角式 B接頭: - 電纜線: 無屏蔽	DOS-0803-W	7902078
	A接頭: 母接頭, M8, 3-Pin, 直式, A型編碼 B接頭: 開放式電纜線端 電纜線: 感測器/促動器電纜線, PVC, 無屏蔽, 2 m	YF8U13-020VA1XLEAX	2095860
	A接頭: 母接頭, M8, 3-Pin, 直式, A型編碼 B接頭: 開放式電纜線端 電纜線: 感測器/促動器電纜線, PVC, 無屏蔽, 5 m	YF8U13-050VA1XLEAX	2095884
	A接頭: 母接頭, M8, 3-Pin, 彎角式, A型編碼 B接頭: 開放式電纜線端 電纜線: 感測器/促動器電纜線, PVC, 無屏蔽, 2 m	YG8U13-020VA1XLEAX	2096165
	A接頭: 母接頭, M8, 3-Pin, 彎角式, A型編碼 B接頭: 開放式電纜線端 電纜線: 感測器/促動器電纜線, PVC, 無屏蔽, 5 m	YG8U13-050VA1XLEAX	2096166

SICK概述

SICK是為工業應用提供智慧型感測器與感測器解決方案的領導製造商之一。獨特的產品與服務範圍，為安全高效控制流程、防止人員事故與避免環境損害，奠定了完美基礎。

我們在不同產業擁有豐富經驗，並了解他們的流程與需求。因此，我們能夠利用智慧型感測器準確滿足客戶的需要。位於歐洲、亞洲與北美洲的應用中心，對客戶的客製化系統解決方案進行測試與優化。這一切有助於我們成為可靠的供應商與研發夥伴。

廣泛的服務使我們的產品更完善：SICK全方位服務在機器的整個生命週期內提供支援，並確保安全性與生產率。

這即是我們的「智慧型感測器」。

全球分佈：

各分公司地點與聯絡人 - www.sick.com