

レバーシブルモータ

## RH



正逆運転

### 仕様 30分定格

モータタイプ	出力 W	電圧 V	周波数 Hz	電流 mA	起動トルク mN・m (gf・cm)	定格トルク mN・m (gf・cm)	定格回転速度 r/min	コンデンサ μF	モータ機種名 □:標準在庫品 □:標準品	
									ストレート軸	ピニオン軸
	20	単相 100	50	500	102(1040)	147(1500)	1250	8	RH8S20N	RH8P20N
			60	500	102(1040)	115(1170)	1550			RH8P20N
	20	単相 100	50	500	102(1040)	147(1500)	1250	8	RH8S20N-20	RH8P20N-20
			60	500	102(1040)	115(1170)	1550			RH8P20N-20
	20	単相 200	50	250	102(1040)	147(1500)	1250	2	RH8S20N-23	RH8P20N-23
			60	250	102(1040)	115(1170)	1550			RH8P20N-23

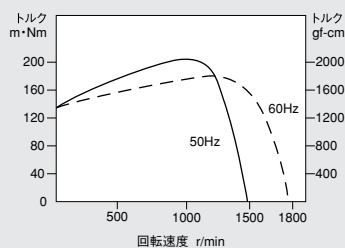
### ギヤヘッド直結時の許容トルク

回転速度 r/min		500	300	200	120	100	60	50	30	20	15	10	8	6	5	4	3	2	1	
減速比 1:□	50Hz	3	5	7.5	12.5	15	25	30	50	75	100	150	187.5	250	300	375	500	750	1500	
	60Hz	3.6	6	9	15	18	30	36	60	90	120	180	225	300	360	450	600	900	1800	
モータ機種名	ギヤヘッド機種名	出力軸強度	許容トルク 上段 N・m / 下段 kgf・cm																	
RH8P20N RH8P20N-20 RH8P20N-23	8H□N	標準	0.35	0.59	0.89	1.5	1.8	2.6	3.1	3.9	3.9	3.9	3.9	3.9	3.9	3.9	3.9	3.9	3.9	3.9
			3.6	6	9.1	15	18	27	32	40	40	40	40	40	40	40	40	40	40	40

- 色部分のギヤヘッド使用時は出力軸回転方向がモータ軸の回転方向と逆になります。
- 回転速度はモータ回転速度50Hz時1500 r/min、60Hz時1800 r/minを基準に算出しています。実使用の回転速度は負荷の大きさに応じて上表の2~15%少なくなります。
- 部には減速比をご指定ください。ギヤヘッドは別売です。

### トルクスピード特性曲線

RH8S20N・RH8P20N RH8P20N-20  
RH8S20N-23・RH8P20N-23

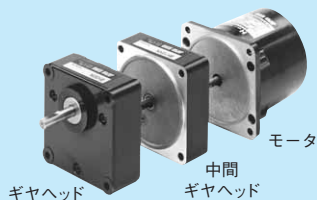


特性曲線A

### 準標準品

モータタイプ	出力 W	単相					三相	周波数		特性曲線	UL規格認定品	VDE規格認定品	モータ機種名	
		100V	115V	200V	220V	230V	200V	50Hz	60Hz				ストレート軸	ピニオン軸
	20	●						●	●	A			RH8S20N	RH8PF20N
	20	●						●	●	A			RH8S20N-20	標準品
	20			●				●	●	A			RH8S20N-24	RH8P20N-24
	20	●						●	●	A	●		URH8S20N(-29)	URH8P20N(-29)
	20		●						●	A 60Hz	●		URH8S20N(-25)	URH8P20N(-25)
	20	●							●	A	●		URH8S20N(-29)	URH8PF20N(-29)
	20		●						●	A 60Hz	●		URH8S20N(-25)	URH8PF20N(-25)
	20				●			●		A 50Hz			RH8S20N-19	RH8P20N-19
	20					●		●				●	-	ERH8P20N(-22)

※UL規格認定品・VDE規格認定品:サーマルプロテクト  
※( )内の内容は銘板には記載されていません。



\*生産のご注文対応形態は巻末のINDEXページをご参照下さい。

### マークの説明



リード線  
リード線付

AC小形標準モータ

□42

□61

□70

□80

□90

□124

トルクモータ  
準標準品

制御ユニット

取付金具  
外形図

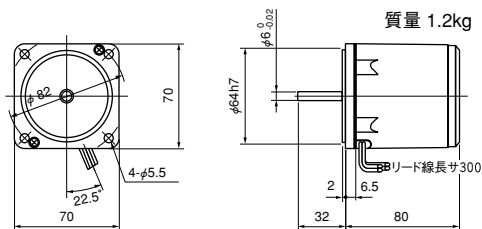
結線図

コンデンサ

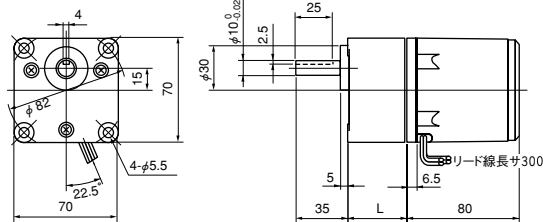
□70mm

●10Wシンクロナスモータ

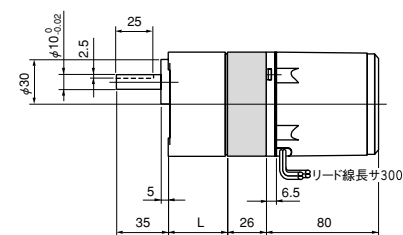
SH7S10N, UH7S10N(-25)



ギヤヘッド +モータ  
7H□FN(7H□FBN) SH7PF10N, UH7PF10N(-25)

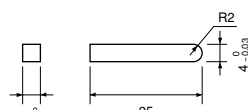


ギヤヘッド及び中間ギヤヘッド使用時  
7H10XFN



機種名	減速比	L mm	質量 kg	付属ボルト
7H□FN	1/3~1/18	30	0.5	M5×50
7H□FBN	1/25~1/180	40	0.6	M5×60
機種名	減速比	質量 kg	付属ボルト	
7H10XFN	1/10	0.25	M5×90	

付属キーの寸法 (単位 mm)



7H□FN・7H□FBN

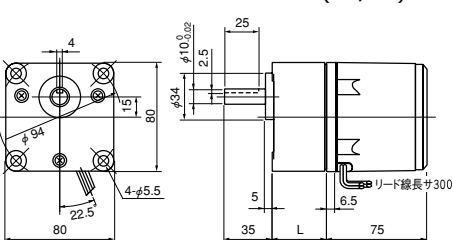
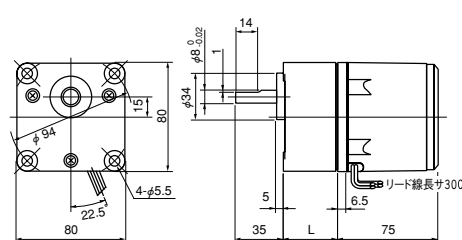
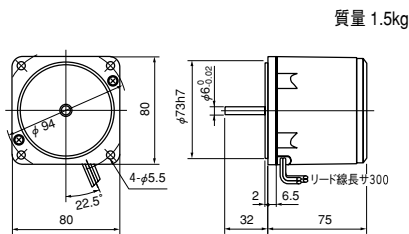
□80mm

●15Wインダクションモータ 20Wレバーシブルモータ

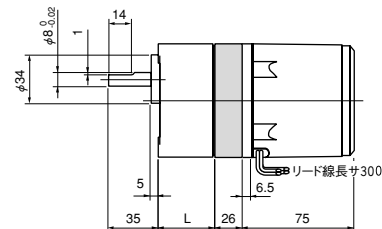
IH8S15N(-23, -19)  
UIH8S15N(-29, -25)  
RH8S20N(-20, -23, -24, -19)  
URH8S20N(-29, -25)

ギヤヘッド +モータ  
8H□N IH8P15N(-23, -19), UIH8P15N(-29, -25)  
RH8P20N(-20, -23, -24, -19)  
URH8P20N(-29, -25)

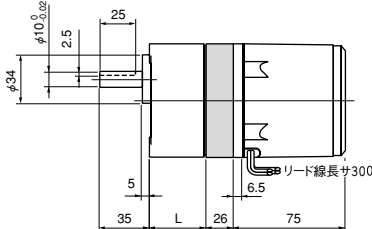
ギヤヘッド +モータ  
8H□FN(8H□FBN) IH8PF15N(-23)  
UIH8PF15N(-25)  
RH8PF20N  
URH8PF20N(-29, -25)



ギヤヘッド及び中間ギヤヘッド使用時  
8H□N+8H10XN



8H□FN・8H□FBN+8H10XFN



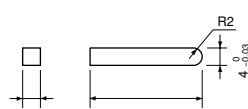
機種名	減速比	L mm	質量 kg	付属ボルト
8H□N	1/3~1/180	30	0.5	M5×50
	1/187.5~1/1800	40	0.6	M5×60

機種名	減速比	質量 kg	付属ボルト
8H10XN	1/10	0.3	M5×90

機種名	減速比	L mm	質量 kg	付属ボルト
8H□FN	1/3~1/18	30	0.5	M5×50
8H□FBN	1/25~1/180	40	0.6	M5×60

機種名	減速比	質量 kg	付属ボルト
8H10XFN	1/10	0.3	M5×90

付属キーの寸法 (単位 mm)



8H□FN・8H□FBN

□42

□61

□70

□80

□90

□124

トルクモータ  
準標準品

制御ユニット

取付金具  
外形図

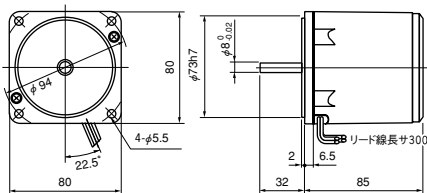
結線図

コンデンサ

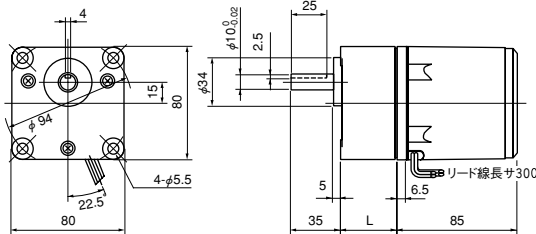
□80mm

●10Wトルクモータ

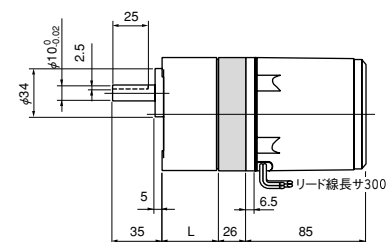
TH8S10N、UTH8S10N(-25) 質量 1.6kg



ギヤヘッド +モータ  
8H□FN (8H□FBN) TH8PF10N、UTH8PF10N(-25)

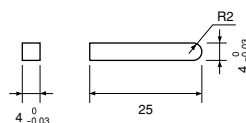


ギヤヘッド及び中間ギヤヘッド使用時  
8H10XFN



機種名	減速比	L mm	質量 kg	付属ボルト
8H□FN	1/3~1/18	30	0.5	M5×50
8H□FBN	1/25~1/180	40	0.6	M5×60
8H10XFN	1/10	0.3	M5×90	

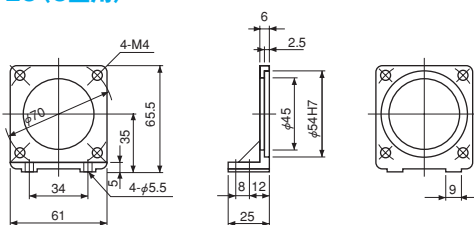
付属キーの寸法 (単位 mm)



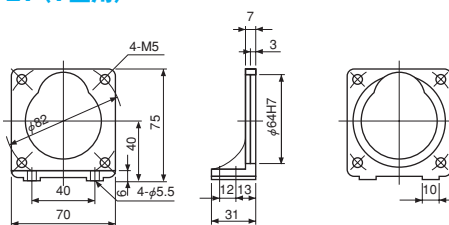
8H□FN・8H□FBN

# 取付金具(オプション)

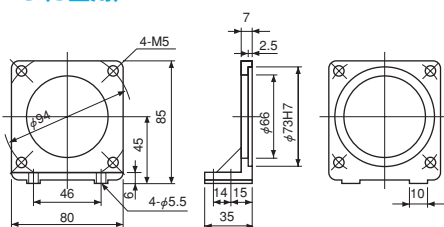
L6 (6型用)



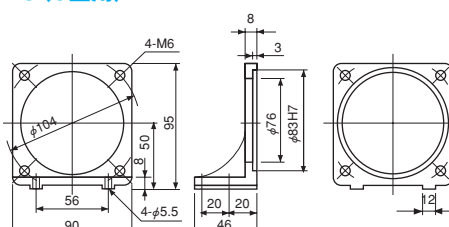
L7 (7型用)



L8 (8型用)



L9 (9型用)

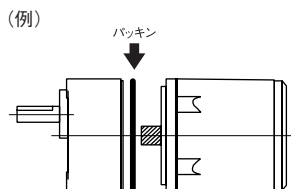


機種名	価格 (円)
L6	893
L7	945
L8	998
L9	1,050

注意

油のしみ出し等の防止には別売のパッキン(ゴム)をギヤヘッドとモータの間に入れて組み合わせて下さい。  
パッキン(ゴム)機種

ギヤヘッド機種名	適用パッキン	価格 (円)
6H□N・FN・FBN用	H6	74
7H□FN・FBN用	H7	89
8H□N・FN・FBN用	H8	89
9H□FN・FBN用	H9	105



□42

□61

□70

□80

□90

□124

トルクモータ  
標準品

制御ユニット

取付金具  
外形図

結線図

コンデンサ

IH <input type="checkbox"/> SH <input type="checkbox"/>	時計方向回転 	三相 IH <input type="checkbox"/> -27	時計方向回転/反時計方向回転 
	反時計方向回転 		
IH4S05N IH4PF05N	時計方向回転 	端子ボックス付 IHZ <input type="checkbox"/> IHSZ <input type="checkbox"/>	時計方向回転 
	反時計方向回転 		反時計方向回転 
IH4S1N IH4PF1N UIHF9PK90N(-29) UIHF9PK90N(-25) RH <input type="checkbox"/> URH <input type="checkbox"/> TH <input type="checkbox"/> UTH <input type="checkbox"/>	時計方向回転 	三相 端子ボックス付 IHZ <input type="checkbox"/> -27 IHSZ <input type="checkbox"/> -27	時計方向回転/反時計方向回転 
	反時計方向回転 		
UIH <input type="checkbox"/> USH <input type="checkbox"/>	時計方向回転 	端子ボックス付 RHZ <input type="checkbox"/> RHSZ <input type="checkbox"/>	時計方向回転 
	反時計方向回転 		反時計方向回転 

## 外形図

Fig. 1

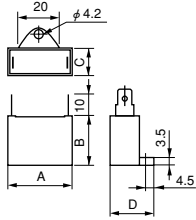


Fig. 2

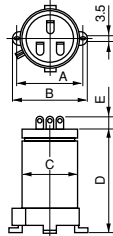


Fig. 3

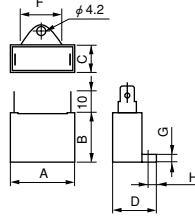
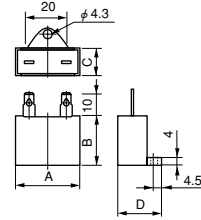


Fig. 4



### □70mm

#### ●15Wレバーシブルモータ

外形図	容量 μF	電圧 V	外形寸法					質量 g
			A	B	C	D	E	
Fig.1	6.0	220	37	31	17.5	27.5	-	35
Fig.1	1.5	400	37	31	17.5	27.5	-	35
Fig.1	4.0	220	37	28	13.5	23.5	-	25
Fig.1	1.2	400	37	28	13.5	23.5	-	25
Fig.4	1.0	450	37	27	18	28	-	35

#### ●10Wシンクロナスモータ

外形図	容量 μF	電圧 V	外形寸法					質量 g
			A	B	C	D	E	
Fig.1	3.0	250	37	28	13.5	23.5	-	25
Fig.1	2.5	300	37	28	13.5	23.5	-	25

### □80mm

#### ●15Wインダクションモータ

外形図	容量 μF	電圧 V	外形寸法					質量 g
			A	B	C	D	E	
Fig.1	4.0	220	37	28	13.5	23.5	-	25
Fig.1	3.0	250	37	28	13.5	23.5	-	25
Fig.1	2.5	300	37	28	13.5	23.5	-	25
Fig.1	1.5	400	37	31	17.5	27.5	-	35
Fig.1	1.2	400	37	28	13.5	23.5	-	25
Fig.4	1.0	450	37	27	18	28	-	35

#### ●25Wインダクションモータ

外形図	容量 μF	電圧 V	外形寸法					質量 g	適用 製品
			A	B	C	D	E		
Fig.1	6.0	220	37	31	17.5	27.5	-	35	-23
Fig.1	1.5	400	37	31	17.5	27.5	-	35	
Fig.1	4.0	220	37	28	13.5	23.5	-	25	
Fig.1	1.2	400	37	28	13.5	23.5	-	25	
Fig.4	1.5	450	38	31	21	31	-	35	-22

#### ●40Wインダクションモータ

外形図	容量 μF	電圧 V	外形寸法					質量 g
			A	B	C	D	E	
Fig.1	10.0	220	48	30	18.5	28.5	-	45
Fig.1	6.0	300	48	35	21.5	31.5	-	60

#### ●20Wレバーシブルモータ

外形図	容量 μF	電圧 V	外形寸法					質量 g	適用 製品
			A	B	C	D	E		
Fig.1	8.0	220	37	31	17.5	27.5	-	35	
Fig.1	2.0	400	37	31	17.5	27.5	-	35	
Fig.1	6.0	220	37	31	17.5	27.5	-	40	
Fig.1	1.5	400	37	31	17.5	27.5	-	35	-19
Fig.4	1.5	450	38	31	21	31	-	35	-22

#### ●25Wレバーシブルモータ

外形図	容量 μF	電圧 V	外形寸法					質量 g	適用 製品
			A	B	C	D	E		
Fig.1	10.0	220	48	30	18.5	28.5	-	45	
Fig.1	2.5	400	48	30	18.5	28.5	-	45	
Fig.1	7.0	220	37	31	17.5	27.5	-	35	
Fig.1	2.0	400	37	31	17.5	27.5	-	35	-19
Fig.4	2.0	450	48	29	19	29	-	35	-22

#### ●10Wシンクロナスモータ

外形図	容量 μF	電圧 V	外形寸法					質量 g
			A	B	C	D	E	
Fig.1	3.0	250	37	28	13.5	23.5	-	25
Fig.1	2.5	300	37	28	13.5	23.5	-	25

#### ●15Wシンクロナスモータ

外形図	容量 μF	電圧 V	外形寸法					質量 g
			A	B	C	D	E	
Fig.1	7.0	220	37	31	17.5	27.5	-	35
Fig.1	5.0	250	37	31	17.5	27.5	-	25

### □90mm

#### ●40Wインダクションモータ

外形図	容量 μF	電圧 V	外形寸法					質量 g
			A	B	C	D	E	
Fig.1	10.0	220	48	30	18.5	28.5	-	45
Fig.1	2.5	400	48	30	18.5	28.5	-	45
Fig.1	8.0	220	37	31	17.5	27.5	-	35
Fig.4	3.0	450	58	31	21	31	-	45