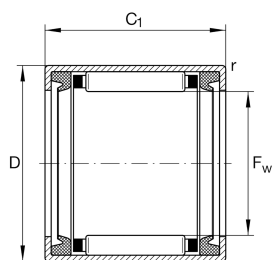


HK3516-2RS [🔗](#)

Douille à aiguilles

Douilles à aiguilles HK...-2RS, joint à lèvres des 2 côtés, selon DIN 618

Information technique



Votre alternative produit actuelle

lubrifiant	L271	Graisse (L271)
trou de lubrification	Sans	
revêtement	Sans	
joint	2RS	Joint frottant des deux côtés

dimensions principale & données de performance

F_w	35 mm	Diamètre sous rouleaux
D	42 mm	Diamètre extérieur
C_r	13.100 N	Charge dyn. de base, radiale
C_{0r}	21.300 N	Charge stat. de base, radiale
C_{ur}	2.850 N	Limite à la fatigue, radiale
n_G	4.500 1/min	vitesse limite
n_G Grease	4.500 1/min	vitesse limite pour lubrif. à la graisse
$\approx m$	32 g	Poids

Dimensions

C_1	16 mm	Largeur, bague extérieure
r_{min}	0,8 mm	Dimension minimum de chanfrein

Plage de température

T_{min}	-20 °C	Température de fonctionnement min.
T_{max}	100 °C	Température de fonctionnement max.



information additionnelle

LR30X35X16,5	Bagues intérieures LR adaptées
IR30X35X16-XL	Bagues intérieures IR adaptées

Caractéristiques



Effort radial



Lubrification à la graisse



Etanche des 2 côtés



Faible encombrement