

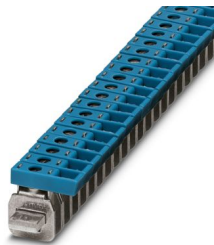
# AKG 4 BU - 接线端子

0421016

<https://www.phoenixcontact.com/cn/products/0421016>



请注意，本PDF文档中所示数据均生成自在线目录。完整数据请见用户文档。我们的一般下载使用条款已生效。



接线端子，标称工作电压: 300 V，额定电流: 41 A，接线方式: 螺钉连接，额定接线容量: 4 mm<sup>2</sup>，横截面: 0.5 mm<sup>2</sup> - 6 mm<sup>2</sup>，安装: 中性汇流条，颜色: 蓝色

## 商业数据

订货号	0421016
包装单位	50 pc
最小订货量	50 pc
销售关键代码	BE7331
产品关键代码	BE7331
目录页面	页码554 (C-3-2019)
GTIN	4017918001919
单件重量 (含包装)	5.5 g
单件重量 (不含包装)	5.4 g
原产地	IN

技术数据

产品属性

产品类型	建筑安装端子
连接量	1
行数	1

电气特性

最大负载电流	41 A
额定条件下的最大功耗	1.02 W
额定电流I <sub>N</sub>	32 A
中性汇流条电流负载能力	140 A

连接数据

额定横截面	4 mm²
最大负载电流	41 A

层 1 上 1 下 1

螺纹	M4
紧固扭矩	1.5 ... 1.8 Nm
剥线长度	16 mm
刚性导线横截面	0.5 mm² ... 6 mm²
横截面 AWG	20 ... 10 (按IEC标准修订)
柔性导线横截面	0.5 mm² ... 4 mm²
导线横截面, 柔性[AWG]	20 ... 12 (按IEC标准修订)
柔性导线横截面 ( 套管不带塑料绝缘管 )	0.5 mm² ... 6 mm²
柔性导线横截面 ( 带塑料绝缘管的套管 )	0.5 mm² ... 6 mm²
2根横截面相同的导线, 刚性导线	0.5 mm² ... 2.5 mm²
2根横截面相同的导线, 柔性导线	0.5 mm² ... 2.5 mm²
2根具有相同横截面的导线, 柔性, 带套管但不带塑料套管	0.5 mm² ... 2.5 mm²
2根具有相同横截面的导线, 柔性, 带TWIN套管及塑料套管	0.5 mm² ... 2.5 mm²
标称电流	41 A
最大负载电流	41 A (当连接截面积为6 mm² 的导线时)
额定电压	300 V
额定横截面	4 mm²

尺寸

## AKG 4 BU - 接线端子

0421016

<https://www.phoenixcontact.com/cn/products/0421016>



尺寸图	
宽度	7 mm
高度	23.4 mm
深度	23.6 mm
长度	23.4 mm

## 材料规格

颜色	蓝色 (RAL 5015)
阻燃等级，符合UL 94	V2
绝缘材料	PA
绝缘材料的温度指数 ( DIN EN 60216-1 ( VDE 0304-21 ) )	125 °C
绝缘材料相对温度指数 ( 电气，UL 746 B )	125 °C
铁路车辆的防火保护 (DIN EN 45545-2) R22	HL 1 - HL 2
铁路车辆的防火保护 (DIN EN 45545-2) R23	HL 1 - HL 2
铁路车辆的防火保护 (DIN EN 45545-2) R24	HL 1 - HL 2

## 电气测试

## 温升测试

温度上升要求测试	温度上升 $\leq 45$ K
结果	已通过测试
短时耐受电流 4 mm <sup>2</sup>	0.48 kA
结果	已通过测试

## 机械测试

## 机械强度

结果	已通过测试
----	-------

### 导线损坏和松动测试

旋转速度	10 rpm
rpm	135
导线横截面／重量	0.5 mm <sup>2</sup> / 0.3 kg
	4 mm <sup>2</sup> / 0.9 kg
	6 mm <sup>2</sup> / 1.4 kg
结果	已通过测试

## 环境和真实条件

# AKG 4 BU - 接线端子



0421016

<https://www.phoenixcontact.com/cn/products/0421016>

### 环境条件

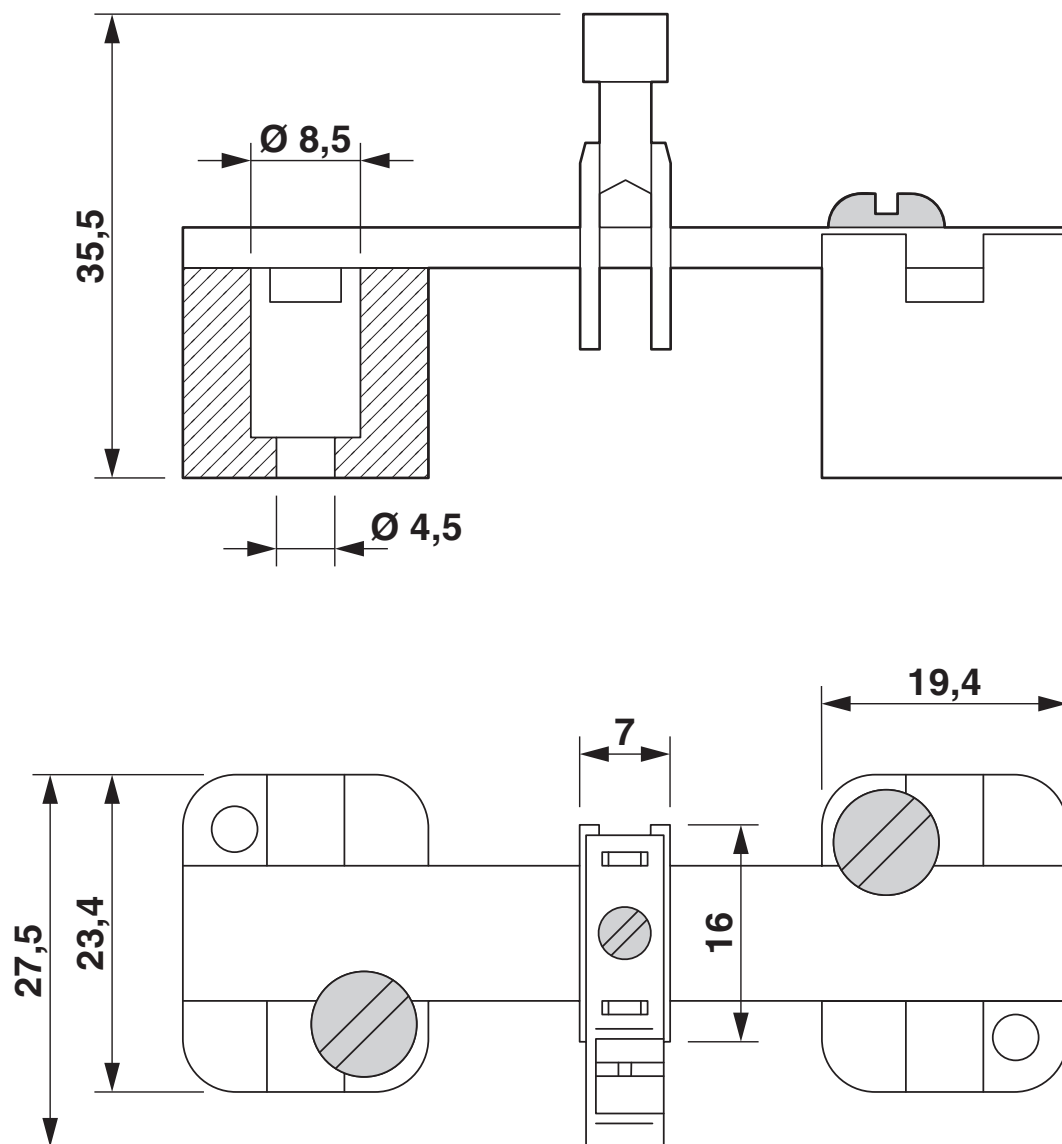
环境温度（运行）	-60 °C ... 105 °C (最高短期工作温度，电气特性相对温度。)
环境温度（存放/运输）	-25 °C ... 60 °C (短期内（不超过24 小时），-60 °C到+70 °C)
环境温度（组装）	-5 °C ... 70 °C
环境温度（执行）	-5 °C ... 70 °C
允许湿度（存放/运输）	30 % ... 70 %

### 安装

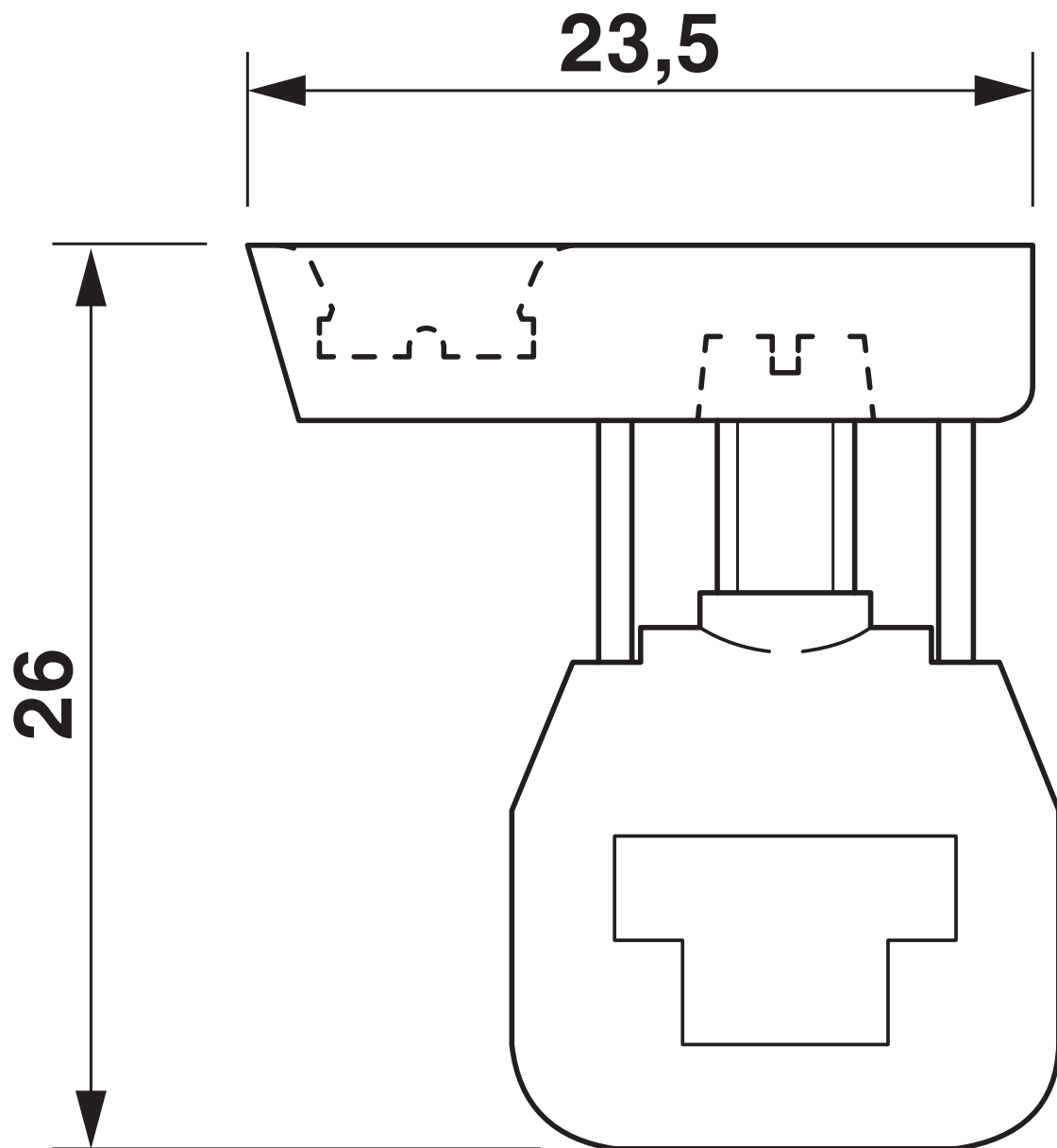
安装类型	中性汇流条
------	-------

## 图纸

### 尺寸图



尺寸图



电路图



# AKG 4 BU - 接线端子

0421016


<https://www.phoenixcontact.com/cn/products/0421016>



## 认证

To download certificates, visit the product detail page: <https://www.phoenixcontact.com/cn/products/0421016>

 <b>CSA</b> 认证ID: 13631				
	额定电压U <sub>N</sub>	额定电流I <sub>N</sub>	接线容量AWG	接线容量mm <sup>2</sup>
	-	20 A	22 - 12	-

 <b>EAC</b> 认证ID: EACKZ 08593				
---	--	--	--	--

 <b>cULus认证</b> 认证ID: E60425				
	额定电压U <sub>N</sub>	额定电流I <sub>N</sub>	接线容量AWG	接线容量mm <sup>2</sup>
使用组 B				
现场接线	-	20 A	22 - 12	-
工厂接线	-	30 A	- 10	-
使用组 C				
现场接线	-	20 A	22 - 12	-
工厂接线	-	30 A	- 10	-
使用组 F				
现场接线	-	20 A	22 - 12	-
工厂接线	-	30 A	- 10	-



# AKG 4 BU - 接线端子



0421016  
<https://www.phoenixcontact.com/cn/products/0421016>

## 分类

### ECLASS

ECLASS-12.0	27141146
ECLASS-13.0	27250116

### ETIM

ETIM 9.0	EC000001
----------	----------

### UNSPSC

UNSPSC 21.0	31162900
-------------	----------

# AKG 4 BU - 接线端子



0421016  
<https://www.phoenixcontact.com/cn/products/0421016>

## 产品环境合规性

EU RoHS	
符合《欧盟RoHS物质指令要求》	是, 无豁免
China RoHS	
Environment friendly use period (EFUP)	EFUP-E
	没有超过限值的危险物质
EU REACH SVHC	
《REACH候选物质注释》( CAS编号 )	相关物质重量百分比不超过0.1%

Phoenix Contact 2025 Å© - 保留所有权利  
<https://www.phoenixcontact.com>

菲尼克斯（中国）投资有限公司总部  
南京市江宁经济开发区菲尼克斯路36号  
（江宁236信箱）邮编：211100  
025-52121888  
[phoenix@phoenixcontact.com.cn](mailto:phoenix@phoenixcontact.com.cn)