

## Grundleiste - GMSTBVA 2,5/ 2-G-7,62 - 1766770

Bitte beachten Sie, dass die hier angegebenen Daten dem Online-Katalog entnommen sind. Die vollständigen Informationen und Daten entnehmen Sie bitte der Anwenderdokumentation. Es gelten die Allgemeinen Nutzungsbedingungen für Internet-Downloads.  
(<http://phoenixcontact.de/download>)

Grundgehäuse, Nennstrom: 12 A, Bemessungsspannung (III/2): 630 V, Polzahl: 2, Rastermaß: 7,62 mm, Farbe: grün, Kontaktoberfläche: Zinn, Montage: Löten




Abbildung zeigt eine 10-polige Variante des Artikels

### Artikeleigenschaften

- Weitere Stiftlängen auf Anfrage
- Steckrichtung vertikal zur Leiterplatte
- Ausführungen mit Seitenwand
- Zum Verlöten auf der Leiterplatte
- 



### Kaufmännische Daten

Verpackungseinheit	250 STK
GTIN	 4 017918 032791
Gewicht pro Stück (exklusive Verpackung)	1.055 g
Gewicht pro Stück (inklusive Verpackung)	1.055 g
Zolltarifnummer	85366990
Herkunftsland	Deutschland
Verkaufsschlüssel	E1 - Leiterplattenanschl.

### Technische Daten

#### Maße

Länge	8,6 mm
Höhe	15,9 mm
Breite	15,24 mm
Rastermaß	7,62 mm
Maß a	7,62 mm
Stiftabmessungen	1 x 1 mm
Bohrlochdurchmesser	1,4 mm

# Grundleiste - GMSTBVA 2,5/ 2-G-7,62 - 1766770

## Technische Daten

### Allgemein

Artikelfamilie	GMSTBVA 2,5/...-G
Isolierstoffgruppe	I
Bemessungsstoßspannung (III/3)	6 kV
Bemessungsstoßspannung (III/2)	6 kV
Bemessungsstoßspannung (II/2)	6 kV
Bemessungsspannung (III/3)	400 V
Bemessungsspannung (III/2)	630 V
Bemessungsspannung (II/2)	630 V
Anschluss gemäß Norm	EN-VDE
Nennstrom I <sub>N</sub>	12 A
Belastungsstrom maximal	12 A
Isolierstoff	PA
Brennbarkeitsklasse nach UL 94	V0
Farbe	grün
Polzahl	2

## Klassifikationen

### eCl@ss

eCl@ss 4.0	272607xx
eCl@ss 4.1	27260701
eCl@ss 5.0	27260701
eCl@ss 5.1	27260701
eCl@ss 6.0	27260704
eCl@ss 7.0	27440402
eCl@ss 8.0	27440402

### ETIM

ETIM 3.0	EC001121
ETIM 4.0	EC002637
ETIM 5.0	EC002637

### UNSPSC

UNSPSC 6.01	30211810
UNSPSC 7.0901	39121409
UNSPSC 11	39121409
UNSPSC 12.01	39121409
UNSPSC 13.2	39121409

## Approbationen

### Approbationen

# Grundleiste - GMSTBVA 2,5/ 2-G-7,62 - 1766770

## Approbationen

Approbationen

CSA / UL Recognized / VDE Gutachten mit Fertigungsüberwachung / cUL Recognized / IECCE CB Scheme / CCA / EAC / cULus Recognized

Ex Approbationen

beantragte Approbationen

## Approbationsdetails

CSA		
	B	D
Nennstrom IN	10 A	10 A
Nennspannung UN	300 V	300 V

UL Recognized		
	B	D
Nennstrom IN	15 A	10 A
Nennspannung UN	300 V	300 V

VDE Gutachten mit Fertigungsüberwachung	
Nennstrom IN	12 A
Nennspannung UN	400 V

cUL Recognized		
	B	D
Nennstrom IN	15 A	10 A
Nennspannung UN	300 V	300 V

# Grundleiste - GMSTBVA 2,5/ 2-G-7,62 - 1766770

## Approbationen

IECEE CB Scheme	
Nennstrom IN	12 A
Nennspannung UN	400 V

CCA	
Nennstrom IN	12 A
Nennspannung UN	400 V

EAC	
-----	--

cULus Recognized	
------------------	--

## Zubehör

Zubehör

Blindstopfen

Zubehör - MSTB-BL - 1755477



Blindstück, zur Abteilungsbildung, wird auf den Polstift gesteckt, aus grünem Isolierstoff

## Klemmenmarker beschriftet

Kennzeichnungskarte - SK 7,62/3,8:FORTL.ZAHLEN - 0804549



Kennzeichnungskarte, Karte, weiß, beschriftet, längs: fortlaufende Zahlen 1-10, 11-20 usw. bis 91-100, Montageart: Kleben, für Klemmenbreite: 7,62 mm, Schriftfeldgröße: 7,62 x 3,8 mm

## Kodierelement

## Grundleiste - GMSTBVA 2,5/ 2-G-7,62 - 1766770

### Zubehör

Kodierstern - CR-MSTB - 1734401



Kodierreiter, wird in die Ausnehmung am Grundgehäuse bzw. invertierten Steckerteil eingeschoben, aus rotem Isolierstoff

---

### Ergänzende Produkte

Leiterplattensteckverbinder - FRONT-GMSTB 2,5/ 2-ST-7,62 - 1806119



Steckerteil, Nennstrom: 12 A, Bemessungsspannung (III/2): 630 V, Polzahl: 2, Rastermaß: 7,62 mm, Anschlussart: Schraubanschluss, Farbe: grün, Kontaktoberfläche: Zinn

---

Grundleiste - GICV 2,5/ 2-G-7,62 - 1828919



Grundgehäuse, Nennstrom: 12 A, Bemessungsspannung (III/2): 630 V, Polzahl: 2, Rastermaß: 7,62 mm, Farbe: grün, Kontaktoberfläche: Zinn, Montage: Löten

---

Leiterplattensteckverbinder - GMVSTBW 2,5/ 2-ST-7,62 - 1832413



Steckerteil, Nennstrom: 12 A, Bemessungsspannung (III/2): 630 V, Polzahl: 2, Rastermaß: 7,62 mm, Anschlussart: Schraubanschluss, Farbe: grün, Kontaktoberfläche: Zinn

---

Leiterplattensteckverbinder - GMVSTBR 2,5/ 2-ST-7,62 - 1832523



Steckerteil, Nennstrom: 12 A, Bemessungsspannung (III/2): 630 V, Polzahl: 2, Rastermaß: 7,62 mm, Anschlussart: Schraubanschluss, Farbe: grün, Kontaktoberfläche: Zinn

# Grundleiste - GMSTBVA 2,5/ 2-G-7,62 - 1766770

## Zubehör

Grundleiste - GIC 2,5/ 2-G-7,62 - 1828676

Grundgehäuse, Nennstrom: 12 A, Bemessungsspannung (III/2): 630 V, Polzahl: 2, Rastermaß: 7,62 mm, Farbe: grün, Kontaktoberfläche: Zinn, Montage: Löten



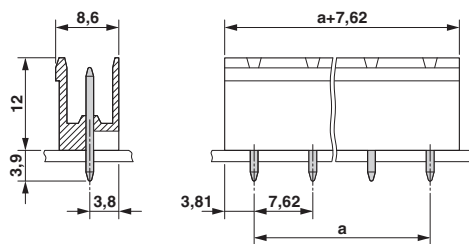
Steckerteil - GMSTB 2,5/ 2-ST-7,62 - 1766990

Steckerteil, Nennstrom: 12 A, Bemessungsspannung (III/2): 630 V, Polzahl: 2, Rastermaß: 7,62 mm, Anschlussart: Schraubanschluss, Farbe: grün, Kontaktoberfläche: Zinn



## Zeichnungen

Maßzeichnung



Bohrplan

