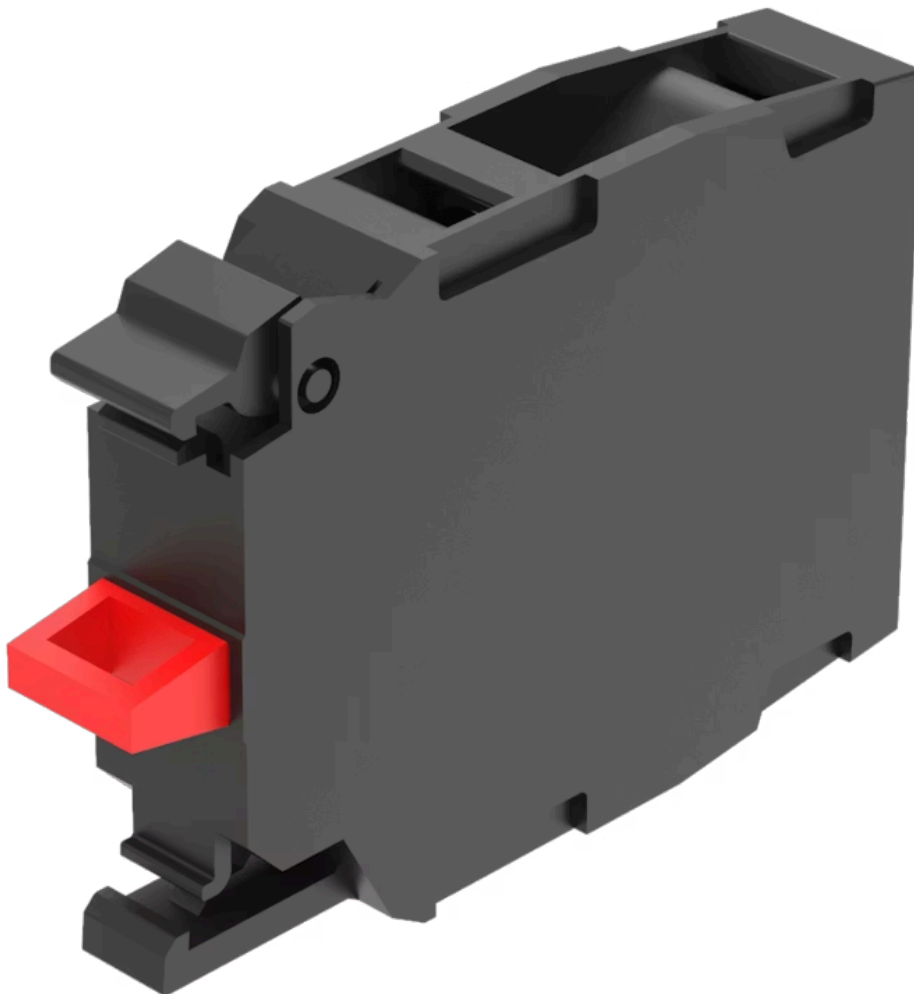


Schaltelement

45-314.1Z10

Vertrieb durch
Rs-online



<https://rs-online.eao.com/component/45-314.1Z...>

Ihr Produkt:



45-314.1Z10 Schaltelement

MONTAGE

Komponenten-Montage-Typ: Frontmontage

ELEKTRISCHE KENNWERTE

| | | | | | | | |
|--|------------------|------|-------|-------|-------|-------|--------|
| Schaltspannung und Schaltstrom: | bei AC-12 | | | | | | |
| | Spannung | 24 V | 48 V | 110 V | 230 V | 400 V | 500 V |
| | Strom | 10 A | 10 A | 10 A | 8 A | 6 A | 10 A |
| | bei AC-15 | | | | | | |
| | Spannung | 24 V | 48 V | 110 V | 230 V | 400 V | 500 V |
| | Strom | 6 A | 6 A | 6 A | 4 A | 3 A | 1,4 A |
| | bei DC-12 | | | | | | |
| | Spannung | 24 V | 48 V | 110 V | 230 V | 400 V | 500 V |
| | Strom | 10 A | 5 A | 2,5 A | 1 A | 0,3 A | 0,2 A |
| | bei DC-13 | | | | | | |
| | Spannung | 24 V | 48 V | 110 V | 230 V | 400 V | 500 V |
| | Strom | 3 A | 1,5 A | 0,7 A | 0,3 A | 0,1 A | 0,07 A |

Kontakte: 2 Ö

Kontaktzuverlässigkeit: Eine Fehlschaltung pro 10 Mio. (5 V, 1 mA)
Eine Fehlschaltung pro 100 Mio. (17 V, 5 mA)

Isolationsspannung: Bemessungswert 500 V

Stossspannungsfestigkeit: Bemessungswert 6 kV

Schaltleistung: 500 V AC @ 10 A

Verschmutzungsgrad: 3

Normen: Die Geräte entsprechen den «Bestimmungen für Niederspannungs-Schaltgeräte»
EN IEC 60947-5-1

Thermischer Strom I_{th}: 10 A Max. zulässiger Strom bei Dauerbetrieb und Umgebungstemperaturen,
welche die angegebenen max. Werte nicht überschreiten.

MECHANISCHE KENNWERTE

Anschluss: Schraubanschluss

Kontaktmaterial: Silber

| | |
|---------------------------------|---|
| Schaltsystem: | Tastschaltelement |
| Schaltsystem Zusatztext: | Das doppeltunterbrechende Tastschaltelement ist mit Öffner oder Schliesser ausgerüstet. Der Öffnerkontakt ist zwangsöffnend. Es können bis sechs Schaltelemente pro Halter aufgeschnappt werden. Der Öffnerkontakt öffnet beim Lösen vom Betätiger selbsttätig. Im Auslieferungszustand ist der Kontakt offen (= sicherer Zustand). Die Aktivierung (= Öffnerkontakte bei unbetätigtem Befehlsgerät geschlossen) erfolgt beim erstmaligen Betätigen nach dem Aufschnappen des Schaltelementes auf den Betätiger. |
| Mechanische Lebensdauer: | 10 Mio. Schaltzyklen |
| Anzugsdrehmoment: | 0,8 ... 0,9 Nm |
| Schalhäufigkeit: | Max. 3 600/h |
| Anschluss Details 1: | Eindrätig 2 x (1,0 ... 1,5mm ²) – Mit Aderendbearbeitung 2 x (0,5 ... 0,75 mm ²) |
| Anschluss Details 2: | Feindrätig – Ohne Aderendbearbeitung 2 x (0,5 ... 0,75 mm ²) – Ohne Aderendbearbeitung 2 x (0,5 ... 1,5 mm ²) – Bei AWG-Leitungen 2 x (18 ... 14) |
| Drahtquerschnitt: | Eindrätig 2 x (1,0 ... 1,5mm ²) – Mit Aderendbearbeitung 2 x (0,5 ... 0,75 mm ²) Feindrätig – Ohne Aderendbearbeitung 2 x (0,5 ... 0,75 mm ²) – Mit Aderendbearbeitung 2 x (0,5 ... 1,5 mm ²) – Bei AWG-Leitungen 2 x (18 ... 14) |
| Gewicht: | 0.018 kg |

UMGEBUNGSBEDINGUNGEN

| | |
|---------------------------|--|
| IP-Schutzart: | IP20 Anschlussklemme, IP40 Gehäuse |
| Einsatztemperatur: | – 25 °C ... + 70 °C |
| Lagertemperatur: | – 40 °C ... + 80 °C |
| Schockfestigkeit: | Gemäss IEC 60068-2-27: 11 ms, 50 g, Halbsinus |
| Schwingfestigkeit: | Gemäss IEC 60068-2-6: 2 ... 500 Hz: 5 g |
| Klimafestigkeit: | Während dem Betrieb gemäss IEC 60721: 3K6, 3C3, 3S2, 3M6 |

ZERTIFIKATE

| | |
|-----------------------|---------------|
| Approbationen: | CCC, CSA, UL |
| Konformitäten: | CE, UKCA |
| REACH: | REACH konform |
| RoHS: | RoHS konform |

WEITERE

Kurzbeschreibung:

Schaltelement, Tastschaltelement, 500 V AC @ 10 A, Silber, 2 Ö,
Schraubanschluss, Frontmontage

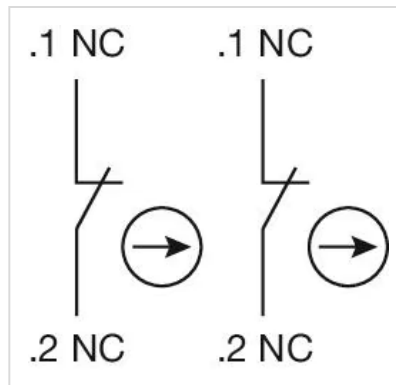
Produkteigenschaften:

Frontplattenbefestigung

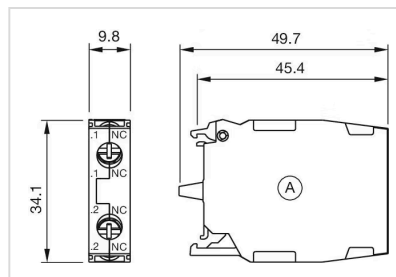
Schaltelement Typ:

Doppelt

Schaltschemas:



Abmessungen:



A = Schraubanschluss
für Art.-Nr. 45-314.1Z10