

# Produktdatenblatt

Spezifikationen



Wahlschalter, Knebelschalter,  
Harmony XB5, Kunststoff, 22mm,  
schwarz, 2 Stellungen, tastend, 1S,  
Push-In

XB5AD415

EAN Code: 3606486341346

## Hauptmerkmale

Baureihe	Harmony XB5
Produkt- oder Komponententyp	Wahlschalter
Kurzbezeichnung des Geräts	XB5
Blendenmaterial	Dunkelgrauer Kunststoff
Typ des Frontelements	Standard
Montagedurchmesser	22,5 mm
Verkauf je unteilbare Menge	1
Form des Signaleinheitkopfes	Rund
Operatortyp	Rechts nach links Rückstellung
Betriebsprofil	Schwarz Standardgriff
Betriebs-Positionsinformation	2 Positionen 90°
Art und Zusammensetzung der Kontakte	1 S
Betrieb der Kontakte	Gestuft schaltend
Anschlüsse - Klemmen	Push-In Klemmen, = 2 x 1,5 mm <sup>2</sup> mit Aderendhülse entspricht IEC 60947-1 Push-In Klemmen, = 1 x 0,34 mm <sup>2</sup> ohne Aderendhülse entspricht IEC 60947-1

## Zusatzmerkmale

Höhe	42 mm
Breite	30 mm
Tiefe	61,2 mm
Klemmenbeschreibung ISO Nr. 1	(13-14)S
Produktgewicht	0,039 kg
Widerstandsfähigkeit gegen Hochdruckreiniger	7000000 Pa bei 55 °C, Entfernung: 0,1 m
Verwendung der Kontakte	Standardkontakte
Positive Öffnung	Ohne
Drehmoment	0,14 Nm Schließer, wechselnder elektrischer Zustand
Mechanische Lebensdauer	1000000 Zyklen
Kontaktmaterial	Silberlegierung (Ag/Ni)
Kurzschlusschutz	10 A Patronensicherung Typ gG entspricht IEC 60947-5-1
[Ith] Konventioneller thermischer Strom in freier Luft	10 A entspricht IEC 60947-5-1
[Uij] Bemessungs-Isolationsspannung	300 V (Verschmutzungsgrad 3) entspricht IEC 60947-1

Bruttopreisliste für Deutschland zuzüglich Zuschläge, Frachtkosten und Mehrwertsteuer, gültig ab dem 1. Januar 2024. Irrtum und Änderungen vorbehalten. Es gelten die AGBs der Schneider Electric GmbH.

<b>[Uimp] Bemessungs-Stoßspannungsfestigkeit</b>	4 kV entspricht IEC 60947-1
<b>[Ie] Bemessungs-Betriebsstrom</b>	6 A bei 120 V, AC-15, A300 entspricht IEC 60947-5-1 3 A bei 240 V, AC-15, A300 entspricht IEC 60947-5-1 0,55 A bei 125 V, DC-13, Q300 entspricht IEC 60947-5-1 0,27 A bei 250 V, DC-13, Q300 entspricht IEC 60947-5-1
<b>Gerätedarstellung</b>	Vollständiges Produkt

## Montage

<b>Beschichtung</b>	TH
<b>Umgebungstemperatur bei Lagerung</b>	-40...70 °C
<b>Umgebungstemperatur bei Betrieb</b>	-40...70 °C
<b>Schutzklasse für Stromschläge</b>	Klasse II conforming to IEC 60536
<b>Schutzart (IP)</b>	IP66 entspricht IEC 60529 IP67 IP69 IP69K
<b>Schutzart (NEMA)</b>	NEMA 13 NEMA 4X
<b>Schutzart (IK)</b>	IK04 entspricht IEC 50102
<b>Normen</b>	IEC 60947-1 IEC 60947-5-1 IEC 60947-5-4 IEC 60947-5-5 UL 60947-1 UL 60947-5-1 UL 60947-5-5 UL 1059 UL 486E CSA C22.2 Nr. 60947-1 CSA C22.2 Nr. 60947-5-1 CSA C22.2 Nr. 158 CSA C22.2 Nr. 65 IACS E10
<b>Produktzertifizierungen</b>	EAC IECEE CB-Schema CCC UL CSA
<b>Vibrationsfestigkeit</b>	5 gn (f= 10...500 Hz) entspricht IEC 60068-2-6 25 mm Spitze zu Spitze (f= 2...10 Hz) entspricht IEC 60068-2-6
<b>Stoßfestigkeit</b>	25 gn (Dauer = 6 ms) für 1.000 Stöße auf jeder Achse entspricht IEC 60068-2-27 30 gn (Dauer = 18 ms) für Sinushalbwellenbeschleunigung entspricht IEC 60068-2-27 50 gn (Dauer = 11 ms) für Sinushalbwellenbeschleunigung entspricht IEC 60068-2-27

## Verpackungseinheiten

<b>VPE 1 Art</b>	PCE
<b>Anzahl der Geräte pro Packung</b>	1
<b>VPE 1 Höhe</b>	5,2 cm
<b>VPE 1 Breite</b>	3,3 cm
<b>VPE 1 Länge</b>	8,6 cm
<b>Verpackungsgewicht (Lbs)</b>	39 g

## Vertragliche Gewährleistung



## Environmental Data

Schneider Electric hat sich zum Ziel gesetzt, den Net Zero-Status bis 2050 durch Lieferkettenpartnerschaften, Materialien mit geringerer Auswirkung und Kreislaufbildung über unsere laufende Kampagne "Use Better, Use Longer, Use Again" zu erreichen, um die Lebensdauer und Recyclingfähigkeit der Produkte zu verlängern.

[Erläuterung der Environmental Data](#) >

[Wie wir die Produktnachhaltigkeit bewerten](#) >

### Umweltbilanz

CO2-Bilanz (kg CO2 eq.) 1

Umweltproduktdeklaration [Produktumweltprofil](#)

### Use Better

#### Materialien und Verpackung

Verpackung mit Recycling-Karton Nein

Verpackung ohne Kunststoff Nein

[EU-RoHS-Richtlinie](#) Konform

REACH-Verordnung [REACH-Deklaration](#)

### Use Longer

#### Verlängerung der Lebensdauer

Reparatur Nein

### Use Again

#### Reproduktion

Circular Economy-Eignung [Entsorgungsinformationen](#)

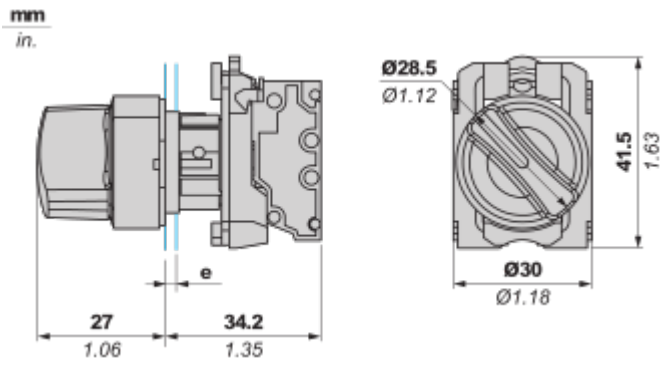
Rücknahme Ja

WEEE-Kennzeichnung  Das Produkt muss entsprechend bestimmter Hinweise auf Märkten der Europäischen Union entsorgt werden und darf nicht in Haushaltsabfälle gelangen.

Maßzeichnungen

Abmessungen

---



e: Klemmstärke: 1 bis 6 mm / 0,04 bis 0,24 in.

Montage und Abstand

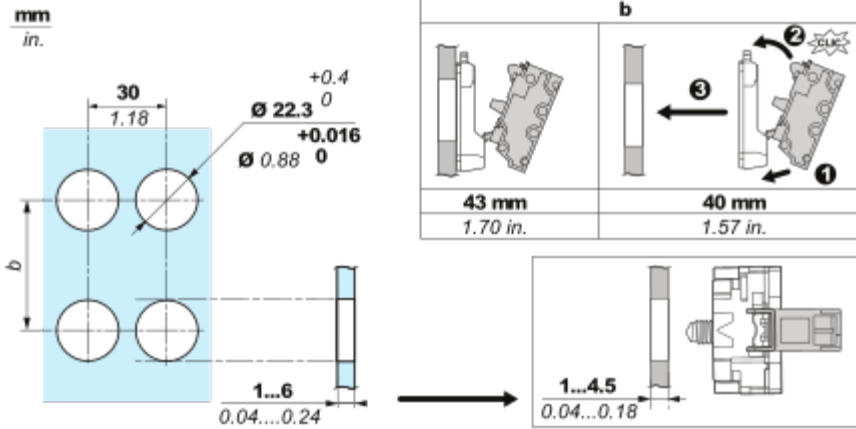
Montage

---

Montage und Demontage



Abmessungen des Schalttafelausschnitts



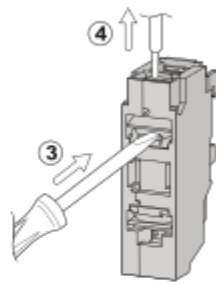
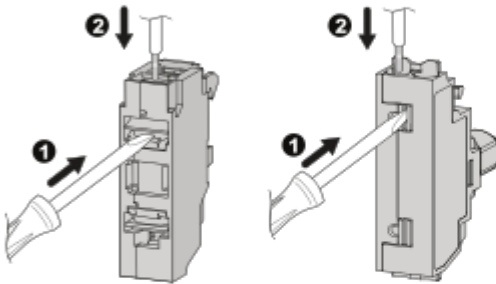
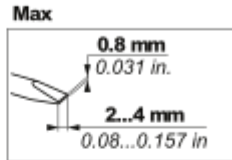
Anschlüsse und Schema

Verdrahtung

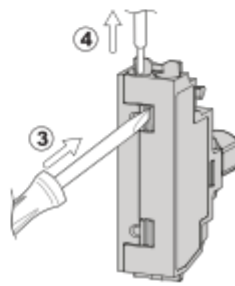
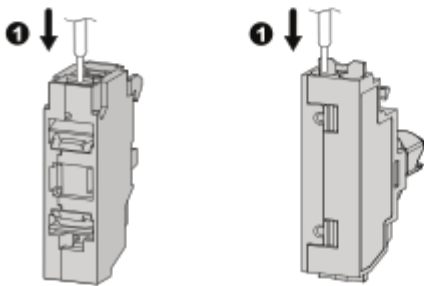
Verdrahtung und Entdrachtung



mm	8
in.	0.32
mm <sup>2</sup>	0.34...1.5
AWG	22...16

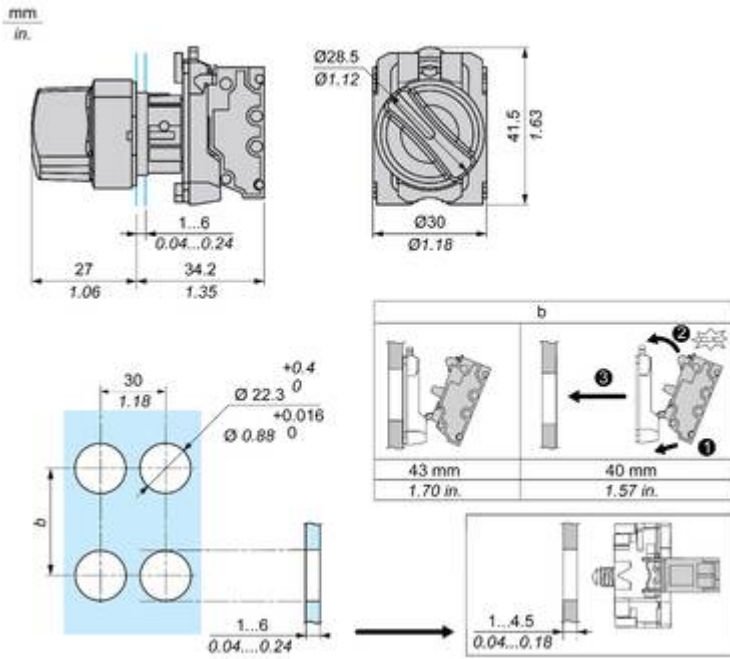


mm	8	8	8
in.	0.32	0.32	0.32
mm <sup>2</sup>	0.34...1.5	0.34...1	0.34...1.5
AWG	22...16	22...18	22...16



Technical Illustration

Dimensions



Technical Illustration

Wiring diagram

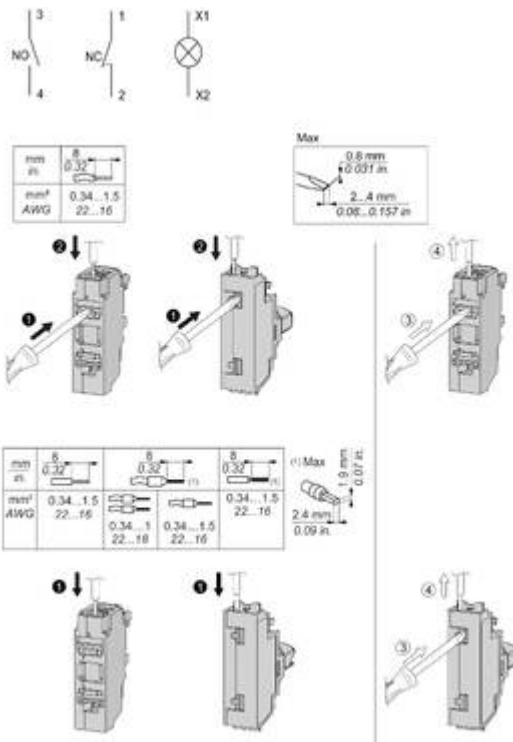
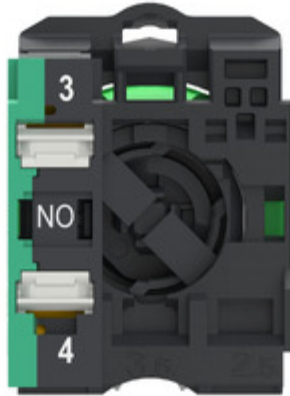


Image of product / Alternate images

Alternative

---





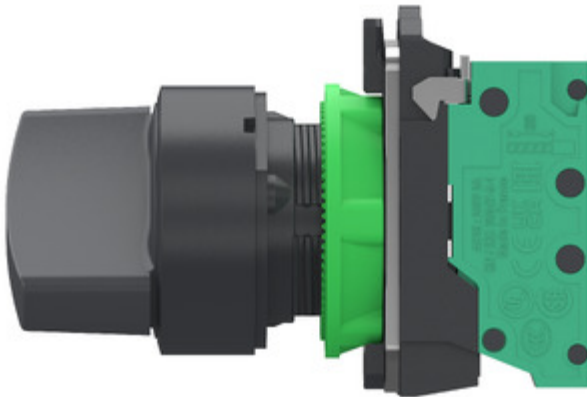


Image of product in real life situation

