

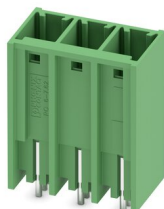
PCV 6/ 3-G-7,62 - プリント基板用ソケット



1131531

<https://www.phoenixcontact.com/jp/products/1131531>

このPDF文書に表示されているデータは当社のオンラインカタログから作成されたものです。全データはユーザーマニュアルに記載されています。ダウンロードの一般利用規約は有効です。



プリント基板用ソケット、定格接続サイズ: 6 mm²、色: 緑、定格電流: 41 A、定格電圧 (III/2): 630 V、コンタクト表面: すず、コンタクトの種類: ピン、電位の数: 3、列の数: 1、極数: 3、接続数: 3、製品ラインアップ: PCV 6/..-G、ピッチ: 7.62 mm、取付け方法: ウェーブはんだ付け、ピン配列: 直線的なピン配置、はんだピン [P]: 2.6 mm、電位あたりのはんだピンの数: 3、プラグインシステム: COMBICON PC 6、はんだピン方向: 規格、嵌合ロック: なし、取付け方法: なし、梱包の種類: 段ボール梱包

特長

- ピンコネクタパターンでのフィンガーセーフティの向上で、接続されていない時も高い安全性
- プラグインモジュールでプリント基板を簡単に交換
- 信頼性の高い実装方式で世界中で使用可能

販売用データ

アイテム番号	1131531
梱包単位	50 pc
最低注文数	50 pc
注記	受注生産 (返品不可)
セールスキー	*****
プロダクトキー	AADSDB
GTIN	4063151061906
1個あたりの重量 (梱包を含む)	7.876 g
1個あたりの重量 (梱包を含まない)	7.876 g
関税率	85366930
生産国	CN

PCV 6/ 3-G-7,62 - プリント基板用ソケット



1131531

<https://www.phoenixcontact.com/jp/products/1131531>

技術データ

製品特性

製品ライン	COMBICON Connectors L
製品ライン	プリント基板用ソケット
製品シリーズ	PCV 6/..-G
極数	3
ピッチ	7.62 mm
接続数	3
行の数	1
	1
取付けフランジ	なし
電位の数	3
ピン配列	直線的なピン配置
電位あたりのはんだピン	3

電気特性

標準規格 I_N	41 A
定格電圧 U_N	630 V
汚染度	3
接触抵抗	0.8 m Ω
定格電圧 (III/3)	630 V
定格サージ電圧 (III/3)	6 kV
定格電圧 (III/2)	630 V
定格サージ電圧 (III/2)	6 kV
定格電圧 (II/2)	1000 V
定格サージ電圧 (II/2)	6 kV

取付け

取付けタイプ	ウェーブはんだ付け
ピン配列	直線的なピン配置

材料仕様

材質のデータ - コンタクト先

注記	WEEE / RoHS準拠、ウィスカフリー、IEC 60068-2-82/JEDEC JESD 201準拠
コンタクト材質	銅合金
表面特性	すずめっき
金属表面処理 コンタクト部 (仕上)	すず (2 - 5 μ m Sn)
金属表面処理 コンタクト部 (下地)	ニッケル (1.3 - 3 μ m Ni)
金属表面処理 はんだ付け部 (仕上)	すず (2 - 5 μ m Sn)
金属表面処理 はんだ付け部 (下地)	ニッケル (1.3 - 3 μ m Ni)

材質のデータ -ハウジング

PCV 6/ 3-G-7,62 - プリント基板用ソケット



1131531

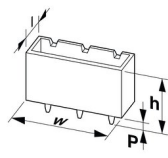
<https://www.phoenixcontact.com/jp/products/1131531>

色 (ハウジング)	緑 (6021)
絶縁材質	PA GF
絶縁材質グループ	I
CTI、IEC 60112準拠	600
UL94難燃性クラス	V0

注記

動作時の注記	IEC 61984によりCOMBICONコネクタは活線挿抜が禁止されています(COC)。使用中、通電している場合はプラグの挿抜をすることはできません。
--------	---

寸法

外形寸法	
ピッチ	7.62 mm
幅 [w]	23.26 mm
高さ [h]	30.8 mm
長さ [l]	13.5 mm
基板上高さ	28.2 mm
はんだピン長さ [P]	2.6 mm

機械的試験

電線の損傷とゆるみ試験

仕様	IEC 60999-1:1999-11
試験結果	試験合格

接続/断路を繰り返す

仕様	IEC 60999-1:1999-11
試験結果	試験合格

引張試験

仕様	IEC 60999-1:1999-11
接続電線サイズ/電線の種類/引張強度設定値/実数値	0.75 mm ² / 単線 / > 30 N
	0.75 mm ² / フレキシブル / > 30 N
	10 mm ² / 単線 / > 90 N
	6 mm ² / フレキシブル / > 80 N

挿抜力

試験結果	試験合格
サイクル数	25
極あたりの挿入力 (近似)	5 N
極あたりの抜取り強度 (近似)	3 N

PCV 6/ 3-G-7,62 - プリント基板用ソケット



1131531

<https://www.phoenixcontact.com/jp/products/1131531>

コンタクト保持力

仕様	IEC 60512-15-1:2008-05
インサートのコンタクトホルダ >20 N >20 N	試験合格

印字の耐性

仕様	IEC 60068-2-70:1995-12
試験結果	試験合格

誤嵌合

仕様	IEC 60512-13-5:2006-02
試験結果	試験合格

目視検査

仕様	IEC 60512-1-1:2002-02
試験結果	試験合格

寸法確認

仕様	IEC 60512-1-2:2002-02
試験結果	試験合格

電気試験

温度試験 | 試験グループC

仕様	IEC 60512-5-1:2002-02
試験した極数	6

絶縁抵抗

仕様	IEC 60512-3-1:2002-02
絶縁抵抗、隣接する極	> 5 MΩ

空間距離と沿面距離 |

仕様	IEC 60664-1:2007-04
絶縁材質グループ	I
比較トラッキング指数 (IEC 60112)	CTI 600
定格絶縁電圧 (III/3)	630 V
定格サージ電圧 (III/3)	6 kV
最小空間距離-不平等電界 (III/3)	5.5 mm
最小沿面距離 (III/3)	8 mm
定格絶縁電圧 (III/2)	630 V
定格サージ電圧 (III/2)	6 kV
最小空間距離-不平等電界 (III/2)	5.5 mm
最小沿面距離 (III/2)	5.5 mm
定格絶縁電圧 (II/2)	1000 V
定格サージ電圧 (II/2)	6 kV
最小空間距離-不平等電界 (II/2)	5.5 mm

最小沿面距離 (II/2)	5.5 mm
---------------	--------

環境条件と実際の条件

振動試験

仕様	IEC 60068-2-6:2007-12
周波数	10 - 150 - 10 Hz
スイープ速度	1オクターブ/最小
振幅	0.35 mm (10 Hz ... 60.1 Hz)
スイープ速度	50 m/s ² (60.1 Hz ... 150 Hz)
各軸のテスト時間	2.5 h

耐久試験

仕様	IEC 60512-9-1:2010-03
海面位のインパルス耐電圧	7.3 kV
接触抵抗R ₁	0.8 mΩ
接触抵抗R ₂	0.8 mΩ
挿抜回数	25
絶縁抵抗、隣接する極	> 5 MΩ

環境試験

仕様	ISO 6988:1985-02
腐食負荷	300 dm ³ 中0.2 dm ³ SO ₂ /40 °C/1サイクル
熱ストレス	100 °C/168 h
商用周波耐電圧	3.31 kV

周囲条件

周囲温度 (作動時)	-40 °C ... 100 °C (ディレーティング曲線による)
周囲温度 (保管時/運搬時)	-40 °C ... 70 °C
相対湿度 (保管時/運搬時)	30 % ... 70 %
周囲温度 (配線時)	-5 °C ... 100 °C

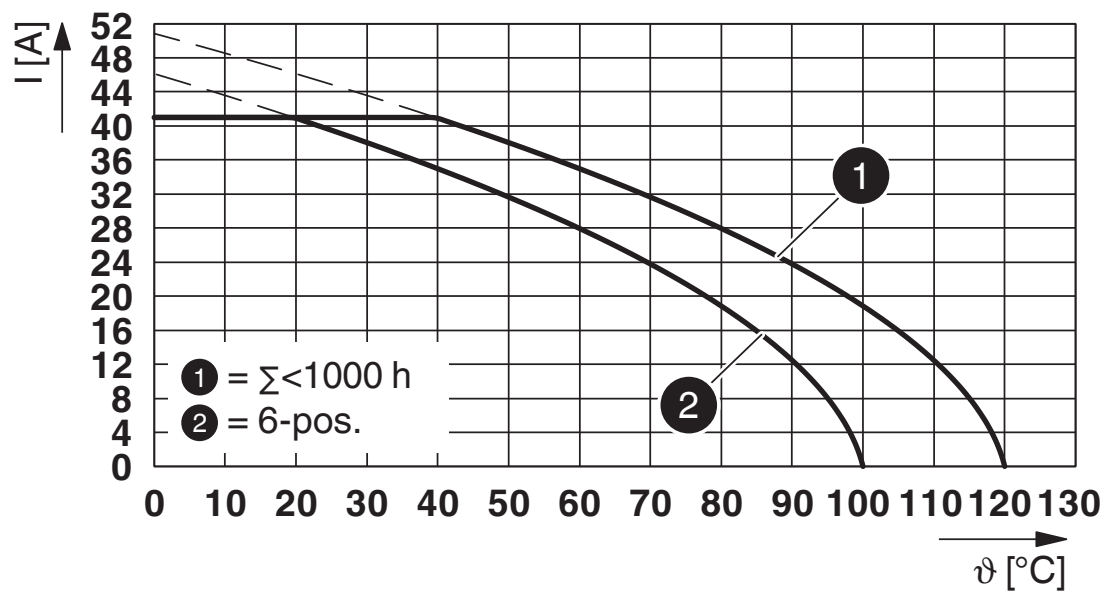
PCV 6/ 3-G-7,62 - プリント基板用ソケット

1131531

<https://www.phoenixcontact.com/jp/products/1131531>

図面

☒



型式 : LPC 6/...-ST-7,62とPCV 6/...-G-7,62の組合せ

PCV 6/ 3-G-7,62 - プリント基板用ソケット



1131531

<https://www.phoenixcontact.com/jp/products/1131531>

認証

☞ To download certificates, visit the product detail page: <https://www.phoenixcontact.com/jp/products/1131531>

 **EAC**
認証ID: B.01687

 **cULus Recognized**
認証ID: E60425-20010727

	定格電圧 U_N	定格電流 I_N	適合線サイズAWG	適合線サイズ mm ²
使用グループ B				
	300 V	35 A	-	-
使用グループ C				
	300 V	35 A	-	-
使用グループ F				
	600 V	35 A	-	-
使用グループ D				
	600 V	5 A	-	-

 **VDE Zeichengenehmigung**
認証ID: 40050635

	定格電圧 U_N	定格電流 I_N	適合線サイズAWG	適合線サイズ mm ²
	630 V	41 A	-	-

PCV 6/ 3-G-7,62 - プリント基板用ソケット



1131531

<https://www.phoenixcontact.com/jp/products/1131531>

分類

ECLASS

ECLASS-11.0	27460201
ECLASS-12.0	27460201
ECLASS-13.0	27460201

ETIM

ETIM 8.0	EC002637
----------	----------

UNSPSC

UNSPSC 21.0	39121400
-------------	----------

PCV 6/ 3-G-7,62 - プリント基板用ソケット



1131531

<https://www.phoenixcontact.com/jp/products/1131531>

Environmental Product Compliance

China RoHS	環境に優しい使用期間：無期限 = EFUP-e 閾値を超える有害物質はありません
------------	---

PCV 6/ 3-G-7,62 - プリント基板用ソケット



1131531

<https://www.phoenixcontact.com/jp/products/1131531>

アクセサリ

CP-PC RD - コーディングプロファイル

1701967

<https://www.phoenixcontact.com/jp/products/1701967>

キーイングプロファイル、プラグのコーディングリブに挿入、絶縁素材、色：赤



LPC 6/ 3-ST-7,62 - プリント基板用コネクタ

1716922

<https://www.phoenixcontact.com/jp/products/1716922>



プリント基板用コネクタ、定格接続サイズ: 6 mm²、色: 緑、定格電流: 41 A、定格電圧 (III/2): 1000 V、コンタクト表面: すず、コンタクトの種類: メス、電位の数: 3、列の数: 1、極数: 3、接続数: 3、製品ラインアップ: LPC 6/...-ST、ピッチ: 7.62 mm、接続方式: レバー操作型Push-in接続式、電線/プリント基板の接続方向: 0°、固定クリップ: - 固定クリップなし、プラグインシステム: COMBICON PC 6、嵌合ロック: なし、取付け方法: なし、梱包の種類: 段ボール梱包

PCV 6/ 3-G-7,62 - プリント基板用ソケット



1131531

<https://www.phoenixcontact.com/jp/products/1131531>

PC 6/ 3-ST-BUS-7,62 - プリント基板用コネクタ

1044738

<https://www.phoenixcontact.com/jp/products/1044738>



プリント基板用コネクタ、定格接続サイズ: 16 mm²、色: 緑、定格電流: 32 A、定格電圧 (III/2): 1000 V、コンタクト表面: はず、コンタクトの種類: メス、電位の数: 3、列の数: 1、極数: 3、接続数: 3、製品ラインアップ: PC 6/..-ST-BUS、ピッチ: 7.62 mm、接続方式: 圧接接続、ねじ頭型: T15 Torx[®]、電線/プリント基板の接続方向: 0°、固定クリップ: - 固定クリップなし、プラグインシステム: COMBICON PC 6、嵌合ロック: なし、取付け方法: なし、梱包の種類: 段ボール梱包

Phoenix Contact 2023 © - all rights reserved

<https://www.phoenixcontact.com>

フエニックス・コンタクト株式会社

〒222-0033 神奈川県横浜市港北区新横浜1-7-9 友泉新横浜一丁目ビル6階

info@phoenixcontact.co.jp