

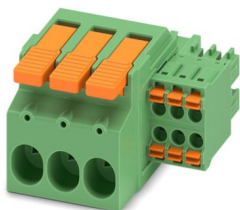
LPCH 6/ 3+6-ST-7,62 - PCB混合连接器



1716954

<https://www.phoenixcontact.com/cn/products/1716954>

请注意，本PDF文档中所示数据均生成自在线目录。完整数据请见用户文档。我们的一般下载使用条款已生效。



PCB混合连接器，额定横截面: 6 mm²，颜色: 绿色，额定电流: 41 A，8 A，额定电压(III/2): 1000 V，触点表面: Sn，触点类型: 孔式插头，电位数: 9，行数: 1，位数: 9，连接量: 9，产品系列: LPCH 6/..+6-ST，针距: 7.62 mm，接线方式: 直插式连接，导线/PCB连接方向: 0°，插拔系统: COMBICON PC 6 hybrid，互锁: 不带，安装方式: 不带，包装类型: 纸箱包装

优势

- 采用无需工具的操作杆，在连接和释放带/不带套管的导线时可节省大量时间
- 操作杆位置一目了然，能可靠提供有关接线区域是打开或是关闭的反馈信息
- 设定的接触力保证触点长期保持稳定
- 闭合操作杆即可实现插拔式连接，节省时间

Phoenix Contact 2025 Â© - 保留所有权利

<https://www.phoenixcontact.com>

菲尼克斯（中国）投资有限公司总部
南京市江宁经济开发区菲尼克斯路36号
（江宁236信箱）邮编：211100
025-52121888
phoenix@phoenixcontact.com.cn