

CARACTERÍSTICAS

- Diseño de alto rendimiento
- Nivel de rendimiento 1
- Interfaz estándar RS232
- Carcasa robusta de acero chapado en zinc
- Contactos mecanizados
- Aislante UL 94V-0
- Bridas que contienen orificios de montaje de 3,05 mm para montaje roscado en un panel
- Contactos de soldadura para terminación de cable sencilla

Conector macho D-Sub de montaje en panel de 9 vías RS Pro, 2,77 mm

Código RS: 466-179



Los productos con aprobación profesional RS le proporcionan piezas de calidad profesional en todas las categorías de productos. Nuestra gama de productos ha sido probada por ingenieros y proporciona una calidad comparable a las marcas líderes sin pagar un precio superior.

Descripción de producto

RS Pro presenta un conector en miniatura D-Sub de altas prestaciones con una robusta carcasa de acero chapado en zinc y terminaciones de copa de soldadura que permiten una conexión sencilla de cables. Estos conectores D-sub tienen un nivel de rendimiento 1 que supera la clase 2 DIN, tienen una interfaz estándar RS232 y son conformes a BS9523 F0010 y F0018. Los contactos de este conector subminiatura están mecanizados para alta calidad y disponen de bridas con orificios de 3,05 mm de diámetro pretaladrados en ambos lados para facilitar el montaje en panel. Estos conectores D-sub son ideales para usar en interconexiones de E/S (entrada/salida) en una amplia gama de aplicaciones industriales y comerciales.

Especificaciones generales

Número de contactos	9
Género	Macho
Orientación del cuerpo	Recta
Tipo de montaje	Montaje en panel
D conector	D-Sub estándar
Tamaño de carcasa D-Sub	E
Método de terminación	Soldadura
Material de la carcasa	Acero
Dimensiones	30,81 mm x 12,55 mm
Material de contacto	Aleación de cobre
Chapado de los contactos	Oro
Aplicación	Ordenadores, monitores y escáneres, Equipos de redes y comunicaciones; equipos de procesamiento de datos, Equipos industriales, instrumentación de prueba y medición, remota Sensores y registradores de datos, equipos de generación eléctrica portátiles
Nivel de rendimiento	1, 2 o 3
Grado de inflamabilidad del material	UL94 V-0

Especificaciones eléctricas

Corriente nominal	5.0A
Tensión nominal	750V
Resistencia de contacto	5×10^3 ohmios
Resistencia de aislamiento	$< 5 \times 10^9$ ohmios

Especificaciones mecánicas

Paso	2.77mm
Longitud	30.81mm
Profundidad	12.55mm
Alojamiento de alambre	$< 0.5 \text{mm}^2$ (20AWG)

Especificaciones del entorno de funcionamiento

Temperatura de funcionamiento máxima; 90 °C	+125°C
• Temperatura de funcionamiento mín.: -20 °C	-55°C

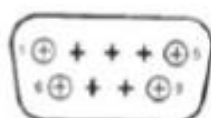
Aprobaciones

Cumplimiento/Certificaciones	BS9523 F0010 Y F0018/MIL-C-24308, BS9523 F0018 Y DIN 41652
------------------------------	--

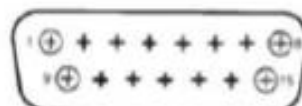




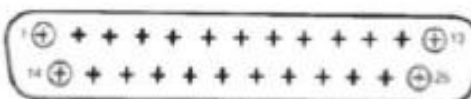
Standard Density Plug Inserts



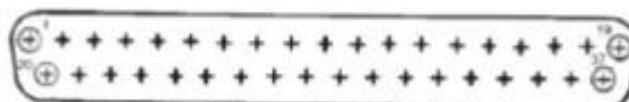
Shell Size E
(9 Position)



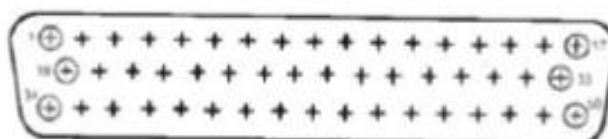
Shell Size A
(15 Position)



Shell Size B
(25 Position)

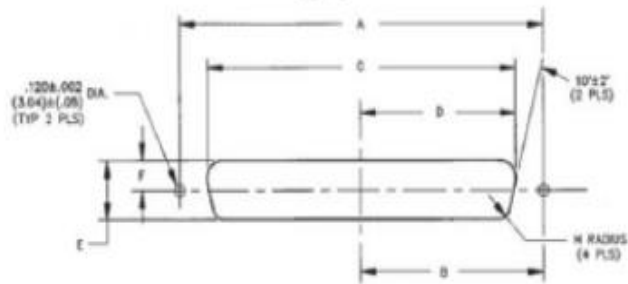


Shell Size C
(37 Position)



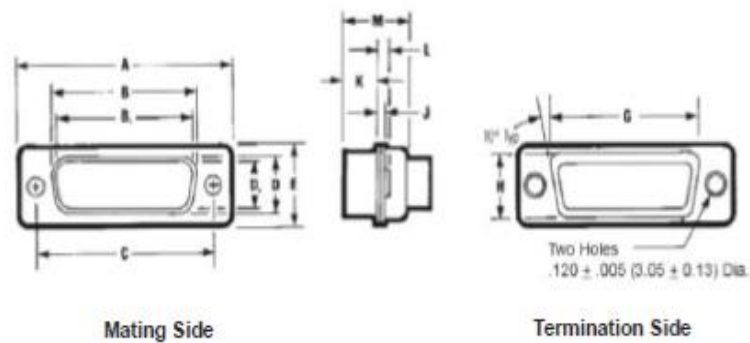
Shell Size D
(50 Position)

Panel Mounting Specifications



Dimensions

Shell Size	Positions	Mounting Method		A		B		C		D		E		F		H		
		Front/Rear Panel	in	mm	in	mm	in	mm	in	mm	in	mm	in	mm	in	mm		
E	9	Front	0.98	24.89	0.49	12.45	0.87	22.10	0.44	11.18	0.51	12.95	0.26	6.60	0.08	2.03		
		Rear	0.98	24.89	0.49	12.45	0.81	20.57	0.40	10.16	0.45	11.43	0.23	5.84	0.13	3.30		
A	15	Front	1.31	33.27	0.66	16.76	1.10	27.94	0.60	15.24	0.51	12.95	0.26	6.60	0.08	2.03		
		Rear	1.31	33.27	0.66	16.76	1.13	28.70	0.57	14.48	0.45	11.43	0.23	5.84	0.13	3.30		
B	25	Front	1.85	46.99	0.93	23.62	1.74	44.20	0.87	22.10	0.51	12.95	0.26	6.60	0.08	2.03		
		Rear	1.85	46.99	0.93	23.62	1.67	42.42	0.84	21.34	0.45	11.43	0.23	5.84	0.13	3.30		
C	37	Front	2.50	63.50	1.25	31.75	2.39	60.71	1.20	30.48	0.51	12.95	0.26	6.60	0.08	2.03		
		Rear	2.50	63.50	1.25	31.75	2.33	59.18	1.16	29.46	0.45	11.43	0.23	5.84	0.13	3.30		
D	50	Front	2.41	61.21	1.20	30.48	2.30	58.42	1.15	29.21	0.62	15.75	0.31	6.60	0.08	2.03		
		Rear	2.41	61.21	1.20	30.48	2.22	56.39	1.11	28.19	0.56	14.22	0.28	5.84	0.13	3.30		



Shell Size	Positions	Connector Type	A ±.015" (0.38mm)		B ±.010" (0.25mm)		B ₁ ±.005" (0.13 mm)		C ±.005" (0.13mm)		D ±.010" (0.25mm)		D ₁ ±.010" (0.25mm)		E ±.010" (0.25mm)	
			in	mm	in	mm	in	mm	in	mm	in	mm	in	mm	in	mm
E	9	Plug	1.213	30.81	—	—	.666	16.90	0.984	24.99	—	—	.329	8.40	.494	12.55
		Socket	1.213	30.81	.640	16.26	—	—	0.984	24.99	.308	7.82	—	—	.494	12.55
A	15	Plug	1.541	39.14	—	—	.994	25.30	1.312	33.32	—	—	.329	8.40	.494	12.55
		Socket	1.541	39.14	.968	24.59	—	—	1.312	33.32	.308	7.82	—	—	.494	12.55
B	25	Plug	2.088	53.04	—	—	1.534	39.00	1.852	47.04	—	—	.329	8.40	.494	12.55
		Socket	2.088	53.04	1.508	38.30	—	—	1.852	47.04	.308	7.82	—	—	.494	12.55
C	37	Plug	2.729	69.32	—	—	2.182	55.40	2.500	63.50	—	—	.329	8.40	.494	12.55
		Socket	2.729	69.32	2.156	54.76	—	—	2.500	63.50	.308	7.82	—	—	.494	12.55
D	50	Plug	2.635	66.93	—	—	2.079	52.80	2.406	61.11	—	—	.436	11.07	.605	15.37
		Socket	2.635	66.93	2.062	52.34	—	—	2.406	61.11	.420	10.67	—	—	.605	15.37

Shell Size	Positions	Connector Type	G ±.010" (0.25mm)		H ±.010" (0.25mm)		J ±.010" (0.25 mm)		K ±.005" (0.25mm)		L ±.010" (0.25mm)		M ±.010" (0.25mm)	
			in	mm	in	mm	in	mm	in	mm	in	mm	in	mm
E	9	Plug	.759	19.28	.422	10.72	.030	0.76	.236	5.99	.045	1.14	.422	10.72
		Socket	.759	19.28	.422	10.72	.030	0.76	.243	6.17	.045	1.14	.429	10.92
A	15	Plug	1.083	27.51	.422	10.72	.030	0.76	.236	5.99	.045	1.14	.422	10.72
		Socket	1.083	27.51	.422	10.72	.030	0.76	.253	6.17	.045	1.14	.429	10.92
B	25	Plug	1.625	41.27	.422	10.72	.039	0.99	.231	5.87	.060	1.52	.426	10.82
		Socket	1.625	41.27	.422	10.72	.030	0.76	.243	6.17	.045	1.14	.429	10.92
C	37	Plug	2.272	57.71	.422	10.72	.039	0.99	.231	5.87	.060	1.52	.426	10.82
		Socket	2.272	57.71	.422	10.72	.030	0.76	.243	6.17	.045	1.14	.429	10.92
D	50	Plug	2.178	55.32	.534	13.56	.039	0.99	.231	5.87	.060	1.52	.426	10.82
		Socket	2.178	55.32	.534	13.56	.030	0.76	.243	6.17	.045	1.14	.429	10.92

B and D are outside dimensions for socket. D and B are inside dimensions for plug.