

Fiche technique - SLC440COM-ER-1770-30

Rideaux lumineux de sécurité, Barrières immatérielles / Rideaux lumineux de sécurité / SLC440COM



- Type de sécurité 4 conforme à la norme IEC 61496-1
- Paramétrage convivial sans outils
- Concept de sécurité fiable en cas de sources parasites (CEM, étincelles de soudage)
- Sécurité du processus avec une disponibilité maximale
- Outil de réglage intégré

(Des différences minimes peuvent se présenter entre les couleurs imprimées et les couleurs réelles!)

Exemple de commande

| | |
|--------------------------------|----------------------|
| Désignation de type du produit | SLC440COM-ER-1770-30 |
| Référence d'article | 103003958 |
| Code EAN | 4030661435374 |
| eCl@ss | 27-27-27-04 |

Homologation


Homologation



Classification

| | |
|---------------------|----------------------------|
| Normes de référence | EN ISO 13849-1, EN 62061 |
| PL | haut e |
| Catégorie | haut 4 |
| PFH valeur | 8,05 x 10 ⁻⁹ /h |
| SIL | haut 3 |
| Durée d'utilisation | 20 ans |

Caractéristiques globales

| | |
|---|------------------------------------|
| Nom de produit | SLC440COM Sicherheits-Lichtvorhang |
| Normes de référence | EN 61496-1; EN 61496-2 |
| Conforme aux Directives (O/N)  | Oui |
| Classe de protection des moyens d'exploitation | Classe de protection 3 |
| Type de sécurité conforme à la norme IEC 61496-1 | 4 |
| Matières | |
| - Matériau du boîtier | Aluminium |
| Poids | 2700 g |
| Codage de rayon existant (O/N) | Non |
| Hauteur du champ de protection | 1770 mm |
| Portée du champ protecteur | 300 - 10000 mm |
| Temps de réaction | 20 ms |
| Longueur d'onde du capteur | 880 nm |
| Fermeture en fondu possible (O/N) | Non |
| Override possible (O/N) | Non |
| Résolution réduite (O/N) | Non |
| Commande par impulsion possible (O/N) | Non |
| Muting possible (O/N) | Non |
| Verrouillage de redémarrage existant (O/N) | Oui |
| Fonction maître/esclave | Non |
| Réalisable en cascade (O/N) | Non |
| Fonction de surveillance d'appareils montés en aval existante (O/N) | Oui |
| Module de sécurité recommandé | SRB301 |

Données mécaniques

| | |
|---|-------------------------|
| Capacité de détection pour échantillons | 30 mm |
| Nombre de rayons lumineux | 88 pièce |
| Exécution du raccord électrique | Connecteur |
| - Câblage de l'émetteur | connecteur M12, 4 pôles |
| - Câblage du récepteur | connecteur M12, 5 pôles |
| Longueur de câble | 100 m |

Conditions ambiantes

| | |
|--|-------------------------|
| Température ambiante | |
| - Température ambiante min. | -10 °C |
| - Température max. ambiante | +50 °C |
| Température de stockage et de transport | |
| - Température de stockage et de transport min. | -25 °C |
| - Température de stockage et de transport max. | +70 °C |
| Étanchéité | IP67 selon IEC/EN 60529 |

Données électriques

| | |
|---|------------|
| Exécution de l'élément logique de sortie OSSD | PNP |
| Consommation | |
| - Consommation Emetteur | < 5 W |
| - Consommation Récepteur | < 10 W |
| Type de tension | CC |
| Tension de commutation de l'OSSD en état High | 24 V ± 10% |
| Surveillance du contacteur (O/N) | Non |

Sorties

Courant max. de sortie sur sortie sûre 250 mA

Données électriques - Sorties de sécurité

Nombre de sorties de semi-conducteurs protégées 2 pièce
Nombre de sorties à contact protégées 0 pièce

Indication d'état par LED

Indication d'état par LED (O/N) Oui
- Etat et diagnostic Oui
- afficheur à 7 segment Non

ATEX

Catégorie de protection antidéflagrante pour gaz aucun
Catégorie de protection antidéflagrante pour poussières aucun

Dimensions

Dimensions du capteur
- Largeur du capteur 27,8 mm
- Hauteur du capteur 1811 mm
- Longueur du capteur 33 mm

remarque

En cas de défaillance (interruption de l'alimentation 0V), le courant de fuite maximal est de 1 mA.

Inclu dans la livraison

Volume de livraison du système à voie unique Emetteur + récepteur, Equerre de montage

Légende des symboles

A: longueur maximale (Hauteur du champ de protection + 81 mm)
A: longueur maximale (Hauteur du champ de protection + 81 mm)

Exemple de commande

SLC440COM-ER(1)-(2)

(1)

| | |
|------|---------------------------------------|
| 0330 | Hauteur du champ de protection 330 mm |
| 0410 | Hauteur du champ de protection 410 mm |
| 0490 | Hauteur du champ de protection 490 mm |
| 0570 | Hauteur du champ de protection 570 mm |
| 0650 | Hauteur du champ de protection 650 mm |
| 0730 | Hauteur du champ de protection 730 mm |
| 0810 | Hauteur du champ de protection 810 mm |
| 0890 | Hauteur du champ de protection 890 mm |

| | |
|------|--|
| 0970 | Hauteur du champ de protection 970 mm |
| 1050 | Hauteur du champ de protection 1050 mm |
| 1130 | Hauteur du champ de protection 1130 mm |
| 1210 | Hauteur du champ de protection 1210 mm |
| 1290 | Hauteur du champ de protection 1290 mm |
| 1370 | Hauteur du champ de protection 1370 mm |
| 1450 | Hauteur du champ de protection 1450 mm |
| 1530 | Hauteur du champ de protection 1530 mm (<i>Seulement pour Résolution 30 mm, 35 mm</i>) |
| 1610 | Hauteur du champ de protection 1610 mm (<i>Seulement pour Résolution 30 mm, 35 mm</i>) |
| 1690 | Hauteur du champ de protection 1690 mm (<i>Seulement pour Résolution 30 mm, 35 mm</i>) |
| 1770 | Hauteur du champ de protection 1770 mm (<i>Seulement pour Résolution 30 mm, 35 mm</i>) |
| (2) | |
| 14 | Résolution 14 mm, Portée 0,3 m ... 7 m |
| 30 | Résolution 30 mm, Portée 0,3 m ... 10 m |
| 35 | Résolution 35 mm, Portée 0,3 m ... 7 m |

Documents

Mode d'emploi et Déclaration de conformité (es) 415 kB, 25.09.2017

Code: mrl_slc-slg440com_es

Mode d'emploi et Déclaration de conformité (br) 407 kB, 03.02.2015

Code: ace_mrl_slc-slg440com_br

Mode d'emploi et Déclaration de conformité (fr) 452 kB, 16.10.2017

Code: mrl_slc-slg440com_fr

Mode d'emploi et Déclaration de conformité (de) 400 kB, 13.09.2017

Code: mrl_slc-slg440com_de

Mode d'emploi et Déclaration de conformité (jp) 505 kB, 09.10.2017

Code: mrl_slc-slg440com_jp

Mode d'emploi et Déclaration de conformité (it) 447 kB, 16.10.2017

Code: mrl_slc-slg440com_it

Mode d'emploi et Déclaration de conformité (pt) 436 kB, 16.10.2017

Code: mrl_slc-slg440com_pt

Mode d'emploi et Déclaration de conformité (pl) 469 kB, 02.03.2018

Code: mrl_slc-slg440com_pl

Mode d'emploi et Déclaration de conformité (en) 416 kB, 13.09.2017

Code: mrl_slc-slg440com_en

Mode d'emploi et Déclaration de conformité (nl) 448 kB, 02.03.2018

Code: mrl_slc-slg440com_nl

Certificat CE avec examen de type (de, en) 1 MB, 25.03.2015

Code: z_slcp04

Brochure (pt) 1 MB, 12.04.2018

Code: b_slc440-familie_pt

Brochure (de) 917 kB, 04.07.2018

Code: b_slc440-familie_de

Brochure (en) 1 MB, 04.07.2018

Code: b_slc440-familie_en

Brochure (fr) 1 MB, 12.04.2018

Code: b_slc440-familie_fr

Brochure (es) 1 MB, 12.04.2018

Code: b_slc440-familie_es

Brochure (nl) 1 MB, 04.07.2018

Code: b_slc440-familie_nl

Brochure (it) 1 MB, 12.04.2018

Code: b_slc440-familie_it

Brochure (it) 2 MB, 01.03.2018

Code: b_optoshort_it

Brochure (pt) 2 MB, 01.03.2018

Code: b_optoshort_pt

Brochure (es) 2 MB, 04.07.2018

Code: b_optoshort_es

Brochure (fr) 2 MB, 01.03.2018

Code: b_optoshort_fr

Brochure (en) 2 MB, 28.02.2018

Code: b_optoshort_en

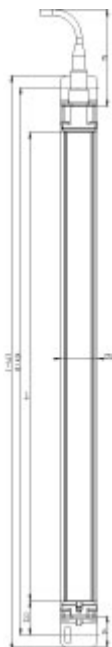
Brochure (pl) 2 MB, 03.08.2018

Code: b_optoshort_pl

Brochure (de) 2 MB, 27.02.2018

Code: b_optoshort_de

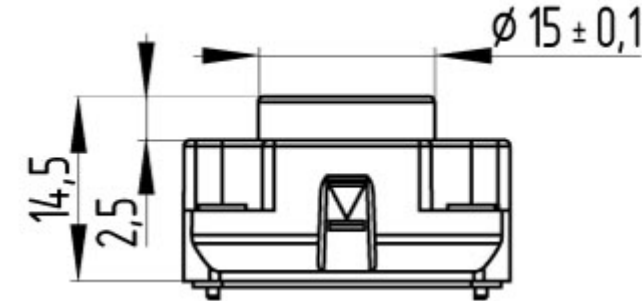
Images



Plan d'encombrement (composant de base)



Plan d'encombrement (composant de base)



Plan d'encombrement (divers)



Exemple de câblage

K.A. Schmersal GmbH & Co. KG, Mödinghofe 30, D-42279 Wuppertal

Les données et les valeurs ont été soigneusement vérifiées. Sous réserve de modifications techniques et errata.

Generiert am 06.09.2018 - 16:41:38h Kasbase 3.3.0.F.64I