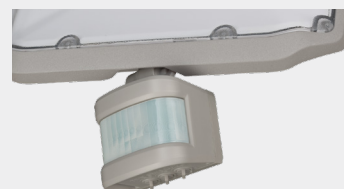
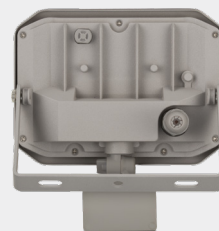
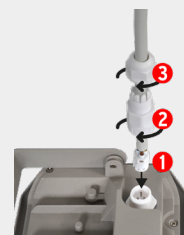


Projecteur LED AL 2050 P avec détecteur de mouvements infrarouge 20 W, 2080 lm, IP44

Pour le montage à l'intérieur et à l'extérieur.



Référence 1178020901
Code-barre 4007123675739

DESCRIPTION

- LED SMD OSRAM très claires.
- Idéal pour l'éclairage automatique des allées, des entrées de garage ou des carports ainsi que pour la dissuasion à l'effraction et au vol.
- Température de couleur chaude pour un éclairage d'ambiance.
- Détecteur de mouvements infrarouge orientable horizontalement et verticalement.
- Secteur de capture jusqu'à 180°, portée jusqu'à 12 mètres.
- Durée de fonctionnement réglable de 10 secondes à 4 minutes environ.
- Montage facile grâce à une borne de connexion externe protégée contre les projections d'eau.
- Boîtier en aluminium moderne et robuste.
- Possibilité de pivoter le projecteur après fixation au mur.


Projecteur LED AL 2050 P avec détecteur de mouvements infrarouge 20 W, 2080 lm, IP44

Pour le montage à l'intérieur et à l'extérieur.



Référence 1178020901
Code-barre 4007123675739

DONNÉES TECHNIQUES

Référence	1178020901
Code-barre	4007123675739
Flux lumineux	2,080 lm
Consommation électrique	20 W
Efficacité lumineuse	104 lm/W
Classe d'efficacité énergétique	
Température de couleur	3,000 K
Indice de rendu des couleurs	80-89 (classe 1B)
Tension nominale d'entrée	230 V

Min.-Max. Tension d'entrée nominale	220 V - 240 V
Durée de vie	54,000 h
Avec détecteur de mouvements	true
Max. gamme de détection	12 m
Min.-max. durée de fonctionnement	10s - 4min
Indice de résistance aux chocs (IK)	IK07
Classe de protection	I
Indice de protection (IP)	IP44
Couleur	gris

EMBALLAGES, DIMENSIONS ET POIDS

UC	1
Poids du produit (sans emballage)	0.58 kg
Dimensions LxH (sans emballage)	18 cm x 4,9 cm x 19,4 cm

Poids du produit (emballage fourni)	0.77 kg
Dimensions LxH (emballage compris)	19 cm x 7 cm x 22 cm

FOURNITURES LIVRÉES AVEC LE PRODUIT

Projecteur LED AL 2050 P avec détecteur de mouvements infrarouge