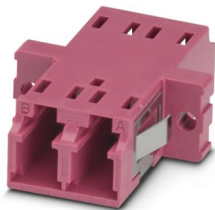


FOC-ADAPTER:LCD/LCD-OM4 - 光纤耦合



1208072
<https://www.phoenixcontact.com/cn/products/1208072>

请注意，本PDF文档中所示数据均生成自在线目录。完整数据请见用户文档。我们的一般下载使用条款已生效。



光纤耦合，保护等级: IP20，位数: 2，标识材料: 塑料，接线方式: 耦合连接，电缆出口: 直头，颜色: 紫色，Ethernet

优势

- 高可靠性和完善的质量保证措施
- 使用陶瓷套管优化精度（稳定性）
- 广泛的应用范围以及扩展的温度范围和各种安装选项
- 与FDX20系列分线盒具有最佳的兼容性
- 已获得RoHS 2y一致性认证，适合未来使用

商业数据

订货号	1208072
包装单位	6 pc
最小订货量	6 pc
销售关键代码	ABNACG
产品关键代码	ABNIDA
GTIN	4063151277000
单件重量（含包装）	5 g
单件重量（不含包装）	5 g
原产地	CN

1208072

<https://www.phoenixcontact.com/cn/products/1208072>

技术数据

产品属性

产品类型	数据插头
类型	LC
传感器类型	Ethernet
位数	2
连接图表	LC
插槽数目	2
电缆出口	直头

绝缘特性

过电压类别	III
污染等级	2

电气特性

额定浪涌电压	0.8 kV
衰减	≤ 0.2 dB
额定电流 I_N	0.5 A
传输介质	FO

连接数据

连接方式	耦合连接
------	------

尺寸

宽度	22 mm
高度	9.4 mm
长度	29.2 mm

机械特性

冷压头直径	1.25 mm
-------	---------

材料规格

颜色	紫色
外壳颜色	紫色
阻燃等级, 符合UL 94	V0
外壳材料	塑料
接触件材料	铜合金

电缆/电线

光缆类型	玻璃光纤
外护套, 颜色	米黄色
短期/长期张力强度	40 N
阻燃	是

FOC-ADAPTER:LCD/LCD-OM4 - 光纤耦合



1208072

<https://www.phoenixcontact.com/cn/products/1208072>

光纤

光纤数	2
光纤	50/125 µm
光纤类型	玻璃光纤

机械特性

短期 / 长期张力强度	40 N
-------------	------

特性

衰减	≤ 0.2 dB
----	----------

环境和真实条件

环境条件

保护等级	IP20
	IP20
环境温度（运行）	-20 °C ... 70 °C
环境温度（存放/运输）	-40 °C ... 85 °C
环境温度（组装）	0 °C ... 50 °C
抗UV辐射	否

标准和规范

阻燃	是
----	---

1208072

<https://www.phoenixcontact.com/cn/products/1208072>

分类

ECLASS

ECLASS-11.0	27440392
ECLASS-13.0	19170116
ECLASS-12.0	27440392

ETIM

ETIM 9.0	EC000752
----------	----------

UNSPSC

UNSPSC 21.0	39121400
-------------	----------

产品环境合规性

EU RoHS	
符合《欧盟RoHS物质指令要求》	是, 无豁免
China RoHS	
Environment friendly use period (EFUP)	EFUP-E
	没有超过限值的危险物质
EU REACH SVHC	
《REACH候选物质注释》(CAS编号)	相关物质重量百分比不超过0.1%

Phoenix Contact 2025 Å© - 保留所有权利
<https://www.phoenixcontact.com>

菲尼克斯（中国）投资有限公司总部
南京市江宁经济开发区菲尼克斯路36号
（江宁236信箱）邮编：211100
025-52121888
phoenix@phoenixcontact.com.cn