



SCHÜTZ, AC-3, 11KW/400V, AC 110V,  
50HZ, 3POLIG, BGR. S0, SCHRAUBANSCHLUSS

### Allgemeine technische Daten:

<b>Produkt-Markename</b>		SIRIUS
<b>Baugröße des Schützes</b>		S0
<b>Schutzart IP / frontseitig</b>		IP20
<b>Verschmutzungsgrad</b>		3
<b>Aufstellungshöhe / bei Höhe über NN / maximal</b>	m	2.000
<b>Umgebungstemperatur</b>		
• während Betrieb	°C	-25 ... +60
<b>mechanische Lebensdauer (Schaltspiele)</b>		
• des Schützes / typisch		10.000.000
• des Schützes mit aufgesetztem Hilfsschalterblock / typisch		10.000.000
• des Schützes mit aufgesetztem elektronigerechtem Hilfsschalterblock / typisch		5.000.000

### Hauptstromkreis:

<b>Anzahl der Öffner / für Hauptkontakte</b>		0
<b>Anzahl der Schließer / für Hauptkontakte</b>		3
<b>Betriebsstrom</b>		
• bei AC-1 / bis 690 V		
• bei Umgebungstemperatur 40 °C / Bemessungswert	A	40
• bei Umgebungstemperatur 60 °C / Bemessungswert	A	35

• bei AC-3 / bei 400 V / Bemessungswert	A	25
• bei AC-4 / bei 400 V / Bemessungswert	A	15,5
<b>Betriebsstrom</b>		
• bei 1 Strombahn / bei DC-1		
• bei 24 V / Bemessungswert	A	35
• bei 110 V / Bemessungswert	A	4,5
• bei 2 Strombahnen in Reihe / bei DC-1		
• bei 24 V / Bemessungswert	A	35
• bei 110 V / Bemessungswert	A	35
• bei 3 Strombahnen in Reihe / bei DC-1		
• bei 24 V / Bemessungswert	A	35
• bei 110 V / Bemessungswert	A	35
<b>Betriebsstrom</b>		
• bei 1 Strombahn / bei DC-3 / bei DC-5		
• bei 24 V / Bemessungswert	A	20
• bei 110 V / Bemessungswert	A	2,5
• bei 2 Strombahnen in Reihe / bei DC-3 / bei DC-5		
• bei 24 V / Bemessungswert	A	35
• bei 110 V / Bemessungswert	A	15
• bei 3 Strombahnen in Reihe / bei DC-3 / bei DC-5		
• bei 24 V / Bemessungswert	A	35
• bei 110 V / Bemessungswert	A	35
<b>Betriebsleistung</b>		
• bei AC-1		
• bei 400 V / Bemessungswert	kW	23
• bei AC-2		
• bei 400 V / Bemessungswert	kW	11
• bei AC-3		
• bei 400 V / Bemessungswert	kW	11
• bei 500 V / Bemessungswert	kW	11
• bei 690 V / Bemessungswert	kW	11
• bei AC-4		
• bei 400 V / Bemessungswert	W	7.500
<b>Verlustwirkleistung / bei AC-3 / bei 400 V / bei Bemessungswert Betriebsstrom / je Leiter</b>	W	1,6
<b>Steuerstromkreis/ Ansteuerung:</b>		
<b>Spannungsart / der Speisespannung</b>		AC
<b>Speisespannung</b>		
• bei AC / bei 50 Hz / Bemessungswert	V	110

<b>Arbeitsbereichsfaktor Steuerspeisespannung Bemessungswert / der Magnetspule</b>		
• bei AC / bei 50 Hz		0,8 ... 1,1
<b>Anzugsscheinleistung / der Magnetspule / bei AC</b>	V·A	61
<b>Haltescheinleistung / der Magnetspule / bei AC</b>	V·A	7,8
<b>Leistungsfaktor induktiv</b>		
• bei Anzugsleistung der Spule		0,82
• bei Halteleistung der Spule		0,24

#### Hilfsstromkreis:

<b>Kontaktzuverlässigkeit / der Hilfskontakte</b>		Eine Fehlschaltung pro 100 Mio. (17 V, 1 mA)
<b>Anzahl der Öffner / für Hilfskontakte / unverzögert schaltend</b>		0
<b>Anzahl der Schließer / für Hilfskontakte / unverzögert schaltend</b>		0
<b>Betriebsstrom</b>		
• bei AC-12 / maximal	A	10
• bei AC-15		
• bei 230 V / Bemessungswert	A	6
• bei 400 V / Bemessungswert	A	3
<b>Betriebsstrom / bei DC-12</b>		
• bei 60 V / Bemessungswert	A	6
• bei 110 V / Bemessungswert	A	3
• bei 220 V / Bemessungswert	A	1
<b>Betriebsstrom / bei DC-13</b>		
• bei 24 V / Bemessungswert	A	10
• bei 60 V / Bemessungswert	A	2
• bei 110 V / Bemessungswert	A	1
• bei 220 V / Bemessungswert	A	0,3

#### Kurzschluss:

<b>Ausführung des Sicherungseinsatzes</b>		
• für Kurzschlusschutz des Hilfsschalters / erforderlich		Sicherung gL/gG: 10 A
• für Kurzschlusschutz des Hauptstromkreises		
• bei Zuordnungsart 1 / erforderlich		Sicherung gL/gG: 100 A
• bei Zuordnungsart 2 / erforderlich		Sicherung gL/gG: 35 A

#### Einbau/ Befestigung/ Abmessungen:

<b>Befestigungsart</b>		Schraub- und Schnappbefestigung auf Hutschiene 35 mm nach DIN EN 50022
<b>Befestigungsart / Reiheneinbau</b>		Ja
<b>Breite</b>	mm	45
<b>Höhe</b>	mm	85
<b>Tiefe</b>	mm	91

einzuhaltender Abstand zu geerdeten Teilen / seitwärts

mm

6

## Anschlüsse/ Klemmen:

### Ausführung elektrischer Anschluss

- für Hauptstromkreis
- für Hilfs- und Steuerstromkreis

Schraubanschluss

Schraubanschluss

### Art der anschließbaren Leiterquerschnitte

- für Hauptkontakte
  - eindrätig
  - feindrätig
    - mit Aderendbearbeitung
- bei AWG-Leitungen / für Hauptkontakte
- für Hilfskontakte
  - eindrätig
  - feindrätig
    - mit Aderendbearbeitung
- bei AWG-Leitungen / für Hilfskontakte

2x (1 ... 2,5 mm<sup>2</sup>), 2x (2,5 ... 6 mm<sup>2</sup>), max. 2x 10 mm<sup>2</sup>

2x (1 ... 2,5 mm<sup>2</sup>), 2x (2,5 ... 6 mm<sup>2</sup>)

2x (20 ... 16), 2x (18 ... 14), 1x 12

2x (0,5 ... 1,5 mm<sup>2</sup>), 2x (0,75 ... 2,5 mm<sup>2</sup>), max. 2x (0,75 ... 4 mm<sup>2</sup>)

2x (0,5 ... 1,5 mm<sup>2</sup>), 2x (0,75 ... 2,5 mm<sup>2</sup>)

2x (20 ... 16), 2x (18 ... 14), 1x 12

## Approbationen/ Zertifikate:

allgemeine Produktzulassung

funktionale Sicherheit / Maschinensicherheit

Konformitätserklärung



CCC



CSA



UL

[Baumusterbescheinigung](#)



EG-Konf.

### Prüfbescheinigungen

[spezielle Prüfbescheinigungen](#) [Typprüfbescheinigung/Werkszeugnis](#)

### Schiffbau



ABS



DNV



GL



LRS



RINA



RMRS

### sonstiges

[Bestätigungen](#)

[sonstig](#)

[Umweltbestätigung](#)

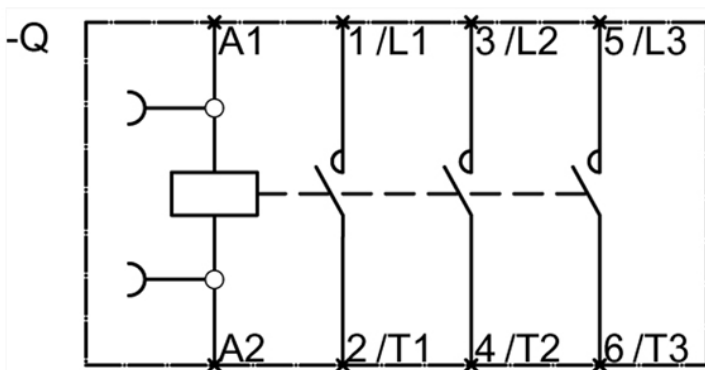
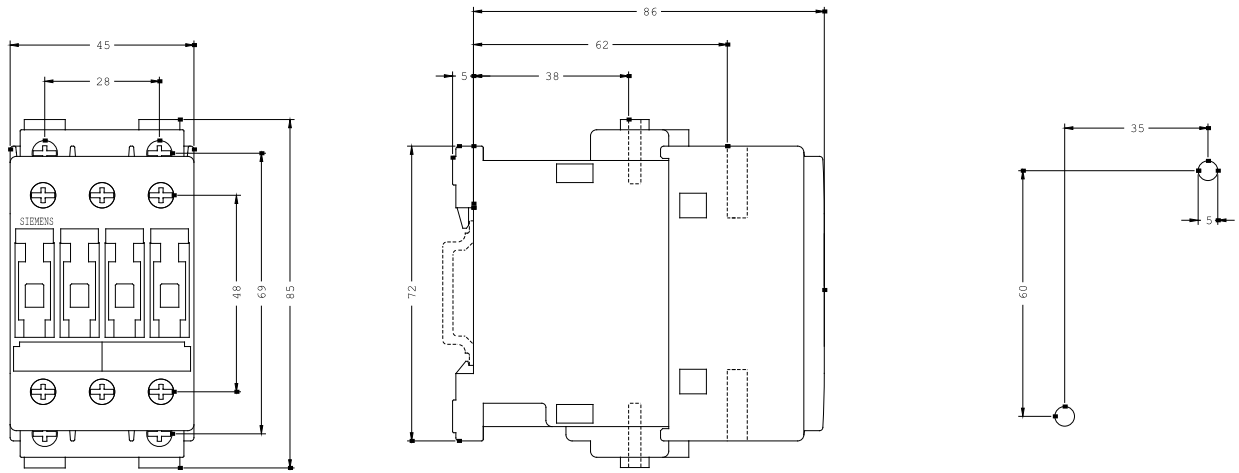
## Weitere Informationen:

Information- and Downloadcenter (Kataloge, Broschüren,...)

<http://www.siemens.de/industrial-controls/catalogs>

Industry Mall (Online-Bestellsystem)

<http://www.siemens.de/industrial-controls/mall>



letzte Änderung:

04.08.2014