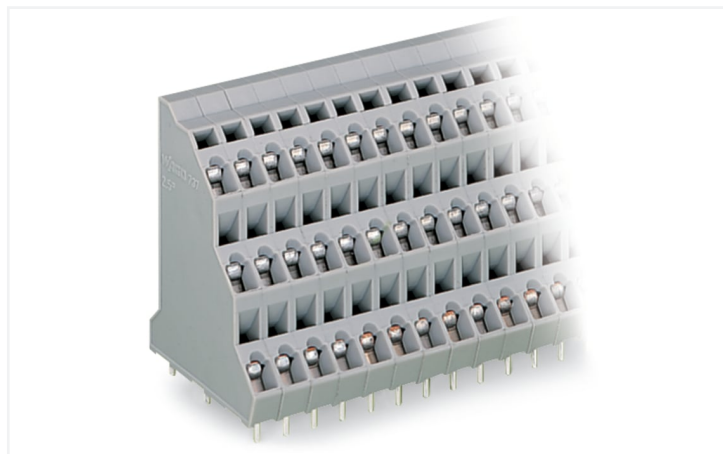


## Fiche technique | Référence: 737-112

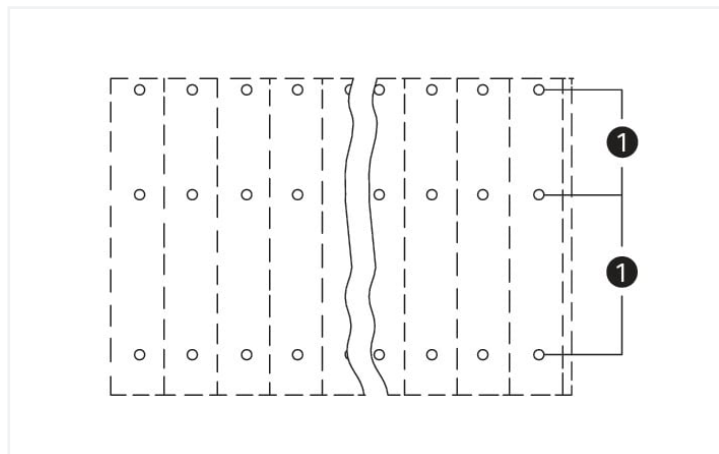
Borne pour circuits imprimés 3 étages; 2,5 mm<sup>2</sup>; Pas 5 mm; 36 pôles; CAGE

CLAMP®; 2,50 mm<sup>2</sup>; gris

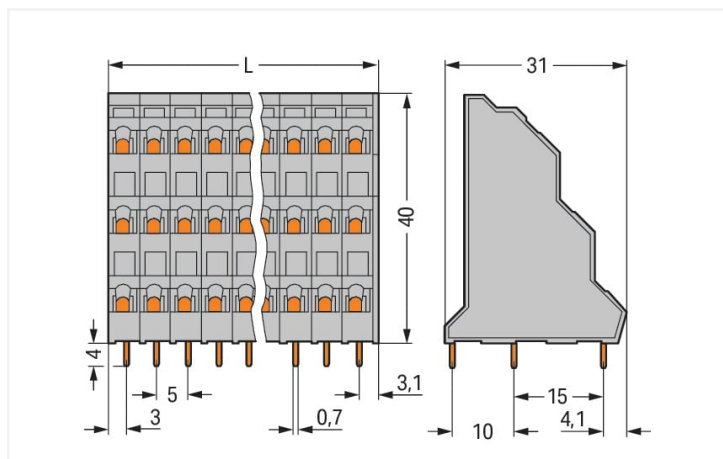
<https://www.wago.com/737-112>



Couleur: ■ gris



(1) Broche à souder en ligne

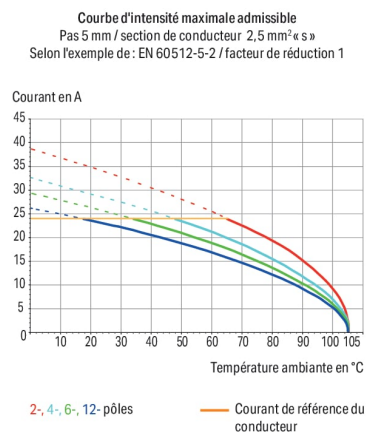


Dimensions en mm

$L = ((\text{nombre de pôles} / 3) \times \text{pas}) + 1 \text{ mm}$

Borne pour circuits imprimés série 737, gris

La borne pour circuits imprimés portant le numéro d'article 737-112, permet une connexion facile et sécurisée. Optez pour une sécurité infaillible lors de la conception de votre appareil : nos bornes pour circuits imprimés vous font profiter de possibilités d'utilisation diverses. Le courant et la tension nominaux sont des critères essentiels dans le choix de bornes pour circuits imprimés : ils fournissent des informations sur les domaines d'application possibles et les utilisations prévues. Pour ce produit, la tension nominale est de 320 V et le courant nominal de 21 A – ce qui le rend aussi adapté aux dispositifs à la consommation électrique élevée. Pour le raccordement du conducteur, cette borne pour circuits imprimés nécessite des longueurs de dénudage entre 5 et 6 mm. Cet article utilise la technologie CAGE CLAMP®. La connexion universelle, aujourd'hui connue sous le nom de CAGE CLAMP®, répond aux exigences industrielles en matière de connexion électrique et de technologie de raccordement. Les dimensions sont de largeur x hauteur x profondeur 61 x 44 x 31 mm. Selon le type de câble, cette borne pour circuits imprimés convient aux sections de conducteur allant de 0,08 mm<sup>2</sup> à 2,5 mm<sup>2</sup>. Le boîtier gris en Polyamide (PA66) assure l'isolation, le crochet de fixation est fait en un ressort en acier Chrome-Nickel (CrNi) et les contacts sont en cuivre électrolytique (Cu). De l'Étain a été employé dans la surface des contacts. Ces bornes pour circuits imprimés sont actionnées par un outil de manipulation. Les bornes pour circuits imprimés sont soudées par procédé THT. Le conducteur est inséré à un angle de 45 ° par rapport à la surface. Les broches à souder, de 0,7 x 0,7 mm et d'une longueur de 4 mm, sont placées en série dans la borne. Il y a une goupille de soudage par potentiel.





Remarques	
Variantes pour Ex i :	Impression directe D'autres variantes peuvent être demandées au service commercial de WAGO ou, si nécessaire, configurées sur <a href="https://configurator.wago.com">https://configurator.wago.com</a> . autres nombres de pôles Autres couleurs Borniers de couleurs panachées

Données électriques							
entre les modules				entre les étages			
Ratings				Ratings			
Données de référence selon	IEC/EN 60664-1	IEC/EN 60664-1	IEC/EN 60664-1	Données de référence selon	IEC/EN 60664-1	IEC/EN 60664-1	IEC/EN 60664-1
Overvoltage category	III	III	II	Overvoltage category	III	III	II
Pollution degree	3	2	2	Pollution degree	3	2	2
Tension de référence	250 V	320 V	630 V	Tension de référence	320 V	320 V	630 V
Tension assignée de tenue aux chocs	4 kV	4 kV	4 kV	Tension assignée de tenue aux chocs	4 kV	4 kV	4 kV
Courant de référence	21 A	21 A	21 A	Courant de référence	21 A	21 A	21 A

Données d'approbation selon UL 1059			
Use group	B	C	D
Tension de référence	300 V	-	300 V
Courant de référence	10 A	-	10 A

Données d'approbation selon CSA			
Use group	B	C	D
Tension de référence	300 V	-	300 V
Courant de référence	10 A	-	10 A

Données de raccordement	
Points de serrage	36
Nombre total des potentiels	36
Nombre de types de connexion	1
nombre des niveaux	3

Connexion 1	
Technique de connexion	CAGE CLAMP®
Type d'actionnement	Outil de manipulation
Conducteur rigide	0,08 ... 2,5 mm² / 28 ... 12 AWG
Conducteur souple	0,08 ... 2,5 mm² / 28 ... 12 AWG
Conducteurs souples ; avec embout d'extrémité isolé	0,25 ... 1,5 mm²
Conducteurs souples ; avec embout d'extrémité sans isolation plastique	0,25 ... 2,5 mm²
Remarque (Section de conducteur)	12 AWG : THHN, THWN
Longueur de dénudage	5 ... 6 mm / 0.2 ... 0.24 inch
Axe du conducteur au circuit imprimé	45 °
Nombre de pôles	36

Données géométriques	
Pas	5 mm / 0.197 inch
Largeur	61 mm / 2.402 inch
Hauteur	44 mm / 1.732 inch
Hauteur utile	40 mm / 1.575 inch
Profondeur	31 mm / 1.22 inch
Longueur de la broche à souder	4 mm
Dimensions broche à souder	0,7 x 0,7 mm
Diamètre de perçage avec tolérance	1,3 (+0,1) mm



Contacts circuits imprimés		
Contacts circuits imprimés	THT	
Affectation broche à souder	en ligne dans la borne	
Nombre de broches à souder par potentiel	1	

Données du matériau		
Remarque Données du matériau	<a href="#">Vous trouverez ici des informations sur les spécifications de matériel</a>	
Couleur	gris	
Groupe du matériau isolant	I	
Matière isolante Boîtier principal	Polyamide (PA66)	
Classe d'inflammabilité selon UL94	V0	
Matériau des ressorts de serrage	Ressort en acier Chrome-Nickel (CrNi)	
Matériau du contact	Cuivre électrolytique (E <sub>cu</sub> )	
Surface du contact	Étain	
Charge calorifique	0,73 MJ	
Poids	50,2 g	

Conditions d'environnement		
Plage de températures limites	-60 ... +105 °C	

Données commerciales		
Product Group	4 (brns circts impr et brns traversantes)	
eCl@ss 10.0	27-44-04-01	
eCl@ss 9.0	27-44-04-01	
ETIM 9.0	EC002643	
ETIM 8.0	EC002643	
Unité d'emb. (SUE)	16 pce(s)	
Type d'emballage	Carton	
Pays d'origine	PL	
GTIN	4045454021924	
Numéro du tarif douanier	85369010000	

Conformité environnementale du produit		
État de conformité RoHS	Compliant, No Exemption	

Approbations / certificats

Homologations générales			Déclarations de conformité et de fabricant		
			Homologation	Norme	Nom du certificat
CCA DEKRA Certification B.V.	EN 60947	NTR NL-7960	EU-Declaration of Confor- mity WAGO GmbH & Co. KG	-	-
CCA DEKRA Certification B.V.	EN 60947-7-4	2169331.28	UK-Declaration of Confor- mity WAGO GmbH & Co. KG	-	-
CCA DEKRA Certification B.V.	EN 60947-7-4	NTR NL 7445			
CSA DEKRA Certification B.V.	C22.2 No. 158	70049157			
UR Underwriters Laboratories Inc.	UL 1059	E45172			



Homologations pour le secteur marine



Homologation	Norme	Nom du certificat
ABS American Bureau of Ship- ping	-	19-HG1869876-PDA
BV Bureau Veritas S.A.	IEC 60998	11915/D0 BV
DNV DNV GL SE	-	TAE000016Z

Téléchargements

Conformité environnementale du produit

Recherche de conformité	
Environmental Product Compliance 737-112	<a href="#">↓</a>

Documentation

Informations complémentaires			
Technical Section	03.04.2019	pdf 2027.26 KB	<a href="#">↓</a>
Gebrückte Klemmen- leisten für Leiterplatten		pdf 303.71 KB	<a href="#">↓</a>

Données CAD/CAE

Données CAD
2D/3D Models 737-112

Données CAE
EPLAN Data Portal 737-112
ZUKEN Portal 737-112

PCB Design
Symbol and Footprint via SamacSys 737-112
Symbol and Footprint via Ultra Librarian 737-112

1 Produits correspondants

1.1 Accessoires en option

1.1.2 Outil

1.1.2.1 Outil de manipulation



**Réf.: 210-658**  
Outil de manipulation; lame 3,5 x 0,5 mm; avec tige partiellement isolée; coudé; court; multicolore



**Réf.: 210-657**  
Outil de manipulation; lame 3,5 x 0,5 mm; avec tige partiellement isolée; court; multicolore



**Réf.: 210-720**  
Outil de manipulation; lame 3,5 x 0,5 mm; avec tige partiellement isolée; multicolore

1.1.3 Repérage

1.1.3.1 Bande de repérage



**Réf.: 210-332/500-202**  
Bandes de marquage; en feuilles DIN A4; avec impression; 1-16 (160x); largeur interlignes 3 mm; longueur de bande 182 mm; impression horizontale; autocollant; blanc



**Réf.: 210-332/500-205**  
Bandes de marquage; en feuilles DIN A4; avec impression; 1-32 (80x); largeur interlignes 3 mm; longueur de bande 182 mm; impression horizontale; autocollant; blanc



**Réf.: 210-332/500-204**  
Bandes de marquage; en feuilles DIN A4; avec impression; 17-32 (160x); largeur interlignes 3 mm; longueur de bande 182 mm; impression horizontale; autocollant; blanc



**Réf.: 210-332/500-206**  
Bandes de marquage; en feuilles DIN A4; avec impression; 33-48 (160x); largeur interlignes 3 mm; longueur de bande 182 mm; impression horizontale; autocollant; blanc

1.1.4 Tester et mesurer

1.1.4.1 Accessoire de test



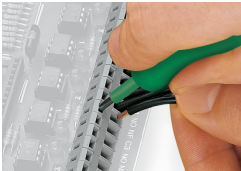
**Réf.: 231-155**  
Module de fiche de contrôle avec languette de contact; pas 5 mm / 0.197 in; 2,50 mm²; gris



**Réf.: 231-126**  
Module de fiche de contrôle avec languette de contact; pour séries 280, 736, 737, 738, 780; pas 5 mm / 0.197 in; 2,50 mm²; gris

Indications de manipulation

Raccorder le conducteur



Raccordement des conducteurs avec un outil de manipulation (largeur de lame 3,5 mm)  
  
Manipulation et introduction du conducteur du même côté.

## Montage



Moins grand besoin de place car encombrement extrêmement réduit  
Barrette à bornes à deux étages – Série 736



**Exemple de combinaison**  
Barrettes à bornes à deux (série 736) et à trois étages (série 737) sur demande



**Exemple de combinaison**  
Barrettes à bornes à deux (série 736) et à trois étages (série 737) sur demande



**Exemple de combinaison**  
Barrettes à bornes à deux (série 737) et à quatre étages (série 738) sur demande

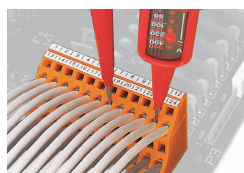


**Exemple de combinaison**  
Barrettes à bornes à deux (série 737) et à quatre étages (série 738) sur demande

## Repérage



## Tester



Tester par contact direct sur la surface de contact au-dessus du conducteur