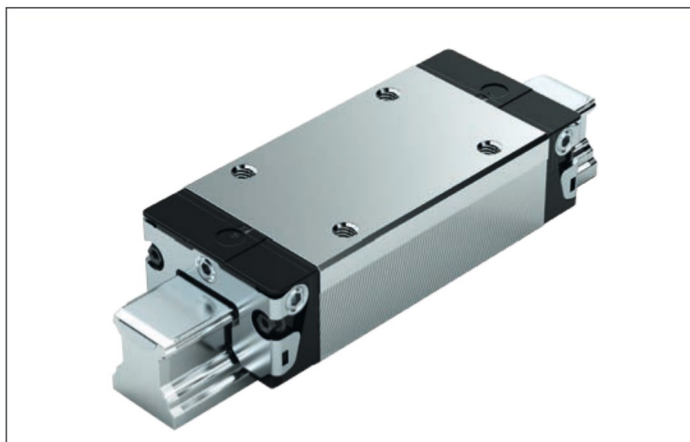


## SLS – étroit, long, hauteur standard R1623 ... 2.

**Valeurs dynamiques**

Vitesse :  $v_{\max} = 5 \text{ m/s}$   
 Accélération :  $a_{\max} = 500 \text{ m/s}^2$   
 (Si  $F_{\text{comb}} > 2,8 \cdot F_{\text{pr}}$  :  $a_{\max} = 50 \text{ m/s}^2$ )

**Instruction de lubrification**

► Avec lubrification initiale

**Remarque**

Adapté pour tous les rails à billes SNS/SNO. Vous trouverez des guide à billes de taille 55 et de taille dans le chapitre "Guide à billes BSHP en acier pour charges élevées" à la fin du présent chapitre.

**Options et numéros d'article**

Taille	Guides à billes avec taille	Classe de précharge				Classe de précision				Racleur pour guide à billes							
		C0	C1	C2	C3	N	H	P	XP	sans cage à billes				avec cage à billes			
15	R1623 1	9				4	3	–	–	20	21	–	–	22	23	–	–
			1			4	3	2	8	20	21	2Z	–	22	23	2Y	–
				2		–	3	2	8	20	21	2Z	–	22	23	2Y	–
					3	–	–	–	8	20	21	2Z	–	22	23	2Y	–
20	R1623 8	9				4	3	–	–	20	21	–	–	22	23	–	–
			1			4	3	2	8	20	21	2Z	–	22	23	2Y	–
				2		–	3	2	8	20	21	2Z	–	22	23	2Y	–
					3	–	–	–	8	20	21	2Z	–	22	23	2Y	–
25	R1623 2	9				4	3	–	–	20	21	–	–	22	23	–	–
			1			4	3	2	8	20	21	2Z	–	22	23	2Y	–
				2		–	3	2	8	20	21	2Z	–	22	23	2Y	–
					3	–	–	–	8	20	21	2Z	–	22	23	2Y	–
30	R1623 7	9				4	3	–	–	20	21	–	–	22	23	–	–
			1			4	3	2	8	20	21	2Z	–	22	23	2Y	–
				2		–	3	2	8	20	21	2Z	–	22	23	2Y	–
					3	–	–	–	8	20	21	2Z	–	22	23	2Y	–
35	R1623 3	9				4	3	–	–	20	21	–	–	22	23	–	–
			1			4	3	2	8	20	21	2Z	–	22	23	2Y	–
				2		–	3	2	8	20	21	2Z	–	22	23	2Y	–
					3	–	–	–	8	20	21	2Z	–	22	23	2Y	–
45	R1623 4	9				4	3	–	–	20	–	–	–	22	–	–	–
			1			4	3	2	8	20	–	–	2Z	22	–	2Y	–
				2		–	3	2	8	20	–	–	2Z	22	–	2Y	–
					3	–	–	–	8	20	–	–	2Z	22	–	2Y	–
<b>Ex. :</b>	R1623 7	1				3				20							

1) Uniquement pour les classes de précision N et H et pour XP dans la classe précharge C1.

**Exemple de commande**

Options :

- Guide à billes SLS
- Taille 30
- Classe de précharge C1
- Classe de précision H
- Avec racleur standard sans cage à billes

Numéro d'article :

R1623 713 20

**Classes de précharge**

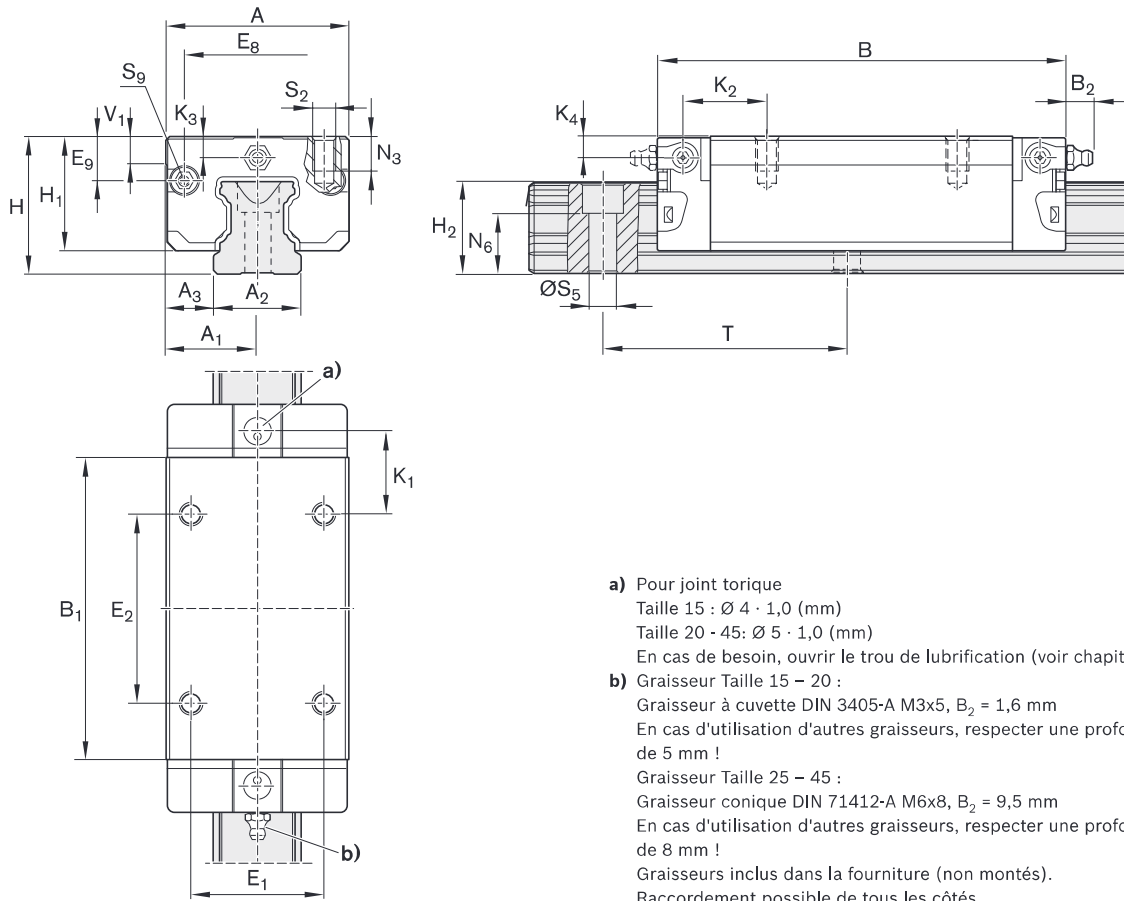
C0 = sans précharge (jeu)  
 C1 = légère précharge  
 C2 = précharge moyenne  
 C3 = précharge élevée

**Racleurs**

SS = racleur standard  
 LS = racleur à faible frottement  
 DS = racleur à deux lèvres

**Légende**

Chiffres gris  
 = sans variante/comboinaison préférentielle  
 (délais de livraison longs en partie)



Taille	Dimensions (mm)																	
	A	A <sub>1</sub>	A <sub>2</sub>	A <sub>3</sub>	B <sup>+0,5</sup>	B <sub>1</sub>	E <sub>1</sub>	E <sub>2</sub>	E <sub>8</sub>	E <sub>9</sub>	H	H <sub>1</sub>	H <sub>2</sub> <sup>1)</sup>	H <sub>2</sub> <sup>2)</sup>	K <sub>1</sub>	K <sub>2</sub>	K <sub>3</sub>	K <sub>4</sub>
15	34	17	15	9,5	72,6	53,6	26	26	24,55	6,70	24	19,90	16,30	16,20	17,20	18,80	3,20	3,20
20	44	22	20	12,0	91,0	65,6	32	50	32,50	7,30	30	25,35	20,75	20,55	14,80	14,80	3,35	3,35
25	48	24	23	12,5	107,9	79,5	35	50	38,30	11,50	36	29,90	24,45	24,25	20,80	21,95	5,50	5,50
30	60	30	28	16,0	119,7	89,4	40	60	48,40	14,60	42	35,35	28,55	28,35	21,00	22,70	6,05	6,05
35	70	35	34	18,0	139,0	105,5	50	72	58,00	17,35	48	40,40	32,15	31,85	23,75	25,25	6,90	6,90
45	86	43	45	20,5	174,1	133,5	60	80	69,80	20,90	60	50,30	40,15	39,85	35,50	37,50	8,20	8,20

Taille	Dimensions (mm)							Poids (kg)	Capacités de charge <sup>3)</sup> (N)		Couples de charge <sup>3)</sup> (Nm)			
	N <sub>3</sub>	N <sub>6</sub> <sup>+0,5</sup>	S <sub>2</sub>	S <sub>5</sub>	S <sub>9</sub>	T	V <sub>1</sub>		C	C <sub>0</sub>	M <sub>t</sub>	M <sub>t0</sub>	M <sub>L</sub>	M <sub>L0</sub>
15	6,0	10,3	M4	4,5	M2,5x3,5	60	5,0	0,20	12800	18400	120	180	120	180
20	7,5	13,2	M5	6,0	M3x5	60	6,0	0,45	29600	41800	380	540	340	490
25	9,0	15,2	M6	7,0	M3x5	60	7,5	0,65	37300	52500	530	750	530	740
30	12,0	17,0	M8	9,0	M3x5	80	7,0	1,10	46000	66900	800	1160	740	1080
35	13,0	20,5	M8	9,0	M3x5	80	8,0	1,70	66700	116000	1440	2500	1290	2240
45	18,0	23,5	M10	14,0	M4x7	105	10,0	3,20	111000	190000	3010	5120	2730	4660

1) Cote H<sub>2</sub> avec bande de recouvrement

2) Cote H<sub>2</sub> sans bande de recouvrement

3) Capacités de charge et couples de charge pour guide à billes **sans** cage à billes. Capacités de charge et couples de charge pour guide à billes **avec** cage à billes 12

La détermination des capacités de charge et charges par moments dynamiques est basée sur 100 000 m de course selon DIN ISO 14728-1. Cependant, la détermination est souvent basée sur seulement 50 000 m de course. Pour établir une comparaison : Il faut multiplier par 1,26 les valeurs **C**, **M<sub>t</sub>** et **M<sub>L</sub>** du tableau.